

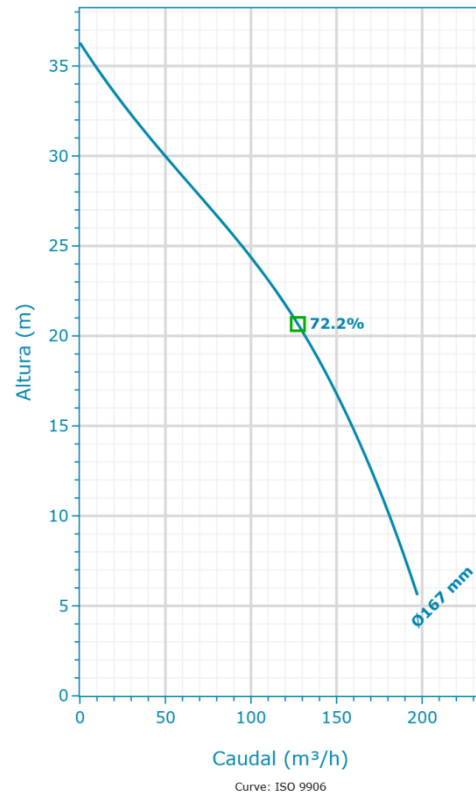
BS 2660 MT 3~ 226

Creado el: 4/2/25

BS 2660 MT 3~ 226 | Resumen de configuración



Bombas portátiles ideales para aplicaciones en las que el agua o el líquido contiene concentraciones de abrasivos.



Nominal (mean) data shown. Under- and over-performance from this data should be expected due to standard manufacturing tolerances. Please consult your local Flygt representative for performance guarantees.

Motor

Tensión nominal 400 V	Clase de eficiencia del motor Estándar
Acoplamiento Y	Potencia nominal 10 kW

Materiales

Material del impulsor Hard-Iron	Material de la cubierta del estátor Aluminio
Material del caracol Goma de nitrilo	

Instalación

Tipo de instalación S - Portable Semi-Permanent, Wet
--

Rendimiento

A prueba de explosión false	Diámetro del impulsor 167 mm
Máx. Temperatura del medio bombeado 40 °C	

BS 2660 MT 3~ 226 | Detalle del producto



Flygt 2660

Minimice el tiempo de inactividad con una resistencia al desgaste superior

La bomba Flygt 2660 está diseñada para ofrecer fiabilidad con innovaciones que reducen el desgaste del impulsor y la junta. Con Flygt, tiene una bomba que no deja de bombear, independientemente de lo que sea, incluso en las condiciones más duras.

Las bombas Flygt serie 2600 están diseñadas como ninguna otra bomba del mercado. Con un diseño hidráulico líder en el sector, las bombas Flygt son varias veces más resistentes al desgaste que las bombas de achique tradicionales. Con el fin de satisfacer las exigentes demandas de las bombas de achique, nuestro equipo hidráulico experto desarrolló el sistema Dura-Spin®. El exclusivo impulsor cerrado y la cubierta de aspiración con surcos Dura-Spin® funcionan conjuntamente barriendo partículas abrasivas desde el cuello del impulsor. Este diseño exclusivo es solo otra de las razones por las que las bombas Flygt serie 2600 ofrecen... día tras día.

Con su exclusiva protección de junta exterior Spin-out, la serie Flygt 2600 es única en el mercado. La fiabilidad nunca ha sido tan grande en una bomba sumergible porque el sistema de sellado reduce la cantidad de abrasivos en la cavidad del sello.

Reduzca el coste de servicio

Usted espera mucho de sus bombas y sistemas de achique. Desea dedicar el menor tiempo posible a realizar el mantenimiento de sus bombas.

Pero cuando se necesita mantenimiento, hemos simplificado el proceso. La bomba Flygt 2660 incluye varias funciones inteligentes que facilitan el mantenimiento. Por ejemplo, el manguito del impulsor se ha diseñado para ahorrar tiempo cuando se tiene que ajustar/recortar el impulsor. La bomba Flygt 2660 también incluye de serie un Plug-In Seal.

Las bombas Flygt serie 2600 se han diseñado para ofrecer simplicidad y durabilidad. Una vez que aprenda a reparar una bomba de la serie, las conocerá todas.

Características del producto

Sistema

- o hidráulico resistente al desgaste superior con el sistema Dura-Spin® Sello
- o de conexión que es fácil de montar y reparar
- o Placa de bornes impermeable para reducir el riesgo de daños consecuentes
- o Manguito del impulsor con Smart System para ajustar el impulsor rápidamente

Materiales de construcción

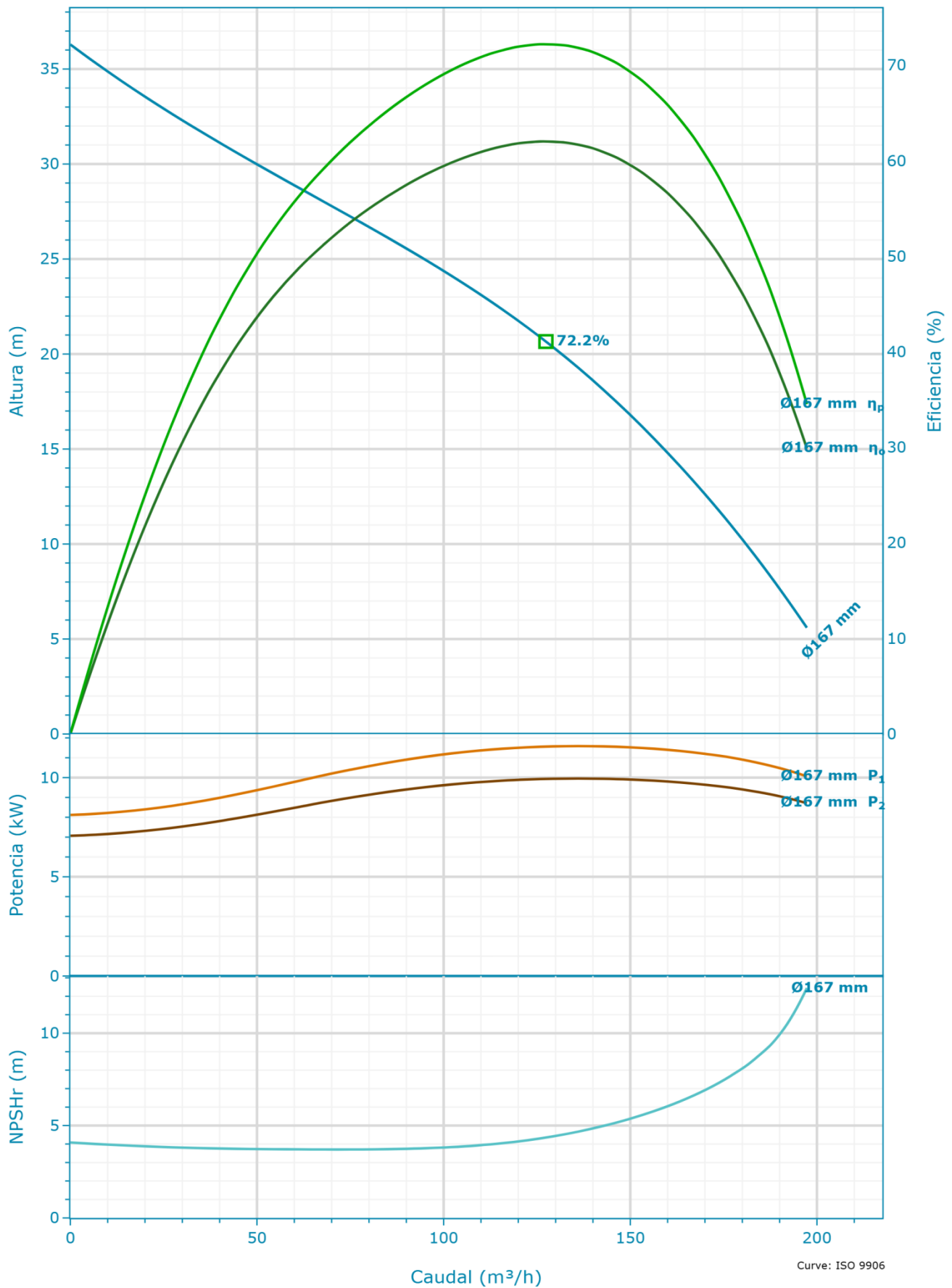
Material del impulsor Hard-Iron	Material del caracol Goma de nitrilo	Material de la cubierta del estátor Aluminio
------------------------------------	---	---

Motor

Potencia nominal 10 kW	Número de fases 3	Relación de corriente de arranque 6,13	Problema del motor 12
Designación de motor 18-15-2BB	Velocidad nominal del motor 2.890 RPM	Clase de aislamiento H	Código de rotor bloqueado G
Clase de eficiencia del motor Estándar	Tensión nominal 400 V	Aprobación Estándar	Máx. arranques por hora 30
Código de versión 181	Corriente nominal 19 A	Momento de inercia total 0,0237 kgm ²	Factor de potencia 100 % 0,87
Frecuencia 50 Hz	Corriente inicial 119 A	Tipo de funcionamiento S1	Factor de potencia 75 % 0,82
Máx. P2 (1x) 9,95 kW	Corriente de arranque, arranque directo 119 A	Variante de estátor 2	Factor de potencia 50 % 0,71
Número de polos 2	Corriente de arranque, estrella delta 39,67 A	Módulo del motor 159	Eficiencia 100 % 85,8 % Eficiencia 75 % 87,4 % Eficiencia 50 % 87,6 %



BS 2660 MT 3~ 226 | Datos hidráulicos y curva de rendimiento



Nominal (mean) data shown. Under- and over-performance from this data should be expected due to standard manufacturing tolerances. Please consult your local Flygt representative for performance guarantees.

Selección

Serie B 2000	Diámetro de entrada 104 mm
Nombre BS 2660 MT 3~ 226	Diámetro de la salida 150 mm
Frecuencia 50 Hz	Número de vanos 2
Tipo de sistema Una sola bomba	
Bombas en funcionamiento 1	
Bombas en espera Ninguna bomba en espera	
Diámetro del impulsor 167 mm	

Fluido

Tipo de líquido Agua	Densidad 1.000 kg/m ³
Temperatura del líquido 4 °C	Viscosidad dinámica 0,001567 Pa·s
Gravedad específica 1	Presión de vapor de líquido 8,135 mbar

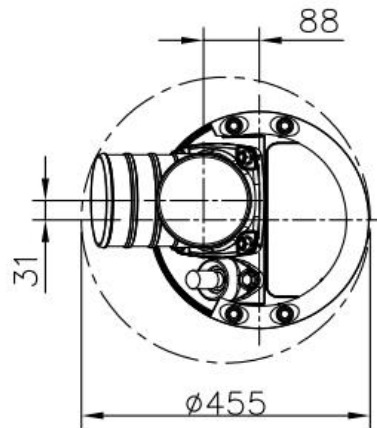
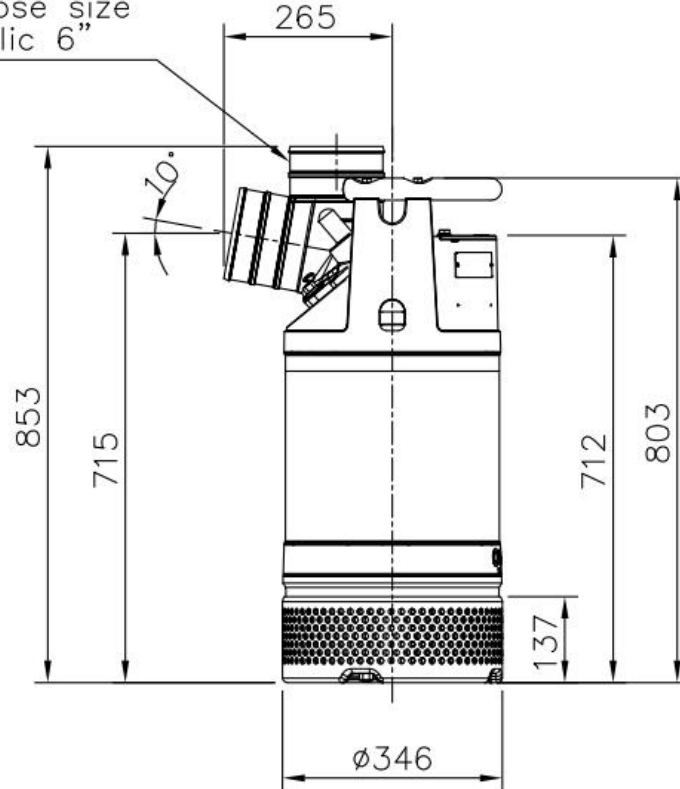

Curva de diseño

Velocidad nominal 50 Hz	Flujo de PME (PME (BEP)) 127,4 m ³ /h
Caudal máx. 197,29 m ³ /h	Altura de PME (PME (BEP)) 20,66 m
H@QMín 36,29 m	Máx. P2 9,95 kW
H@QMax 5,6 m	
PME (BEP) 72,2 %	

BS 2660 MT 3~ 226 | Datos dimensionales y dibujo



ISO-G 6A
NPT 6-8
ø150 Hose size
* Victaulic 6"



* Designed for "Victaulic Coupling",
according to ANSI/AWWA C606-97

SCREEN OPENING ø10

Weight (kg)	
Total	
78	

	BS,KS	2660	MT		Discharge outlet ISO-G 6A	Scale	Date
					Pump outlet DN 150	1: 10	210415
	181				Pump inlet	Drawing number	Revision
					Suction inlet	7151300	6



Expertos en obras hídricas

Tel.: +54 9 376 5494489

E-mail: tecnica@hidrasrl.com.ar

www.hidrasrl.com.ar

xylem
Let's Solve Water