

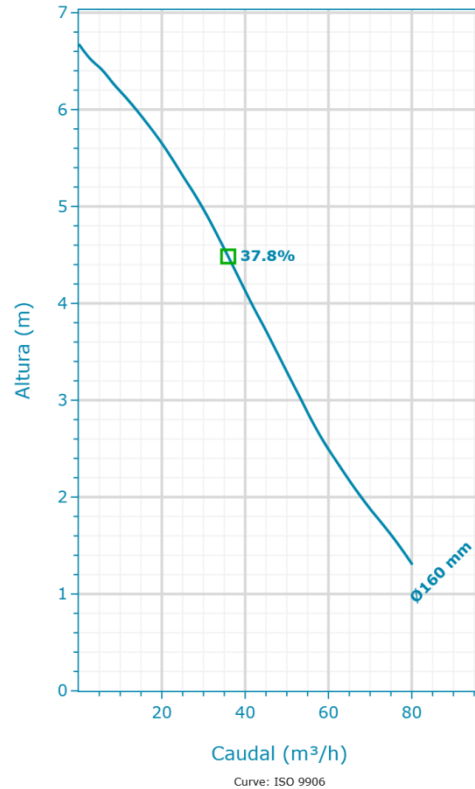
DP 3085 MT 1~ 474

Creado el: 12/2/25

DP 3085 MT 1~ 474 | Resumen de configuración



Las bombas de vórtice Flygt están diseñadas para ofrecer fiabilidad. El impulsor no requiere ajuste y se mueve libremente en la voluta, proporcionando un flujo sin atascos de sólidos y líquidos. Esto elimina por completo el riesgo de atasco y de bajo rendimiento debido a los ajustes erróneos del impulsor y el desgaste. Con un mantenimiento reducido al mínimo imprescindible, las bombas Flygt D-3000 bombean fácilmente medios para el alcantarillado municipal, las aguas residuales industriales y muchas más aplicaciones de otros tipos.



Nominal (mean) data shown. Under- and over-performance from this data should be expected due to standard manufacturing tolerances. Please consult your local Flygt representative for performance guarantees.

Motor

Tensión nominal	Clase de eficiencia del motor
230 V	Estándar
Acoplamiento	Potencia nominal
-	1,5 kW

Materiales

Material del impulsor	Material de la cubierta del estátor
Hierro fundido gris	
Material del caracol	Hierro fundido gris
Hierro fundido gris	

Instalación

Tipo de instalación
P - Semi-Permanent, Wet

Rendimiento

A prueba de explosión	Diámetro del impulsor
false	160 mm
Máx. Temperatura del medio bombeado	
40 °C	

DP 3085 MT 1~ 474 | Detalle del producto



Bomba

de vórtice para aguas residuales D 3085

La bomba de vórtice Flygt D 3085 está diseñada para ofrecer una alta fiabilidad. El impulsor no requiere ajuste y se mueve libremente en la voluta, proporcionando un flujo sin atascos de sólidos y líquidos. El riesgo de atascos o de bajo rendimiento se elimina por completo.

Diseñada para entornos exigentes, la Flygt D 3085 transporta fácilmente medios para el alcantarillado municipal, aguas residuales industriales y muchas otras aplicaciones. Requisitos de mantenimiento

bajos

El diseño en vórtice reduce las fuerzas radiales sobre el impulsor y el eje, lo que permite un funcionamiento con caudales muy bajos o cerca de la altura de cierre durante un período prolongado sin daños ni necesidad de mantenimiento. Todos los componentes están especialmente diseñados y fabricados para optimizar el funcionamiento y prolongar la vida útil de la bomba.

- Hierro fundido. Robusto y duradero.
- Sistema de doble sello mecánico. Dos conjuntos de sello mecánico de eje funcionan independientemente para ofrecer el doble de seguridad. Disponible en carburo de wolframio (WCCR) o carburo de silicona (SiC) según el medio bombeado.
- Sistema de sello mecánico Griploc. Bloqueo seguro del eje, sin fricción de caucho, sin tornillos sin cabeza ni daños en el eje.
 - El
 - diseño de protección de sello exterior Spin-out protege los sellos de partículas abrasivas
 - Cable del motor SUBCAB® especialmente desarrollado para aplicaciones de aguas residuales

Características del producto

- Robusto y fiable
- Paso libre
- Desgaste reducido
- Requisitos de mantenimiento reducidos
- Maneja una concentración de lodos de hasta el 4 % de sólidos secos

Materiales de construcción

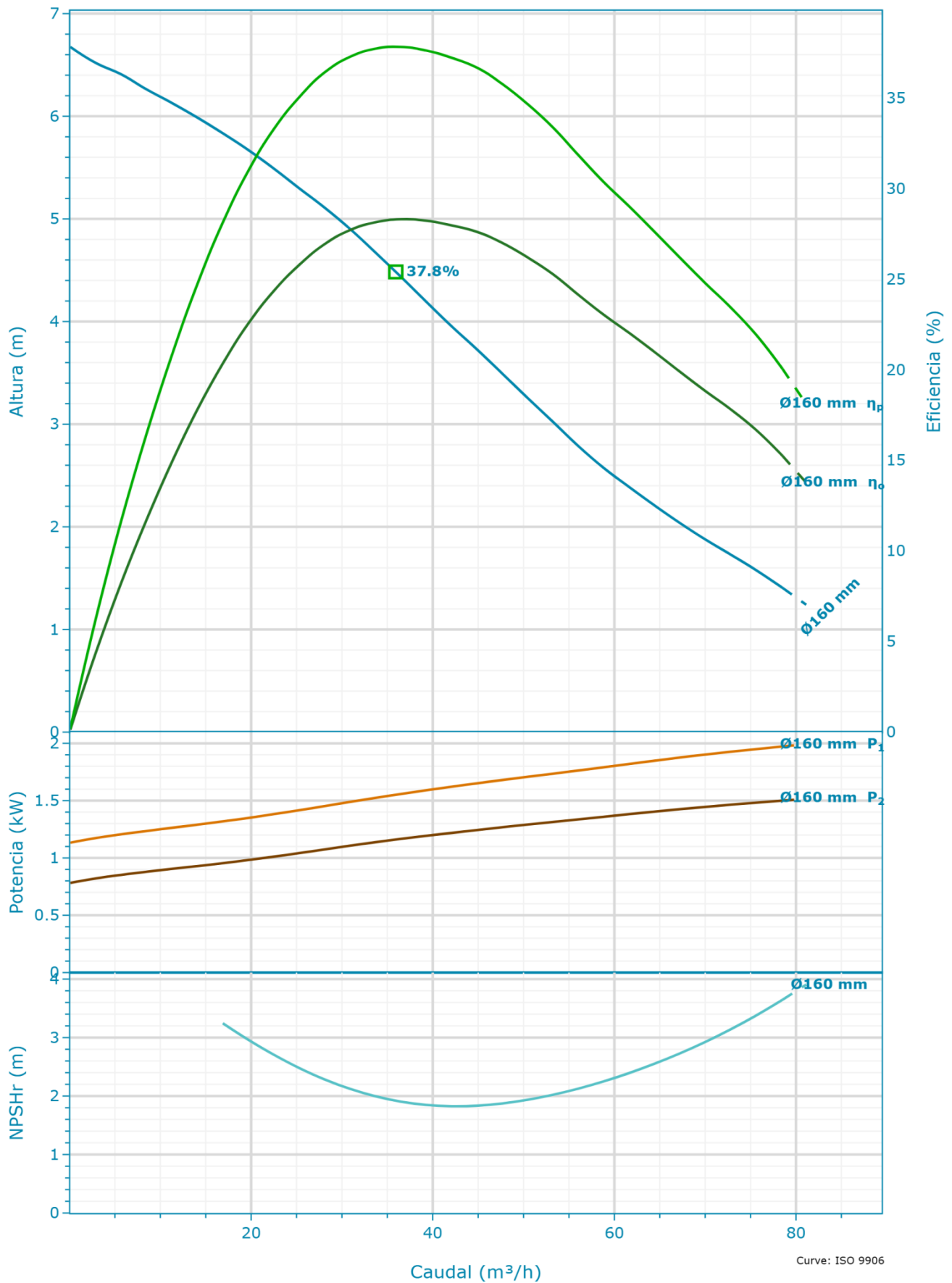
Material del impulsor	Material del caracol	Material de la cubierta del estátor
Hierro fundido gris	Hierro fundido gris	Hierro fundido gris

Motor

Potencia nominal 1,5 kW	Número de fases 1	Relación de corriente de arranque 4,62	Problema del motor 11
Designación de motor 15-10-4AL	Velocidad nominal del motor 1.435 RPM	Clase de aislamiento H	Código de rotor bloqueado E
Clase de eficiencia del motor Estándar	Tensión nominal 230 V	Aprobación Estándar	Máx. arranques por hora 30
Código de versión 183	Corriente nominal 9 A	Momento de inercia total 0,003 kgm ²	Factor de potencia 100 % 0,9
Frecuencia 50 Hz	Corriente inicial 43 A	Tipo de funcionamiento S1	Factor de potencia 75 % 0,87
Máx. P2 (1x) 1,51 kW	Corriente de arranque, arranque directo 43 A	Variante de estátor 14	Factor de potencia 50 % 0,81
Número de polos 4	Corriente de arranque, estrella delta 14,33 A	Módulo del motor 146	Eficiencia 100 % 76,9 % Eficiencia 75 % 76,7 % Eficiencia 50 % 71,4 %



DP 3085 MT 1~ 474 | Datos hidráulicos y curva de rendimiento



Nominal (mean) data shown. Under- and over-performance from this data should be expected due to standard manufacturing tolerances. Please consult your local Flygt representative for performance guarantees.

Selección

Serie D 3000	Diámetro de entrada 80 mm
Nombre DP 3085 MT 1~ 474	Diámetro de la salida 80 mm
Frecuencia 50 Hz	Número de vanos 6
Tipo de sistema Una sola bomba	
Bombas en funcionamiento 1	
Bombas en espera Ninguna bomba en espera	
Diámetro del impulsor 160 mm	

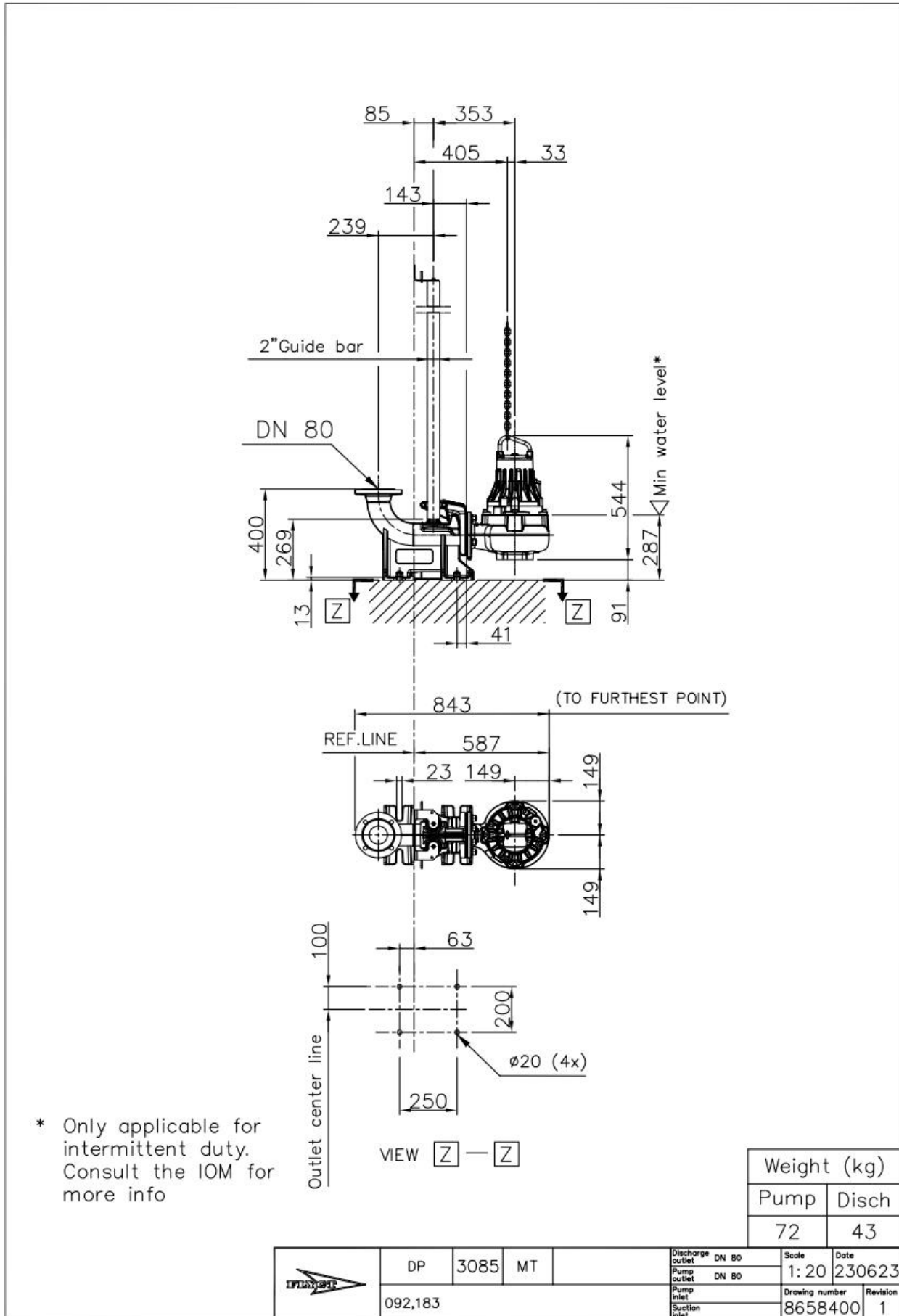
Fluido

Tipo de líquido Agua	Densidad 1.000 kg/m ³
Temperatura del líquido 4 °C	Viscosidad dinámica 0,001567 Pa·s
Gravedad específica 1	Presión de vapor de líquido 8,135 mbar


Curva de diseño

Velocidad nominal 50 Hz	Flujo de PME (PME (BEP)) 35,93 m ³ /h
Caudal máx. 81,13 m ³ /h	Altura de PME (PME (BEP)) 4,48 m
H@QMin 6,68 m	Máx. P2 1,51 kW
H@QMax 1,24 m	
PME (BEP) 37,8 %	

DP 3085 MT 1~ 474 | Datos dimensionales y dibujo





Expertos en obras hídricas

Tel.: +54 9 376 5494489

E-mail: tecnica@hidrasrl.com.ar

www.hidrasrl.com.ar

xylem
Let's Solve Water