

Lista de piezas

90007505_2.0



Flygt 3202.090/180



Índice

1	Introducción.....	2
1.1	Productos especialmente aprobados.....	2
2	Descripción del producto.....	3
2.1	Placa de características.....	3
2.2	Aprobaciones.....	3
2.3	Denominación del producto.....	5
3	Vista detallada.....	7
3.1	Unidad del motor.....	7
3.1.1	Estándar y a prueba de explosiones.....	7
3.2	Unidad hidráulica.....	8
3.2.1	N_ HT.....	8
3.2.2	N_ LT.....	9
3.2.3	N_ MT.....	10
3.3	Componentes de instalación.....	11
3.3.1	FP/NP.....	11
3.3.2	FS/NS.....	12
3.3.3	FT/NT.....	13
3.3.4	FZ/NZ.....	14
4	Lista de piezas.....	16
4.1	3202.090/180.....	16

1 Introducción

ES

Propósito de este manual

La finalidad de este manual es facilitar la información necesaria sobre los pedidos de piezas de repuesto y accesorios.

Exención responsabilidad

Utilice siempre piezas originales de Flygt El uso de otras piezas o accesorios puede conllevar la anulación de la garantía o de compensaciones. Xylem no se responsabiliza de daños provocados por el uso de piezas que no sean originales. Para obtener más información, póngase en contacto con el representante local de ventas y servicio.

Datos para pedir piezas de repuesto

Para pedir piezas de repuesto se necesita la siguiente información:

- Número de serie del producto
- Referencia
- Cantidad de material a granel, consulte * en las tablas

1.1 Productos especialmente aprobados

Cualificación del personal

Los trabajos de reparación en los productos especialmente aprobados, deberá realizarlo únicamente personal de servicio de Xylem o autorizado por Xylem.

Inspección de la precisión de las dimensiones

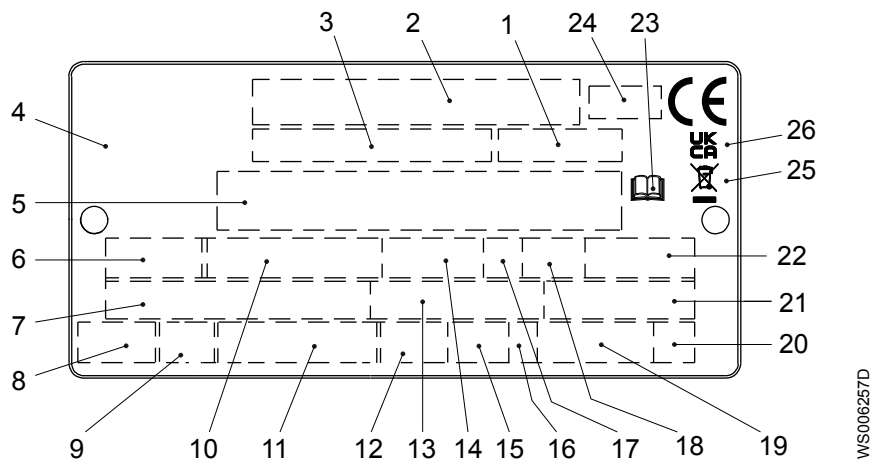
Las piezas de repuesto marcadas con (EX) después del número de pieza están sujetas a inspección sobre la precisión de las dimensiones cuando se usan con productos con aprobación especial.

2 Descripción del producto

2.1 Placa de características

ES

La placa de características es una etiqueta metálica situada en la carcasa principal de los productos. En ella aparecen las especificaciones del producto. Los productos aprobados especialmente también tienen una placa de aprobación.



1. Código de curva o código de hélice
2. Número de serie
3. Número de producto
4. País de origen
5. Información adicional
6. Fase, tipo de corriente, frecuencia
7. Tensión nominal
8. Protección térmica
9. Clase de aislamiento
10. Potencia nominal del eje
11. Estándar internacional
12. Grado de protección
13. Corriente nominal
14. Velocidad nominal
15. Profundidad máxima de inmersión
16. Dirección de la rotación: L= izquierda, R = derecha
17. Clase de funcionamiento
18. Factor de funcionamiento
19. Peso del producto
20. Letra de código de rotor bloqueado
21. Factor de potencia
22. Temperatura ambiente máxima
23. Leer el manual de instalación
24. Organismo notificado/solo para los productos con aprobación Ex y EN
25. Símbolo de la Directiva WEEE
26. Etiqueta UKCA

Figura 1: Placa de características

2.2 Aprobaciones

Aprobaciones del producto para lugares peligrosos

3202

En esta tabla se muestran las aprobaciones del producto para los siguientes productos:

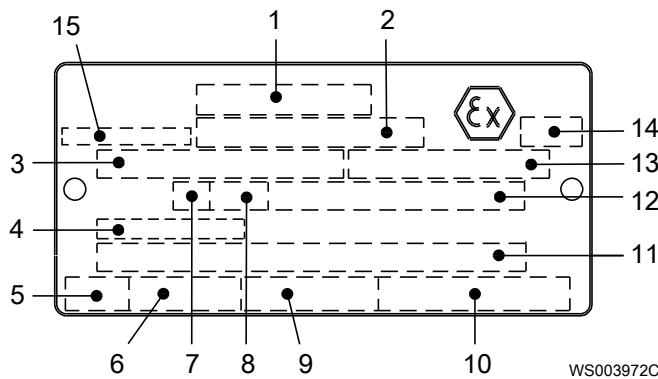
- 3202.090

ES

Tipo	Aprobación
Norma Europea (EN)	<ul style="list-style-type: none"> • Directiva ATEX 2014/34/UE • EN IEC 60079-0:2018, EN 60079-1:2014, EN ISO 80079-36:2016, EN ISO 80079-37:2016 • Ex II 2 G Ex db h IIB T3 Gb • Ex I M2 Ex db h I Mb
IEC	<ul style="list-style-type: none"> • IECEx scheme 02 • IEC 60079-0:2017, IEC 60079-1:2014-06, ISO 80079-36:2016, ISO 80079-37:2016 • Ex db h IIB T3 Gb • Ex db h I Mb
FM (FM Approvals)	<ul style="list-style-type: none"> • Explosion proof for use in Class I, Div. 1, Group C and D • Dust ignition proof for use in Class II, Div. 1, Group E, F and G • Suitable for use in Class III, Div. 1, Hazardous Locations
CSA Ex	<ul style="list-style-type: none"> • Explosion proof for use in Class I, Div. 1, Group C and D
UKEx	<ul style="list-style-type: none"> • UK SI 2016 No. 1107 • EN IEC 60079-0:2018, EN 60079-1:2014, EN ISO 80079-36:2016, EN ISO 80079-37:2016 • Ex II 2 G Ex db h IIB T3 Gb • Ex I M2 Ex db h I Mb

Placa de aprobación de EN

En esta ilustración se describe la placa de aprobación de EN y la información que contiene.

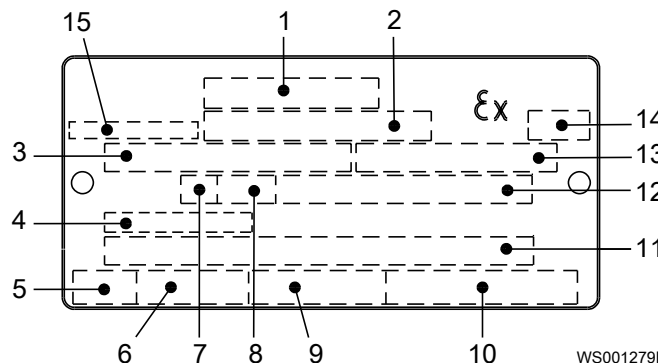


1. Aprobación
2. Autoridad homologadora y número de aprobación
3. Unidad del motor aprobada
4. Temperatura de la entrada del cable
5. Tiempo de parada
6. Corriente de arranque o corriente nominal
7. Clase de funcionamiento
8. Factor de funcionamiento
9. Potencia consumida
10. Velocidad nominal
11. Información adicional
12. Temperatura ambiente máxima
13. Número de serie
14. Etiqueta ATEX
15. País de origen

Placa de aprobación de IEC

IEC esta ilustración se describe la placa de aprobación de IEC y la información que contiene.

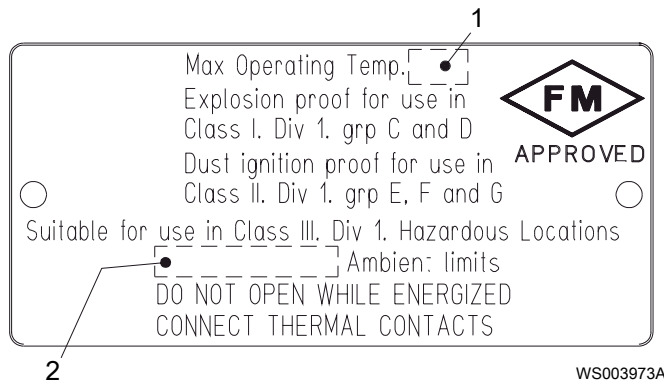
Norma internacional; no para países miembros de la UE



1. Aprobación
2. Autoridad homologadora y número de aprobación
3. Unidad del motor aprobada
4. Temperatura de la entrada del cable
5. Tiempo de parada
6. Corriente de arranque o corriente nominal
7. Clase de funcionamiento
8. Factor de funcionamiento
9. Potencia consumida
10. Velocidad nominal
11. Información adicional
12. Temperatura ambiente máxima
13. Número de serie
14. Etiqueta ATEX
15. País de origen

Placa de aprobación de FM

En esta ilustración se describe la placa de aprobación de FM y la información que contiene.

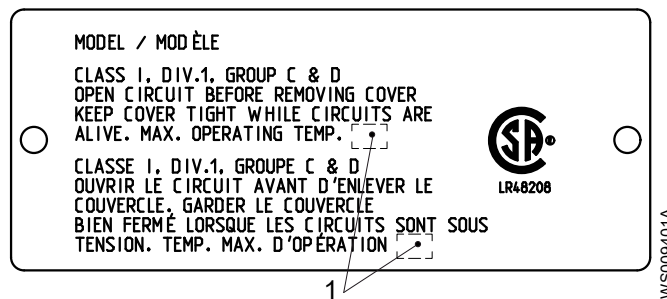


1. Clase de temperatura
2. Temperatura ambiente máxima

ES

Placa de aprobación de CSA

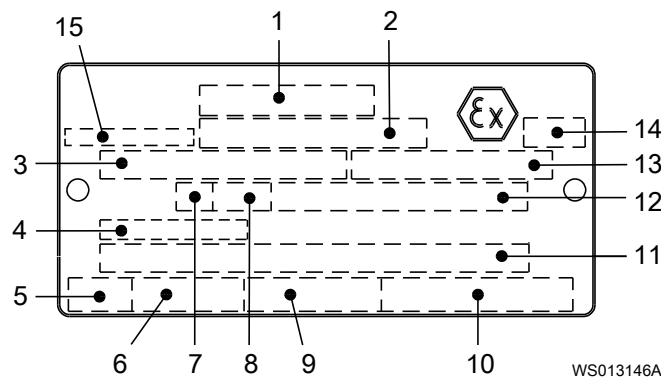
En esta ilustración se describe la placa de aprobación de CSA y la información que contiene.



1. Clase de temperatura

Reino Unido: placa de aprobación UKEx

En esta ilustración se describe la placa de aprobación UKEx y la información que contiene.



1. Aprobación
2. Autoridad homologadora y número de aprobación
3. Unidad del motor aprobada
4. Temperatura de la entrada del cable
5. Tiempo de parada
6. Corriente de arranque o corriente nominal
7. Clase de funcionamiento
8. Factor de funcionamiento
9. Potencia consumida
10. Velocidad nominal
11. Información adicional
12. Temperatura ambiente máxima
13. Número de serie
14. Etiqueta UKEx
15. País de origen

2.3 Denominación del producto

Instrucciones de lectura

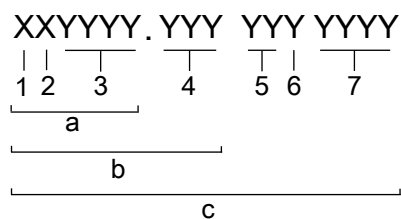
En esta sección, los caracteres de código están ilustrados de acuerdo a ello:

X = letra

Y = dígito

Los distintos tipos de códigos están marcados con las letras a, b y c. Los parámetros de código están marcados con números.

Códigos y parámetros



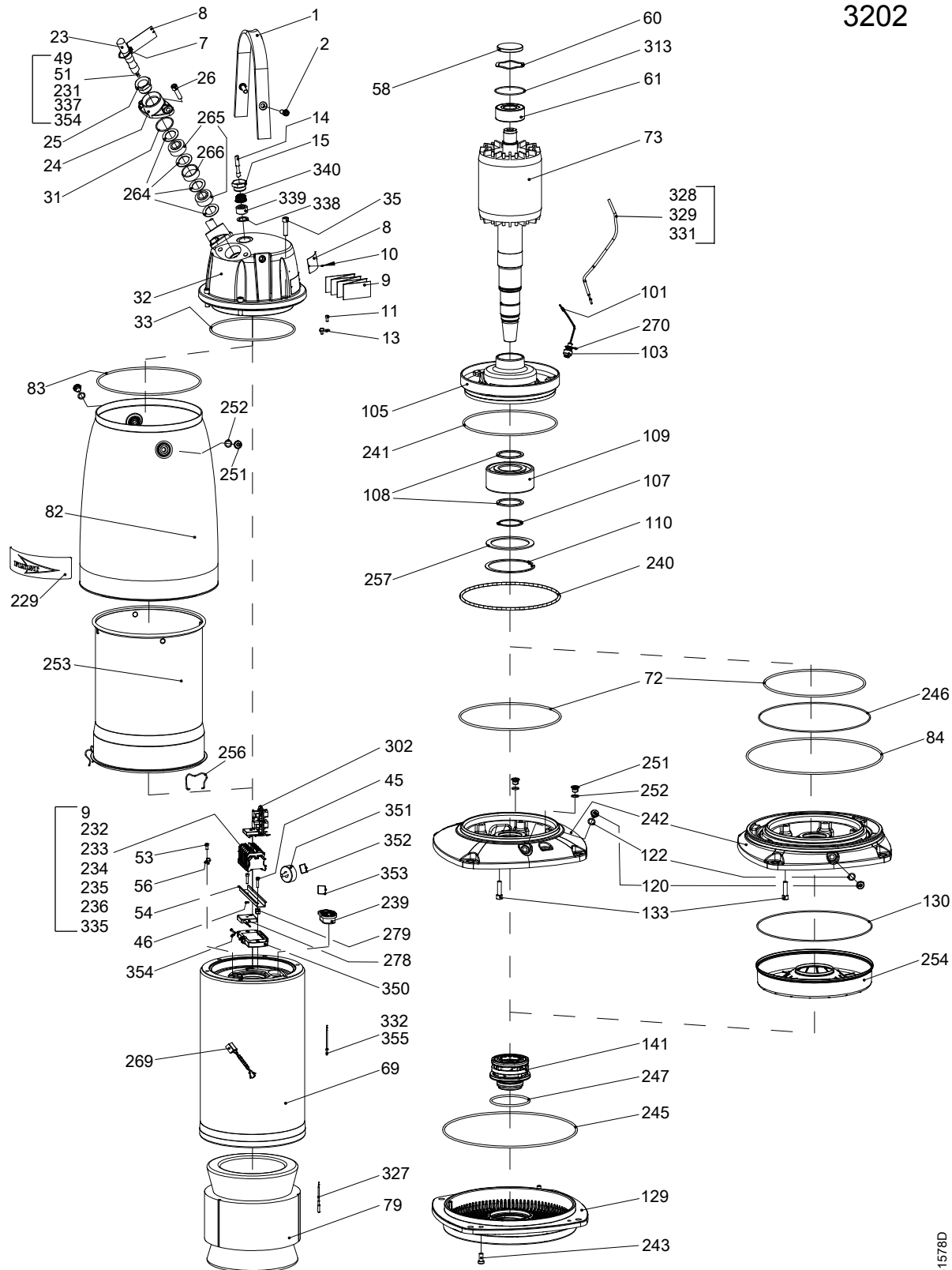
WS006265B

Tipo de llamada	Número	Indicación
Tipo de código	a	Denominación de venta
	b	Código del producto
	c	Número de serie
Parámetro	1	Extremo hidráulico
	2	Tipo de instalación
	3	Código de ventas
	4	Versión
	5	Año de fabricación
	6	Ciclo de producción
	7	Número consecutivo

3 Vista detallada

3.1 Unidad del motor

3.1.1 Estándar y a prueba de explosiones



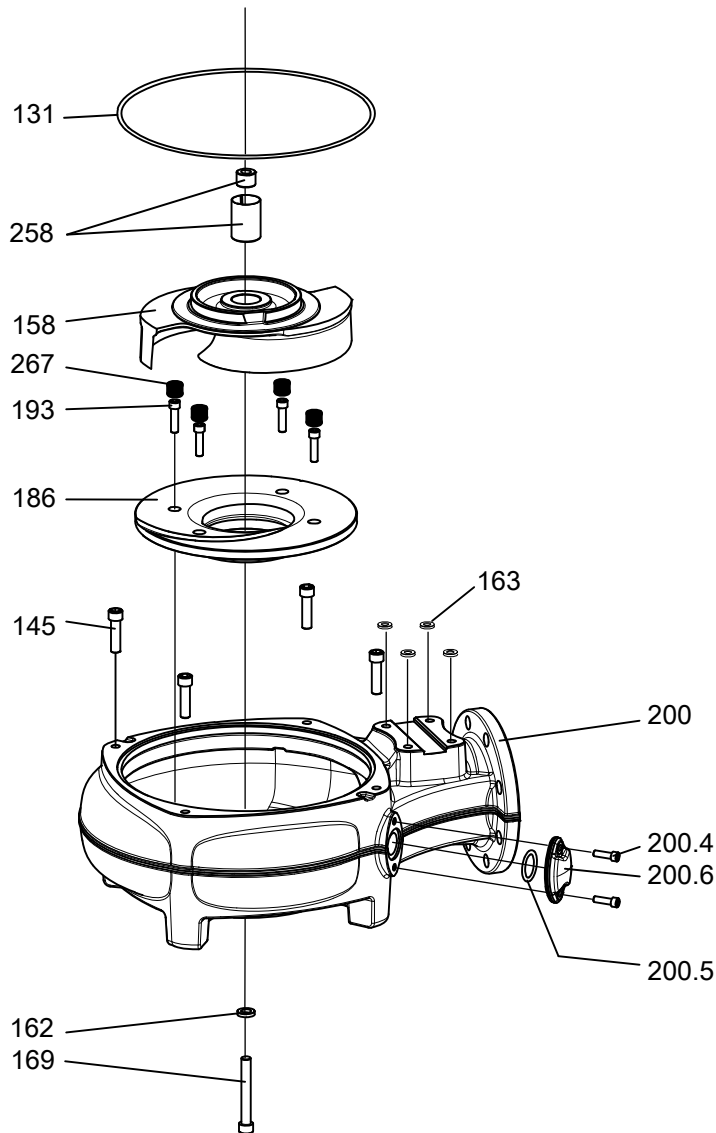
31578D

3.2 Unidad hidráulica

3.2.1 N_ HT

Curva: 450, 452, 454, 456, 458, 460, 462, 465 — 469

N_ 3202 HT



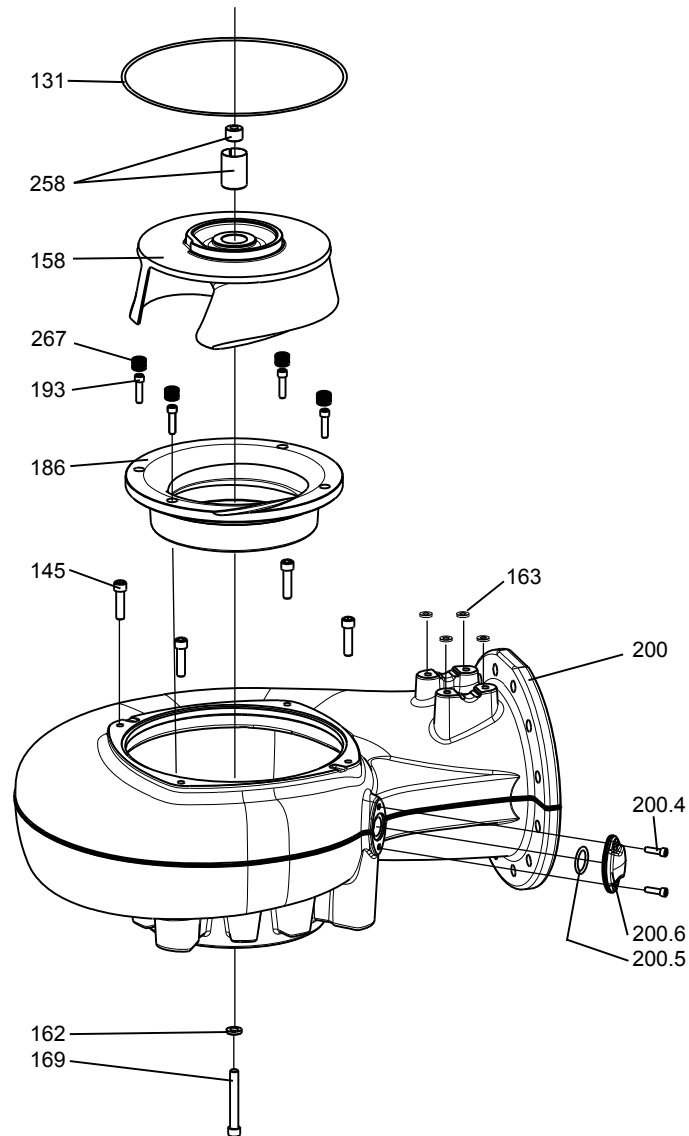
31326B

3.2.2 N_LT

Curva: 610, 612, 614 — 619

N_3202 LT

ES



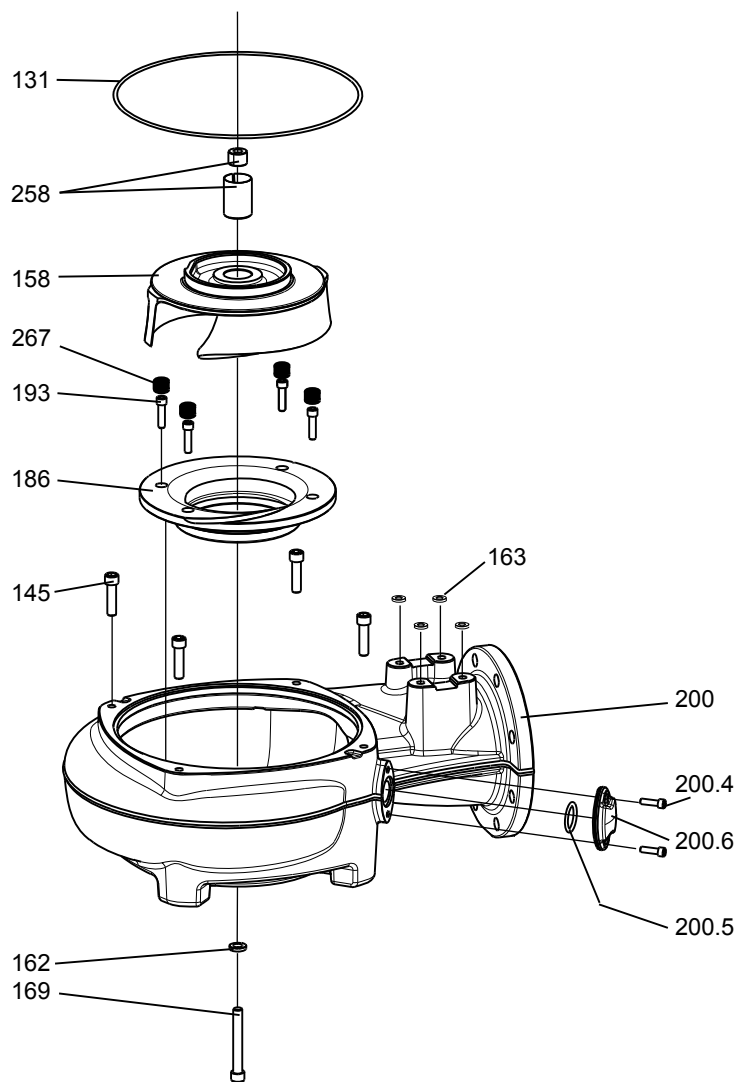
31330A

3.2.3 N_ MT

Curva: 431 — 435, 640 — 643

N_ 3202 MT

ES

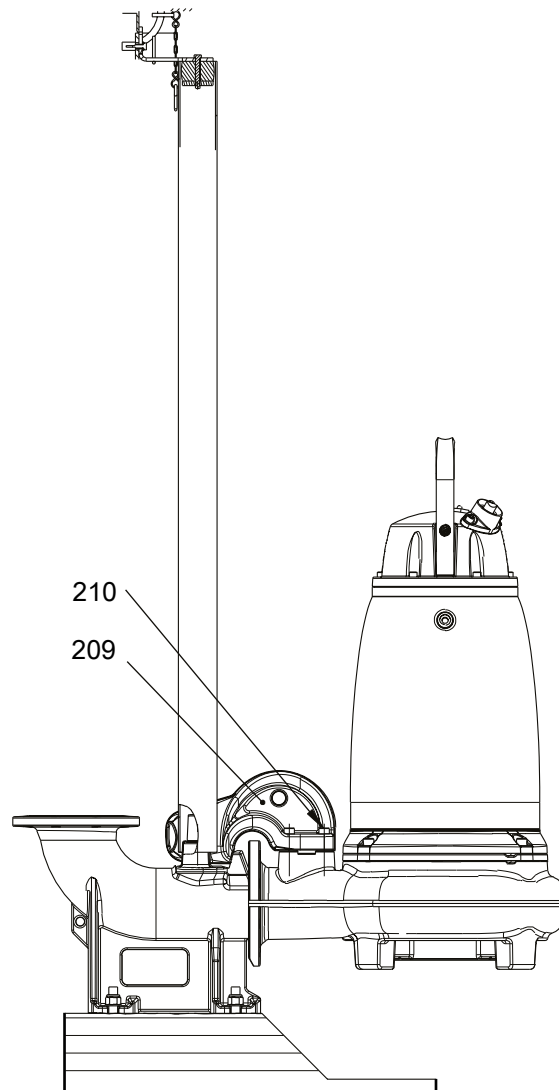


31328A

3.3 Componentes de instalación

3.3.1 FP/NP FP/NP 3202

ES

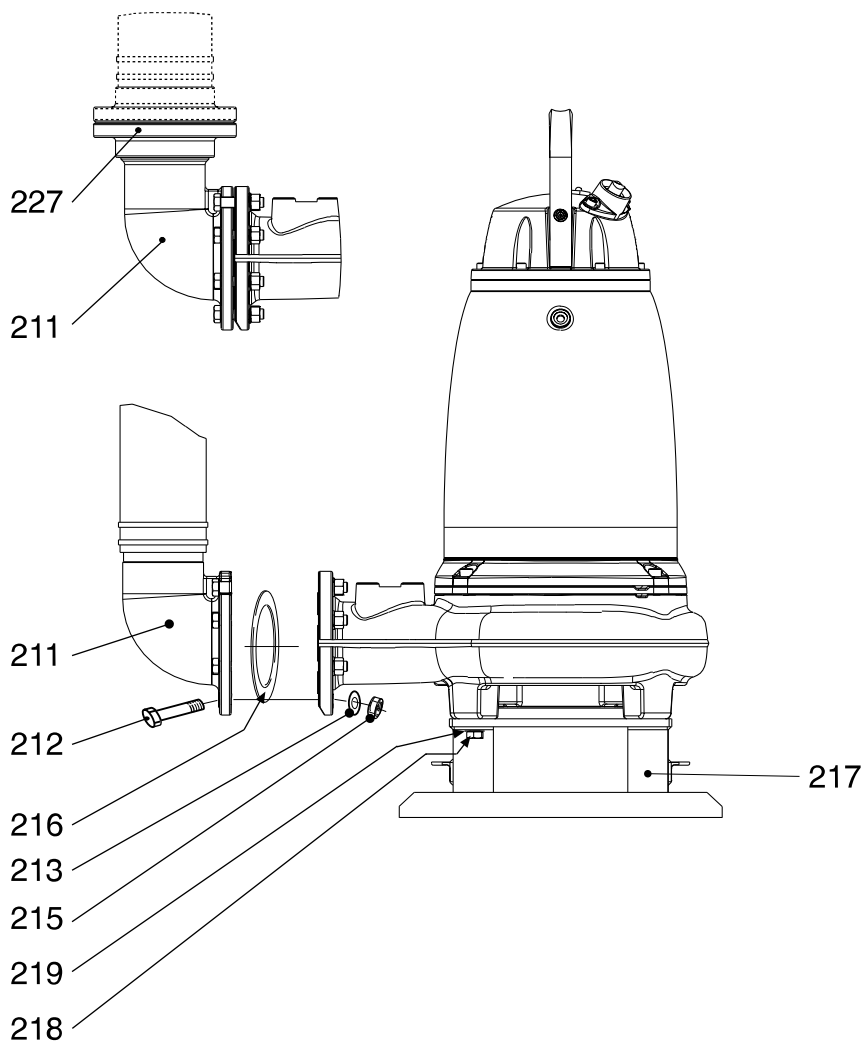


31083C

3.3.2 FS/NS

FS, NS 3202

ES

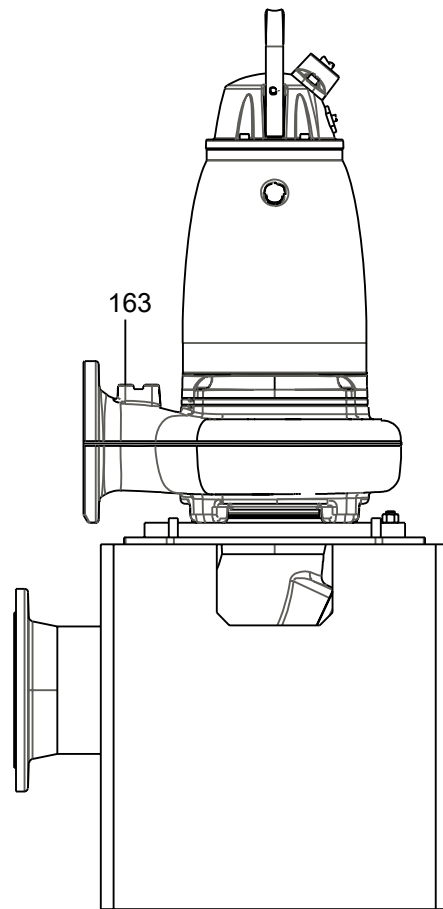


31084A

3.3.3 FT/NT

FT/NT 3202

ES



31488A

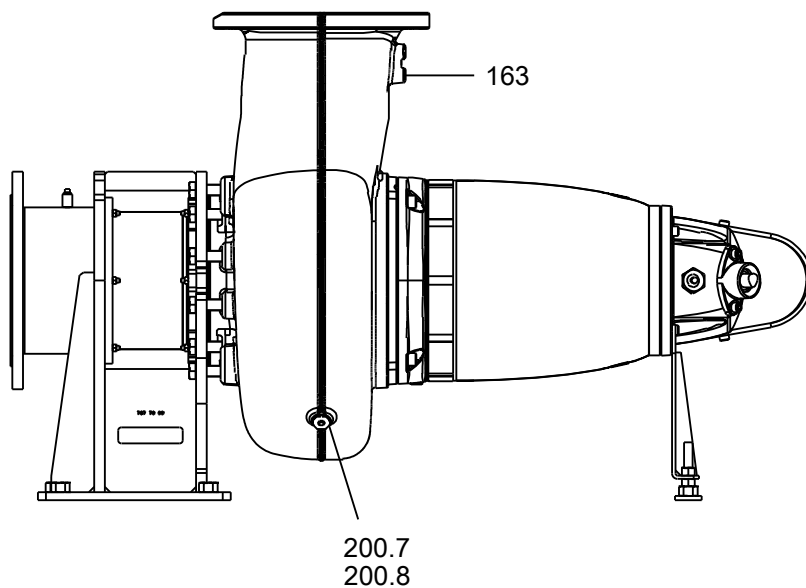
3.3.4 FZ/NZ

Diseño estándar

FZ/NZ 3202

ES

Alt. 1



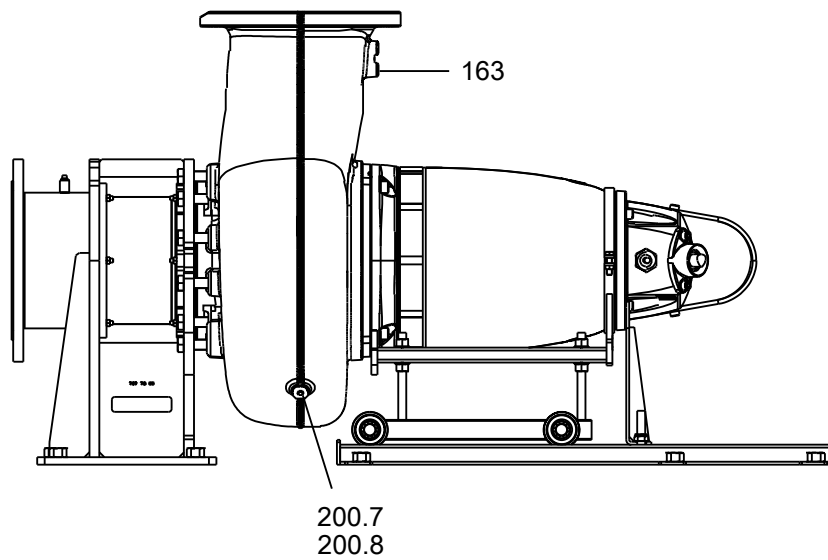
31494A

Diseño alternativo con carro de servicio

FZ/NZ 3202

ES

Alt. 2



31495A

Para obtener más información, consulte Equipo de instalación mecánica en TPI.

4 Lista de piezas

4.1 3202.090/180

Pos. No	N.º de componente No	Tipo	Denominación	Ctdad/versión	
				090	180
1	607 78 00	(Ex)	Asa de elevación	1	1
2	83 04 53		Tornillo de cabeza hueca hex. M12X45-A4-80	2	2
7	83 45 52		Tirante del cable 292X3,5 MM	1	1
7	83 45 59		Tirante del cable 200X2,4 PA 6/6 -55+105	1	1
8	630 68 00	(Ex)	Placa de datos USAR 6306801 COMO PIEZA DE REPUESTO	2	2
8	630 69 00	(Ex)	Placa del certificado EN	2	
8	630 70 00	(Ex)	Placa del certificado FM	2	
8	630 69 01	(Ex)	Placa de certificado IECEX	2	
8	801 03 02	(Ex)	Placa del nombre	1	CSAEx
8	630 69 05	(Ex)	Placa del certificado	2	UKEx
8	630 76 00		Placa PRODUCTO CON AGUA CALIENTE		1
9	773 29 00		Placa de conexión	1	1
9	832 94 00		Placa de conexión	1	1
9	681 58 00		Pegatina SENSOR CONECTADO T1-T2	2	2
10	82 20 88		Tornillo del motor 4X5-A2/A4	8	8
11	82 00 11		Tornillo de cabeza hueca hex. M6X12-A2-70	2	
12	83 48 49		Cinta de marcaje	1	
13	642 16 00	(Ex)	Placa de puesta a tierra	1	
14	94 19 22		Subcab del cable del control 7X1,5	*	*
14	94 19 20		Subcab del cable del control 12X1,5 MM2 OD=18,2-21,2 MM	*	*
15	397 81 00	(Ex)	Tornillo del casquillo Pr 37	1	1
23	94 20 60		Subcab del cable del motor 4G4+2X1,5	*	*
23	94 20 56		Subcab del cable del motor 6G4+2X1,5	*	*
23	94 19 81		Subcab del cable del motor 4G10+S(2X0,5)	*	*
23	94 19 82		Subcab del cable del motor 4G16+S(2X0,5)	*	*
23	94 19 83		Subcab del cable del motor 4G25+S(2X0,5)	*	*
23	94 19 84		Subcab del cable del motor 4G35+S(2X0,5)	*	*
23	94 20 82		Subcab del cable del motor 7G2,5+2X1,5	*	*

Pos. No	N.º de componente No	Tipo	Denominación	Ctdad/versión	
				090	180
23	94 20 80		Subcab del cable del motor 7G4+2X1,5	*	*
23	94 19 80		Subcab del cable del motor 7G6+S(2X0,5)	*	*
23	94 19 81		Subcab del cable del motor 4G10+S(2X0,5)	21	21
23	94 19 81		Subcab del cable del motor 4G10+S(2X0,5)	41	41
23	94 19 82		Subcab del cable del motor 4G16+S(2X0,5)	21	21
23	94 19 82		Subcab del cable del motor 4G16+S(2X0,5)	41	41
23	94 19 85		Subcab del cable del motor 3X50+2G35/2+S(2X0,5)	*	*
23	94 19 83		Subcab del cable del motor 4G25+S(2X0,5)	63	63
23	94 19 83		Subcab del cable del motor 4G25+S(2X0,5)	33	33
23	94 19 85		Subcab del cable del motor 3X50+2G35/2+S(2X0,5)	63	63
23	94 19 85		Subcab del cable del motor 3X50+2G35/2+S(2X0,5)	33	33
23	94 19 91		Subcab del cable del motor S3X6+3X6/3+S(4X0,5)	*	*
23	94 19 92		Subcab del cable del motor S3X10+3X10/3+S(4X0,5)	*	*
23	94 19 93		Subcab del cable del motor S3X16+3X16/3+S(4X0,5)	*	*
23	94 19 94		Subcab del cable del motor S3X25+3X16/3+S(4X0,5)	*	*
23	94 19 95		Subcab del cable del motor S3X35+3X16/3+S(4X0,5)	*	*
23	94 19 96		Subcab del cable del motor S3X50+3X25/3+S(4X0,5)	*	*
24	642 17 01	(Ex)	Brida de entrada (14)-32 MM	1	1
24	642 17 01	(Ex)	Brida de entrada (14)-32 MM	2	2
24	597 87 01	(Ex)	Brida de entrada ISO G1 1/4, (17)-23 MM	1	1
24	597 87 01	(Ex)	Brida de entrada ISO G1 1/4, (17)-23 MM	2	2
24	597 87 04	(Ex)	Brida de la entrada ISO 228/1- G2, (17)-23 mm	1	1
24	597 87 04	(Ex)	Brida de la entrada ISO 228/1- G2, (17)-23 mm	2	2
24	597 87 11	(Ex)	Brida de entrada 1 1/2-11,5 NPT, (17)-23 M	1	1
24	597 87 11	(Ex)	Brida de entrada 1 1/2-11,5 NPT, (17)-23 M	2	2
24	597 87 08	(Ex)	Brida de entrada 2-11,5 NPT, (17)-23 MM	1	1

ES

Pos. No	N.º de componente No	Tipo	Denominación	Ctdad/versión		
				090	180	
24	597 87 08	(Ex)	Brida de entrada 2-11,5 NPT, (17)-23 MM	2	2	
25	633 11 01		Tornillo del casquillo ISO G1 1/4"	1	1	
25	633 11 01		Tornillo del casquillo ISO G1 1/4"	2	2	
25	633 11 04		Tornillo del casquillo 1 1/2" NPT	1	1	
25	633 11 04		Tornillo del casquillo 1 1/2" NPT	2	2	
26	83 04 53		Tornillo de cabeza hueca hex. M12X45-A4-80	2	2	
26	83 04 53		Tornillo de cabeza hueca hex. M12X45-A4-80	4	4	
31	82 74 63		Junta tórica 49,5X3 NBR	1	1	
31	82 74 63		Junta tórica 49,5X3 NBR	2	2	
31	82 81 03		Junta tórica 49,5 x 3 FPM	1	1	
31	82 81 03		Junta tórica 49,5 x 3 FPM	2	2	
32	799 31 01	(Ex)	Cubierta de entrada	Para el cable del motor	1	
32	799 31 03	(Ex)	Cubierta de entrada	Para el cable del motor x2	1	
32	799 31 05	(Ex)	Cubierta de entrada	Para el cable del motor Para cable auxiliar	1	
32	799 31 07	(Ex)	Cubierta de entrada	Para cable auxiliar Para el cable del motor x2	1	
32	799 31 00		Cubierta de entrada	Para el cable del motor		1
32	799 31 02		Cubierta de entrada	Para el cable del motor x2		1
32	799 31 04		Cubierta de entrada	Para cable auxiliar Para el cable del motor		1
32	799 31 06		Cubierta de entrada	Para cable auxiliar Para el cable del motor x2		1
33	82 74 98		Junta tórica 249,3 x 5,7 NBR	1	1	
33	82 80 87		Junta tórica 249,3X5,7 FPM	1	1	
35	83 04 53		Tornillo de cabeza hueca hex. M12X45-A4-80	6	6	
45	82 00 11		Tornillo de cabeza hueca hex. M6X12-A2-70	2	2	
45	83 02 79		Tornillo de cabeza hueca hex. M6X25-A4-70	2	2	
45	82 00 17		Tornillo de cabeza hueca hex. M6X25-A2-70	2	2	
46	82 35 73		Arandela simple 6,4X12X1,6- A4-170HV	1	1	
49	83 42 35		Manguito final 10MM2; L=12MM	6	6	
49	83 42 48		Manguito final H16/22	3	3	
49	83 42 49		Manguito final H25/30	3	3	
49	83 42 50		Manguito final H35/30D	3	3	
49	83 42 48		Manguito final H16/22	6	6	
49	83 42 51		Manguito final H50/36	3	3	
49	83 42 49		Manguito final H25/30	6	6	
49	83 42 51		Manguito final H50/36	6	6	
49	83 42 53		Manguito final H6/20	6	6	

Pos. No	N.º de componente No	Tipo	Denominación	Ctdad/versión	
				090	180
51	83 42 62		Empalme cerrado 0,33-0,82 (AWG 22-18)	2	2
53	82 00 11		Tornillo de cabeza hueca hex. M6X12-A2-70	2	2
54	607 25 00		Riel 35 X 7,5	1	1
54	607 25 02		Riel	1	1
56	642 16 00	(Ex)	Placa de puesta a tierra	1	1
58	83 07 41		Tapón protector 80X10 MM NBR	1	1
60	82 56 22		Arandela de presión 89,5X72X0,66	1	1
61	83 30 18		Cojinete de bolas 40X90X36,5 MM	1	1
69	607 65 01	(Ex)	Alojamiento del estátor	1	
69	607 65 00		Alojamiento del estátor		1
72	82 75 03		Junta tórica 299,3 x 5,7 NBR	1	1
72	82 80 88		Junta tórica 299,3 x 5,7 NBR	1	1

ES

Pos. No	N.º de componente No	Tipo	Denominación	Ctdad/versión	
				090	180
73	607 04 03	(Ex)	<p>Unidad del eje</p> <p>9 cables del estator 60 Hz 4 polos 460 V YSER 230 V Y// Potencia nominal máxima 34kW/45hp</p> <p>9 cables del estator 60 Hz 4 polos 230 V Y// 460 V YSER Potencia nominal máxima 32kW</p> <p>6 cables del estator 50 Hz 4 polos 415 V-440 V D Potencia nominal máxima 30kW Termistor</p> <p>6 cables del estator 50 Hz 4 polos 415 V-440 V D Potencia nominal máxima 26kW Termistor</p> <p>6 cables del estator 60 Hz 4 polos 380 V D Potencia nominal máxima 34kW/45hp</p> <p>6 cables del estator 60 Hz 4 polos 380 V D Potencia nominal máxima 32kW</p> <p>6 cables del estator 50 Hz 4 polos 500 V D Potencia nominal máxima 30kW</p> <p>6 cables del estator 60 Hz 4 polos 575 V-600 V D Potencia nominal máxima 34kW/45hp</p> <p>6 cables del estator 60 Hz 4 polos 575 V-600 V D Potencia nominal máxima 32kW</p> <p>6 cables del estator 50 Hz 4 polos 500 V D Potencia nominal máxima 26kW</p> <p>6 cables del estator 50 Hz 4 polos 660 V-690 V Y 380 V-400 V D Potencia nominal máxima 30kW</p> <p>6 cables del estator 60 Hz 4 polos 440 V-460 V D Potencia nominal máxima 34kW/45hp</p> <p>6 cables del estator 60 Hz 4 polos 440 V-460 V D Potencia nominal máxima 32kW</p> <p>6 cables del estator 50 Hz 4 polos 380 V-400 V D 660 V-690 V Y Potencia nominal máxima 26kW</p> <p>6 cables del estator 50 Hz 4 polos 415 V-440 V D</p> <p>6 cables del estator 50 Hz 4 polos 415 V-440 V D Potencia nominal máxima 26kW</p>	1	1

Pos. No	N.º de componente No	Tipo	Denominación	Ctdad/versión	
				090	180
73	607 04 01	(Ex)	<p>Unidad del eje</p> <p>6 cables del estator 60 Hz 4 polos 380 V D Potencia nominal máxima 45kW/60hp</p> <p>6 cables del estator 60 Hz 4 polos 380 V D Potencia nominal máxima 40kW</p> <p>9 cables del estator 60 Hz 4 polos 460 V YSER 230 V Y// Potencia nominal máxima 45kW/60hp</p> <p>9 cables del estator 60 Hz 4 polos 230 V Y// 460 V YSER Potencia nominal máxima 40kW</p> <p>6 cables del estator 50 Hz 4 polos 500 V D Potencia nominal máxima 37kW</p> <p>6 cables del estator 60 Hz 4 polos 575 V-600 V D Potencia nominal máxima 45kW/60hp</p> <p>6 cables del estator 60 Hz 4 polos 575 V-600 V D Potencia nominal máxima 40kW</p> <p>6 cables del estator 50 Hz 4 polos 500 V D Potencia nominal máxima 33kW</p> <p>6 cables del estator 50 Hz 4 polos 415 V-440 V D Potencia nominal máxima 37kW</p> <p>6 cables del estator 50 Hz 4 polos 415 V-440 V D Potencia nominal máxima 33kW</p> <p>6 cables del estator 50 Hz 4 polos 415 V-440 V D Potencia nominal máxima 37kW Termistor</p> <p>6 cables del estator 50 Hz 4 polos 415 V-440 V D Potencia nominal máxima 33kW Termistor</p> <p>6 cables del estator 50 Hz 4 polos 660 V-690 V Y 380 V-400 V D Potencia nominal máxima 37kW</p> <p>6 cables del estator 60 Hz 4 polos 440 V-460 V D Potencia nominal máxima 45kW/60hp</p> <p>6 cables del estator 60 Hz 4 polos 440 V-460 V D Potencia nominal máxima 40kW</p> <p>6 cables del estator 50 Hz 4 polos 380 V-400 V D 660 V-690 V Y Potencia nominal máxima 33kW</p>	1	1

ES

Pos. No	N.º de componente No	Tipo	Denominación	Ctdad/versión	
				090	180
73	607 04 04	(Ex)	<p>Unidad del eje</p> <p>6 cables del estator 60 Hz 4 polos 660 V Y 380 V D Potencia nominal máxima 52kW/70hp</p> <p>6 cables del estator 60 Hz 4 polos 380 V D 660 V Y Potencia nominal máxima 48kW</p> <p>6 cables del estator 50 Hz 4 polos 660 V-690 V Y 380 V-400 V D Potencia nominal máxima 45kW</p> <p>6 cables del estator 60 Hz 4 polos 440 V-460 V D Potencia nominal máxima 52kW/70hp</p> <p>6 cables del estator 60 Hz 4 polos 440 V-460 V D Potencia nominal máxima 48kW</p> <p>6 cables del estator 50 Hz 4 polos 380 V-400 V D 660 V-690 V Y Potencia nominal máxima 40kW</p> <p>6 cables del estator 50 Hz 4 polos 500 V D Potencia nominal máxima 45kW</p> <p>6 cables del estator 60 Hz 4 polos 575 V-600 V D Potencia nominal máxima 52kW/70hp</p> <p>6 cables del estator 60 Hz 4 polos 575 V-600 V D Potencia nominal máxima 48kW</p> <p>6 cables del estator 50 Hz 4 polos 500 V D Potencia nominal máxima 40kW</p> <p>6 cables del estator 50 Hz 4 polos 415 V-440 V D Potencia nominal máxima 45kW Termistor</p> <p>6 cables del estator 50 Hz 4 polos 415 V-440 V D Potencia nominal máxima 40kW Termistor</p> <p>6 cables del estator 50 Hz 4 polos 415 V-440 V D Potencia nominal máxima 45kW</p> <p>6 cables del estator 50 Hz 4 polos 415 V-440 V D Potencia nominal máxima 40kW</p>	1	1

Pos. No	N.º de componente No	Tipo	Denominación	Ctdad/versión	
				090	180
73	652 42 00	(Ex)	<p>Unidad del eje</p> <p>6 cables del estator 50 Hz 6 polos 415 V-440 V D Potencia nominal máxima 22kW</p> <p>6 cables del estator 50 Hz 6 polos 415 V-440 V D Potencia nominal máxima 19,60kW</p> <p>9 cables del estator 60 Hz 6 polos 460 V YSER 230 V Y// Potencia nominal máxima 26kW/35hp</p> <p>9 cables del estator 60 Hz 6 polos 230 V Y// 460 V YSER Potencia nominal máxima 24kW</p> <p>6 cables del estator 50 Hz 6 polos 415 V-440 V D Potencia nominal máxima 22kW Termistor</p> <p>6 cables del estator 50 Hz 6 polos 415 V-440 V D Potencia nominal máxima 19,60kW Termistor</p> <p>6 cables del estator 50 Hz 6 polos 500 V D Potencia nominal máxima 22kW</p> <p>6 cables del estator 60 Hz 6 polos 575 V-600 V D Potencia nominal máxima 26kW/35hp</p> <p>6 cables del estator 60 Hz 6 polos 575 V-600 V D Potencia nominal máxima 24kW</p> <p>6 cables del estator 50 Hz 6 polos 500 V D Potencia nominal máxima 19,60kW</p> <p>6 cables del estator 50 Hz 6 polos 660 V-690 V Y 380 V-400 V D Potencia nominal máxima 22kW</p> <p>6 cables del estator 60 Hz 6 polos 440 V-480 V D Potencia nominal máxima 26kW/35hp</p> <p>6 cables del estator 60 Hz 6 polos 440 V-480 V D Potencia nominal máxima 24kW</p> <p>6 cables del estator 50 Hz 6 polos 380 V-400 V D 660 V-690 V Y Potencia nominal máxima 19,60kW</p> <p>6 cables del estator 60 Hz 6 polos 660 V Y 380 V D Potencia nominal máxima 26kW/35hp</p> <p>6 cables del estator 60 Hz 6 polos 380 V D 660 V Y Potencia nominal máxima 24kW</p>	1	1

ES

Pos. No	N.º de componente No	Tipo	Denominación	Ctdad/versión	
				090	180
73	652 42 03	(Ex)	<p>Unidad del eje</p> <p>6 cables del estator 50 Hz 6 polos 500 V D Potencia nominal máxima 30kW</p> <p>6 cables del estator 60 Hz 6 polos 575 V-600 V D Potencia nominal máxima 34kW/45hp</p> <p>6 cables del estator 60 Hz 6 polos 575 V-600 V D Potencia nominal máxima 30kW</p> <p>6 cables del estator 50 Hz 6 polos 500 V D Potencia nominal máxima 25kW</p> <p>6 cables del estator 50 Hz 6 polos 415 V-440 V D Potencia nominal máxima 30kW Termistor</p> <p>6 cables del estator 50 Hz 6 polos 415 V-440 V D Potencia nominal máxima 25kW Termistor</p> <p>6 cables del estator 60 Hz 6 polos 380 V D 660 V Y Potencia nominal máxima 34kW/45hp</p> <p>6 cables del estator 60 Hz 6 polos 380 V D 660 V Y Potencia nominal máxima 30kW</p> <p>6 cables del estator 50 Hz 6 polos 660 V-690 V Y 380 V-400 V D Potencia nominal máxima 30kW</p> <p>6 cables del estator 60 Hz 6 polos 440 V-480 V D Potencia nominal máxima 34kW/45hp</p> <p>6 cables del estator 60 Hz 6 polos 440 V-480 V D Potencia nominal máxima 30kW</p> <p>6 cables del estator 50 Hz 6 polos 380 V-400 V D 660 V-690 V Y Potencia nominal máxima 25kW</p> <p>6 cables del estator 50 Hz 6 polos 415 V-440 V D Potencia nominal máxima 30kW</p> <p>6 cables del estator 50 Hz 6 polos 415 V-440 V D Potencia nominal máxima 25kW</p>	1	1

Pos. No	N.º de componente No	Tipo	Denominación	Ctdad/versión	
				090	180
73	652 42 04	(Ex)	Unidad del eje	1	1
			6 cables del estator 50 Hz 6 polos 500 V D Potencia nominal máxima 37kW		
			6 cables del estator 60 Hz 6 polos 575 V-600 V D Potencia nominal máxima 45kW/60hp		
			6 cables del estator 60 Hz 6 polos 575 V-600 V D Potencia nominal máxima 39kW		
			6 cables del estator 50 Hz 6 polos 500 V D Potencia nominal máxima 32kW		
			6 cables del estator 50 Hz 6 polos 415 V-440 V D Potencia nominal máxima 37kW Termistor		
			6 cables del estator 50 Hz 6 polos 415 V-440 V D Potencia nominal máxima 32kW Termistor		
			6 cables del estator 50 Hz 6 polos 660 V-690 V Y 380 V-400 V D Potencia nominal máxima 37kW		
			6 cables del estator 60 Hz 6 polos 440 V-460 V D Potencia nominal máxima 45kW/60hp		
			6 cables del estator 60 Hz 6 polos 440 V-480 V D Potencia nominal máxima 39kW		
			6 cables del estator 50 Hz 6 polos 380 V-400 V D 660 V-690 V Y Potencia nominal máxima 32kW		
			6 cables del estator 60 Hz 6 polos 380 V D Potencia nominal máxima 45kW/60hp		
			6 cables del estator 60 Hz 6 polos 380 V D Potencia nominal máxima 39kW		
			6 cables del estator 50 Hz 6 polos 415 V-440 V D Potencia nominal máxima 37kW		
			6 cables del estator 50 Hz 6 polos 415 V-440 V D Potencia nominal máxima 32kW		
79	647 70 01	(Ex)	Estátor 30-19-4a	1	1
			50 Hz 4 polos 660 V-690 V Y 380 V-400 V D Potencia nominal máxima 30kW		
			60 Hz 4 polos 440 V-460 V D Potencia nominal máxima 34kW/45hp		
			60 Hz 4 polos 440 V-460 V D Potencia nominal máxima 32kW		
			50 Hz 4 polos 380 V-400 V D 660 V-690 V Y Potencia nominal máxima 26kW		

ES

Pos. No	N.º de componente No	Tipo	Denominación	Ctdad/versión		
				090	180	
79	647 70 03	(Ex)	Estátor 30-19-4a	50 Hz 4 polos 500 V D Potencia nominal máxima 30kW 60 Hz 4 polos 575 V-600 V D Potencia nominal máxima 34kW/45hp 60 Hz 4 polos 575 V-600 V D Potencia nominal máxima 32kW 50 Hz 4 polos 500 V D Potencia nominal máxima 26kW	1	1
79	647 70 05	(Ex)	Estátor 30-19-4a	50 Hz 4 polos 415 V-440 V D Potencia nominal máxima 30kW 50 Hz 4 polos 415 V-440 V D Potencia nominal máxima 26kW	1	1
79	647 70 04	(Ex)	Estátor 30-19-4a	60 Hz 4 polos 460 V YSER 230 V Y// Potencia nominal máxima 34kW/45hp 60 Hz 4 polos 230 V Y// 460 V YSER Potencia nominal máxima 32kW	1	1
79	647 70 07	(Ex)	Estátor 30-19-4a	60 Hz 4 polos 380 V D Potencia nominal máxima 34kW/45hp 60 Hz 4 polos 380 V D Potencia nominal máxima 32kW	1	1
79	607 11 01	(Ex)	Estátor 30-24-4a	50 Hz 4 polos 660 V-690 V Y 380 V-400 V D Potencia nominal máxima 37kW 60 Hz 4 polos 440 V-460 V D Potencia nominal máxima 45kW/60hp 60 Hz 4 polos 440 V-460 V D Potencia nominal máxima 40kW 50 Hz 4 polos 380 V-400 V D 660 V-690 V Y Potencia nominal máxima 33kW	1	1
79	607 11 03	(Ex)	Estátor 30-24-4a	50 Hz 4 polos 500 V D Potencia nominal máxima 37kW 60 Hz 4 polos 575 V-600 V D Potencia nominal máxima 45kW/60hp 60 Hz 4 polos 575 V-600 V D Potencia nominal máxima 40kW 50 Hz 4 polos 500 V D Potencia nominal máxima 33kW	1	1
79	607 11 05	(Ex)	Estátor 30-24-4a	50 Hz 4 polos 415 V-440 V D Potencia nominal máxima 37kW 50 Hz 4 polos 415 V-440 V D Potencia nominal máxima 33kW	1	1
79	607 11 04	(Ex)	Estátor 30-24-4a	60 Hz 4 polos 460 V YSER 230 V Y// Potencia nominal máxima 45kW/60hp 60 Hz 4 polos 230 V Y// 460 V YSER Potencia nominal máxima 40kW	1	1

Pos. No	N.º de componente No	Tipo	Denominación	Ctdad/versión		
				090	180	
79	607 11 07	(Ex)	Estátor 30-24-4a	60 Hz 4 polos 380 V D Potencia nominal máxima 45kW/60hp 60 Hz 4 polos 380 V D Potencia nominal máxima 40kW	1	1
79	647 72 01	(Ex)	Estátor 30-29-4a	50 Hz 4 polos 660 V-690 V Y 380 V-400 V D Potencia nominal máxima 45kW 60 Hz 4 polos 440 V-460 V D Potencia nominal máxima 52kW/70hp 60 Hz 4 polos 440 V-460 V D Potencia nominal máxima 48kW 50 Hz 4 polos 380 V-400 V D 660 V-690 V Y Potencia nominal máxima 40kW	1	1
79	647 72 03	(Ex)	Estátor 30-29-4a	50 Hz 4 polos 500 V D Potencia nominal máxima 45kW 60 Hz 4 polos 575 V-600 V D Potencia nominal máxima 52kW/70hp 60 Hz 4 polos 575 V-600 V D Potencia nominal máxima 48kW 50 Hz 4 polos 500 V D Potencia nominal máxima 40kW	1	1
79	647 72 05	(Ex)	Estátor 30-29-4a	50 Hz 4 polos 415 V-440 V D Potencia nominal máxima 45kW 50 Hz 4 polos 415 V-440 V D Potencia nominal máxima 40kW	1	1
79	647 72 07	(Ex)	Estátor 30-29-4a	60 Hz 4 polos 660 V Y 380 V D Potencia nominal máxima 52kW/70hp 60 Hz 4 polos 380 V D 660 V Y Potencia nominal máxima 48kW	1	1
79	647 74 01	(Ex)	Estátor 30-18-6a	50 Hz 6 polos 660 V-690 V Y 380 V-400 V D Potencia nominal máxima 22kW 60 Hz 6 polos 440 V-480 V D Potencia nominal máxima 26kW/35hp 60 Hz 6 polos 440 V-480 V D Potencia nominal máxima 24kW 50 Hz 6 polos 380 V-400 V D 660 V-690 V Y Potencia nominal máxima 19,60kW	1	1
79	647 74 03	(Ex)	Estátor 30-18-6a	50 Hz 6 polos 500 V D Potencia nominal máxima 22kW 60 Hz 6 polos 575 V-600 V D Potencia nominal máxima 26kW/35hp 60 Hz 6 polos 575 V-600 V D Potencia nominal máxima 24kW 50 Hz 6 polos 500 V D Potencia nominal máxima 19,60kW	1	1

ES

Pos. No	N.º de componente No	Tipo	Denominación	Ctdad/versión	
				090	180
79	647 74 05	(Ex)	Estátor 30-18-6a 50 Hz 6 polos 415 V-440 V D Potencia nominal máxima 22kW 50 Hz 6 polos 415 V-440 V D Potencia nominal máxima 19,60kW	1	1
79	647 74 04	(Ex)	Estátor 30-18-6a 60 Hz 6 polos 460 V YSER 230 V Y// Potencia nominal máxima 26kW/35hp 60 Hz 6 polos 230 V Y// 460 V YSER Potencia nominal máxima 24kW	1	1
79	647 74 07	(Ex)	Estátor 30-18-6a 60 Hz 6 polos 660 V Y 380 V D Potencia nominal máxima 26kW/ 35hp 60 Hz 6 polos 380 V D 660 V Y Potencia nominal máxima 24kW	1	1
79	647 76 01	(Ex)	Estátor 30-23-6a 50 Hz 6 polos 660 V-690 V Y 380 V-400 V D Potencia nominal máxima 30kW 60 Hz 6 polos 440 V-480 V D Potencia nominal máxima 34kW/ 45hp 60 Hz 6 polos 440 V-480 V D Potencia nominal máxima 30kW	1	1
79	647 76 03	(Ex)	Estátor 30-23-6a 50 Hz 6 polos 500 V D Potencia nominal máxima 30kW 60 Hz 6 polos 575 V-600 V D Potencia nominal máxima 34kW/ 45hp 60 Hz 6 polos 575 V-600 V D Potencia nominal máxima 30kW 50 Hz 6 polos 500 V D Potencia nominal máxima 25kW	1	1
79	647 76 05	(Ex)	Estátor 30-23-6a 50 Hz 6 polos 415 V-440 V D Potencia nominal máxima 30kW 50 Hz 6 polos 415 V-440 V D Potencia nominal máxima 25kW	1	1
79	647 76 07	(Ex)	Estátor 30-23-6a 60 Hz 6 polos 380 V D 660 V Y Potencia nominal máxima 34kW/ 45hp 60 Hz 6 polos 380 V D 660 V Y Potencia nominal máxima 30kW	1	1

Pos. No	N.º de componente No	Tipo	Denominación	Ctdad/versión	
				090	180
79	647 77 01	(Ex)	Estátor 30-29-6a 50 Hz 6 polos 660 V-690 V Y 380 V-400 V D Potencia nominal máxima 37kW 60 Hz 6 polos 440 V-460 V D Potencia nominal máxima 45kW/ 60hp 60 Hz 6 polos 440 V-480 V D Potencia nominal máxima 39kW 50 Hz 6 polos 380 V-400 V D 660 V-690 V Y Potencia nominal máxima 32kW	1	1
79	647 77 03	(Ex)	Estátor 30-29-6a 50 Hz 6 polos 500 V D Potencia nominal máxima 37kW 60 Hz 6 polos 575 V-600 V D Potencia nominal máxima 45kW/ 60hp 60 Hz 6 polos 575 V-600 V D Potencia nominal máxima 39kW 50 Hz 6 polos 500 V D Potencia nominal máxima 32kW	1	1
79	647 77 05	(Ex)	Estátor 30-29-6a 50 Hz 6 polos 415 V-440 V D Potencia nominal máxima 37kW 50 Hz 6 polos 415 V-440 V D Potencia nominal máxima 32kW	1	1
79	647 77 07	(Ex)	Estátor 30-29-6a 60 Hz 6 polos 380 V D Potencia nominal máxima 45kW/60hp 60 Hz 6 polos 380 V D Potencia nominal máxima 39kW	1	1
79	605 81 05	(Ex)	Estátor 30-19-4a 50 Hz 4 polos 415 V-440 V D Potencia nominal máxima 30kW Termistor 50 Hz 4 polos 415 V-440 V D Potencia nominal máxima 26kW Termistor		1
79	605 82 05	(Ex)	Estátor 30-24-4a 50 Hz 4 polos 415 V-440 V D Potencia nominal máxima 37kW Termistor 50 Hz 4 polos 415 V-440 V D Potencia nominal máxima 33kW Termistor		1
79	605 83 05	(Ex)	Estátor 30-29-4a 50 Hz 4 polos 415 V-440 V D Potencia nominal máxima 45kW Termistor 50 Hz 4 polos 415 V-440 V D Potencia nominal máxima 40kW Termistor		1
79	605 84 05		Estátor 30-18-6a 50 Hz 6 polos 415 V-440 V D Potencia nominal máxima 22kW Termistor 50 Hz 6 polos 415 V-440 V D Potencia nominal máxima 19,60kW Termistor		1

ES

Pos. No	N.º de componente No	Tipo	Denominación	Ctdad/versión	
				090	180
79	605 85 05	(Ex)	Estátor 30-23-6a 50 Hz 6 polos 415 V-440 V D Potencia nominal máxima 30kW Termistor		1
79	605 86 05	(Ex)	Estátor 30-29-6a 50 Hz 6 polos 415 V-440 V D Potencia nominal máxima 37kW Termistor 50 Hz 6 polos 415 V-440 V D Potencia nominal máxima 32kW Termistor		1
82	607 95 00		Camisa de refrigeración EXTERIOR, ACERO Material: acero	1	1
82	607 95 01		Camisa de refrigeración EXTERIOR, ACERO INOXIDABLE Material: acero inoxidable (ASTM 316L)	1	1
83	82 79 41		Junta tórica 314.5X5,7 NBR	1	1
83	82 79 42		Junta tórica 314.5X5.7 FPM	1	1
84	82 75 08		Junta tórica 399,3 x 5,7 NBR	1	1
84	82 80 93		Junta tórica 399,3 x 5,7 FPM	1	1
101	650 51 00		Unidad de cable FLS10	1	1
103	663 04 00	(Ex)	Sensor de nivel FLS10	1	
103	791 99 00		Sensor de nivel		1
105	607 96 01	(Ex)	Soporte del cojinete	1	
105	607 96 00		Soporte del cojinete		1
107	82 59 20		Anillo de retención SGA 70	1	1
108	696 16 01		Arandela de soporte	2	2
109	83 30 24		Cojinete de bolas 3314A-2Z/ C3VT113	1	1
110	83 07 61		Anillo de retención 152/3,25	1	1
120	642 13 00		Tapón	1	1
122	82 79 15		Junta tórica 17X3 FPM	1	1
122	82 76 85		Junta tórica 17X3 NBR		1
129	607 82 10		Cubierta del alojamiento del sello	1	1
130	82 76 66		Junta tórica 329,79 x 3,53 NBR	1	1
131	82 75 08		Junta tórica 399,3 x 5,7 NBR	1	1
131	82 80 93		Junta tórica 399,3 x 5,7 FPM	1	1
133	83 04 53		Tornillo de cabeza hueca hex. M12X45-A4-80	6	6
141	800 92 30		Sello mecánico Material interior: carburo cementado (WCCR) - Carburo cementado (WCCR) Material exterior: carburo cementado (WCCR) - Carburo cementado (WCCR)	1	1

Pos. No	N.º de componente No	Tipo	Denominación	Ctdad/versión	
				090	180
141	800 92 31		Sello mecánico Material interior: carburo cementado (WCCR) - Carburo cementado (WCCR) Material exterior: carburo de silicón (RSiC) - carburo de silicón (RSiC)	1	1
145	83 04 58		Tornillo de cabeza hueca hex. M16X60-A4-80	4	4
158	651 11 04		Impulsor BA 50 Hz Código de curva: 610	1	1
158	651 11 15		Impulsor BA 50 Hz Código de curva: 612	1	1
158	651 11 24		Impulsor BA 50 Hz Código de curva: 614 BA 60 Hz Código de curva: 614	1	1
158	651 11 31		Impulsor BA 50 Hz Código de curva: 615 BA 60 Hz Código de curva: 615	1	1
158	651 11 38		Impulsor BA 50 Hz Código de curva: 616 BA 60 Hz Código de curva: 616	1	1
158	651 11 45		Impulsor BA 50 Hz Código de curva: 617 BA 60 Hz Código de curva: 617	1	1
158	651 11 51		Impulsor BA 50 Hz LT 60 Hz Código de curva: 618	1	1
158	651 11 58		Impulsor BA 60 Hz Código de curva: 619	1	1
158	762 58 05		Impulsor ME 50 Hz Código de curva: 431	1	1
158	762 58 13		Impulsor ME 50 Hz Código de curva: 432 ME 60 Hz Código de curva: 432	1	1
158	762 58 21		Impulsor ME 50 Hz Código de curva: 433	1	1
158	762 58 32		Impulsor ME 50 Hz Código de curva: 434	1	1
158	762 58 40		Impulsor ME 50 Hz Código de curva: 435	1	1
158	762 59 00		Impulsor ME 50 Hz Código de curva: 640 ME 60 Hz Código de curva: 640	1	1
158	762 59 11		Impulsor ME 50 Hz Código de curva: 641 ME 60 Hz Código de curva: 641	1	1
158	762 59 21		Impulsor ME 50 Hz Código de curva: 642 ME 60 Hz Código de curva: 642	1	1
158	762 59 31		Impulsor ME 50 Hz Código de curva: 643 ME 60 Hz Código de curva: 643	1	1
158	762 60 00		Impulsor AL 50 Hz Código de curva: 450	1	1
158	762 60 09		Impulsor AL 50 Hz Código de curva: 452	1	1
158	762 60 18		Impulsor AL 50 Hz Código de curva: 454	1	1
158	762 60 27		Impulsor AL 50 Hz Código de curva: 456 AL 60 Hz Código de curva: 456	1	1
158	762 60 35		Impulsor AL 50 Hz Código de curva: 458 AL 60 Hz Código de curva: 458	1	1
158	762 60 43		Impulsor AL 50 Hz Código de curva: 460 AL 60 Hz Código de curva: 460	1	1
158	762 60 51		Impulsor AL 60 Hz Código de curva: 462 HT 60 Hz Código de curva: 462	1	1
158	762 61 00		Impulsor AL 60 Hz Código de curva: 465	1	1

ES

Pos. No	N.º de componente No	Tipo	Denominación	Ctdad/versión	
				090	180
158	762 61 08		Impulsor AL 60 Hz Código de curva: 466	1	1
158	762 61 15		Impulsor AL 60 Hz Código de curva: 467	1	1
158	762 61 27		Impulsor AL 60 Hz Código de curva: 468	1	1
158	762 61 40		Impulsor AL 60 Hz Código de curva: 469	1	1
162	82 38 01		Arandela simple 17X30X6-A4-170HV	1	1
163	82 69 41		Tapón de protección F11	4	4
169	83 04 60		Tornillo de cabeza hueca hex. M16X120-A4 80	1	1
186	704 72 00		Anillo del inserto	1	1
186	704 50 00		Anillo del inserto	1	1
186	704 53 00		Anillo del inserto	1	1
186	704 26 00		Anillo del inserto	1	1
186	704 44 00		Anillo del inserto	1	1
193	83 04 53		Tornillo de cabeza hueca hex. M12X45-A4-80	4	4
200	846 56 00		Unidad de la carcasa de la bomba LT DN 300 Preparado para ánodos de zinc (solo para instalación P y S) Entrada taladrada	1	1
200	846 56 01		Unidad de la carcasa de la bomba LT DN 300 Preparado para ánodos de zinc (solo para instalación P y S) Acc. taladrada a: EN 1092-2 tab. 8	1	1
200	846 56 05		Unidad de la carcasa de la bomba LT DN 300 Preparado para ánodos de zinc (solo para instalación P y S) Acc. taladrada a: ANSI B16.1-89; tab.5	1	1
200	846 56 07		Unidad de la carcasa de la bomba LT DN 300 Preparado para ánodos de zinc (solo para instalación P y S) Acc. taladrada a: EN 1092-2 tab. 9	1	1
200	846 56 31		Unidad de la carcasa de la bomba LT DN 300 Preparado para ánodos de zinc (solo para instalación P y S) Acc. taladrada a: EN 1092-2 tab. 8 Instalación: Z Tapón de drenaje	1	1
200	846 56 35		Unidad de la carcasa de la bomba LT DN 300 Preparado para ánodos de zinc (solo para instalación P y S) Acc. taladrada a: ANSI B16.1-89; tab.5 Instalación: Z Tapón de drenaje	1	1
200	846 56 37		Unidad de la carcasa de la bomba LT DN 300 Preparado para ánodos de zinc (solo para instalación P y S) Acc. taladrada a: EN 1092-2 tab. 9 Instalación: Z Tapón de drenaje	1	1
200	846 54 00		Unidad de la carcasa de la bomba MT DN 200 Entrada taladrada Preparado para ánodos de zinc (solo para instalación P y S)	1	1

Pos. No	N.º de componente No	Tipo	Denominación	Ctdad/versión		
				090	180	
200	846 54 06		Unidad de la carcasa de la bomba	MT DN 200 Preparado para ánodos de zinc (solo para instalación P y S) Acc. taladrada a: EN 1092-2 tab. 8 ANSI B16.1-89; tab.5	1	1
200	846 54 07		Unidad de la carcasa de la bomba	MT DN 200 Preparado para ánodos de zinc (solo para instalación P y S) Acc. taladrada a: EN 1092-2 tab. 9	1	1
200	846 54 36		Unidad de la carcasa de la bomba	MT DN 200 Preparado para ánodos de zinc (solo para instalación P y S) Acc. taladrada a: EN 1092-2 tab. 8 ANSI B16.1-89; tab.5 Instalación: Z Tapón de drenaje	1	1
200	846 54 37		Unidad de la carcasa de la bomba	MT DN 200 Preparado para ánodos de zinc (solo para instalación P y S) Acc. taladrada a: EN 1092-2 tab. 9 Instalación: Z Tapón de drenaje	1	1
200	846 55 00		Unidad de la carcasa de la bomba	MT DN 200 ME DN 200 Entrada taladrada Preparado para ánodos de zinc (solo para instalación P y S)	1	1
200	846 55 06		Unidad de la carcasa de la bomba	MT DN 200 Preparado para ánodos de zinc (solo para instalación P y S) Acc. taladrada a: EN 1092-2 tab. 8 ANSI B16.1-89; tab.5	1	1
200	846 55 07		Unidad de la carcasa de la bomba	MT DN 200 Preparado para ánodos de zinc (solo para instalación P y S) Acc. taladrada a: EN 1092-2 tab. 9	1	1
200	846 55 36		Unidad de la carcasa de la bomba	MT DN 200 Preparado para ánodos de zinc (solo para instalación P y S) Acc. taladrada a: ANSI B16.1-89; tab.5 EN 1092-2 tab. 8 Instalación: Z Tapón de drenaje	1	1
200	846 55 37		Unidad de la carcasa de la bomba	MT DN 200 Preparado para ánodos de zinc (solo para instalación P y S) Acc. taladrada a: EN 1092-2 tab. 9 Instalación: Z Tapón de drenaje	1	1
200	846 52 00		Unidad de la carcasa de la bomba	HT DN 150 Entrada taladrada Preparado para ánodos de zinc (solo para instalación P y S)	1	1
200	846 52 06		Unidad de la carcasa de la bomba	HT DN 150 Preparado para ánodos de zinc (solo para instalación P y S) Acc. taladrada a: EN 1092-2 tab. 9 ANSI B16.1-89; tab.5	1	1

ES

Pos. No	N.º de componente No	Tipo	Denominación	Ctdad/versión	
				090	180
200	846 52 36		Unidad de la carcasa de la bomba HT DN 150 Preparado para ánodos de zinc (solo para instalación P y S) Acc. taladrada a: EN 1092-2 tab. 9 ANSI B16.1-89; tab.5 Instalación: Z Tapón de drenaje	1	1
200	846 53 00		Unidad de la carcasa de la bomba HT DN 100 Entrada taladrada Preparado para ánodos de zinc (solo para instalación P y S)	1	1
200	846 53 01		Unidad de la carcasa de la bomba 60 Hz HT DN 100 Preparado para ánodos de zinc (solo para instalación P y S) Acc. taladrada a: EN 1092-2 tab. 9	1	1
200	846 53 05		Unidad de la carcasa de la bomba 60 Hz HT N DN 100 Preparado para ánodos de zinc (solo para instalación P y S) Acc. taladrada a: ANSI B16.1-89; tab.5	1	1
200	846 53 31		Unidad de la carcasa de la bomba 60 Hz HT DN 100 Preparado para ánodos de zinc (solo para instalación P y S) Acc. taladrada a: EN 1092-2 tab. 9 Instalación: Z Tapón de drenaje	1	1
200	846 53 35		Unidad de la carcasa de la bomba 60 Hz HT DN 100 Preparado para ánodos de zinc (solo para instalación P y S) Acc. taladrada a: ANSI B16.1-89; tab.5 Instalación: Z Tapón de drenaje	1	1
209	607 38 00		Soporte deslizante	1	1
210	83 04 58		Tornillo de cabeza hueca hex. M16X60-A4-80	4	4
211	457 68 00		Conexión de descarga DN300 BA DN 250	1	1
211	281 79 00		Conexión de descarga 8" ME DN 200	1	1
211	295 57 00		Conexión de descarga DN150 AL Desagüe DN 150	1	1
211	309 31 00		Conexión de descarga DN150 AL Rosca: 6-8 NPSM exterior DN 150	1	1
211	309 31 01		Conexión de descarga DN150 AL Rosca: ISO G6 exterior Desagüe DN 150	1	1
211	259 82 04		Conexión de descarga DN100 AL Desagüe DN 100	1	1
211	259 84 05		Conexión de descarga 4-8 NPSM AL Rosca: 4-8 NPSM exterior Desagüe DN 100	1	1
211	259 84 06		Conexión de descarga ISO G4" AL Rosca: ISO G4 exterior Acoplamiento rápido: diám. Storz= 133 mm Desagüe DN 100 AL Rosca: ISO G4A exterior Desagüe DN 100	1	1
212	84 34 35		Tornillo de punta hexagonal M20X90-A2-70 BA	4	4
212	84 34 34		Tornillo de punta hexagonal M20X80-A2-70 AL ME	8	8
212	84 34 07		Tornillo de punta hexagonal M16X60-A2-70 AL	4	4
213	82 35 26		Arandela simple 21X37X3-A2-170HV AL BA	8	8

Pos. No	N.º de componente No	Tipo	Denominación	Ctdad/versión		
				090	180	
213	82 35 26		Arandela simple 21X37X3-A2-170HV	AL BA ME	16	16
213	82 35 23		Arandela simple 17X30X3-A2-170HV	AL	8	8
215	82 23 62		Tuerca hexagonal M20-A2-70	AL BA	4	4
215	82 23 62		Tuerca hexagonal M20-A2-70	AL BA ME	8	8
215	82 23 61		Tuerca hexagonal M16-A2-70	AL	4	4
216	84 65 80		Junta 300 PN 10	LT DN 250	1	1
216	283 19 00		Junta 8"	ME	1	1
216	295 64 00		Junta 6"	AL	1	1
216	259 83 00		Junta 4"	AL	1	1
217	437 88 01		INSTALACIÓN S/T de la unidad de soporte	LT	1	1
217	380 92 03		Cumple estándar	ME	1	1
217	380 92 00		Cumple estándar	AL ME	1	1
218	84 34 05		Tornillo de punta hexagonal M16X50-A2-70	AL ME	4	4
218	84 34 04		Tornillo de cabeza hexagonal M16X45-A2-70	AL	4	4
219	82 35 23		Arandela simple 17X30X3-A2-170HV	BA ME	4	4
219	82 38 01		Arandela simple 17X30X6-A4-170HV	AL ME	4	4
225	793 00 00		Dispositivo de elevación		1	1
227	83 19 34		Pieza de acoplamiento STORTZ ISO G4 133MM		1	1
229	667 40 01		Pegatina		2	2
231	93 00 77		Manguera replegable ID=6,4 MM		*	*
231	93 00 78		Manguera replegable ID=9,5 MM		*	*
231	93 00 81		Manguera replegable ID=19,1 MM		*	*
232	83 53 58		Terminal de fijación WDU6/10		3	3
232	83 53 58		Terminal de fijación WDU6/10			4
233	83 53 61		Terminal de fijación WDU16, 1000 V		6	6
233	83 53 61		Terminal de fijación WDU16, 1000 V		8	8
233	83 53 17		Terminal de fijación WDU35/IK/ZA		6	6
233	83 53 17		Terminal de fijación WDU35/IK/ZA		8	8
233	83 53 62		Terminal de fijación WEIDMÜLLER WDU 70N		8	8
233	83 53 17		Terminal de fijación WDU35/IK/ZA		9	9
233	83 53 62		Terminal de fijación WEIDMÜLLER WDU 70N		9	9
234	83 53 67		Conexión cruzada WQV 16N/2		3	3

ES

Pos. No	N.º de componente No	Tipo	Denominación	Ctdad/versión		
				090	180	
234	650 20 01		Conexión cruzada WQV 10N/10	1		
234	650 20 02		Conexión cruzada WQV 16N/10	1	1	
234	83 53 67		Conexión cruzada WQV 16N/2	4	4	
234	83 53 49		Conexión cruzada WQV 35N/2	3	3	
234	650 20 03		Conexión cruzada WQV 35N/10	1	1	
234	83 53 49		Conexión cruzada WQV 35N/2	4	4	
234	83 53 63		Conexión cruzada WQV 70N/2	4	4	
235	83 53 54		Soporte final WEW 35/2	2	2	
236	83 53 50		Partición	1	1	
238	83 93 50		Tira de marca 5 GW (T1, T2, T15, T16)	1	1	
238	81 65 46		Placa de marcado 55 GW (TOMA A TIERRA FUNCIONAL)	1	1	
238	83 93 51		Tira de marca W5, V5, U5, V2, W1, U2, V1, W2, U	1	1	
239	800 45 00		Unidad de paso de conducción El. 9X + 8X	Conductores del estátor: 10 - 10 mm2	1	1
239	800 45 01		Unidad de paso de conducción El. 9X + 8X	Conductores del estátor: 2,50 - 6 mm2	1	1
239	800 45 03		Unidad de paso de conducción El. 9X + 8X	Conductores del estátor: 16 - 25 mm2	1	1
240	607 48 01	(Ex)	Muelle	1	1	
241	82 75 00		Junta tórica 269,3X5,7 NBR	1	1	
241	82 81 14		Junta tórica 269,3 x 5,7 FPM	1	1	
242	607 79 01	(Ex)	Adaptador	1		
242	607 91 11	(Ex)	Adaptador	Camisa de refrigeración	1	
242	607 79 00		Adaptador			1
242	607 91 10		Adaptador	Camisa de refrigeración		1
243	85 13 16		Tornillo de cabeza hueca hex.	2	2	
245	82 75 08		Junta tórica 399,3 x 5,7 NBR	1	1	
245	82 80 93		Junta tórica 399,3 x 5,7 FPM	1	1	
246	82 76 66		Junta tórica 329,79 x 3,53 NBR	1	1	
247	82 81 72		Junta tórica 119,3 x 5,7 FPM	1	1	
251	642 13 00		Tapón	2	2	
252	82 76 85		Junta tórica 17X3 NBR	2	2	
252	82 79 15		Junta tórica 17X3 FPM	2	2	
253	607 93 02		Camisa de refrigeración	1	1	
254	809 13 00		Difusor de flujo	1	1	
256	608 43 00		Cable de sujeción	3	3	
257	82 44 33		Washer 120X150X3,5 A1	1	1	
258	720 16 00		Unidad del manguito	1	1	
264	82 40 82		Arandela simple 34,5X52X2-A2-70	4	4	
264	82 40 69		Arandela simple 35,5X52X2-A2-70	4	4	

Pos. No	N.º de componente No	Tipo	Denominación	Ctdad/versión	
				090	180
264	82 40 71		Arandela simple 39,5X52X2-A2-70	4	4
264	82 40 82		Arandela simple 34,5X52X2-A2-70	8	8
264	82 40 69		Arandela simple 35,5X52X2-A2-70	8	8
264	82 40 71		Arandela simple 39,5X52X2-A2-70	8	8
264	82 40 81		Arandela simple 32,5X52X2-A2-70	4	
264	82 40 73		Arandela simple 44,5X52X2-A2-70	4	4
264	82 40 82		Arandela simple 34,5X52X2-A2-70	8	4
264	82 40 73		Arandela simple 44,5X52X2-A2-70	8	8
265	84 18 02		Manguito del sello (20)-23 MM NBR	2	2
265	84 18 03		Manguito del sello (23)-26 MM NBR	2	2
265	84 18 04		Manguito del sello (26)-29 MM NBR	2	2
265	84 18 06		Manguito del sello (32)-35 MM NBR	2	2
265	84 18 07		Manguito del sello (36)-38 MM NBR	2	2
265	84 18 03		Manguito del sello (23)-26 MM NBR	4	4
265	84 18 04		Manguito del sello (26)-29 MM NBR	4	4
265	84 18 06		Manguito del sello (32)-35 MM NBR	4	4
265	84 18 07		Manguito del sello (36)-38 MM NBR	4	4
265	84 18 01		Manguito del sello (17)-20 MM NBR	2	2
265	84 18 05		Manguito del sello (29)-32 MM NBR	2	2
265	84 18 08		Manguito del sello (38)-41 MM NBR	2	2
265	84 18 09		Manguito del sello (41)-43 MM NBR	2	2
265	84 18 02		Manguito del sello (20)-23 MM NBR	4	2
265	84 18 05		Manguito del sello (29)-32 MM NBR	4	4
265	84 18 08		Manguito del sello (38)-41 MM NBR	4	4
265	84 18 09		Manguito del sello (41)-43 MM NBR	4	4
266	597 98 02	(Ex)	Manguito	1	1

ES

Pos. No	N.º de componente No	Tipo	Denominación	Ctdad/versión	
				090	180
266	597 98 02	(Ex)	Manguito	2	2
266	597 98 02	(Ex)	Manguito	2	1
267	725 07 00		Tapón	4	4
269	518 89 02	(Ex)	Sensor de fugas (FLS)	1	1
269	518 89 04	(Ex)	Unidad de detección de fugas	1	1
270	608 31 00	(Ex)	Arandela de fijación	1	
278	669 88 01		Sensor de vibración	1	1
279	82 23 32		Tuerca hexagonal M8-A4-70	2	2
302	691 83 00		Unidad de conector DISEÑADO PARA "MAS"	1	1
313	82 80 95		Junta tórica 89,5 x 3 FPM	1	1
327	83 97 97		Sensor de temperatura PT100, ESTATOR	1	1
328	665 86 00		Sensor de temperatura PT100, COJINETE	1	1
329	718 81 00		Arandela especial	1	1
331	94 05 81		Manguera aislante D=5 MM	*	*
332	665 86 00		Sensor de temperatura PT100, COJINETE	1	1
335	83 53 77		Terminal de fijación WPE 2,5 WS	1	1
337	94 03 34		Manguera replegable ID=6,4 MM	*	*
338	82 40 61		Arandela simple 24,5X35X2-A2-70	1	1
339	84 37 95		Manguito de sellado (10)-12 MM NBR	1	1
339	84 37 97		Manguito del sello (14)-16 MM NBR	1	1
339	84 37 99		Manguito del sello (18)-20 MM NBR	1	1
339	84 38 00		Manguito del sello (20)-22 MM NBR	1	1
340	678 58 12	(Ex)	Pieza de sujeción de cables 10-(12) MM	1	1
340	678 58 16	(Ex)	Pieza de sujeción de cables 14-(16) MM	1	1
340	678 58 20	(Ex)	Pieza de sujeción de cables 18-(20) MM	1	1
340	678 58 22	(Ex)	Pieza de sujeción de cables 20-(22) MM	1	1
350	823 05 00		Supervisión de la bomba	1	1
351	82 62 75		Transformador	1	1
352	83 45 59		Tirante del cable 200X2,4 PA 6/6 -55+105	1	1
353	83 45 59		Tirante del cable 200X2,4 PA 6/6 -55+105	1	1
354	83 43 60		Orejeta de cables UL/CSA 0.50-1.65 MM2 M4	1	1
355	718 81 00		Arandela especial	1	1

Pos. No	N.º de componente No	Tipo	Denominación	Ctdad/versión	
				090	180
356	83 42 65		Bloque de terminales 600 V/20 A UL	2	
363	681 58 01		Pegatina	1	1
363	681 58 02		Pegatina	1	
363	681 58 03		Pegatina	1	
800	82 96 98		Kit de junta tórica	1	1
800	82 96 99		Kit de junta tórica	1	1
808	769 31 00		Kit de bomba N CURVA: 610 "N-LT"	1	1
808	769 31 02		Kit de bomba N CURVA: 614 "N-LT"	1	1
808	769 31 05		Kit de bomba N CURVA: 617 "N-LT"	1	1
808	769 31 08		Kit de bomba N CURVA: 431 "N-MT"	1	1
808	769 31 10		Kit de bomba N CURVA: 433 "N-MT"	1	1
808	769 31 13		Kit de bomba N CURVA: 640 "N-MT"	1	1
808	769 31 15		Kit de bomba N CURVA: 642 "N-MT"	1	1
808	769 31 18		Kit de bomba N CURVA: 452 "N-HT"	1	1
808	769 31 20		Kit de bomba N CURVA: 456 "N-HT"	1	1
808	769 31 22		Kit de bomba N CURVA: 460 "N-HT"	1	1
808	769 31 24		Kit de bomba N CURVA: 465 "N-HT"	1	1
808	769 31 26		Kit de bomba N CURVA: 467 "N-HT"	1	1
808	769 31 44		Kit de bomba N CURVA: 431 "N-MT"	1	1
808	769 31 46		Kit de bomba N CURVA: 433 "N-MT"	1	1
808	769 31 49		Kit de bomba N CURVA: 640 "N-MT"	1	1
808	769 31 51		Kit de bomba N CURVA: 642 "N-MT"	1	1
808	769 31 54		Kit de bomba N CURVA: 452 "N-HT"	1	1
808	769 31 56		Kit de bomba N CURVA: 456 "N-HT"	1	1
808	769 31 58		Kit de bomba N CURVA: 460 "N-HT"	1	1
808	769 31 60		Kit de bomba N CURVA: 465 "N-HT"	1	1
808	769 31 62		Kit de bomba N CURVA: 467 "N-HT"	1	1

ES

Pos. No	N.º de componente No	Tipo	Denominación	Ctdad/versión	
				090	180
808	769 31 65		Kit de bomba N CURVA: 270 "N-SH"	1	1
808	769 31 66		Kit de bomba N CURVA: 271 "N-SH"	1	1
808	769 31 67		Kit de bomba N CURVA: 273 "N-SH"	1	1
808	769 31 68		Kit de bomba N CURVA: 274 "N-SH"	1	1
808	769 31 69		Kit de bomba N CURVA: 275 "N-SH"	1	1
808	769 31 01		Kit de bomba N CURVA: 612		1
808	769 31 03		Kit de bomba N CURVA: 615		1
808	769 31 04		Kit de bomba N CURVA: 616		1
808	769 31 06		Kit de bomba N CURVA: 618		1
808	769 31 07		Kit de bomba N CURVA: 619		1
808	769 31 09		Kit de bomba N CURVA: 432		1
808	769 31 11		Kit de bomba N CURVA: 434		1
808	769 31 12		Kit de bomba N CURVA: 435		1
808	769 31 14		Kit de bomba N CURVA: 641		1
808	769 31 16		Kit de bomba N CURVA: 641		1
808	769 31 17		Kit de bomba N CURVA: 450		1
808	769 31 19		Kit de bomba N CURVA: 454		1
808	769 31 21		Kit de bomba N CURVA: 458		1
808	769 31 23		Kit de bomba N CURVA: 462		1
808	769 31 25		Kit de bomba N CURVA: 466		1
808	769 31 27		Kit de bomba N CURVA: 468		1
808	769 31 28		Kit de bomba N CURVA: 469		1
808	769 31 45		Kit de bomba N CURVA: 432		1
808	769 31 47		Kit de bomba N CURVA: 434		1
808	769 31 48		Kit de bomba N CURVA: 435		1
808	769 31 50		Kit de bomba N CURVA: 641		1
808	769 31 52		Kit de bomba N CURVA: 643		1
808	769 31 53		Kit de bomba N CURVA: 450		1
808	769 31 55		Kit de bomba N CURVA: 454		1
808	769 31 57		Kit de bomba N CURVA: 458		1
808	769 31 59		Kit de bomba N CURVA: 462		1
808	769 31 61		Kit de bomba N CURVA: 466		1
808	769 31 63		Kit de bomba N CURVA: 468		1
808	769 31 64		Kit de bomba N CURVA: 469		1
808	769 31 70		Kit de bomba N CURVA: 276		1
900	657 17 03		Kit de reparación básico	1	1
900	657 17 04		Kit de reparación básico	1	1
900	657 17 14		Kit de reparación básico	1	1
900	657 17 23		Kit de reparación básico	1	1
901	90 20 76		Monopropilenglicol	*	*

Pos. No	N.º de componente No	Tipo	Denominación	Ctdad/versión	
				090	180
912	82 79 15		Junta tórica 17X3 FPM	3	3
912	82 76 85		Junta tórica 17X3 NBR		3

ES