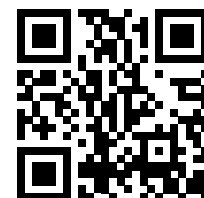


Lista de piezas

90006705\_2.0



# Flygt 3171.091/181



# Índice

1	Introducción.....	2
1.1	Productos especialmente aprobados.....	2
2	Descripción del producto.....	3
2.1	Placa de características.....	3
2.2	Aprobaciones.....	3
2.3	Denominación del producto.....	5
3	Vista detallada.....	7
3.1	Unidad del motor.....	7
3.1.1	Estándar y a prueba de explosiones.....	7
3.2	Unidad hidráulica.....	8
3.2.1	N_ HT.....	8
3.2.2	N_ MT.....	9
3.2.3	N_ LT.....	10
3.2.4	N_ SH.....	11
3.3	Componentes de instalación.....	12
3.3.1	FP/NP.....	12
3.3.2	FS/NS.....	13
3.3.3	FT/NT.....	14
3.3.4	FZ/NZ.....	15
4	Lista de piezas.....	17
4.1	3171.091/181.....	17

# 1 Introducción

ES

## Propósito de este manual

La finalidad de este manual es facilitar la información necesaria sobre los pedidos de piezas de repuesto y accesorios.

## Exención responsabilidad

Utilice siempre piezas originales de Flygt El uso de otras piezas o accesorios puede conllevar la anulación de la garantía o de compensaciones. Xylem no se responsabiliza de daños provocados por el uso de piezas que no sean originales. Para obtener más información, póngase en contacto con el representante local de ventas y servicio.

## Datos para pedir piezas de repuesto

Para pedir piezas de repuesto se necesita la siguiente información:

- Número de serie del producto
- Referencia
- Cantidad de material a granel, consulte \* en las tablas

## 1.1 Productos especialmente aprobados

### Cualificación del personal

Los trabajos de reparación en los productos especialmente aprobados, deberá realizarlo únicamente personal de servicio de Xylem o autorizado por Xylem.

### Inspección de la precisión de las dimensiones

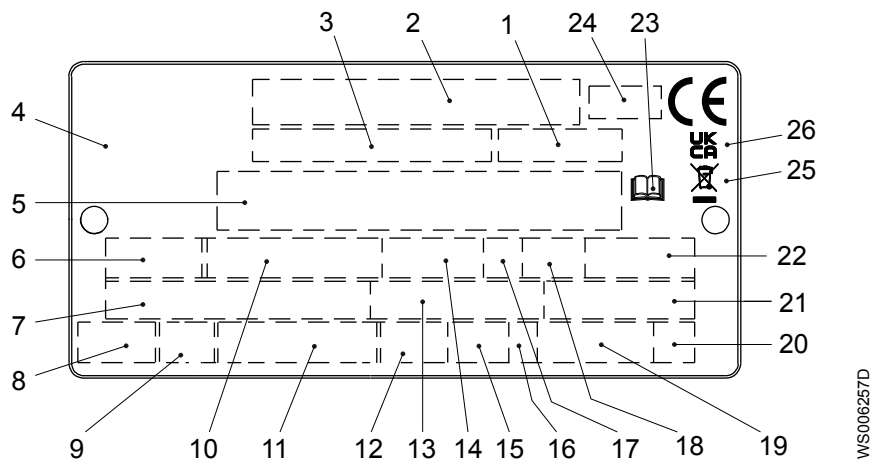
Las piezas de repuesto marcadas con (EX) después del número de pieza están sujetas a inspección sobre la precisión de las dimensiones cuando se usan con productos con aprobación especial.

## 2 Descripción del producto

### 2.1 Placa de características

ES

La placa de características es una etiqueta metálica situada en la carcasa principal de los productos. En ella aparecen las especificaciones del producto. Los productos aprobados especialmente también tienen una placa de aprobación.



1. Código de curva o código de hélice
2. Número de serie
3. Número de producto
4. País de origen
5. Información adicional
6. Fase, tipo de corriente, frecuencia
7. Tensión nominal
8. Protección térmica
9. Clase de aislamiento
10. Potencia nominal del eje
11. Estándar internacional
12. Grado de protección
13. Corriente nominal
14. Velocidad nominal
15. Profundidad máxima de inmersión
16. Dirección de la rotación: L= izquierda, R = derecha
17. Clase de funcionamiento
18. Factor de funcionamiento
19. Peso del producto
20. Letra de código de rotor bloqueado
21. Factor de potencia
22. Temperatura ambiente máxima
23. Leer el manual de instalación
24. Organismo notificado/solo para los productos con aprobación Ex y EN
25. Símbolo de la Directiva WEEE
26. Etiqueta UKCA

Figura 1: Placa de características

### 2.2 Aprobaciones

#### Aprobaciones del producto para lugares peligrosos

3171

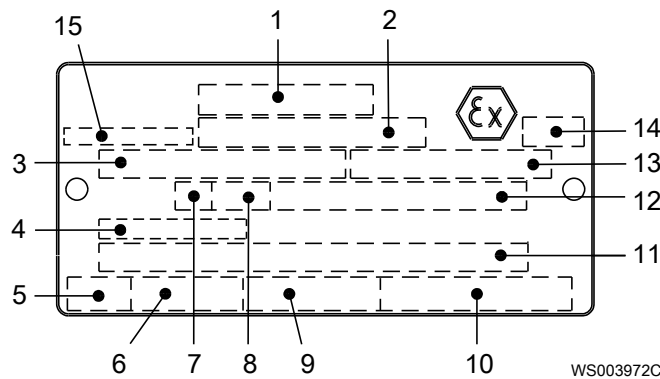
En esta tabla se muestran las aprobaciones del producto para los siguientes productos:

- 3171.091

Tipo	Aprobación
Norma Europea (EN)	<ul style="list-style-type: none"> <li>• Directiva ATEX 2014/34/UE</li> <li>• EN IEC 60079-0:2018, EN 60079-1:2014, EN ISO 80079-36:2016, EN ISO 80079-37:2016</li> <li>• <math>\text{Ex}</math> II 2 G Ex db h IIB T3 Gb</li> <li>• <math>\text{Ex}</math> I M2 Ex db h I Mb</li> </ul>
IEC	<ul style="list-style-type: none"> <li>• IECEx scheme 02</li> <li>• IEC 60079-0:2017, IEC 60079-1:2014-06, ISO 80079-36:2016, ISO 80079-37:2016</li> <li>• Ex db h IIB T3 Gb</li> <li>• Ex db h I Mb</li> </ul>
FM (FM Approvals)	<ul style="list-style-type: none"> <li>• Explosion proof for use in Class I, Div. 1, Group C and D</li> <li>• Dust ignition proof for use in Class II, Div. 1, Group E, F and G</li> <li>• Suitable for use in Class III, Div. 1, Hazardous Locations</li> </ul>
CSA Ex	<ul style="list-style-type: none"> <li>• Explosion proof for use in Class I, Div. 1, Group C and D</li> </ul>
UKEx	<ul style="list-style-type: none"> <li>• UK SI 2016 No. 1107</li> <li>• EN IEC 60079-0:2018, EN 60079-1:2014, EN ISO 80079-36:2016, EN ISO 80079-37:2016</li> <li>• <math>\text{Ex}</math> II 2 G Ex db h IIB T3 Gb</li> <li>• <math>\text{Ex}</math> I M2 Ex db h I Mb</li> </ul>

**Placa de aprobación de EN**

En esta ilustración se describe la placa de aprobación de EN y la información que contiene.

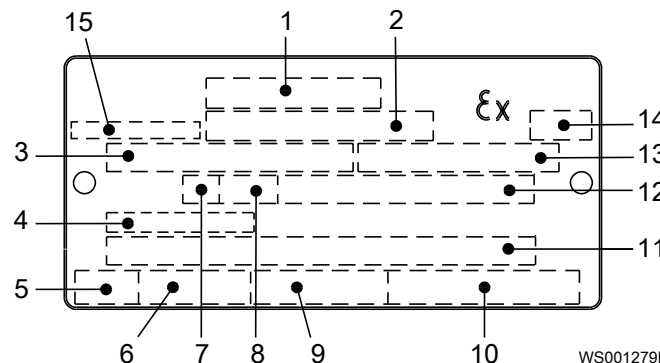


1. Aprobación
2. Autoridad homologadora y número de aprobación
3. Unidad del motor aprobada
4. Temperatura de la entrada del cable
5. Tiempo de parada
6. Corriente de arranque o corriente nominal
7. Clase de funcionamiento
8. Factor de funcionamiento
9. Potencia consumida
10. Velocidad nominal
11. Información adicional
12. Temperatura ambiente máxima
13. Número de serie
14. Etiqueta ATEX
15. País de origen

**Placa de aprobación de IEC**

IEC esta ilustración se describe la placa de aprobación de IEC y la información que contiene.

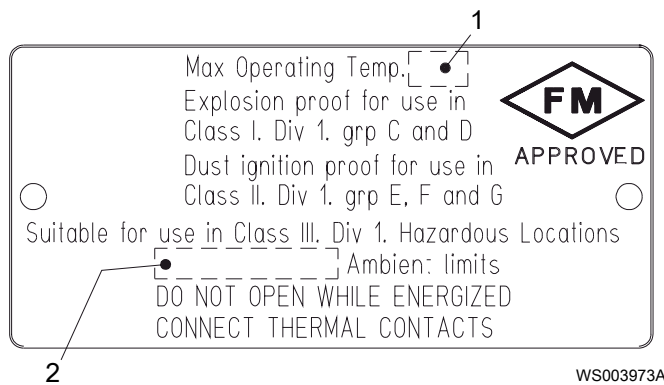
Norma internacional; no para países miembros de la UE



1. Aprobación
2. Autoridad homologadora y número de aprobación
3. Unidad del motor aprobada
4. Temperatura de la entrada del cable
5. Tiempo de parada
6. Corriente de arranque o corriente nominal
7. Clase de funcionamiento
8. Factor de funcionamiento
9. Potencia consumida
10. Velocidad nominal
11. Información adicional
12. Temperatura ambiente máxima
13. Número de serie
14. Etiqueta ATEX
15. País de origen

### Placa de aprobación de FM

En esta ilustración se describe la placa de aprobación de FM y la información que contiene.

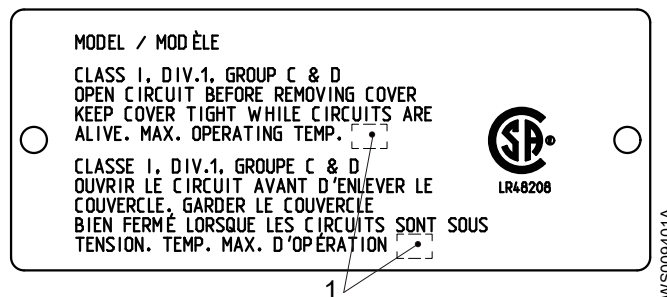


1. Clase de temperatura
2. Temperatura ambiente máxima

ES

### Placa de aprobación de CSA

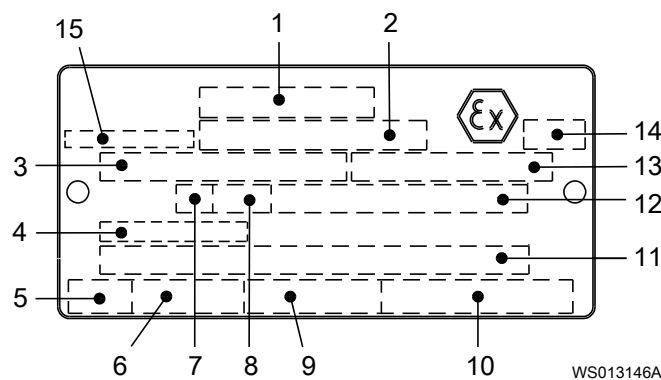
En esta ilustración se describe la placa de aprobación de CSA y la información que contiene.



1. Clase de temperatura

### Reino Unido: placa de aprobación UKEx

En esta ilustración se describe la placa de aprobación UKEx y la información que contiene.



1. Aprobación
2. Autoridad homologadora y número de aprobación
3. Unidad del motor aprobada
4. Temperatura de la entrada del cable
5. Tiempo de parada
6. Corriente de arranque o corriente nominal
7. Clase de funcionamiento
8. Factor de funcionamiento
9. Potencia consumida
10. Velocidad nominal
11. Información adicional
12. Temperatura ambiente máxima
13. Número de serie
14. Etiqueta UKEx
15. País de origen

## 2.3 Denominación del producto

### Instrucciones de lectura

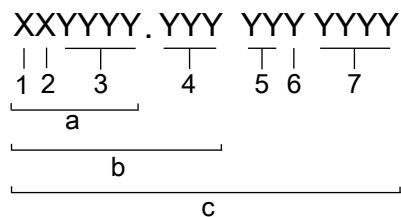
En esta sección, los caracteres de código están ilustrados de acuerdo a ello:

X = letra

Y = dígito

Los distintos tipos de códigos están marcados con las letras a, b y c. Los parámetros de código están marcados con números.

## Códigos y parámetros



WS006265B

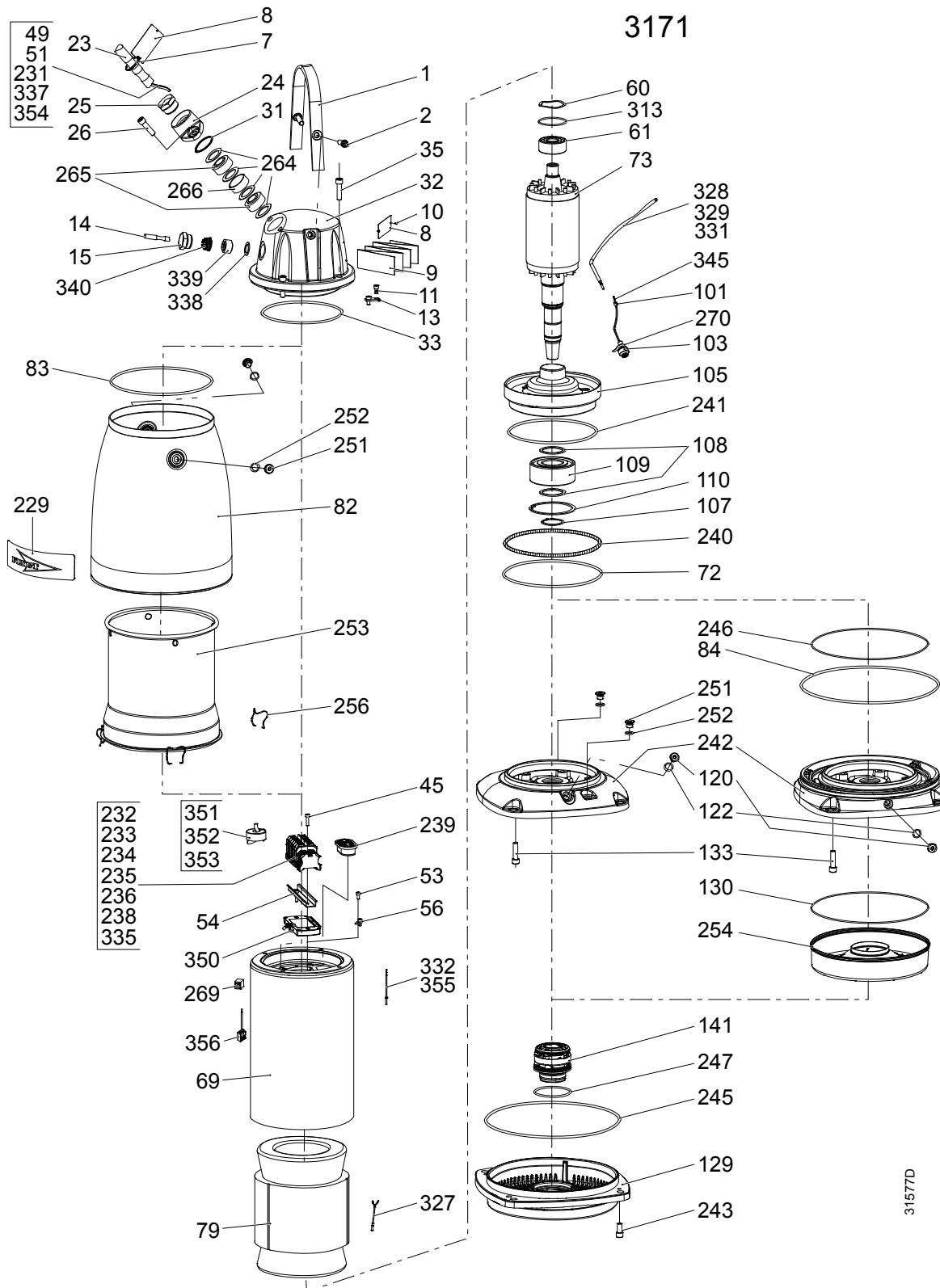
Tipo de llamada	Número	Indicación
Tipo de código	a	Denominación de venta
	b	Código del producto
	c	Número de serie
Parámetro	1	Extremo hidráulico
	2	Tipo de instalación
	3	Código de ventas
	4	Versión
	5	Año de fabricación
	6	Ciclo de producción
	7	Número consecutivo

# 3 Vista detallada

## 3.1 Unidad del motor

ES

### 3.1.1 Estándar y a prueba de explosiones



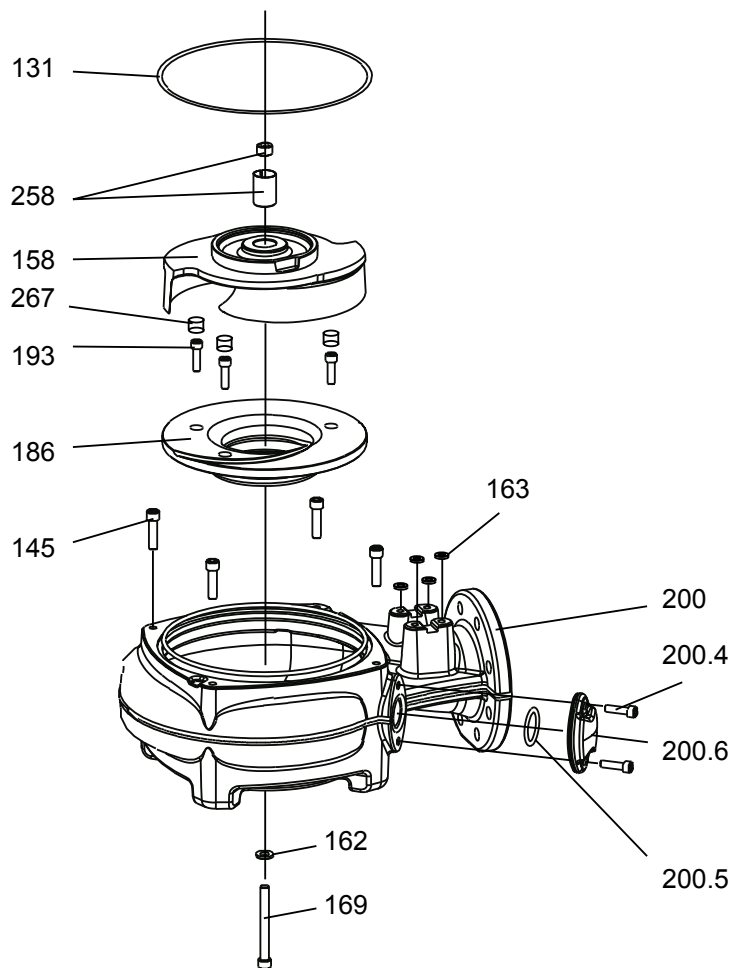
## 3.2 Unidad hidráulica

### 3.2.1 N\_HT

Curva: 451 — 455

N\_3171 HT

ES



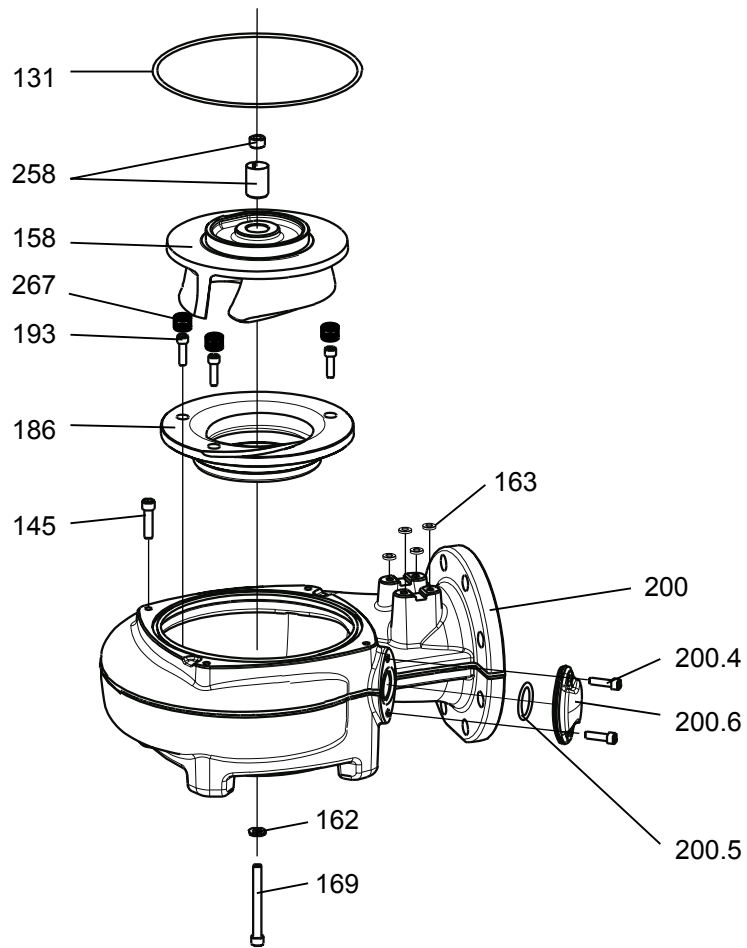
31285A

## 3.2.2 N\_MT

Curva: 430 — 437

N\_3171 MT

ES



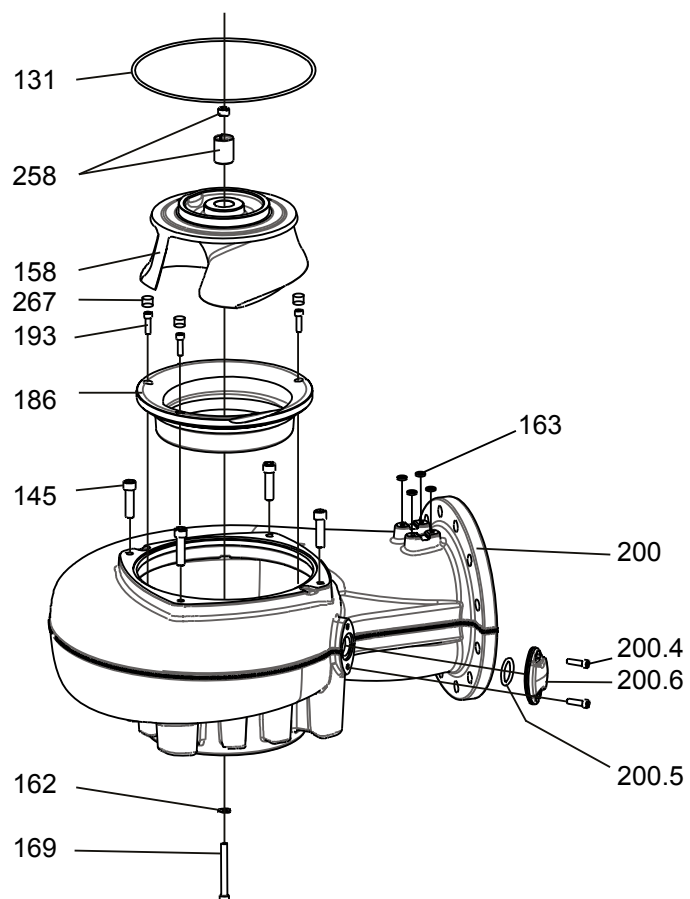
31283A

3.2.3 N\_LT

Curva: 611-617

N\_3171 LT

ES



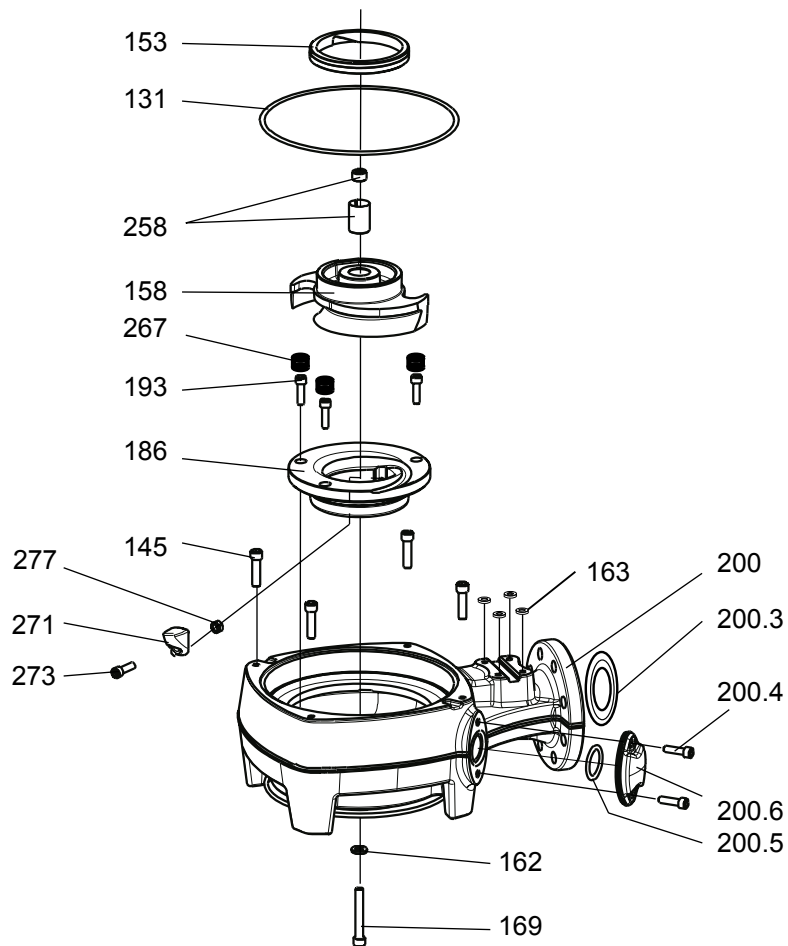
31366A

## 3.2.4 N\_SH

Curva: 270, 272, 274, 275, 277, 278

## N\_3171 SH

ES



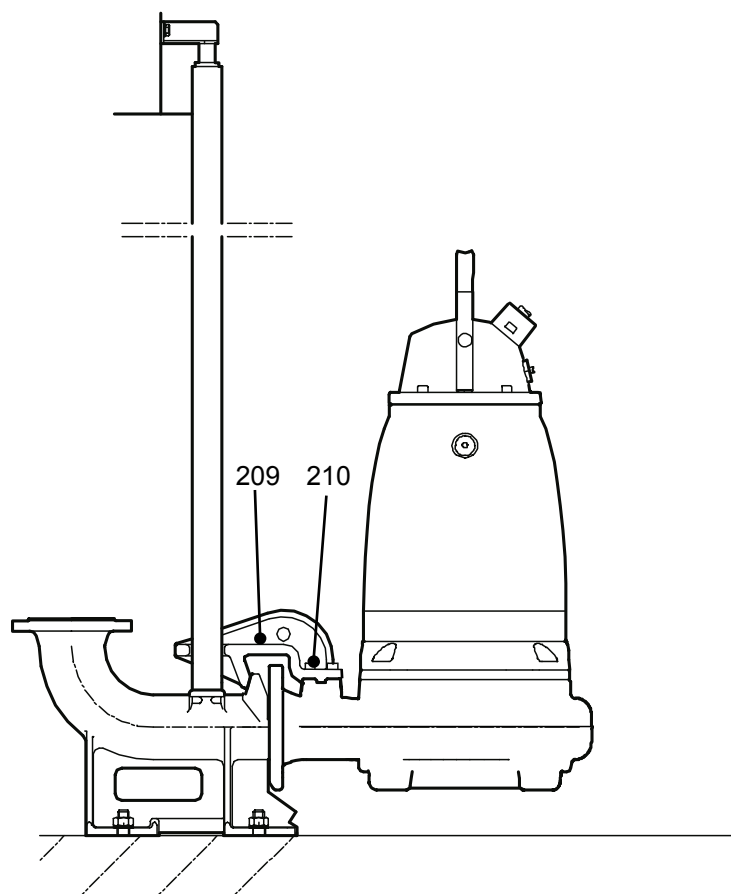
31332A

### 3.3 Componentes de instalación

#### 3.3.1 FP/NP

ES

FP/NP 3171

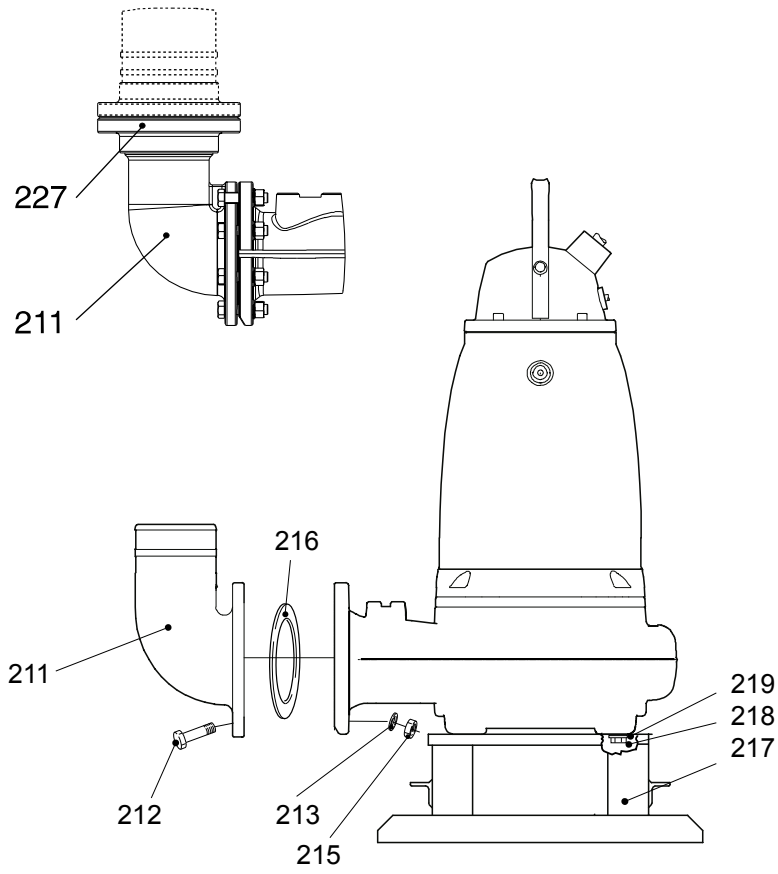


30902A

## 3.3.2 FS/NS

## FS/NS 3171

ES

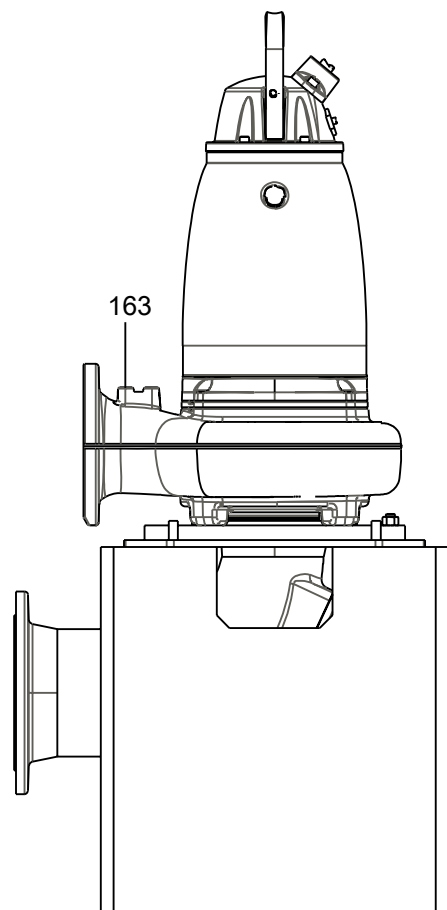


30903B

3.3.3 FT/NT

FT/NT 3171

ES



31487A

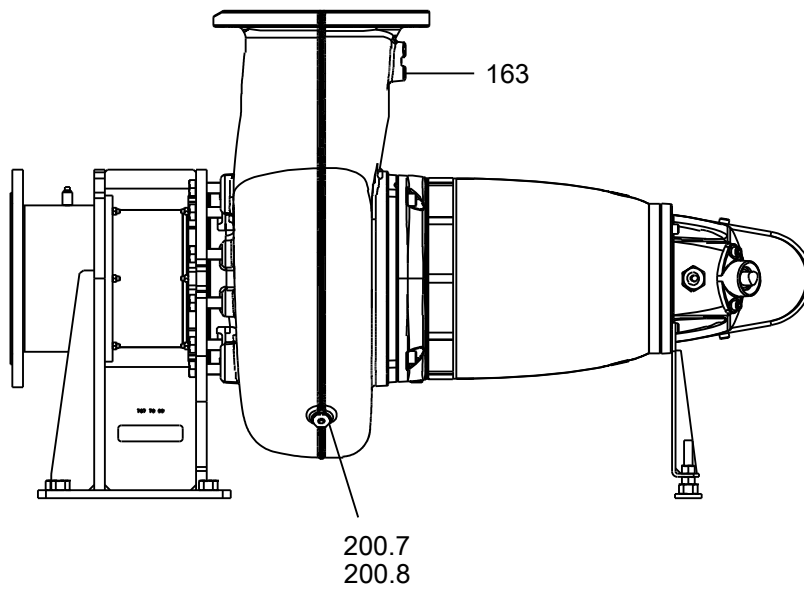
## 3.3.4 FZ/NZ

Diseño estándar

FZ/NZ 3171

ES

Alt. 1



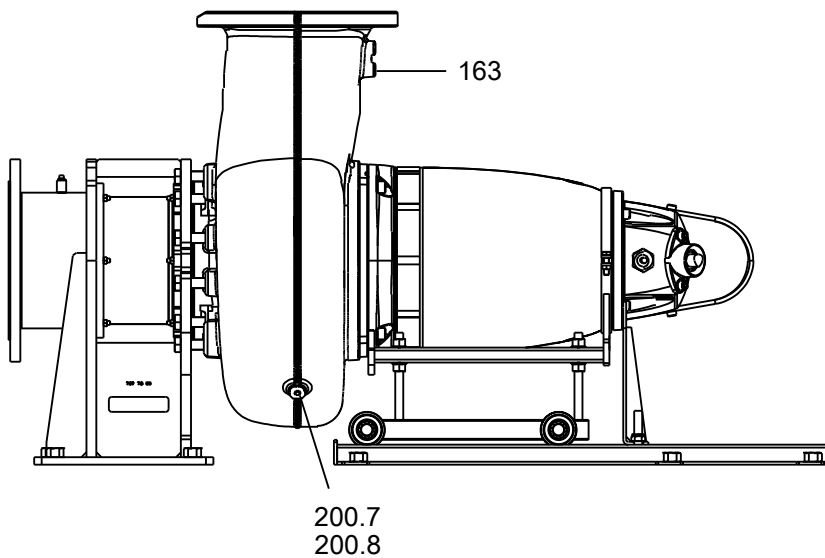
31492A

Diseño alternativo con carro de servicio

FZ/NZ 3171

ES

Alt. 2



31493A

Para obtener más información, consulte Equipo de instalación mecánica en TPI.

# 4 Lista de piezas

## 4.1 3171.091/181

ES

Pos. No	N.º de componente No	Tipo	Denominación	Ctdad/versión	
				091	181
1	651 05 00	(Ex)	Asa de elevación	1	1
2	83 04 53		Tornillo de cabeza hueca hex. M12X45-A4-80	2	2
7	83 45 52		Tirante del cable 292X3,5 MM	1	1
7	83 45 59		Tirante del cable 200X2,4 PA 6/6 -55+105	1	1
8	630 68 00	(Ex)	Placa de datos USAR 6306801 COMO PIEZA DE REPUESTO	2	2
8	630 69 00	(Ex)	Placa del certificado EN	2	
8	630 70 00	(Ex)	Placa del certificado FM	2	
8	630 69 01	(Ex)	Placa de certificado IECEX	2	
8	801 03 02	(Ex)	Placa del nombre	1	CSAEx
8	630 69 05	(Ex)	Placa del certificado	2	UKEx
8	630 76 00		Placa PRODUCTO CON AGUA CALIENTE		1
9	773 29 00		Placa de conexión	1	1
9	832 94 00		Placa de conexión	1	1
9	83 93 51		Tira de marca W5, V5, U5, V2, W1, U2, V1, W2, U	1	1
10	82 20 88		Tornillo del motor 4X5-A2/A4	8	8
10	82 20 88		Tornillo del motor 4X5-A2/A4	4	4
11	82 00 11		Tornillo de cabeza hueca hex. M6X12-A2-70	2	
12	83 48 49		Cinta de marcaje	1	
13	642 16 00	(Ex)	Placa de puesta a tierra	1	
14	94 19 22		Subcab del cable del control 7X1,5	*	*
14	95 00 19		S-flex del cable de control	1	1
15	397 81 00	(Ex)	Tornillo del casquillo Pr 37	1	1
23	94 20 59		Subcab del cable del motor 4G2,5+2X1,5	*	*
23	94 20 60		Subcab del cable del motor 4G4+2X1,5	*	*
23	94 20 56		Subcab del cable del motor 6G4+2X1,5	*	*
23	94 19 81		Subcab del cable del motor 4G10+S(2X0,5)	*	*
23	94 19 82		Subcab del cable del motor 4G16+S(2X0,5)	*	*
23	94 19 83		Subcab del cable del motor 4G25+S(2X0,5)	*	*
23	94 20 82		Subcab del cable del motor 7G2,5+2X1,5	*	*

Pos. No	N.º de componente No	Tipo	Denominación	Ctdad/versión		
				091	181	
23	94 20 80		Subcab del cable del motor 7G4+2X1,5	*	*	
23	94 19 80		Subcab del cable del motor 7G6+S(2X0,5)	*	*	
23	94 19 90		Subcab del cable del motor S3X2,5+3X2,5/3+S(4X0,5)	*	*	
23	94 19 91		Subcab del cable del motor S3X6+3X6/3+S(4X0,5)	*	*	
23	94 19 93		Subcab del cable del motor S3X16+3X16/3+S(4X0,5)	*	*	
23	94 19 92		Subcab del cable del motor S3X10+3X10/3+S(4X0,5)	*	*	
23	94 19 94		Subcab del cable del motor S3X25+3X16/3+S(4X0,5)	*	*	
24	642 17 01	(Ex)	Brida de entrada (14)-32 MM	1	1	
24	597 87 01	(Ex)	Brida de entrada ISO G1 1/4, (17)-23 MM	Entrada de cable para manguera metálica Roscado: ISO G1 1/4	1	1
24	597 87 04	(Ex)	Brida de la entrada ISO 228/1- G2, (17)-23 mm	Entrada de cable para manguera metálica Roscado: ISO G2	1	1
24	597 87 11	(Ex)	Brida de entrada 1 1/2-11,5 NPT, (17)-23 M	Entrada de cable para manguera metálica Roscado: 1 1/2-11,5NPT	1	1
24	597 87 08	(Ex)	Brida de entrada 2-11,5 NPT, (17)-23 MM	Entrada de cable para manguera metálica Roscado: 2-11,5 NPT	1	1
25	633 11 01		Tornillo del casquillo ISO G1 1/4"	Entrada de cable para manguera metálica Roscado: ISO G1 1/4	1	1
25	633 11 04		Tornillo del casquillo 1 1/2" NPT	Entrada de cable para manguera metálica Roscado: 1 1/2-11,5NPT	1	1
26	83 04 53		Tornillo de cabeza hueca hex. M12X45-A4-80		2	2
31	82 74 63		Junta tórica 49,5X3 NBR		1	1
31	82 81 03		Junta tórica 49,5 x 3 FPM		1	1
32	799 30 11	(Ex)	Cubierta de entrada	Para el cable del motor	1	
32	799 30 15	(Ex)	Cubierta de entrada	Para cable auxiliar Para el cable del motor	1	
32	799 30 10		Cubierta de entrada	Para el cable del motor		1
32	799 30 14		Cubierta de entrada	Para cable auxiliar Para el cable del motor		1
33	82 74 92		Junta tórica 194,3X5,7 NBR		1	1
33	82 75 24		Junta tórica 194,3X5,7 FPM		1	1
35	83 04 53		Tornillo de cabeza hueca hex. M12X45-A4-80		4	4
45	82 00 11		Tornillo de cabeza hueca hex. M6X12-A2-70		2	2
45	82 00 17		Tornillo de cabeza hueca hex. M6X25-A2-70		2	2
49	83 42 48		Manguito final H16/22		3	3
49	83 42 49		Manguito final H25/30		3	3
49	83 42 53		Manguito final H6/20		6	6

Pos. No	N.º de componente No	Tipo	Denominación	Ctdad/versión	
				091	181
49	83 42 53		Manguito final H6/20	9	9
51	83 42 62		Empalme cerrado 0,33-0,82 (AWG 22-18)	2	2
53	82 00 11		Tornillo de cabeza hueca hex. M6X12-A2-70	2	2
54	651 04 00		Riel	1	1
54	651 04 02		Riel Preparado para: MAS 801	1	1
56	642 16 00	(Ex)	Placa de puesta a tierra	1	1
60	82 56 25		Arandela elástica 71,5X59X0,55 MM	1	1
61	83 30 16		Cojinete de bolas 30X72X30,2 MM	1	1
69	650 90 25	(Ex)	Alojamiento del estátor	1	
69	650 90 24		Alojamiento del estátor		1
72	82 74 97		Junta tórica 239,5X5,7 NBR	1	1
72	82 80 86		Junta tórica 239,3X5,7 FPM	1	1
73	647 45 00	(Ex)	Unidad del eje	1	1

ES

Pos. No	N.º de componente No	Tipo	Denominación	Ctdad/versión	
				091	181
73	652 46 03	(Ex)	Unidad del eje 50 Hz 4 polos 380 V-400 V D 660 V-690 V Y Potencia nominal máxima 15kW 60 Hz 4 polos 460 V D Potencia nominal máxima 18,60kW/25hp 50 Hz 4 polos 415 V-440 V D Potencia nominal máxima 15kW 60 Hz 4 polos 380 V D 660 V Y Potencia nominal máxima 18,60kW/25hp 50 Hz 4 polos 500 V D Potencia nominal máxima 15kW 60 Hz 4 polos 575 V-600 V D Potencia nominal máxima 18,60kW/25hp 60 Hz 4 polos 460 V YSER 230 V Y// Potencia nominal máxima 18,60kW/25hp 50 Hz 4 polos 400 V Y 230 V D Potencia nominal máxima 15kW	1	1
73	652 46 04	(Ex)	Unidad del eje 50 Hz 4 polos 415 V-440 V D Potencia nominal máxima 18,50kW 60 Hz 4 polos 380 V-400 V D Potencia nominal máxima 22kW/ 30hp 60 Hz 4 polos 460 V YSER 230 V Y// Potencia nominal máxima 22kW/30hp 50 Hz 4 polos 400 V Y 230 V D Potencia nominal máxima 18,50kW 50 Hz 4 polos 380 V-400 V D 660 V-690 V Y Potencia nominal máxima 18,50kW 60 Hz 4 polos 460 V D Potencia nominal máxima 22kW/30hp 50 Hz 4 polos 500 V D Potencia nominal máxima 18,50kW 60 Hz 4 polos 575 V-600 V D Potencia nominal máxima 22kW/ 30hp	1	1

Pos. No	N.º de componente No	Tipo	Denominación	Ctdad/versión	
				091	181
73	652 46 05	(Ex)	Unidad del eje 50 Hz 4 polos 415 V-440 V D Potencia nominal máxima 22kW 50 Hz 4 polos 400 V Y 230 V D Potencia nominal máxima 22kW 60 Hz 4 polos 460 V YSER 230 V Y// Potencia nominal máxima 25kW/34hp 50 Hz 4 polos 500 V D Potencia nominal máxima 22kW 60 Hz 4 polos 575 V-600 V D Potencia nominal máxima 25kW/34hp 60 Hz 4 polos 380 V D Potencia nominal máxima 25kW/34hp 50 Hz 4 polos 380 V-400 V D 660 V-690 V Y Potencia nominal máxima 22kW 60 Hz 4 polos 460 V D Potencia nominal máxima 25kW/34hp	1	1
73	649 74 00	(Ex)	Unidad del eje 60 Hz 6 polos 220 V-230 V Y// 440 V-460 V YSER Potencia nominal máxima 18,60kW/25hp 50 Hz 6 polos 380 V-400 V D 660 V-690 V Y Potencia nominal máxima 15kW 60 Hz 6 polos 440 V-480 V D Potencia nominal máxima 18,60kW/25hp 50 Hz 6 polos 415 V-440 V D Potencia nominal máxima 15kW 60 Hz 6 polos 380 V D 660 V Y Potencia nominal máxima 18,60kW/25hp 50 Hz 6 polos 400 V Y 230 V D Potencia nominal máxima 15kW 50 Hz 6 polos 500 V D Potencia nominal máxima 15kW 60 Hz 6 polos 575 V-600 V D Potencia nominal máxima 18,60kW/25hp	1	1
79	647 43 01	(Ex)	Estátor 25-18-2a 50 Hz 2 polos 400 V-440 V D 690 V Y Potencia nominal máxima 22kW 60 Hz 2 polos 460 V D Potencia nominal máxima 26kW/35hp 60 Hz 2 polos 460 V D Potencia nominal máxima 21kW Potencia de entrada, 23kW Área de cables del estátor = 4 mm <sup>2</sup> 50 Hz 2 polos 400 V-440 V D 690 V Y Potencia nominal máxima 18kW Potencia de entrada, 19,70kW	1	1

ES

Pos. No	N.º de componente No	Tipo	Denominación	Ctdad/versión	
				091	181
79	647 43 02	(Ex)	Estátor 25-18-2a 50 Hz 2 polos 400 V Y 230 V D Potencia nominal máxima 22kW 50 Hz 2 polos 230 V D 400 V Y Potencia nominal máxima 18kW Potencia de entrada, 19,70kW	1	1
79	647 43 03	(Ex)	Estátor 25-18-2a 50 Hz 2 polos 660 V Y 380 V D Potencia nominal máxima 22kW 60 Hz 2 polos 440 V D Potencia nominal máxima 26kW/35hp 60 Hz 2 polos 440 V D Potencia nominal máxima 21kW Potencia de entrada, 23kW 50 Hz 2 polos 380 V D 660 V Y Potencia nominal máxima 18kW Potencia de entrada, 19,70kW	1	1
79	647 43 07	(Ex)	Estátor 25-18-2a 50 Hz 2 polos 500 V D Potencia nominal máxima 22kW 60 Hz 2 polos 575 V-600 V D Potencia nominal máxima 26kW/ 35hp 60 Hz 2 polos 575 V-600 V D Potencia nominal máxima 21kW Potencia de entrada, 23kW 50 Hz 2 polos 500 V D Potencia nominal máxima 18kW Potencia de entrada, 19,70kW	1	1
79	647 43 09	(Ex)	Estátor 25-18-2a 60 Hz 2 polos 460 V YSER 230 V Y// Potencia nominal máxima 26kW/35hp 60 Hz 2 polos 230 V Y// 460 V YSER Potencia nominal máxima 21kW Potencia de entrada, 23kW	1	1
79	647 43 08	(Ex)	Estátor 25-18-2a 60 Hz 2 polos 380 V-400 V D 660 V Y Potencia nominal máxima 26kW/35hp 60 Hz 2 polos 380 V-400 V D 660 V Y Potencia nominal máxima 21kW Potencia de entrada, 23kW	1	1
79	647 25 01	(Ex)	Estátor 25-14-4a 50 Hz 4 polos 660 V-690 V Y 380 V-400 V D Potencia nominal máxima 15kW 60 Hz 4 polos 460 V D Potencia nominal máxima 18,60kW/25hp 60 Hz 4 polos 460 V D Potencia nominal máxima 16,50kW Potencia de entrada, 18,60kW 50 Hz 4 polos 380 V-400 V D 660 V-690 V Y Potencia nominal máxima 11,90kW Potencia de entrada, 13,50kW	1	1

Pos. No	N.º de componente No	Tipo	Denominación	Ctdad/versión	
				091	181
79	647 25 02	(Ex)	Estátor 25-14-4a 50 Hz 4 polos 400 V Y 230 V D Potencia nominal máxima 15kW 50 Hz 4 polos 230 V D 400 V Y Potencia nominal máxima 11,90kW Potencia de entrada, 13,50kW	1	1
79	647 25 05	(Ex)	Estátor 25-14-4a 50 Hz 4 polos 415 V-440 V D Potencia nominal máxima 15kW 50 Hz 4 polos 415 V-440 V D Potencia nominal máxima 11,90kW Potencia de entrada, 13,60kW	1	1
79	647 25 07	(Ex)	Estátor 25-14-4a 60 Hz 4 polos 460 V YSER 230 V Y// Potencia nominal máxima 18,60kW/25hp 60 Hz 4 polos 230 V Y// 460 V YSER Potencia nominal máxima 16,50kW Potencia de entrada, 18,60kW	1	1
79	647 25 08	(Ex)	Estátor 25-14-4a 60 Hz 4 polos 380 V D 660 V Y Potencia nominal máxima 18,60kW/25hp 60 Hz 4 polos 380 V D 660 V Y Potencia nominal máxima 16kW Potencia de entrada, 18kW	1	1
79	647 25 06	(Ex)	Estátor 25-14-4a 50 Hz 4 polos 500 V D Potencia nominal máxima 15kW 60 Hz 4 polos 575 V-600 V D Potencia nominal máxima 18,60kW/25hp 60 Hz 4 polos 575 V-600 V D Potencia nominal máxima 16,50kW Potencia de entrada, 18,60kW 50 Hz 4 polos 500 V D Potencia nominal máxima 11,90kW Potencia de entrada, 13,50kW	1	1
79	647 62 01	(Ex)	Estátor 25-17-4a 50 Hz 4 polos 660 V-690 V Y 380 V-400 V D Potencia nominal máxima 18,50kW 60 Hz 4 polos 440 V-460 V D Potencia nominal máxima 22kW/ 30hp 60 Hz 4 polos 440 V-460 V D Potencia nominal máxima 18,20kW Potencia de entrada, 20,20kW 50 Hz 4 polos 380 V-400 V D 660 V-690 V Y Potencia nominal máxima 15,20kW Potencia de entrada, 17kW	1	1

ES

Pos. No	N.º de componente No	Tipo	Denominación	Ctdad/versión	
				091	181
79	647 62 02	(Ex)	Estátor 25-17-4a 50 Hz 4 polos 400 V Y 230 V D Potencia nominal máxima 18,50kW	1	1
79	647 62 05	(Ex)	Estátor 25-17-4a 50 Hz 4 polos 230 V D 400 V Y Potencia nominal máxima 15,20kW Potencia de entrada, 17kW	1	1
79	647 62 07	(Ex)	Estátor 25-17-4a 50 Hz 4 polos 415 V-440 V D Potencia nominal máxima 18,50kW	1	1
79	647 62 13	(Ex)	Estátor 25-17-4a 50 Hz 4 polos 415 V-440 V D Potencia nominal máxima 15,20kW Potencia de entrada, 17,10kW	1	1
79	647 62 06	(Ex)	Estátor 25-17-4a 60 Hz 4 polos 460 V YSER 230 V Y// Potencia nominal máxima 22kW/30hp	1	1
79	647 62 13	(Ex)	Estátor 25-17-4a 60 Hz 4 polos 230 V Y// 460 V YSER Potencia nominal máxima 18,20kW Potencia de entrada, 20kW	1	1
79	647 62 13	(Ex)	Estátor 25-17-4a 60 Hz 4 polos 380 V-400 V D Potencia nominal máxima 22kW/ 30hp	1	1
79	647 62 13	(Ex)	Estátor 25-17-4a 60 Hz 4 polos 380 V-400 V D Potencia nominal máxima 18,20kW Potencia de entrada, 20kW	1	1
79	647 62 06	(Ex)	Estátor 25-17-4a 50 Hz 4 polos 500 V D Potencia nominal máxima 18,50kW	1	1
79	647 62 06	(Ex)	Estátor 25-17-4a 60 Hz 4 polos 575 V-600 V D Potencia nominal máxima 22kW/ 30hp	1	1
79	647 62 06	(Ex)	Estátor 25-17-4a 60 Hz 4 polos 575 V-600 V D Potencia nominal máxima 18,20kW Potencia de entrada, 20kW	1	1
79	647 62 06	(Ex)	Estátor 25-17-4a 50 Hz 4 polos 500 V D Potencia nominal máxima 15,20kW Potencia de entrada, 17kW	1	1
79	692 99 01	(Ex)	Estátor 25-19-4a 50 Hz 4 polos 380 V-400 V D 660 V-690 V Y Potencia nominal máxima 22kW	1	1
79	692 99 01	(Ex)	Estátor 25-19-4a 60 Hz 4 polos 440 V-460 V D Potencia nominal máxima 25kW/ 34hp	1	1
79	692 99 01	(Ex)	Estátor 25-19-4a 60 Hz 4 polos 440 V-460 V D Potencia nominal máxima 23kW Potencia de entrada, 26kW	1	1
79	692 99 01	(Ex)	Estátor 25-19-4a 50 Hz 4 polos 380 V-400 V D 660 V-690 V Y Potencia nominal máxima 20kW Potencia de entrada, 23kW	1	1

Pos. No	N.º de componente No	Tipo	Denominación	Ctdad/versión	
				091	181
79	692 99 02	(Ex)	Estátor 25-19-4a 50 Hz 4 polos 400 V Y 230 V D Potencia nominal máxima 22kW 50 Hz 4 polos 230 V D 400 V Y Potencia nominal máxima 20kW Potencia de entrada, 22kW	1	1
79	692 99 05	(Ex)	Estátor 25-19-4a 50 Hz 4 polos 415 V-440 V D Potencia nominal máxima 22kW 50 Hz 4 polos 415 V-440 V D Potencia nominal máxima 20kW Potencia de entrada, 22kW	1	1
79	692 99 07	(Ex)	Estátor 25-19-4a 60 Hz 4 polos 460 V YSER 230 V Y// Potencia nominal máxima 25kW/34hp 60 Hz 4 polos 230 V Y// 460 V YSER Potencia nominal máxima 23kW Potencia de entrada, 25kW	1	1
79	692 99 06	(Ex)	Estátor 25-19-4a 50 Hz 4 polos 500 V D Potencia nominal máxima 22kW 60 Hz 4 polos 575 V-600 V D Potencia nominal máxima 25kW/ 34hp 60 Hz 4 polos 575 V-600 V D Potencia nominal máxima 23kW Potencia de entrada, 26kW 50 Hz 4 polos 500 V D Potencia nominal máxima 20kW Potencia de entrada, 22kW	1	1
79	692 99 08	(Ex)	Estátor 25-19-4a 60 Hz 4 polos 380 V D Potencia nominal máxima 25kW/34hp 60 Hz 4 polos 380 V D Potencia nominal máxima 23kW Potencia de entrada, 26kW	1	1
79	660 06 01	(Ex)	Estátor 25-18-6b 50 Hz 6 polos 660 V-690 V Y 380 V-400 V D Potencia nominal máxima 15kW 60 Hz 6 polos 440 V-480 V D Potencia nominal máxima 18,60kW/25hp 60 Hz 6 polos 440 V-480 V D Potencia nominal máxima 14,90kW Potencia de entrada, 17kW 50 Hz 6 polos 380 V-400 V D 660 V-690 V Y Potencia nominal máxima 12,50kW Potencia de entrada, 14,50kW	1	1
79	660 06 02	(Ex)	Estátor 25-18-6b 50 Hz 6 polos 400 V Y 230 V D Potencia nominal máxima 15kW 50 Hz 6 polos 230 V D 400 V Y Potencia nominal máxima 12,50kW Potencia de entrada, 14,40kW	1	1

ES

Pos. No	N.º de componente No	Tipo	Denominación	Ctdad/versión	
				091	181
79	660 06 05	(Ex)	Estátor 25-18-6b 50 Hz 6 polos 415 V-440 V D Potencia nominal máxima 15kW	1	1
79	660 06 07	(Ex)	Estátor 25-18-6b 50 Hz 6 polos 415 V-440 V D Potencia nominal máxima 12,50kW Potencia de entrada, 14,50kW	1	1
79	660 06 08	(Ex)	Estátor 25-18-6b 60 Hz 6 polos 220 V-230 V Y// 440 V-460 V YSER Potencia nominal máxima 18,60kW/25hp	1	1
79	660 06 06	(Ex)	Estátor 25-18-6b 60 Hz 6 polos 220 V-230 V Y// 440 V-460 V YSER Potencia nominal máxima 14,90kW Potencia de entrada, 17kW	1	1
79	660 06 06	(Ex)	Estátor 25-18-6b 60 Hz 6 polos 380 V D 660 V Y Potencia nominal máxima 18,60kW/25hp	1	1
79	660 06 06	(Ex)	Estátor 25-18-6b 60 Hz 6 polos 380 V D 660 V Y Potencia nominal máxima 14,90kW Potencia de entrada, 16,90kW	1	1
79	660 06 06	(Ex)	Estátor 25-18-6b 50 Hz 6 polos 500 V D Potencia nominal máxima 15kW	1	1
79	660 06 06	(Ex)	Estátor 25-18-6b 60 Hz 6 polos 575 V-600 V D Potencia nominal máxima 18,60kW/25hp	1	1
79	660 06 06	(Ex)	Estátor 25-18-6b 60 Hz 6 polos 575 V-600 V D Potencia nominal máxima 14,90kW Potencia de entrada, 16,90kW	1	1
79	657 95 05	(Ex)	Estátor 25-17-4a 50 Hz 6 polos 500 V D Potencia nominal máxima 12,50kW Potencia de entrada, 14,40kW	1	1
79	657 95 05	(Ex)	Estátor 25-17-4a 50 Hz 4 polos 415 V-440 V D Potencia nominal máxima 18,50kW	1	1
79	657 95 05	(Ex)	Estátor 25-17-4a 50 Hz 4 polos 415 V-440 V D Potencia nominal máxima 15,20kW Potencia de entrada, 17,10kW	1	1
79	689 08 01	(Ex)	Estátor 25-18-2a 50 Hz 2 polos 400 V-440 V D Potencia nominal máxima 22kW	1	1
79	689 08 01	(Ex)	Estátor 25-18-2a 50 Hz 2 polos 400 V-440 V D Potencia nominal máxima 18kW Potencia de entrada, 19,70kW	1	1
82	650 93 00		Camisa de refrigeración Material: acero	1	1
82	650 93 01		Camisa de refrigeración Material: acero inoxidable (ASTM 316L)	1	1
83	82 74 99		Junta tórica 259,3X5,7 NBR	1	1
83	82 81 06		Junta tórica 259,3X5,7 FPM	1	1
84	82 75 05		Junta tórica 339,3X5,7 NBR	1	1
84	82 75 23		Junta tórica 339,3X5,7 FPM	1	1
101	650 51 00		Unidad de cable FLS10	1	1
103	663 04 00	(Ex)	Sensor de nivel FLS10	1	1

Pos. No	N.º de componente No	Tipo	Denominación	Ctdad/versión		
				091	181	
103	791 99 00		Sensor de nivel		1	
105	650 80 01	(Ex)	Soporte del cojinete	1		
105	650 80 00		Soporte del cojinete		1	
107	82 59 12		Anillo de retención SGA 55	1	1	
108	82 44 19		Arandela de soporte 55X68X3	2	2	
109	83 30 21		Cojinete de bolas 3311A-2Z/ C3VT113	1	1	
110	83 07 63		Anillo de retención 120/2,85	1	1	
120	642 13 00		Tapón	1	1	
122	82 76 85		Junta tórica 17X3 NBR	1	1	
122	82 79 15		Junta tórica 17X3 FPM	1	1	
129	650 78 00		Cubierta del alojamiento del sello	1	1	
130	82 78 59		Junta tórica 290X3 NBR	1	1	
131	82 75 05		Junta tórica 339,3X5,7 NBR	1	1	
131	82 75 23		Junta tórica 339,3X5,7 FPM	1	1	
133	83 04 53		Tornillo de cabeza hueca hex. M12X45-A4-80	6	6	
141	619 64 30		Doble sello mecánico WCCR/ WCCR, WCCR/WCCR FPM	1	1	
			Material interior: carburo cementado (WCCR) - Carburo cementado (WCCR) Material exterior: carburo cementado (WCCR) - Carburo cementado (WCCR) Material de la junta tórica del sello: FPM			
141	619 64 31		Doble sello mecánico WCCR/ WCCR, RSiC/RSiC FPM	1	1	
			Material interior: carburo cementado (WCCR) - Carburo cementado (WCCR) Material exterior: carburo de silicona (RSiC) - carburo de silicona (RSiC) Material de la junta tórica del sello: FPM			
145	83 04 58		Tornillo de cabeza hueca hex. M16X60-A4-80	4	4	
153	681 31 00		Anillo del inserto	1	1	
158	665 95 00		Impulsor	BA 50 Hz Código de curva: 611	1	1
158	665 95 09		Impulsor	BA 50 Hz Código de curva: 612	1	1
158	665 95 15		Impulsor	BA 50 Hz Código de curva: 613 BA 60 Hz Código de curva: 613 LT 50 Hz Código de curva: 613	1	1
158	665 95 24		Impulsor	BA 50 Hz Código de curva: 614 BA 60 Hz LT 60 Hz Código de curva: 614 LT 50 Hz Código de curva: 614	1	1
158	665 95 30		Impulsor	BA 60 Hz Código de curva: 615 BA 60 Hz Código de curva: 615	1	1
158	696 52 00		Impulsor	ME 50 Hz Código de curva: 430	1	1
158	696 52 12		Impulsor	ME 50 Hz Código de curva: 431	1	1
158	696 52 24		Impulsor	ME 50 Hz Código de curva: 432	1	1

ES

Pos. No	N.º de componente No	Tipo	Denominación	Ctdad/versión		
				091	181	
158	696 52 36		Impulsor	ME 50 Hz Código de curva: 433	1	1
158	696 52 47		Impulsor	ME 50 Hz Código de curva: 434	1	1
158	696 52 58		Impulsor	ME 60 Hz Código de curva: 435	1	1
158	696 52 68		Impulsor	ME 60 Hz Código de curva: 436	1	1
158	696 52 78		Impulsor	ME 60 Hz Código de curva: 437	1	1
158	696 51 00		Impulsor	AL 50 Hz Código de curva: 451	1	1
158	696 51 17		Impulsor	AL 50 Hz Código de curva: 452	1	1
158	696 51 34		Impulsor	AL 50 Hz Código de curva: 453	1	1
158	696 51 50		Impulsor	AL 50 Hz Código de curva: 454	1	1
158	696 51 64		Impulsor	AL 50 Hz Código de curva: 455	1	1
158	685 16 03		Impulsor	SA 50 Hz Código de curva: 270	1	1
158	685 16 19		Impulsor	SA 50 Hz Código de curva: 272	1	1
158	685 16 32		Impulsor	SA 50 Hz Código de curva: 274	1	1
158	685 16 50		Impulsor	SA 50 Hz Código de curva: 275	1	1
158	685 16 65		Impulsor	SA 60 Hz Código de curva: 277	1	1
158	685 16 77		Impulsor	SA 60 Hz Código de curva: 278	1	1
162	82 38 00		Arandela simple 13X24X4-A4-170HV		1	1
163	82 69 40		Tapón protector		4	4
169	83 04 55		Tornillo de cabeza hueca hex. M12X110-A4-80	BAME AL	1	1
169	83 04 66		Tornillo de cabeza hueca hex. M12X80-A4-80	SA	1	1
186	704 69 00		Anillo del inserto	BA DN 250	1	1
186	704 02 00		Anillo del inserto	ME DN 150	1	1
186	704 02 01		Anillo del inserto		1	1
186	704 09 00		Anillo del inserto	AL DN 100	1	1
186	704 09 01		Anillo del inserto		1	
186	704 62 00		Anillo del inserto	SA DN 100	1	1
186	704 62 01		Anillo del inserto	SA Espiga de guía DN 100	1	1
193	83 04 56		Tornillo de cabeza hueca hex. M10X35-A4-80		3	3
200	846 50 00		Unidad de la carcasa de la bomba	LT N DN 250 Preparado para ánodos de zinc (solo para instalación P y S)	1	1
200	846 50 01		Unidad de la carcasa de la bomba	LT DN 250 Preparado para ánodos de zinc (solo para instalación P y S) Acc. taladrada a: EN 1092-2 tab. 8	1	1
200	846 50 05		Unidad de la carcasa de la bomba	LT DN 250 Preparado para ánodos de zinc (solo para instalación P y S) Acc. taladrada a: ANSI B16.1-89; tab.5	1	1
200	846 50 07		Unidad de la carcasa de la bomba	LT DN 250 Preparado para ánodos de zinc (solo para instalación P y S) Acc. taladrada a: EN 1092-2 tab. 9	1	1

Pos. No	N.º de componente No	Tipo	Denominación	Ctdad/versión	
				091	181
200	846 50 31		Unidad de la carcasa de la bomba LT DN 250 Preparado para ánodos de zinc (solo para instalación P y S) Acc. taladrada a: EN 1092-2 tab. 8 Z Tapón de drenaje	1	1
200	846 50 35		Unidad de la carcasa de la bomba LT DN 250 Preparado para ánodos de zinc (solo para instalación P y S) Acc. taladrada a: ANSI B16.1-89; tab.5 Z Tapón de drenaje	1	1
200	846 50 37		Unidad de la carcasa de la bomba LT DN 250 Preparado para ánodos de zinc (solo para instalación P y S) Acc. taladrada a: EN 1092-2 tab. 9 Z Tapón de drenaje	1	1
200	846 49 00		Unidad de la carcasa de la bomba MT DN 150 Entrada taladrada Preparado para ánodos de zinc (solo para instalación P y S)	1	1
200	846 49 06		Unidad de la carcasa de la bomba MT DN 150 Preparado para ánodos de zinc (solo para instalación P y S) Acc. taladrada a: EN 1092-2 tab. 9 ANSI B16.1-89; tab.5	1	1
200	846 49 36		Unidad de la carcasa de la bomba MT DN 150 Preparado para ánodos de zinc (solo para instalación P y S) Acc. taladrada a: ANSI B16.1-89; tab.5 EN 1092-2 tab. 9 Instalación: Z Tapón de drenaje	1	1
200	846 48 00		Unidad de la carcasa de la bomba HT DN 100 Entrada taladrada Preparado para ánodos de zinc (solo para instalación P y S)	1	1
200	846 48 01		Unidad de la carcasa de la bomba HT DN 100 Preparado para ánodos de zinc (solo para instalación P y S) Acc. taladrada a: EN 1092-2 tab. 9	1	1
200	846 48 05		Unidad de la carcasa de la bomba HT DN 100 Preparado para ánodos de zinc (solo para instalación P y S) Acc. taladrada a: ANSI B16.1-89; tab.5	1	1
200	846 48 31		Unidad de la carcasa de la bomba HT DN 100 Preparado para ánodos de zinc (solo para instalación P y S) Acc. taladrada a: EN 1092-2 tab. 9 Instalación: Z Tapón de drenaje	1	1
200	846 48 35		Unidad de la carcasa de la bomba HT DN 100 Preparado para ánodos de zinc (solo para instalación P y S) Acc. taladrada a: ANSI B16.1-89; tab.5 Instalación: Z Tapón de drenaje	1	1

ES

Pos. No	N.º de componente No	Tipo	Denominación	Ctdad/versión	
				091	181
200	846 47 00		Unidad de la carcasa de la bomba SA DN 100 Entrada taladrada Preparado para ánodos de zinc (solo para instalación P y S) SA Espiga de guía DN 100 Entrada taladrada Preparado para ánodos de zinc (solo para instalación P y S)	1	1
200	846 47 01		Unidad de la carcasa de la bomba SA DN 100 Preparado para ánodos de zinc (solo para instalación P y S) Acc. taladrada a: EN 1092-2 tab. 9 SA Espiga de guía DN 100 Preparado para ánodos de zinc (solo para instalación P y S) Acc. taladrada a: EN 1092-2 tab. 9	1	1
200	846 47 05		Unidad de la carcasa de la bomba SA Espiga de guía DN 100 Preparado para ánodos de zinc (solo para instalación P y S) Acc. taladrada a: ANSI B16.1-89; tab.5 SA DN 100 Preparado para ánodos de zinc (solo para instalación P y S) Acc. taladrada a: ANSI B16.1-89; tab.5	1	1
200	846 47 10		Unidad de la carcasa de la bomba SA Espiga de guía DN 100 Entrada taladrada Preparado para ánodos de zinc (solo para instalación P y S) SA DN 100 Entrada taladrada Preparado para ánodos de zinc (solo para instalación P y S)	1	1
200	846 47 31		Unidad de la carcasa de la bomba SA DN 100 Acc. taladrada a: EN 1092-2 tab. 9 Instalación: Z Tapón de drenaje	1	1
200	846 47 35		Unidad de la carcasa de la bomba SA DN 100 Acc. taladrada a: ANSI B16.1-89; tab.5 Instalación: Z Tapón de drenaje	1	1
205	374 76 46		Est. con. descarga	1	1
209	651 08 00		Soporte deslizante Dimensión de la barra guía: 80 mm	1	1
209	651 07 01		Soporte deslizante Dimensión de la barra guía: 50 mm	1	1
210	83 04 53		Tornillo de cabeza hueca hex. M12X45-A4-80	4	4
211	479 26 00		Conexión de descarga DN300 BA DN 250	1	1
211	379 32 00		Conexión de descarga 8" BA DN 200	1	1
211	295 57 00		Conexión de descarga DN150 ME DN 150	1	1
211	309 31 00		Conexión de descarga DN150 ME Rosca: 6-8 NPSM exterior Desagüe DN 150	1	1
211	309 31 01		Conexión de descarga DN150 ME Rosca: ISO G6 exterior Acoplamiento rápido: diám. Storz= 160 mm Desagüe DN 150	1	1

Pos. No	N.º de componente No	Tipo	Denominación	Ctdad/versión		
				091	181	
211	259 84 06		Conexión de descarga ISO G4"	AL SA Rosca: ISO G4 exterior Acoplamiento rápido: diám. Storz= 133 mm Desagüe DN 100 SA AL Rosca: ISO G4 exterior Acoplamiento rápido: diám. Storz= 115 mm Desagüe DN 100	1	1
211	259 82 04		Conexión de descarga DN100	AL SA Desagüe DN 100	1	1
211	259 84 05		Conexión de descarga 4-8 NPSM	AL SA Rosca: 4-8 NPSM exterior Desagüe DN 100	1	1
212	84 34 34		Tornillo de punta hexagonal M20X80-A2-70	BA DN 250 BA DN 200	4	4
212	84 34 34		Tornillo de punta hexagonal M20X80-A2-70	BA DN 250 BA DN 200	12	12
212	84 34 32		Tornillo de cabeza hexagonal M20X70-A2-70	ME Rosca: ISO G6 exterior Acoplamiento rápido: diám. Storz= 160 mm Desagüe DN 150 MT DN 150 S MT Rosca: 6-8 NPSM exterior Desagüe DN 150	8	8
212	84 34 07		Tornillo de punta hexagonal M16X60-A2-70	AL SA Rosca: ISO G4 exterior Acoplamiento rápido: diám. Storz= 133 mm Desagüe DN 100 AL SA Rosca: ISO G4A exterior Desagüe DN 100 SA AL Rosca: ISO G4 exterior Acoplamiento rápido: diám. Storz= 115 mm Desagüe DN 100 AL SA Desagüe DN 100 AL SA Rosca: 4-8 NPSM exterior Desagüe DN 100	4	4
213	82 35 23		Arandela simple 17X30X3-A2-170HV		4	4
215	82 23 62		Tuerca hexagonal M20-A2-70	ME BA	4	4
215	82 23 62		Tuerca hexagonal M20-A2-70	ME BA	12	12
215	82 23 62		Tuerca hexagonal M20-A2-70	ME BA	8	8
215	82 23 61		Tuerca hexagonal M16-A2-70	AL SA	4	4
216	384 45 00		Junta 8"	BA	1	1
216	295 64 00		Junta 6"	ME	1	1
216	259 83 00		Junta 4"	AL SA	1	1
217	380 92 00		Cumple estándar	ME BA	1	1
217	396 11 00		Cumple estándar	AL SA	1	1
218	84 34 03		Tornillo de punta hexagonal M16X40-A2-70		4	4
219	82 35 26		Arandela simple 21X37X3-A2-170HV	BA ME	4	4
219	82 37 85		Arandela simple 18X56X5-A4-140HV	LT ME	4	4
219	82 35 26		Arandela simple 21X37X3-A2-170HV	BA ME	12	12

ES

Pos. No	N.º de componente No	Tipo	Denominación	Ctdad/versión	
				091	181
219	82 35 26		Arandela simple 21X37X3-A2-170HV BA ME	8	8
225	792 95 00		Dispositivo de elevación	1	1
227	83 19 36		Pieza de acoplamiento Acoplamiento rápido: diám. Storz= 160 mm	1	1
227	83 19 33		Pieza de acoplamiento STORTZ ISO G4 115MM Acoplamiento rápido: diám. Storz= 115 mm	1	1
227	83 19 34		Pieza de acoplamiento STORTZ ISO G4 133MM Acoplamiento rápido: diám. Storz= 133 mm	1	1
229	667 40 01		Pegatina	2	2
231	93 00 77		Manguera replegable ID=6,4 MM	*	*
231	93 00 78		Manguera replegable ID=9,5 MM	*	*
232	83 53 58		Terminal de fijación WDU6/10	3	3
232	83 53 58		Terminal de fijación WDU6/10		4
233	83 53 61		Terminal de fijación WDU16, 1000 V	6	6
233	83 53 17		Terminal de fijación WDU35/IK/ZA	6	6
233	83 53 62		Terminal de fijación WEIDMÜLLER WDU 70N	6	6
233	83 53 17		Terminal de fijación WDU35/IK/ZA	8	8
233	83 53 62		Terminal de fijación WEIDMÜLLER WDU 70N	8	8
234	83 53 67		Conexión cruzada WQV 16N/2	3	3
234	650 20 02		Conexión cruzada WQV 16N/10	1	1
234	83 53 49		Conexión cruzada WQV 35N/2	3	3
234	650 20 03		Conexión cruzada WQV 35N/10	1	1
234	83 53 63		Conexión cruzada WQV 70N/2	3	3
234	83 53 49		Conexión cruzada WQV 35N/2	4	4
234	83 53 63		Conexión cruzada WQV 70N/2	4	4
235	83 53 54		Soporte final WEW 35/2	2	2
236	83 53 50		Partición	1	1
238	83 93 50		Tira de marca 5 GW (T1, T2, T15, T16)	1	1
238	83 93 51		Tira de marca W5, V5, U5, V2, W1, U2, V1, W2, U	1	1
239	800 45 01		Unidad de paso de conducción El. 9X + 8X	1	1
240	607 48 04	(Ex)	Muelle	1	1
241	82 74 95		Junta tórica 219,3X5,7 NBR	1	1
241	82 75 21		Junta tórica 219,3X5,7 FPM	1	1
242	650 89 01	(Ex)	Adaptador	1	
242	650 88 11	(Ex)	Adaptador	1	
242	650 89 00		Adaptador		1
242	650 88 10		Adaptador		1
243	83 04 61		Tornillo de cabeza hueca hex. M12X25-A4-80	2	2

Pos. No	N.º de componente No	Tipo	Denominación	Ctdad/versión	
				091	181
245	82 75 05		Junta tórica 339,3X5,7 NBR	1	1
245	82 75 23		Junta tórica 339,3X5,7 FPM	1	1
246	82 78 59		Junta tórica 290X3 NBR	1	1
247	82 95 70		Junta tórica 92X4 FPM	1	1
251	642 13 00		Tapón	2	2
252	82 76 85		Junta tórica 17X3 NBR	2	2
252	82 79 15		Junta tórica 17X3 FPM	2	2
253	650 94 02		Camisa de refrigeración	1	1
254	809 12 00		Difusor de flujo	1	1
256	608 42 00		Cable de sujeción	3	3
258	720 15 00		Unidad del manguito	1	1
264	82 40 81		Arandela simple 32,5X52X2-A2-70	4	4
264	82 40 82		Arandela simple 34,5X52X2-A2-70	4	4
264	82 40 69		Arandela simple 35,5X52X2-A2-70	4	4
265	84 18 00		Manguito del sello (14)-17 MM NBR	2	2
265	84 18 02		Manguito del sello (20)-23 MM NBR	2	2
265	84 18 03		Manguito del sello (23)-26 MM NBR	2	2
265	84 18 04		Manguito del sello (26)-29 MM NBR	2	2
265	84 18 06		Manguito del sello (32)-35 MM NBR	2	2
265	84 18 01		Manguito del sello (17)-20 MM NBR	2	2
265	84 18 05		Manguito del sello (29)-32 MM NBR	2	2
266	597 98 02	(Ex)	Manguito	1	1
267	725 06 00		Tapón	3	3
269	518 89 04	(Ex)	Unidad de detección de fugas	1	1
270	608 31 00	(Ex)	Arandela de fijación	1	
271	703 24 01		Reborde	1	1
271	703 23 01		Reborde	1	
271	703 22 00		Reborde	1	1
273	83 04 56		Tornillo de cabeza hueca hex. M10X35-A4-80	1	1
277	82 23 33		Tuerca hexagonal M10-A4-70	1	1
313	82 71 72		Junta tórica 71,2X3 FPM	1	1
327	83 97 97		Sensor de temperatura PT100, ESTATOR	1	1
328	665 86 00		Sensor de temperatura PT100, COJINETE	1	1
329	718 81 00		Arandela especial	1	1
331	94 05 81		Manguera aislante D=5 MM	*	*

ES

Pos. No	N.º de componente No	Tipo	Denominación	Ctdad/versión	
				091	181
332	665 86 00		Sensor de temperatura PT100, COJINETE	1	1
337	94 03 34		Manguera replegable ID=6,4 MM	*	*
338	82 40 61		Arandela simple 24,5X35X2-A2-70	1	1
339	84 37 95		Manguito de sellado (10)-12 MM NBR	1	1
339	84 37 97		Manguito del sello (14)-16 MM NBR	1	1
340	678 58 12	(Ex)	Pieza de sujeción de cables 10-(12) MM	1	1
340	678 58 16	(Ex)	Pieza de sujeción de cables 14-(16) MM	1	1
345	94 05 81		Manguera aislante D=5 MM	*	*
350	823 05 00		Supervisión de la bomba	1	1
351	82 62 75		Transformador	1	1
352	83 45 59		Tirante del cable 200X2,4 PA 6/6 -55+105	1	1
353	83 45 59		Tirante del cable 200X2,4 PA 6/6 -55+105	1	1
354	83 43 60		Orejeta de cables UL/CSA 0.50-1.65 MM2 M4	1	1
355	718 81 00		Arandela especial	1	1
356	85 12 64		Bloque de terminales	2	
363	681 58 01		Pegatina	1	1
363	681 58 02		Pegatina	1	
800	82 96 96		Kit de juntas tóricas STANDARD	1	1
800	82 96 97		Kit de juntas tóricas HOT WATER	1	1
808	769 30 00		Kit de bomba N CURVA: 611 "N-LT"	1	1
808	769 30 01		Kit de bomba N CURVA: 612	1	1
808	769 30 02		Kit de bomba N CURVA: 613 "N-LT"	1	1
808	769 30 03		Kit de bomba N CURVA: 614	1	1
808	769 30 04		Kit de bomba N CURVA: 615 "N-LT"	1	1
808	769 30 05		Kit de bomba N CURVA: 431 "N-MT"	1	1
808	769 30 06		Kit de bomba N CURVA: 432	1	1
808	769 30 07		Kit de bomba N CURVA: 433	1	1
808	769 30 08		Kit de bomba N CURVA: 434 "N-MT"	1	1
808	769 30 09		Kit de bomba N CURVA: 435	1	1
808	769 30 10		Kit de bomba N CURVA: 436 "N-MT"	1	1
808	769 30 11		Kit de bomba N CURVA: 437	1	1
808	769 30 12		Kit de bomba N CURVA: 451 "N-HT"	1	1

Pos. No	N.º de componente No	Tipo	Denominación	Ctdad/versión	
				091	181
808	769 30 13		Kit de bomba N CURVA: 452	1	1
808	769 30 14		Kit de bomba N CURVA: 453 "N-HT"	1	1
808	769 30 15		Kit de bomba N CURVA: 454	1	1
808	769 30 16		Kit de bomba N CURVA: 455 "N-HT"	1	1
808	769 30 17		Kit de bomba N CURVA: 270	1	1
808	769 30 18		Kit de bomba N CURVA: 272 "N-SH"	1	1
808	769 30 19		Kit de bomba N CURVA: 274 "N-SH"	1	1
808	769 30 20		Kit de bomba N CURVA: 275 "N-SH"	1	1
808	769 30 21		Kit de bomba N CURVA: 277 "N-SH"	1	1
808	769 30 22		Kit de bomba N CURVA: 278	1	1
808	769 30 28		Kit de bomba N CURVA: 431 "N-MT"	1	1
808	769 30 29		Kit de bomba N CURVA: 432	1	1
808	769 30 30		Kit de bomba N CURVA: 433	1	1
808	769 30 31		Kit de bomba N CURVA: 434 "N-MT"	1	1
808	769 30 32		Kit de bomba N CURVA: 435	1	1
808	769 30 33		Kit de bomba N CURVA: 436 "N-MT"	1	1
808	769 30 34		Kit de bomba N CURVA: 437	1	1
808	769 30 35		Kit de bomba N CURVA: 451 "N-HT"	1	1
808	769 30 36		Kit de bomba N CURVA: 452	1	1
808	769 30 37		Kit de bomba N CURVA: 453 "N-HT"	1	1
808	769 30 38		Kit de bomba N CURVA: 454	1	1
808	769 30 39		Kit de bomba N CURVA: 455 "N-HT"	1	1
808	769 30 41		Kit de bomba N CURVA: 272 "N-SH"	1	1
808	769 30 42		Kit de bomba N CURVA: 274 "N-SH"	1	1
808	769 30 43		Kit de bomba N CURVA: 275 "N-SH"	1	1
808	769 30 44		Kit de bomba N CURVA: 277 "N-SH"	1	1
808	769 30 45		Kit de bomba N CURVA: 278	1	1
900	657 17 01		Kit de reparación básica WCCR/ WCCR + NBR	1	1
900	657 17 02		Kit de reparación básica WCCR/ WCCR + NBR	1	1
900	657 17 12		Kit de reparación básica WCCR/ WCCR + NBR	1	1

ES

## 4 Lista de piezas

Pos. No	N.º de componente No	Tipo	Denominación	Ctdad/versión	
				091	181
900	657 17 13		Kit de reparación básica WCCR/ WCCR + NBR	1	1
901	90 20 76		Monopropilenglicol	*	*
912	82 76 85		Junta tórica 17X3 NBR	3	3
912	82 79 15		Junta tórica 17X3 FPM	3	3

ES