

Lista de piezas

888299_2.1



Flygt 3153.091/182



Índice

1	Introducción.....	2
1.1	Productos especialmente aprobados.....	2
2	Descripción del producto.....	3
2.1	Placa de características.....	3
2.2	Aprobaciones.....	3
2.3	Denominación del producto.....	5
3	Vista detallada.....	7
3.1	Unidad del motor.....	7
3.1.1	Estándar y a prueba de explosiones.....	7
3.2	Unidad hidráulica.....	8
3.2.1	N_ LT.....	8
3.2.2	N_ LT.....	9
3.2.3	N_ MT.....	10
3.2.4	N_ HT.....	11
3.2.5	N_ SH.....	12
3.3	Componentes de instalación.....	13
3.3.1	FP/NP.....	13
3.3.2	FS/NS.....	14
3.3.3	FS/NS.....	15
3.3.4	FT/NT.....	16
3.3.5	FZ/NZ.....	17
4	Lista de piezas.....	19
4.1	3153.091/182.....	19

1 Introducción

ES

Propósito de este manual

La finalidad de este manual es facilitar la información necesaria sobre los pedidos de piezas de repuesto y accesorios.

Exención responsabilidad

Utilice siempre piezas originales de Flygt El uso de otras piezas o accesorios puede conllevar la anulación de la garantía o de compensaciones. Xylem no se responsabiliza de daños provocados por el uso de piezas que no sean originales. Para obtener más información, póngase en contacto con el representante local de ventas y servicio.

Datos para pedir piezas de repuesto

Para pedir piezas de repuesto se necesita la siguiente información:

- Número de serie del producto
- Referencia
- Cantidad de material a granel, consulte * en las tablas

1.1 Productos especialmente aprobados

Cualificación del personal

Los trabajos de reparación en los productos especialmente aprobados, deberá realizarlo únicamente personal de servicio de Xylem o autorizado por Xylem.

Inspección de la precisión de las dimensiones

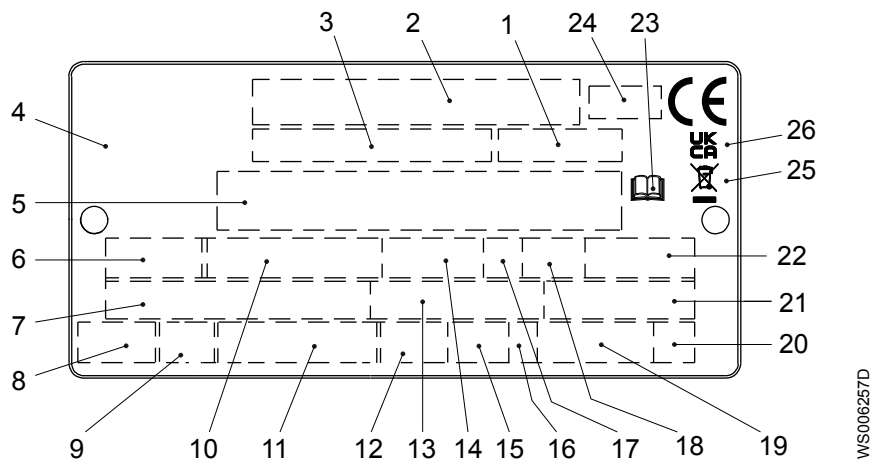
Las piezas de repuesto marcadas con (EX) después del número de pieza están sujetas a inspección sobre la precisión de las dimensiones cuando se usan con productos con aprobación especial.

2 Descripción del producto

2.1 Placa de características

ES

La placa de características es una etiqueta metálica situada en la carcasa principal de los productos. En ella aparecen las especificaciones del producto. Los productos aprobados especialmente también tienen una placa de aprobación.



1. Código de curva o código de hélice
2. Número de serie
3. Número de producto
4. País de origen
5. Información adicional
6. Fase, tipo de corriente, frecuencia
7. Tensión nominal
8. Protección térmica
9. Clase de aislamiento
10. Potencia nominal del eje
11. Estándar internacional
12. Grado de protección
13. Corriente nominal
14. Velocidad nominal
15. Profundidad máxima de inmersión
16. Dirección de la rotación: L= izquierda, R = derecha
17. Clase de funcionamiento
18. Factor de funcionamiento
19. Peso del producto
20. Letra de código de rotor bloqueado
21. Factor de potencia
22. Temperatura ambiente máxima
23. Leer el manual de instalación
24. Organismo notificado/solo para los productos con aprobación Ex y EN
25. Símbolo de la Directiva WEEE
26. Etiqueta UKCA

Figura 1: Placa de características

2.2 Aprobaciones

Aprobaciones del producto para lugares peligrosos

3153

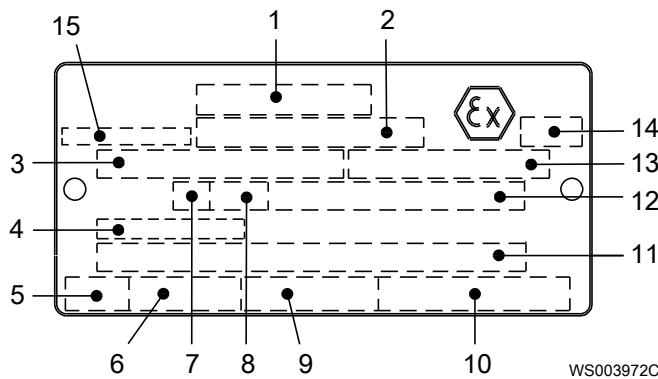
En esta tabla se muestran las aprobaciones del producto para los siguientes productos:

- 3153.091

Tipo	Aprobación
Norma Europea (EN)	<ul style="list-style-type: none"> • Directiva ATEX 2014/34/UE • EN IEC 60079-0:2018, EN 60079-1:2014, EN ISO 80079-36:2016, EN ISO 80079-37:2016 • Ex II 2 G Ex db h IIB T3 Gb • Ex I M2 Ex db h I Mb
IEC	<ul style="list-style-type: none"> • IECEx scheme 02 • IEC 60079-0:2017, IEC 60079-1:2014-06, ISO 80079-36:2016, ISO 80079-37:2016 • Ex db h IIB T3 Gb • Ex db h I Mb
FM (FM Approvals)	<ul style="list-style-type: none"> • Explosion proof for use in Class I, Div. 1, Group C and D • Dust ignition proof for use in Class II, Div. 1, Group E, F and G • Suitable for use in Class III, Div. 1, Hazardous Locations
CSA Ex	<ul style="list-style-type: none"> • Explosion proof for use in Class I, Div. 1, Group C and D
UKEx	<ul style="list-style-type: none"> • UK SI 2016 No. 1107 • EN IEC 60079-0:2018, EN 60079-1:2014, EN ISO 80079-36:2016, EN ISO 80079-37:2016 • Ex II 2 G Ex db h IIB T3 Gb • Ex I M2 Ex db h I Mb

Placa de aprobación de EN

En esta ilustración se describe la placa de aprobación de EN y la información que contiene.

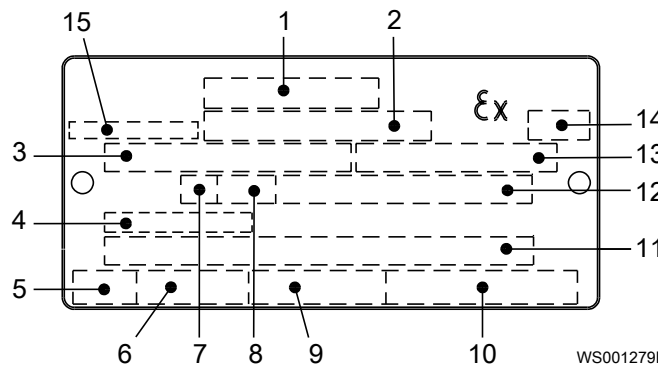


1. Aprobación
2. Autoridad homologadora y número de aprobación
3. Unidad del motor aprobada
4. Temperatura de la entrada del cable
5. Tiempo de parada
6. Corriente de arranque o corriente nominal
7. Clase de funcionamiento
8. Factor de funcionamiento
9. Potencia consumida
10. Velocidad nominal
11. Información adicional
12. Temperatura ambiente máxima
13. Número de serie
14. Etiqueta ATEX
15. País de origen

Placa de aprobación de IEC

IEC esta ilustración se describe la placa de aprobación de IEC y la información que contiene.

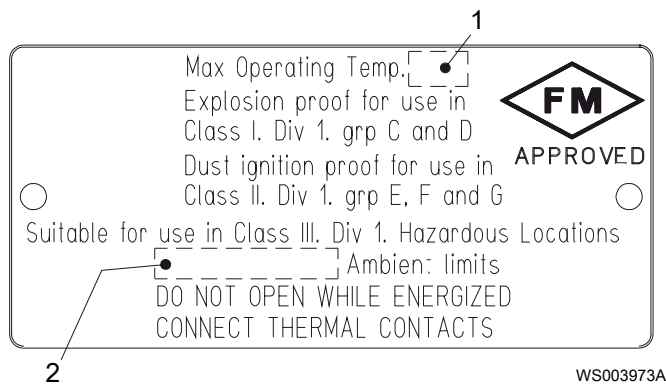
Norma internacional; no para países miembros de la UE



1. Aprobación
2. Autoridad homologadora y número de aprobación
3. Unidad del motor aprobada
4. Temperatura de la entrada del cable
5. Tiempo de parada
6. Corriente de arranque o corriente nominal
7. Clase de funcionamiento
8. Factor de funcionamiento
9. Potencia consumida
10. Velocidad nominal
11. Información adicional
12. Temperatura ambiente máxima
13. Número de serie
14. Etiqueta ATEX
15. País de origen

Placa de aprobación de FM

En esta ilustración se describe la placa de aprobación de FM y la información que contiene.

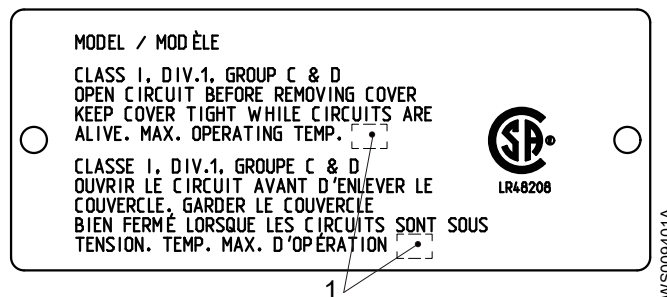


1. Clase de temperatura
2. Temperatura ambiente máxima

ES

Placa de aprobación de CSA

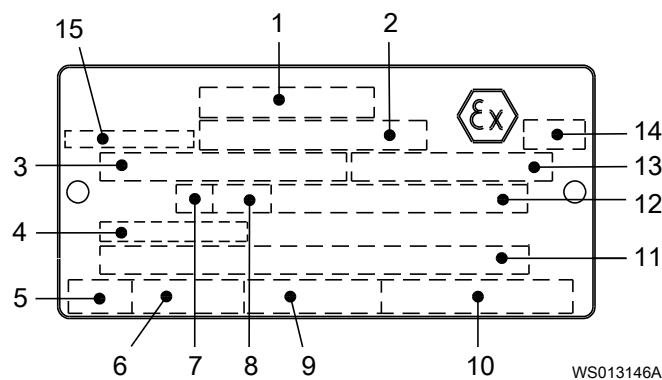
En esta ilustración se describe la placa de aprobación de CSA y la información que contiene.



1. Clase de temperatura

Reino Unido: placa de aprobación UKEx

En esta ilustración se describe la placa de aprobación UKEx y la información que contiene.



1. Aprobación
2. Autoridad homologadora y número de aprobación
3. Unidad del motor aprobada
4. Temperatura de la entrada del cable
5. Tiempo de parada
6. Corriente de arranque o corriente nominal
7. Clase de funcionamiento
8. Factor de funcionamiento
9. Potencia consumida
10. Velocidad nominal
11. Información adicional
12. Temperatura ambiente máxima
13. Número de serie
14. Etiqueta UKEx
15. País de origen

2.3 Denominación del producto

Instrucciones de lectura

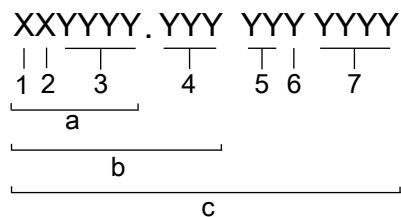
En esta sección, los caracteres de código están ilustrados de acuerdo a ello:

X = letra

Y = dígito

Los distintos tipos de códigos están marcados con las letras a, b y c. Los parámetros de código están marcados con números.

Códigos y parámetros



WS006265B

Tipo de llamada	Número	Indicación
Tipo de código	a	Denominación de venta
	b	Código del producto
	c	Número de serie
Parámetro	1	Extremo hidráulico
	2	Tipo de instalación
	3	Código de ventas
	4	Versión
	5	Año de fabricación
	6	Ciclo de producción
	7	Número consecutivo

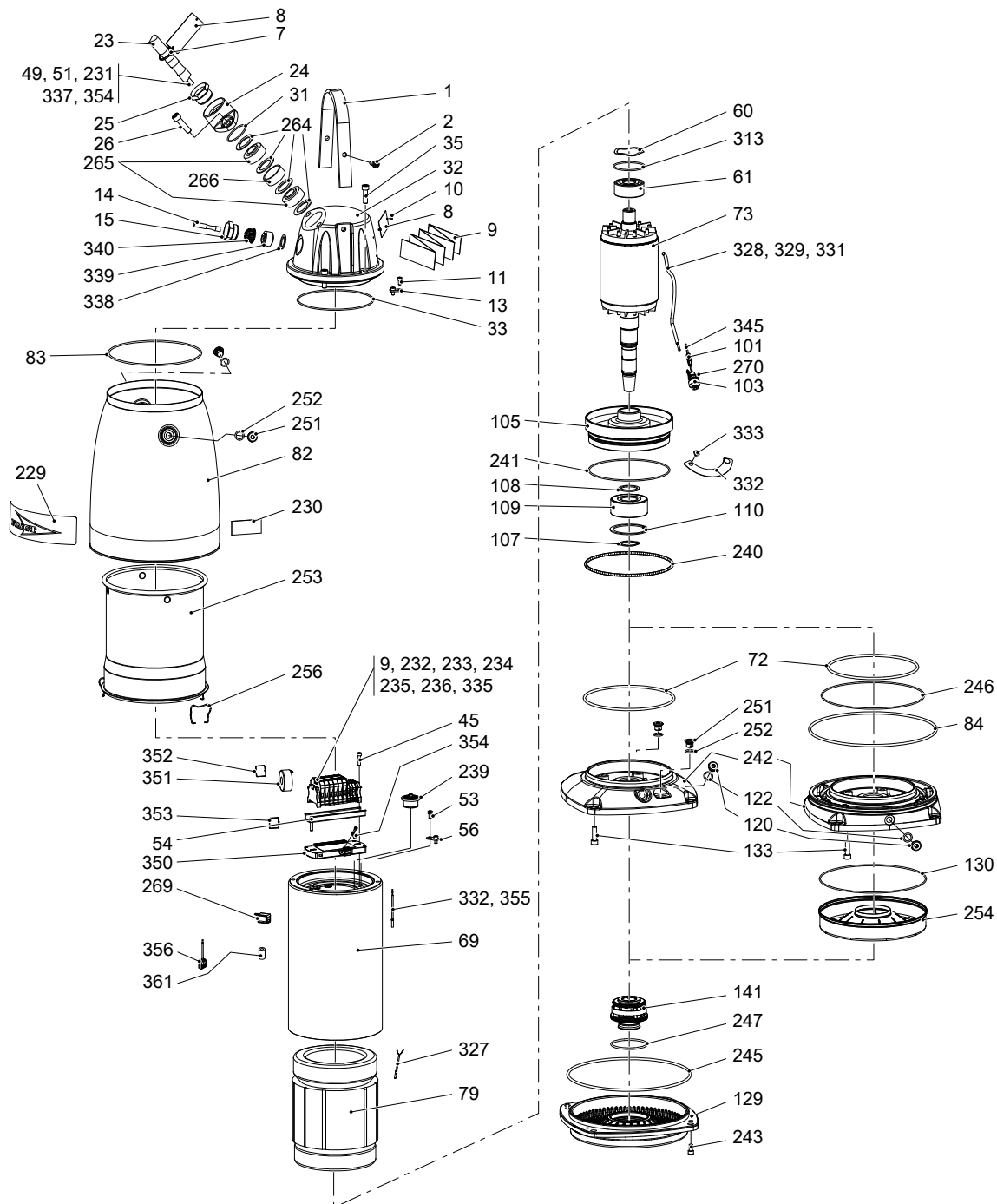
3 Vista detallada

3.1 Unidad del motor

3.1.1 Estándar y a prueba de explosiones

ES

3153



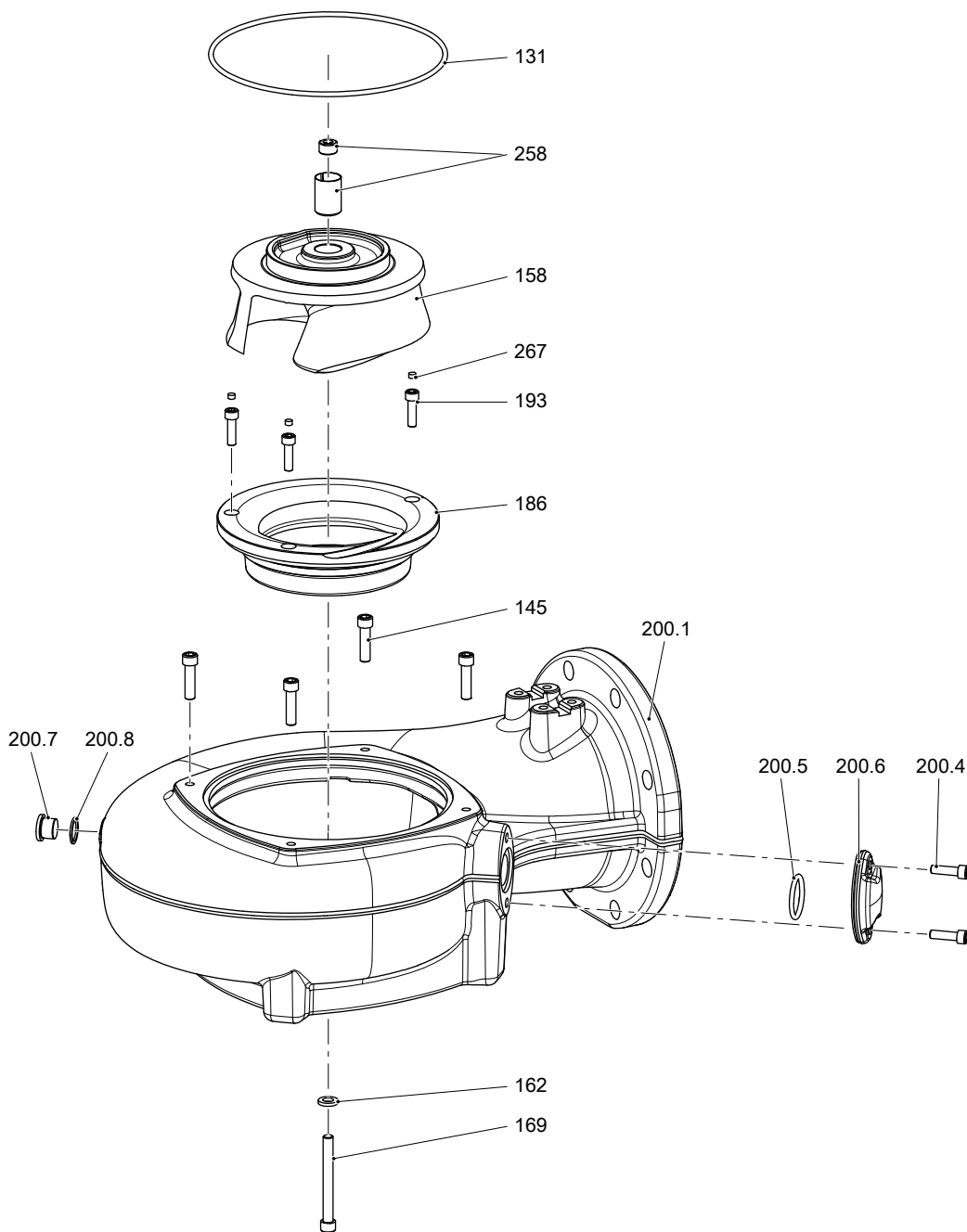
31576D

3.2 Unidad hidráulica

3.2.1 N_LT

4 polos, curva: 411 — 416

N_ 3153 LT

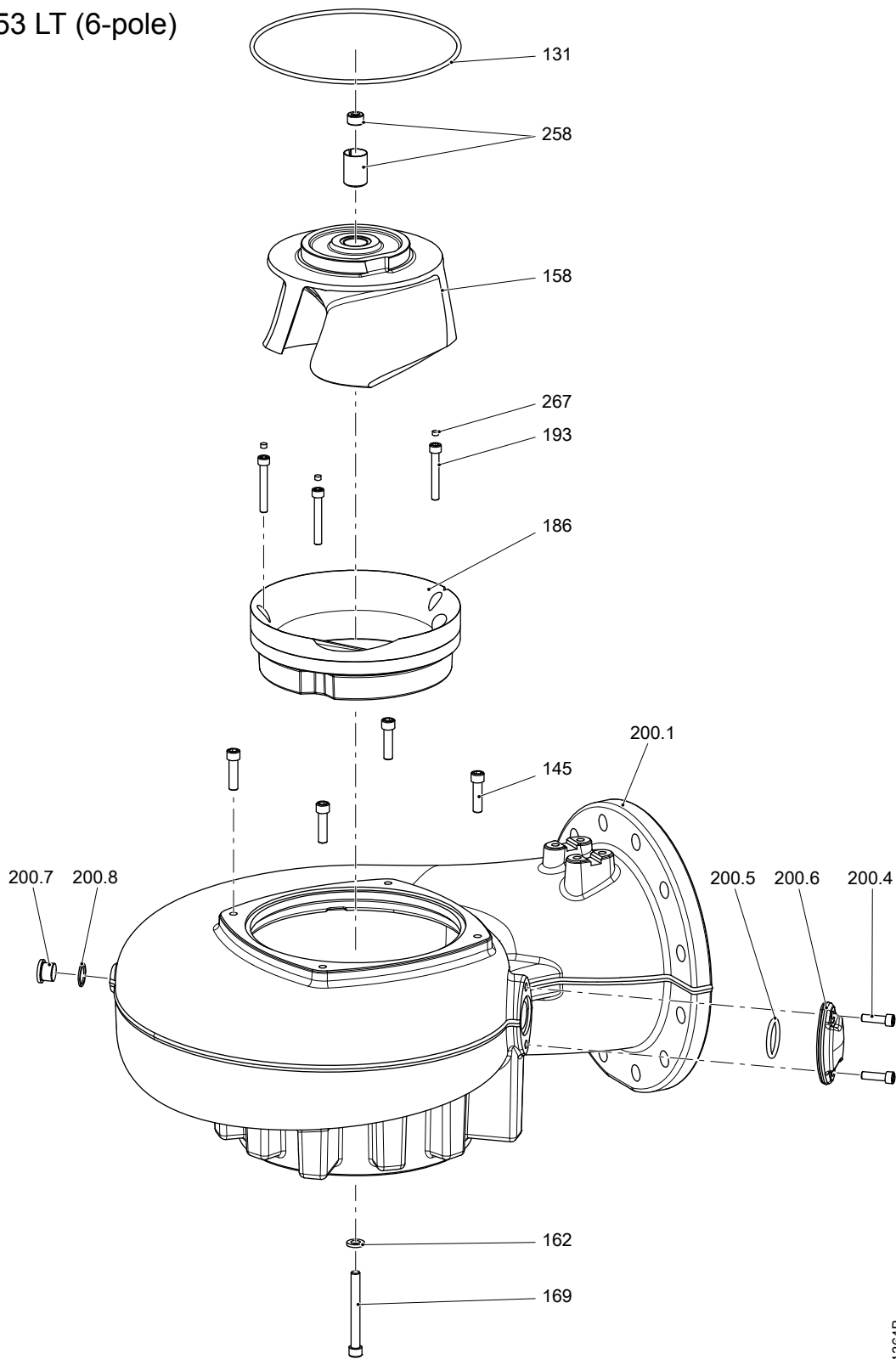


31261B

3.2.2 N_LT

6 polos, curva: 620 — 625

N_3153 LT (6-pole)



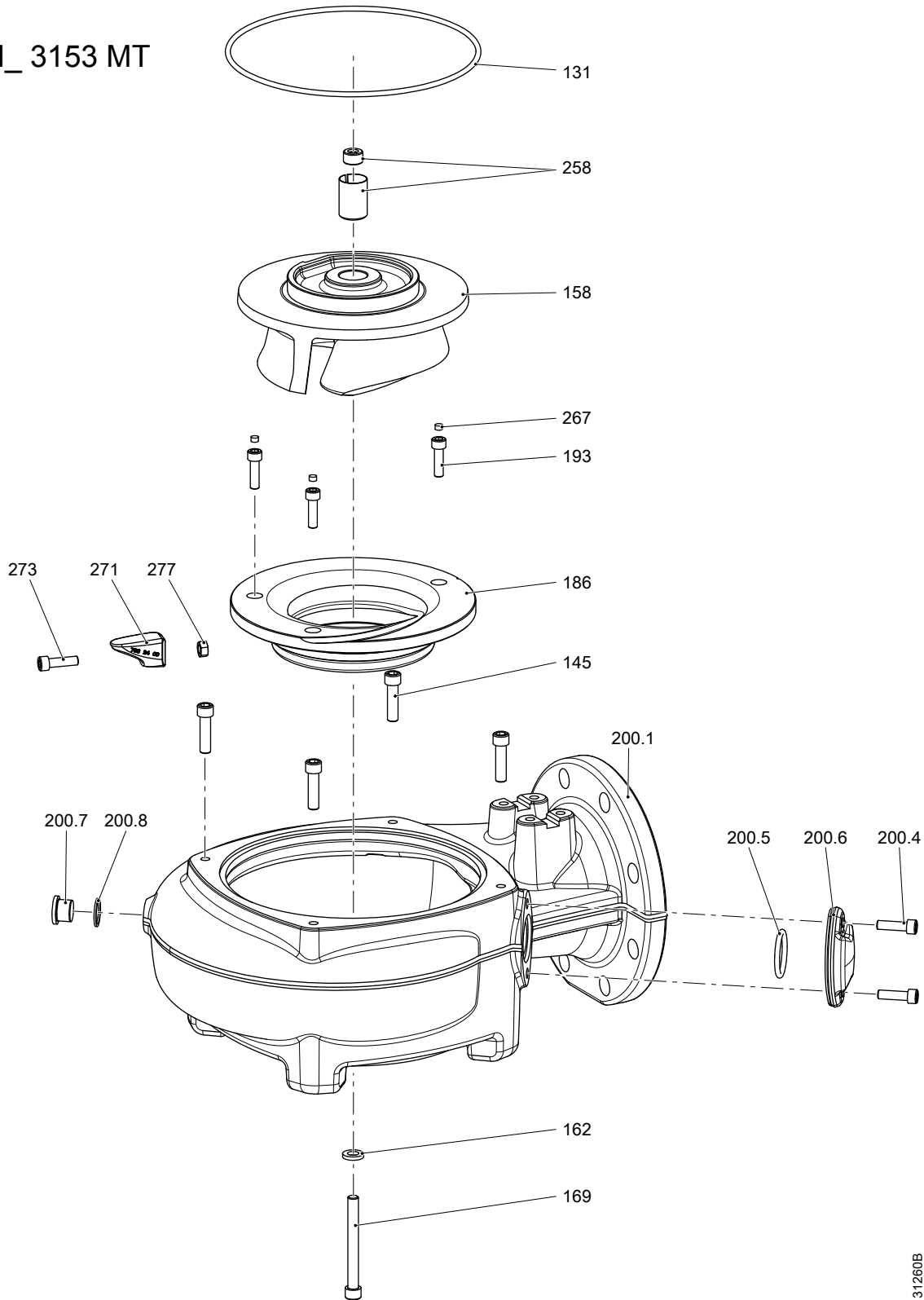
31364B

3.2.3 N_MT

Curva: 431— 437

ES

N_ 3153 MT



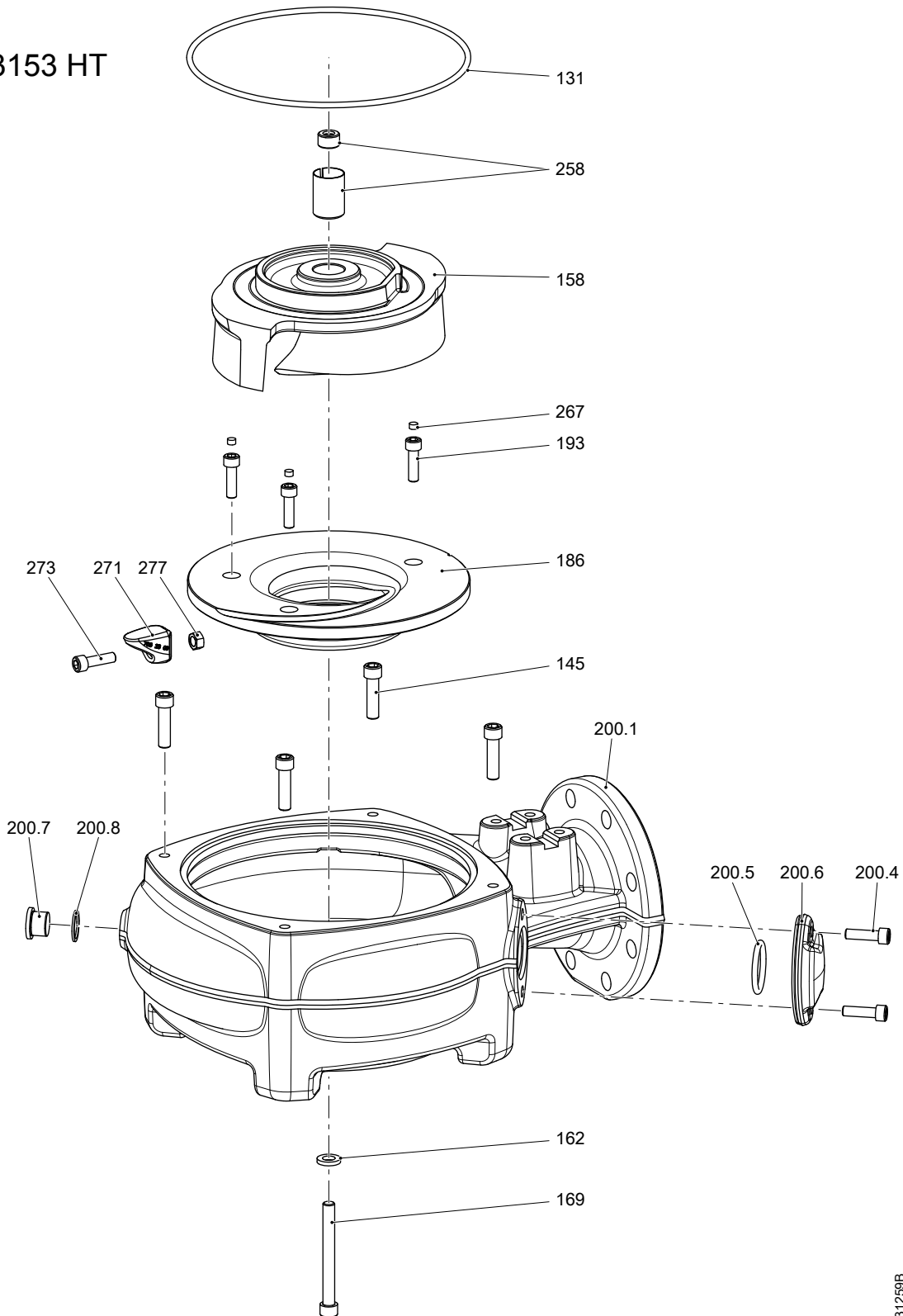
31260B

3.2.4 N_HT

Curva: 450— 456 (50 Hz), 461 — 466 (60 Hz)

ES

N_ 3153 HT



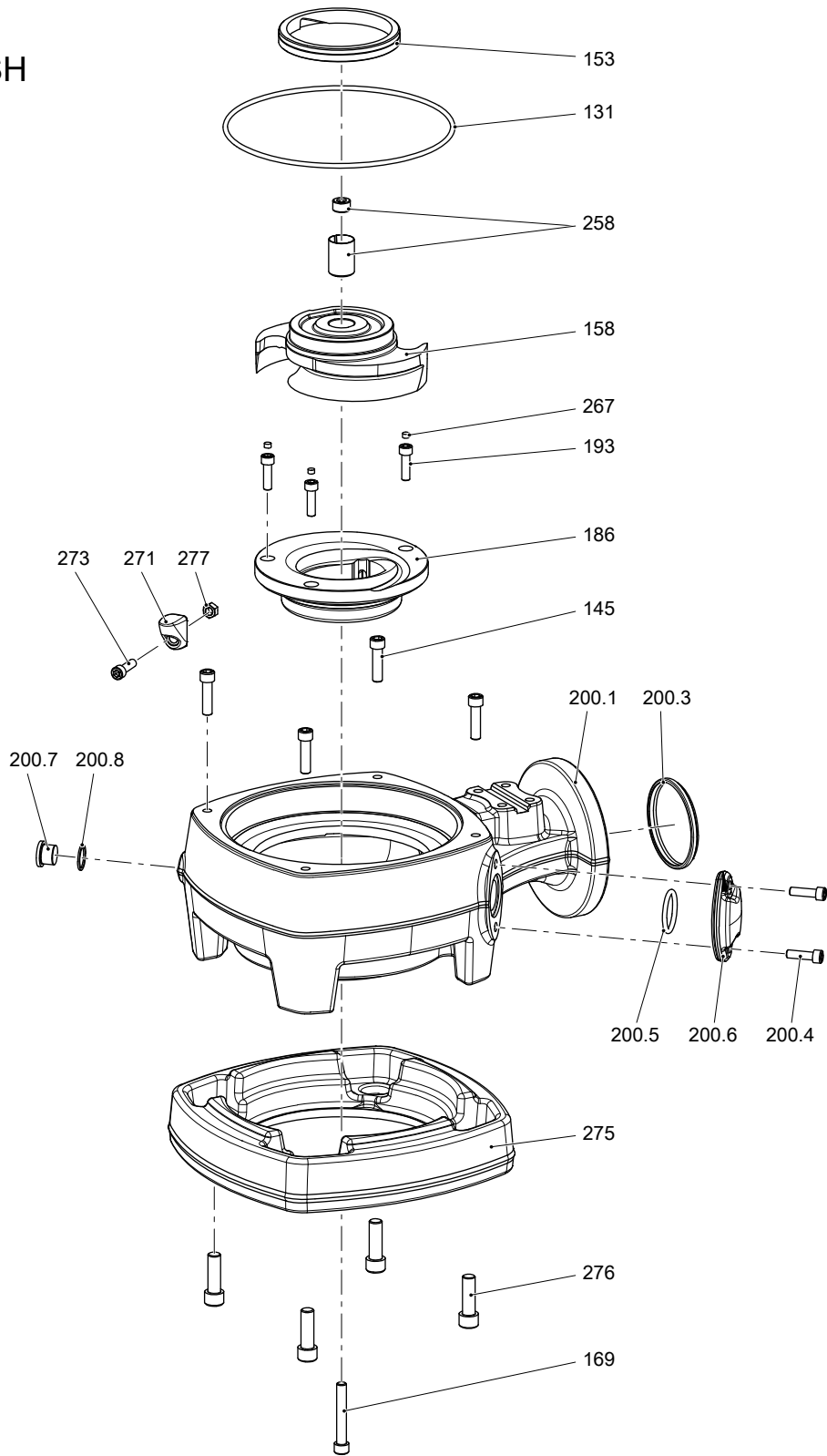
31259B

3.2.5 N_SH

Curva: 272 — 276

ES

N_3153 SH



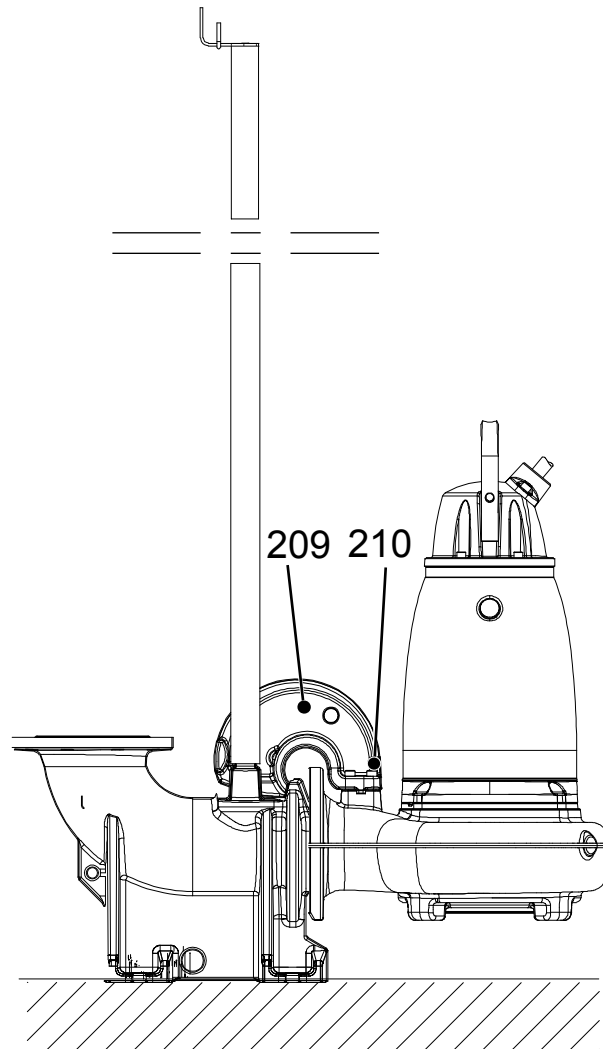
31258B

3.3 Componentes de instalación

3.3.1 FP/NP

FP/NP 3153

ES



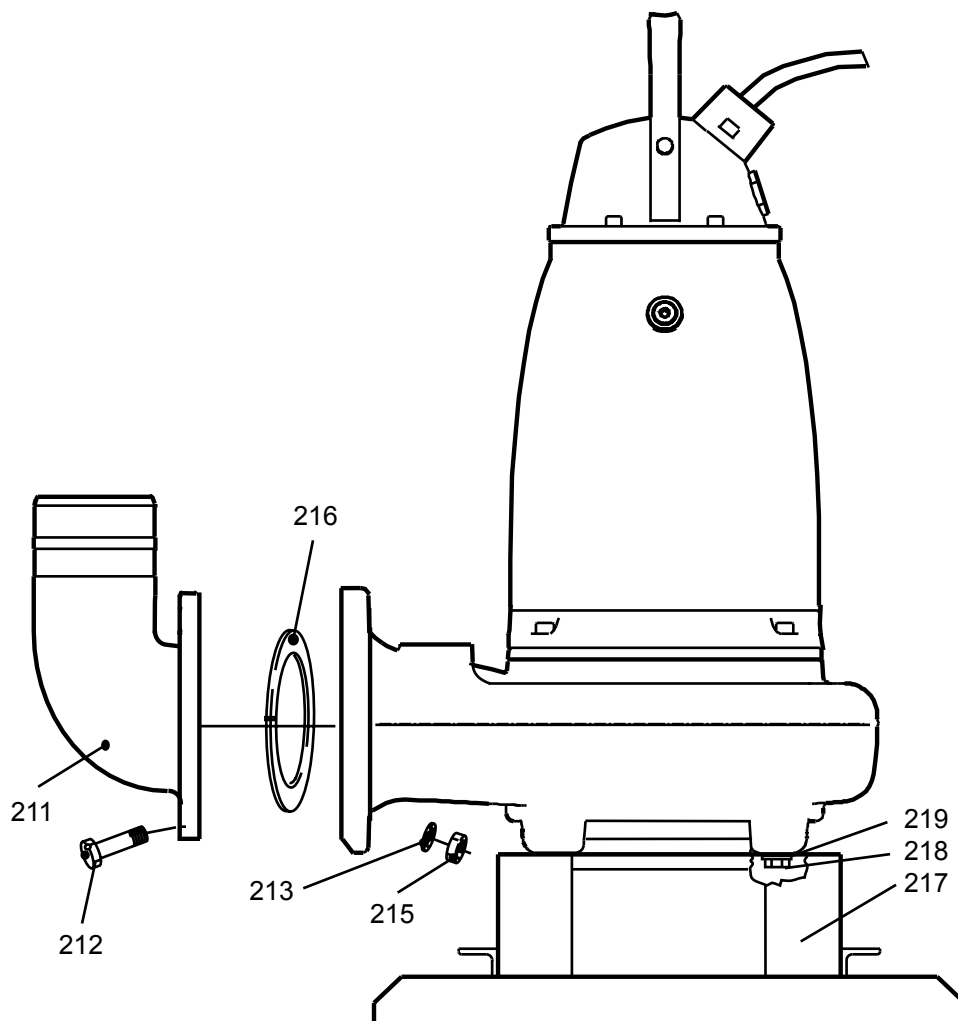
30582E

3.3.2 FS/NS

Manguera

FS/NS 3153

ES



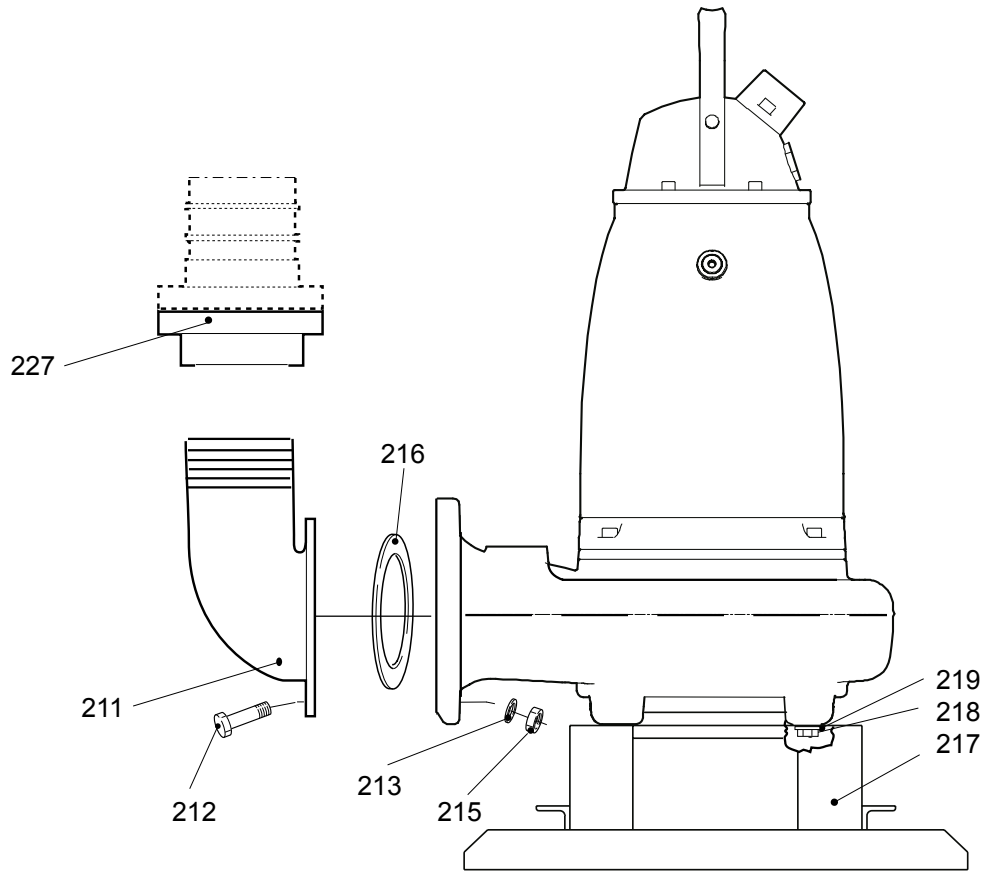
30783

3.3.3 FS/NS

Acoplamiento rápido

FS/NS 3153

ES

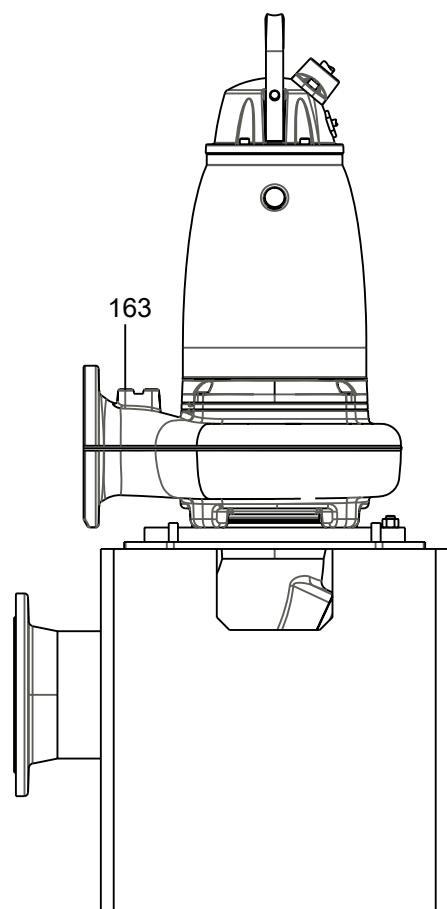


30792

3.3.4 FT/NT

FT/NT 3153

ES



31486

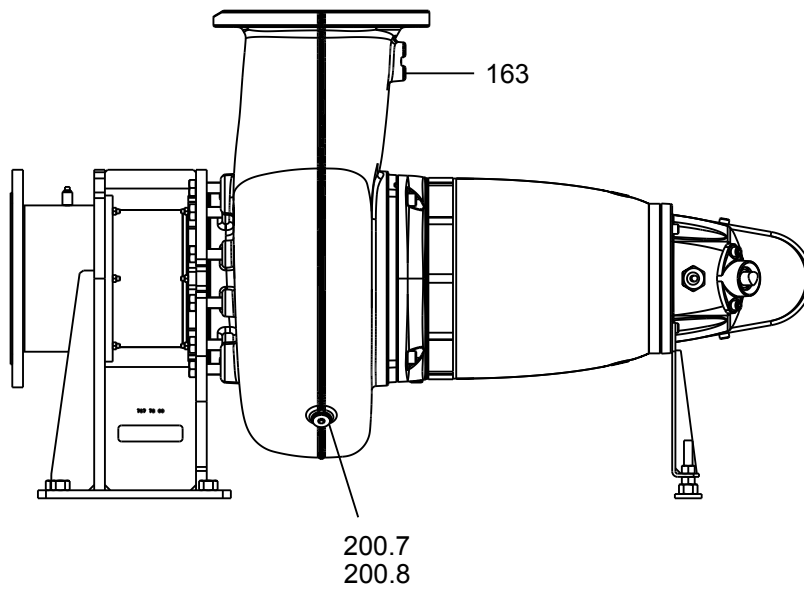
3.3.5 FZ/NZ

Diseño estándar

FZ/NZ 3153

ES

Alt. 1



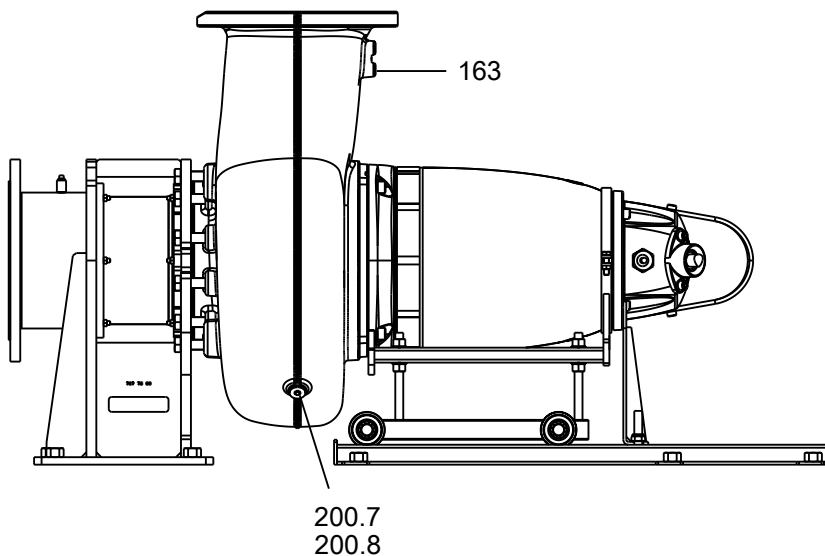
31489

Diseño alternativo con carro de servicio

FZ/NZ 3153

ES

Alt. 2



31490

Para obtener más información, consulte Equipo de instalación mecánica en TPI.

4 Lista de piezas

4.1 3153.091/182

ES

Núm. No	N.º de componente No	Tipo	Denominación	Ctdad/versión	
				091	182
1	642 15 00	(Ex)	Asa de elevación	1	1
2	83 04 56		Tornillo de cabeza hueca hex. M10X35-A4-80	2	2
7	83 45 52		Tirante del cable 292X3,5 MM	1	1
7	83 45 59		Tirante del cable 200X2,4 PA 6/6 -55+105	1	1
8	796 02 00	(Ex)	Placa de datos	2	2
8	663 04 00	(Ex)	Placa del certificado	2	
8	796 03 00	(Ex)	Placa del certificado	2	
8	85 04 01	(Ex)	Placa del certificado	2	
8	801 03 02	(Ex)	Placa del nombre	1	
8	796 04 02	(Ex)	Placa del certificado	2	
8	796 06 00		Placa de datos		1
9	773 29 00		Placa de conexión	1	1
9	832 94 00		Placa de conexión	1	1
10	82 20 88		Tornillo del motor 4X5-A2/A4	8	8
10	82 20 88		Tornillo del motor 4X5-A2/A4	4	4
11	82 00 11		Tornillo de cabeza hueca hex. M6X12-A2-70	2	
12	83 48 49		Cinta de marcaje	1	
13	642 16 00	(Ex)	Placa de puesta a tierra	1	
14	94 19 22		Subcab del cable del control 7X1,5	*	*
14	95 00 19		S-flex del cable de control	1	1
15	397 81 00	(Ex)	Tornillo del casquillo Pr 37	1	1
23	94 20 59		Subcab del cable del motor 4G2,5+2X1,5	*	*
23	94 20 60		Subcab del cable del motor 4G4+2X1,5	*	*
23	94 20 56		Subcab del cable del motor 6G4+2X1,5	*	*
23	94 19 81		Subcab del cable del motor 4G10+S(2X0,5)	*	*
23	94 19 82		Subcab del cable del motor 4G16+S(2X0,5)	*	*
23	94 20 82		Subcab del cable del motor 7G2,5+2X1,5	*	*
23	94 20 80		Subcab del cable del motor 7G4+2X1,5	*	*
23	94 19 80		Subcab del cable del motor 7G6+S(2X0,5)	*	*

Núm. No	N.º de componente No	Tipo	Denominación	Ctdad/versión	
				091	182
23	94 19 83		Subcab del cable del motor 4G25+S(2X0,5)	*	*
23	94 19 90		Subcab del cable del motor S3X2,5+3X2,5/3+S(4X0,5)	*	*
23	94 19 91		Subcab del cable del motor S3X6+3X6/3+S(4X0,5)	*	*
23	94 19 93		Subcab del cable del motor S3X16+3X16/3+S(4X0,5)	*	*
23	94 19 92		Subcab del cable del motor S3X10+3X10/3+S(4X0,5)	*	*
24	642 17 01	(Ex)	Brida de entrada (14)-32 MM	1	1
24	597 87 01	(Ex)	Brida de entrada ISO G1 1/4, (17)-23 MM	1	1
24	597 87 04	(Ex)	Brida de la entrada ISO 228/1- G2, (17)-23 mm	1	1
24	597 87 11	(Ex)	Brida de entrada 1 1/2-11,5 NPT, (17)-23 M	1	1
24	597 87 08	(Ex)	Brida de entrada 2-11,5 NPT, (17)-23 MM	1	1
25	633 11 01		Tornillo del casquillo ISO G1 1/4"	1	1
25	633 11 04		Tornillo del casquillo 1 1/2" NPT	1	1
26	83 04 53		Tornillo de cabeza hueca hex. M12X45-A4-80	2	2
31	82 74 63		Junta tórica 49,5X3 NBR	1	1
31	82 81 03		Junta tórica 49,5 x 3 FPM	1	1
32	796 05 11	(Ex)	Cubierta de entrada	1	1
32	796 05 15	(Ex)	Cubierta de entrada	1	1
32	796 05 10		Cubierta de entrada		1
32	796 05 14		Cubierta de entrada		1
33	82 78 35		Junta tórica 175X3 NBR	1	1
33	82 71 33		Junta tórica 175X3 FPM	1	1
35	83 04 56		Tornillo de cabeza hueca hex. M10X35-A4-80	4	4
45	82 00 11		Tornillo de cabeza hueca hex. M6X12-A2-70	2	2
45	82 00 17		Tornillo de cabeza hueca hex. M6X25-A2-70	2	2
49	83 42 48		Manguito final H16/22	3	3
49	83 42 49		Manguito final H25/30	3	3
51	83 42 62		Empalme cerrado 0,33-0,82 (AWG 22-18)	2	2
53	82 00 11		Tornillo de cabeza hueca hex. M6X12-A2-70	2	2
54	642 08 00		Riel	1	1
54	642 08 02		Riel	1	1
56	642 16 00	(Ex)	Placa de puesta a tierra	1	1

Núm. No	N.º de componente No	Tipo	Denominación	Ctdad/versión	
				091	182
60	82 56 25		Arandela elástica 71,5X59X0,55 MM	1	1
61	83 30 16		Cojinete de bolas 30X72X30,2 MM	1	1
69	642 09 21	(Ex)	Alojamiento del estátor	1	
69	642 09 20		Cubierta del estátor		1
72	82 74 94		Junta tórica 209,3X5,7 NBR	1	1
72	82 80 83		Junta tórica 209,3X5,7 FPM	1	1
73	641 91 03	(Ex)	Unidad del eje 21-18-2	1	
73	641 98 05	(Ex)	Unidad del eje 21-15-4	1	1
73	641 98 06	(Ex)	Unidad del eje 21-18-4	1	1
73	648 61 01	(Ex)	Unidad del eje 21-18-6	1	1
79	702 44 01	(Ex)	Estátor 21-18-2f 50 Hz 2 polos 380 V-400 V D 660 V-690 V Y Potencia nominal 11kW 60 Hz 2 polos 440 V-460 V D Potencia nominal 12,70kW/17hp	1	1
79	702 44 02	(Ex)	Estátor 21-18-2f 50 Hz 2 polos 230 V D 400 V Y Potencia nominal 11kW	1	1
79	702 44 08	(Ex)	Estátor 21-18-2f 60 Hz 2 polos 200 V-208 V D Potencia nominal 12,70kW/17hp	1	1
79	702 44 04	(Ex)	Estátor 21-18-2f 60 Hz 2 polos 220 V-230 V Y// 440 V-460 V YSER Potencia nominal 12,70kW/17hp	1	1
79	702 44 03	(Ex)	Estátor 21-18-2f 50 Hz 2 polos 500 V D Potencia nominal 11kW 60 Hz 2 polos 575 V-600 V D Potencia nominal 12,70kW/17hp	1	1
79	702 44 07	(Ex)	Estátor 21-18-2f 50 Hz 2 polos 415 V-440 V D Potencia nominal 11kW	1	1
79	661 39 01	(Ex)	Estátor 21-18-2b 50 Hz 2 polos 400 V-440 V D 690 V Y Potencia nominal 15kW 60 Hz 2 polos 460 V D Potencia nominal 17,20kW/23hp 60 Hz 2 polos 460 V D Potencia nominal 15kW Potencia de entrada, 16,40kW 50 Hz 2 polos 400 V-440 V D 690 V Y Potencia nominal 14kW Potencia de entrada, 15,50kW	1	1
79	661 39 02	(Ex)	Estátor 21-18-2b 50 Hz 2 polos 230 V D 400 V Y Potencia nominal 15kW 50 Hz 2 polos 230 V D 400 V Y Potencia nominal 14kW Potencia de entrada, 15,50kW	1	1
79	661 39 08	(Ex)	Estátor 21-18-2b 60 Hz 2 polos 200 V-208 V D Potencia nominal 17,20kW/23hp 60 Hz 2 polos 200 V-208 V D Potencia nominal 15kW Potencia de entrada, 16,40kW	1	1

ES

Núm. No	N.º de componente No	Tipo	Denominación	Ctdad/versión	
				091	182
79	661 39 04	(Ex)	Estátor 21-18-2b 60 Hz 2 polos 220 V-230 V Y// 440 V-460 V YSER Potencia nominal 17,20kW/23hp 60 Hz 2 polos 220 V-230 V Y// 440 V-460 V YSER Potencia nominal 15kW Potencia de entrada, 16,40kW	1	1
79	661 39 03	(Ex)	Estátor 21-18-2b 50 Hz 2 polos 500 V D Potencia nominal 15kW 60 Hz 2 polos 575 V-600 V D Potencia nominal 17,20kW/23hp 60 Hz 2 polos 575 V-600 V D Potencia nominal 15kW Potencia de entrada, 16,40kW 50 Hz 2 polos 500 V D Potencia nominal 14kW Potencia de entrada, 15,50kW	1	1
79	661 39 07	(Ex)	Estátor 21-18-2b 50 Hz 2 polos 380 V D 660 V Y Potencia nominal 15kW 60 Hz 2 polos 440 V D Potencia nominal 17,20kW/23hp 60 Hz 2 polos 440 V D Potencia nominal 15kW Potencia de entrada, 16,40kW 50 Hz 2 polos 380 V D 660 V Y Potencia nominal 14kW Potencia de entrada, 15,40kW	1	1
79	641 94 01	(Ex)	Estátor 21-15-4a 50 Hz 4 polos 400 V D 690 V Y Potencia nominal 7,50kW 60 Hz 4 polos 460 V D Potencia nominal 8,90kW/12hp 60 Hz 4 polos 460 V D Potencia nominal 8,30kW Potencia de entrada, 9,40kW 50 Hz 4 polos 400 V D 690 V Y Potencia nominal 6,90kW Potencia de entrada, 7,90kW 50 Hz 4 polos 400 V D 690 V Y Potencia nominal 9kW 60 Hz 4 polos 460 V-480 V D Potencia nominal 11,20kW/15hp 60 Hz 4 polos 460 V-480 V D Potencia nominal 9,70kW Potencia de entrada, 11kW 50 Hz 4 polos 400 V D 690 V Y Potencia nominal 8,10kW Potencia de entrada, 9,30kW	1	1

Núm. No	N.º de componente No	Tipo	Denominación	Ctdad/versión	
				091	182
79	641 94 02	(Ex)	Estátor 21-15-4a 50 Hz 4 polos 230 V D 400 V Y Potencia nominal 7,50kW 50 Hz 4 polos 230 V D 400 V Y Potencia nominal 6,90kW Potencia de entrada, 7,90kW 50 Hz 4 polos 230 V D 400 V Y Potencia nominal 9kW 50 Hz 4 polos 230 V D 400 V Y Potencia nominal 8,10kW Potencia de entrada, 9,30kW	1	1
79	641 94 03	(Ex)	Estátor 21-15-4a 50 Hz 4 polos 415 V-440 V D Potencia nominal 9kW 50 Hz 4 polos 415 V-440 V D Potencia nominal 8,10kW Potencia de entrada, 9,50kW 50 Hz 4 polos 415 V-440 V D Potencia nominal 7,50kW 50 Hz 4 polos 415 V-440 V D Potencia nominal 6,90kW Potencia de entrada, 8,10kW	1	1
79	641 94 04	(Ex)	Estátor 21-15-4a 60 Hz 4 polos 200 V-208 V D Potencia nominal 11,20kW/15hp 60 Hz 4 polos 200 V-208 V D Potencia nominal 9,70kW Potencia de entrada, 11kW 60 Hz 4 polos 200 V-208 V D Potencia nominal 8,90kW/12hp 60 Hz 4 polos 200 V-208 V D Potencia nominal 8,30kW Potencia de entrada, 9,40kW	1	1
79	641 94 05	(Ex)	Estátor 21-15-4a 60 Hz 4 polos 230 V Y// 460 V YSER Potencia nominal 11,20kW/15hp 60 Hz 4 polos 230 V Y// 460 V YSER Potencia nominal 9,70kW Potencia de entrada, 11kW 60 Hz 4 polos 230 V Y// 460 V YSER Potencia nominal 8,90kW/ 12hp 60 Hz 4 polos 230 V Y// 460 V YSER Potencia nominal 8,30kW Potencia de entrada, 9,40kW	1	1
79	641 94 06	(Ex)	Estátor 21-15-4a 60 Hz 4 polos 380 V-400 V D Potencia nominal 8,90kW/12hp 60 Hz 4 polos 380 V-400 V D Potencia nominal 8,30kW Potencia de entrada, 9,40kW 60 Hz 4 polos 380 V-400 V D Potencia nominal 11,20kW/15hp 60 Hz 4 polos 380 V-400 V D Potencia nominal 9,70kW Potencia de entrada, 11kW	1	1

ES

Núm. No	N.º de componente No	Tipo	Denominación	Ctdad/versión	
				091	182
79	641 94 07	(Ex)	Estátor 21-15-4a 60 Hz 4 polos 220 V D 380 V Y Potencia nominal 11,20kW/15hp 60 Hz 4 polos 220 V D 380 V Y Potencia nominal 9,70kW Potencia de entrada, 11kW 60 Hz 4 polos 220 V D 380 V Y Potencia nominal 8,90kW/12hp 60 Hz 4 polos 220 V D 380 V Y Potencia nominal 8,30kW Potencia de entrada, 9,40kW	1	1
79	641 94 08	(Ex)	Estátor 21-15-4a 50 Hz 4 polos 500 V D Potencia nominal 9kW 60 Hz 4 polos 575 V-600 V D Potencia nominal 11,20kW/15hp 60 Hz 4 polos 575 V-600 V D Potencia nominal 9,70kW Potencia de entrada, 11kW 50 Hz 4 polos 500 V D Potencia nominal 8,10kW Potencia de entrada, 9,30kW 50 Hz 4 polos 500 V D Potencia nominal 7,50kW 60 Hz 4 polos 575 V-600 V D Potencia nominal 8,90kW/12hp 60 Hz 4 polos 575 V-600 V D Potencia nominal 8,30kW Potencia de entrada, 9,40kW 50 Hz 4 polos 500 V D Potencia nominal 6,90kW Potencia de entrada, 7,90kW	1	1
79	641 94 09	(Ex)	Estátor 21-15-4a 50 Hz 4 polos 380 V D 660 V Y Potencia nominal 7,50kW 60 Hz 4 polos 440 V D Potencia nominal 8,90kW/12hp 60 Hz 4 polos 440 V D Potencia nominal 8,30kW Potencia de entrada, 9,40kW 50 Hz 4 polos 380 V D 660 V Y Potencia nominal 6,90kW Potencia de entrada, 7,90kW 50 Hz 4 polos 380 V D 660 V Y Potencia nominal 9kW 60 Hz 4 polos 440 V D Potencia nominal 11,20kW/15hp 60 Hz 4 polos 440 V D Potencia nominal 9,70kW Potencia de entrada, 11kW 50 Hz 4 polos 380 V D 660 V Y Potencia nominal 8,10kW Potencia de entrada, 9,40kW	1	1

Núm. No	N.º de componente No	Tipo	Denominación	Ctdad/versión	
				091	182
79	641 93 01	(Ex)	Estátor 21-18-4a 50 Hz 4 polos 400 V D 690 V Y Potencia nominal 13,50kW 60 Hz 4 polos 460 V-480 V D Potencia nominal 14,90kW/20hp 60 Hz 4 polos 460 V-480 V D Potencia nominal 12,70kW Potencia de entrada, 14,40kW 50 Hz 4 polos 400 V D 690 V Y Potencia nominal 11,10kW Potencia de entrada, 12,60kW	1	1
79	641 93 02	(Ex)	Estátor 21-18-4a 50 Hz 4 polos 230 V D 400 V Y Potencia nominal 13,50kW 50 Hz 4 polos 230 V D 400 V Y Potencia nominal 11,10kW Potencia de entrada, 12,60kW	1	1
79	641 93 03	(Ex)	Estátor 21-18-4a 50 Hz 4 polos 415 V-440 V D Potencia nominal 13,50kW 50 Hz 4 polos 415 V-440 V D Potencia nominal 11,10kW Potencia de entrada, 12,70kW	1	1
79	641 93 04	(Ex)	Estátor 21-18-4a 60 Hz 4 polos 200 V-208 V D Potencia nominal 14,90kW/20hp 60 Hz 4 polos 200 V-208 V D Potencia nominal 12,70kW Potencia de entrada, 14,30kW	1	1
79	641 93 05	(Ex)	Estátor 21-18-4a 60 Hz 4 polos 230 V Y// 460 V YSER Potencia nominal 14,90kW/20hp 60 Hz 4 polos 230 V Y// 460 V YSER Potencia nominal 12,70kW Potencia de entrada, 14,30kW	1	1
79	641 93 06	(Ex)	Estátor 21-18-4a 60 Hz 4 polos 380 V D 660 V Y Potencia nominal 14,90kW/20hp 60 Hz 4 polos 380 V D 660 V Y Potencia nominal 12,70kW Potencia de entrada, 14,30kW	1	1
79	641 93 07	(Ex)	Estátor 21-18-4a 60 Hz 4 polos 220 V D 380 V Y Potencia nominal 14,90kW/20hp 60 Hz 4 polos 220 V D 380 V Y Potencia nominal 12,70kW Potencia de entrada, 14,30kW	1	1
79	641 93 08	(Ex)	Estátor 21-18-4a 50 Hz 4 polos 500 V D Potencia nominal 13,50kW 60 Hz 4 polos 575 V-600 V D Potencia nominal 14,90kW/20hp 60 Hz 4 polos 575 V-600 V D Potencia nominal 12,70kW Potencia de entrada, 14,40kW 50 Hz 4 polos 500 V D Potencia nominal 11,10kW Potencia de entrada, 12,70kW	1	1

ES

Núm. No	N.º de componente No	Tipo	Denominación	Ctdad/versión		
				091	182	
79	641 93 09	(Ex)	Estátor 21-18-4a	50 Hz 4 polos 380 V D 660 V Y Potencia nominal 13,50kW 60 Hz 4 polos 440 V D Potencia nominal 14,90kW/20hp 60 Hz 4 polos 440 V D Potencia nominal 12,70kW Potencia de entrada, 14,30kW 50 Hz 4 polos 380 V D 660 V Y Potencia nominal 11,10kW Potencia de entrada, 12,70kW	1	1
79	647 27 01	(Ex)	Estátor 21-18-6a	50 Hz 6 polos 400 V D 690 V Y Potencia nominal 9kW 60 Hz 6 polos 460 V D Potencia nominal 11,20kW/15hp 60 Hz 6 polos 460 V D Potencia nominal 11,10kW Potencia de entrada, 12,80kW 50 Hz 6 polos 400 V D 690 V Y Potencia nominal 9kW Potencia de entrada, 10,50kW	1	1
79	647 27 02	(Ex)	Estátor 21-18-6a	50 Hz 6 polos 230 V D 400 V Y Potencia nominal 9kW 50 Hz 6 polos 230 V D 400 V Y Potencia nominal 9kW Potencia de entrada, 10,50kW	1	1
79	647 27 03	(Ex)	Estátor 21-18-6a	50 Hz 6 polos 415 V-440 V D Potencia nominal 9kW 50 Hz 6 polos 415 V-440 V D Potencia nominal 9kW Potencia de entrada, 10,50kW	1	1
79	647 27 04	(Ex)	Estátor 21-18-6a	60 Hz 6 polos 200 V-208 V D Potencia nominal 11,20kW/15hp 60 Hz 6 polos 200 V-208 V D Potencia nominal 11,10kW Potencia de entrada, 12,70kW	1	1
79	647 27 05	(Ex)	Estátor 21-18-6a	60 Hz 6 polos 230 V Y// 460 V YSER Potencia nominal 11,20kW/15hp 60 Hz 6 polos 230 V Y// 460 V YSER Potencia nominal 11,10kW Potencia de entrada, 12,70kW	1	1
79	647 27 06	(Ex)	Estátor 21-18-6a	60 Hz 6 polos 380 V D Potencia nominal 11,20kW/15hp 60 Hz 6 polos 380 V D Potencia nominal 11,10kW Potencia de entrada, 12,70kW	1	1
79	647 27 07	(Ex)	Estátor 21-18-6a	60 Hz 6 polos 380 V Y Potencia nominal 11,20kW/15hp 60 Hz 6 polos 380 V Y Potencia nominal 11,10kW Potencia de entrada, 12,70kW	1	1

Núm. No	N.º de componente No	Tipo	Denominación	Ctdad/versión	
				091	182
79	647 27 08	(Ex)	Estátor 21-18-6a 50 Hz 6 polos 500 V D Potencia nominal 9kW 60 Hz 6 polos 575 V-600 V D Potencia nominal 11,20kW/15hp 60 Hz 6 polos 575 V-600 V D Potencia nominal 11,10kW Potencia de entrada, 12,70kW 50 Hz 6 polos 500 V D Potencia nominal 9kW Potencia de entrada, 10,50kW	1	1
79	647 27 09	(Ex)	Estátor 21-18-6a 50 Hz 6 polos 380 V D 660 V Y Potencia nominal 9kW 60 Hz 6 polos 440 V D Potencia nominal 11,20kW/15hp 60 Hz 6 polos 440 V D Potencia nominal 11,10kW Potencia de entrada, 12,70kW 50 Hz 6 polos 380 V D 660 V Y Potencia nominal 9kW Potencia de entrada, 10,50kW	1	1
79	654 96 03		Estátor 21-15-4a 50 Hz 4 polos 415 V-440 V D Potencia nominal 9kW 50 Hz 4 polos 415 V-440 V D Potencia nominal 8,10kW Potencia de entrada, 9,50kW 50 Hz 4 polos 415 V-440 V D Potencia nominal 7,50kW 50 Hz 4 polos 415 V-440 V D Potencia nominal 6,90kW Potencia de entrada, 8,10kW		1
79	654 95 03		Estátor 21-18-4a 50 Hz 4 polos 415 V-440 V D Potencia nominal 13,50kW 50 Hz 4 polos 415 V-440 V D Potencia nominal 11,10kW Potencia de entrada, 12,70kW		1
79	659 48 03		Estátor 21-18-6a 50 Hz 6 polos 415 V-440 V D Potencia nominal 9kW 50 Hz 6 polos 415 V-440 V D Potencia nominal 9kW Potencia de entrada, 10,50kW		1
79	689 07 01	(Ex)	Estátor 21-18-2b 50 Hz 2 polos 400 V-440 V D 690 V Y Potencia nominal 15kW 50 Hz 2 polos 400 V-440 V D 690 V Y Potencia nominal 14kW Potencia de entrada, 15,50kW		1
82	608 12 00		Camisa de refrigeración EXTERIOR, ACERO Material: acero	1	1
82	608 12 01		Camisa de refrigeración EXTERIOR, ACERO INOXIDABLE Material: acero inoxidable (ASTM 316L)	1	1
83	82 78 49		Junta tórica 221,84 x 3,53 NBR	1	1
83	82 71 70		Junta tórica 221,84X3,53 FPM	1	1
84	82 75 01		Junta tórica 279,3X5,7 NBR	1	1

ES

Núm. No	N.º de componente No	Tipo	Denominación	Ctdad/versión	
				091	182
84	82 75 22		Junta tórica 279,3X5,7 FPM	1	1
101	650 51 00		Unidad de cable FLS10	1	1
103	663 04 00	(Ex)	Sensor de nivel FLS10	1	
103	791 99 00		Sensor de nivel		1
105	642 10 01	(Ex)	Soporte del cojinete	1	
105	642 10 03	(Ex)	Soporte del cojinete Preparado para: MAS 801	1	
105	642 10 00		Soporte del cojinete		1
105	642 10 02		Soporte del cojinete Preparado para: MAS 801		1
107	82 59 06		Anillo de retención SGA 40	1	1
108	82 44 15		Arandela de soporte 40X50X2,5	1	1
109	83 30 18		Cojinete de bolas 40X90X36,5 MM	1	1
110	83 07 62		Anillo de retención JB 90	1	1
120	642 13 01		Tapón	1	1
122	82 76 85		Junta tórica 17X3 NBR	1	1
122	82 79 15		Junta tórica 17X3 FPM	1	1
129	642 12 00		Cubierta del alojamiento del sello	1	1
130	82 78 39		Junta tórica 230X3 NBR	1	1
131	82 75 01		Junta tórica 279,3X5,7 NBR	1	1
131	82 75 22		Junta tórica 279,3X5,7 FPM	1	1
133	83 04 56		Tornillo de cabeza hueca hex. M10X35-A4-80	6	6
141	819 50 30		Doble sello mecánico Material interior: carburo cementado (WCCR) - Carburo cementado (WCCR) Material exterior: carburo cementado (WCCR) - Carburo cementado (WCCR)	1	1
141	819 50 31		Doble sello mecánico Material interior: carburo cementado (WCCR) - Carburo cementado (WCCR) Material exterior: carburo de silicona (RSiC) - carburo de silicona (RSiC)	1	1
145	83 04 53		Tornillo de cabeza hueca hex. M12X45-A4-80	4	4
153	681 28 00		Anillo del inserto SA	1	1
158	696 50 00		Impulsor BA 50 Hz Código de curva: 410	1	1
158	696 50 10		Impulsor BA 50 Hz Código de curva: 411	1	1
158	696 50 22		Impulsor BA 50 Hz Código de curva: 412	1	1
158	696 50 33		Impulsor BA 50 Hz Código de curva: 413 BA 60 Hz Código de curva: 413	1	1
158	696 50 43		Impulsor BA 50 Hz Código de curva: 414 BA 60 Hz Código de curva: 414	1	1
158	696 50 57		Impulsor BA 50 Hz Código de curva: 415 BA 60 Hz Código de curva: 415	1	1
158	696 50 63		Impulsor BA 60 Hz Código de curva: 416	1	1
158	654 77 00		Impulsor BA 50 Hz Código de curva: 620	1	1

Núm. No	N.º de componente No	Tipo	Denominación	Ctdad/versión		
				091	182	
158	654 77 15		Impulsor	BA 50 Hz Código de curva: 621	1	1
158	654 77 30		Impulsor	BA 50 Hz Código de curva: 622	1	1
				BA 60 Hz Código de curva: 622		
158	654 77 45		Impulsor	BA 50 Hz Código de curva: 623	1	1
				BA 60 Hz Código de curva: 623		
158	654 77 62		Impulsor	BA 50 Hz Código de curva: 624	1	1
				BA 60 Hz Código de curva: 624		
158	654 77 81		Impulsor	BA 50 Hz Código de curva: 625	1	1
				BA 60 Hz Código de curva: 625		
158	696 49 00		Impulsor	ME 50 Hz Código de curva: 430	1	1
158	696 49 08		Impulsor	ME 50 Hz Código de curva: 431	1	1
158	696 49 20		Impulsor	ME 50 Hz Código de curva: 432	1	1
158	696 49 35		Impulsor	ME 50 Hz Código de curva: 433	1	1
				ME 60 Hz Código de curva: 433		
158	696 49 42		Impulsor	ME 50 Hz Código de curva: 434	1	1
				ME 60 Hz Código de curva: 434		
158	696 49 52		Impulsor	ME 50 Hz Código de curva: 435	1	1
				ME 60 Hz Código de curva: 435		
158	696 49 65		Impulsor	ME 50 Hz Código de curva: 436	1	1
				ME 60 Hz Código de curva: 436		
158	696 49 75		Impulsor	ME 60 Hz Código de curva: 437	1	1
158	696 48 00		Impulsor	AL 50 Hz Código de curva: 450	1	1
158	696 48 14		Impulsor	AL 50 Hz Código de curva: 451	1	1
158	696 48 28		Impulsor	AL 50 Hz Código de curva: 453	1	1
158	696 48 39		Impulsor	AL 50 Hz Código de curva: 454	1	1
158	696 48 50		Impulsor	AL 50 Hz Código de curva: 455	1	1
158	696 48 60		Impulsor	AL 50 Hz Código de curva: 456	1	1
158	605 94 00		Impulsor	AL 60 Hz Código de curva: 461	1	1
158	605 94 09		Impulsor	AL 60 Hz Código de curva: 462	1	1
158	605 94 22		Impulsor	AL 60 Hz Código de curva: 463	1	1
158	605 94 32		Impulsor	AL 60 Hz Código de curva: 464	1	1
158	605 94 46		Impulsor	AL 60 Hz Código de curva: 465	1	1
158	605 94 55		Impulsor	AL 60 Hz Código de curva: 466	1	1
158	685 15 00		Impulsor	SA 50 Hz Código de curva: 270	1	1
158	685 15 10		Impulsor	SA 50 Hz Código de curva: 271	1	1
158	685 15 18		Impulsor	SA 50 Hz Código de curva: 272	1	1
158	685 15 27		Impulsor	SA 50 Hz Código de curva: 273	1	1
				SA 60 Hz Código de curva: 273		
158	685 15 39		Impulsor	SA 50 Hz Código de curva: 274	1	1
				SA 60 Hz Código de curva: 274		
158	685 15 48		Impulsor	SA 50 Hz Código de curva: 275	1	1
				SA 60 Hz Código de curva: 275		
158	685 15 57		Impulsor	SA 50 Hz Código de curva: 276	1	1
				SA 60 Hz Código de curva: 276		

ES

Núm. No	N.º de componente No	Tipo	Denominación	Ctdad/versión	
				091	182
162	82 38 00		Arandela simple 13X24X4-A4-170HV	1	1
163	82 69 40		Tapón protector	4	4
169	83 04 55		Tornillo de cabeza hueca hex. M12X110-A4-80	1	1
169	83 04 66		Tornillo de cabeza hueca hex. M12X80-A4-80	1	1
186	702 88 00		Anillo del inserto	1	1
186	704 66 00		Anillo del inserto	1	1
186	702 28 00		Anillo del inserto	1	1
186	702 28 01		Anillo del inserto	1	1
186	702 82 00		Anillo del inserto	1	1
186	702 82 01		Anillo del inserto	1	1
186	702 85 00		Anillo del inserto	1	1
186	702 85 01		Anillo del inserto	1	1
186	702 88 01		Anillo del inserto	1	1
186	702 89 01		Anillo del inserto	1	1
193	83 04 56		Tornillo de cabeza hueca hex. M10X35-A4-80	3	3
193	82 00 60		Tornillo de cabeza hexagonal M10 x 70-A2-70	3	3
200	845 03 00		Unidad de la carcasa de la bomba	1	1
	200,1 702 87 20		Carcasa de la bomba	1	1
	200,4 83 04 56		Tornillo de cabeza hueca hex. M10X35-A4-80	2	2
	200,5 82 81 93		Junta tórica 44,2X5,7 FPM	1	1
	200,6 648 00 00		Cubierta	1	1
200	845 03 06		Unidad de la carcasa de la bomba	1	1
	200,1 702 87 26		Carcasa de la bomba	1	1
	200,4 83 04 56		Tornillo de cabeza hueca hex. M10X35-A4-80	2	2
	200,5 82 81 93		Junta tórica 44,2X5,7 FPM	1	1
	200,6 648 00 00		Cubierta	1	1
200	845 03 07		Unidad de la carcasa de la bomba	1	1
	200,1 702 87 27		Carcasa de la bomba	1	1
	200,4 83 04 56		Tornillo de cabeza hueca hex. M10X35-A4-80	2	2
	200,5 82 81 93		Junta tórica 44,2X5,7 FPM	1	1
	200,6 648 00 00		Cubierta	1	1
200	845 03 36		Unidad de la carcasa de la bomba	1	1
	200,1 702 87 56		Carcasa de la bomba	1	1

Núm. No	N.º de componente No	Tipo	Denominación	Ctdad/versión		
				091	182	
200,4	83 04 56		Tornillo de cabeza hueca hex. M10X35-A4-80	2	2	
200,5	82 81 93		Junta tórica 44,2X5,7 FPM	1	1	
200,6	648 00 00		Cubierta	1	1	
200,7	80 14 40		Tapón	1	1	
200,8	80 14 42		Junta	1	1	
200	845 03 37		Unidad de la carcasa de la bomba	LT DN 200 Acc. taladrada a: EN 1092-2 tab. 9	1	1
200,1	702 87 57		Carcasa de la bomba		1	1
200,4	83 04 56		Tornillo de cabeza hueca hex. M10X35-A4-80	2	2	
200,5	82 81 93		Junta tórica 44,2X5,7 FPM	1	1	
200,6	648 00 00		Cubierta	1	1	
200,7	80 14 40		Tapón	1	1	
200,8	80 14 42		Junta	1	1	
200	845 04 00		Unidad de la carcasa de la bomba	LT DN 250	1	1
200,1	704 65 20		Carcasa de la bomba		1	1
200,4	83 04 56		Tornillo de cabeza hueca hex. M10X35-A4-80	2	2	
200,5	82 81 93		Junta tórica 44,2X5,7 FPM	1	1	
200,6	648 00 00		Cubierta	1	1	
200	845 04 01		Unidad de la carcasa de la bomba	LT DN 250 Acc. taladrada a: EN 1092-2 tab. 8	1	1
200,1	704 65 21		Carcasa de la bomba		1	1
200,4	83 04 56		Tornillo de cabeza hueca hex. M10X35-A4-80	2	2	
200,5	82 81 93		Junta tórica 44,2X5,7 FPM	1	1	
200,6	648 00 00		Cubierta	1	1	
200	845 04 05		Unidad de la carcasa de la bomba	LT DN 250 Acc. taladrada a: ANSI B16.1-89; tab.5	1	1
200,1	704 65 25		Carcasa de la bomba		1	1
200,4	83 04 56		Tornillo de cabeza hueca hex. M10X35-A4-80	2	2	
200,5	82 81 93		Junta tórica 44,2X5,7 FPM	1	1	
200,6	648 00 00		Cubierta	1	1	
200	845 04 07		Unidad de la carcasa de la bomba	LT DN 250 Acc. taladrada a: EN 1092-2 tab. 9	1	1
200,1	704 65 27		Carcasa de la bomba		1	1
200,4	83 04 56		Tornillo de cabeza hueca hex. M10X35-A4-80	2	2	
200,5	82 81 93		Junta tórica 44,2X5,7 FPM	1	1	
200,6	648 00 00		Cubierta	1	1	
200	845 04 31		Unidad de la carcasa de la bomba	LT DN 250 Acc. taladrada a: EN 1092-2 tab. 8	1	1
200,1	704 65 51		Carcasa de la bomba		1	1
200,4	83 04 56		Tornillo de cabeza hueca hex. M10X35-A4-80	2	2	

ES

Núm. No	N.º de componente No	Tipo	Denominación	Ctdad/versión		
				091	182	
200,5	82 81 93		Junta tórica 44,2X5,7 FPM	1	1	
200,6	648 00 00		Cubierta	1	1	
200,7	80 14 40		Tapón	1	1	
200,8	80 14 42		Junta	1	1	
200	845 04 35		Unidad de la carcasa de la bomba	LT DN 250 Acc. taladrada a: ANSI B16.1-89; tab.5	1	1
200,1	704 65 55		Carcasa de la bomba		1	1
200,4	83 04 56		Tornillo de cabeza hueca hex. M10X35-A4-80	2	2	
200,5	82 81 93		Junta tórica 44,2X5,7 FPM	1	1	
200,6	648 00 00		Cubierta	1	1	
200,7	80 14 40		Tapón	1	1	
200,8	80 14 42		Junta	1	1	
200	845 04 37		Unidad de la carcasa de la bomba	LT DN 250 Acc. taladrada a: EN 1092-2 tab. 9	1	1
200,1	704 65 57		Carcasa de la bomba		1	1
200,4	83 04 56		Tornillo de cabeza hueca hex. M10X35-A4-80	2	2	
200,5	82 81 93		Junta tórica 44,2X5,7 FPM	1	1	
200,6	648 00 00		Cubierta	1	1	
200,7	80 14 40		Tapón	1	1	
200,8	80 14 42		Junta	1	1	
200	845 02 00		Unidad de la carcasa de la bomba	MT DN 150	1	1
200,1	702 27 20		Carcasa de la bomba		1	1
200,4	83 04 56		Tornillo de cabeza hueca hex. M10X35-A4-80	2	2	
200,5	82 81 93		Junta tórica 44,2X5,7 FPM	1	1	
200,6	648 00 00		Cubierta	1	1	
200	845 02 06		Unidad de la carcasa de la bomba	MT DN 150 Acc. taladrada a: EN 1092-2 tab. 9 ANSI B16.1-89; tab.5	1	1
200,1	702 27 26		Carcasa de la bomba		1	1
200,4	83 04 56		Tornillo de cabeza hueca hex. M10X35-A4-80	2	2	
200,5	82 81 93		Junta tórica 44,2X5,7 FPM	1	1	
200,6	648 00 00		Cubierta	1	1	
200	845 02 36		Unidad de la carcasa de la bomba	MT DN 150 Acc. taladrada a: ANSI B16.1-89; tab.5 EN 1092-2 tab. 9	1	1
200,1	702 27 56		Carcasa de la bomba		1	1
200,4	83 04 56		Tornillo de cabeza hueca hex. M10X35-A4-80	2	2	
200,5	82 81 93		Junta tórica 44,2X5,7 FPM	1	1	
200,6	648 00 00		Cubierta	1	1	
200,7	80 14 40		Tapón	1	1	
200,8	80 14 42		Junta	1	1	

Núm. No	N.º de componente No	Tipo	Denominación	Ctdad/versión		
				091	182	
200	845 01 00		Unidad de la carcasa de la bomba	HT DN 100	1	1
200,1	702 81 20		Carcasa de la bomba		1	1
200,4	83 04 56		Tornillo de cabeza hueca hex. M10X35-A4-80		2	2
200,5	82 81 93		Junta tórica 44,2X5,7 FPM		1	1
200,6	648 00 00		Cubierta		1	1
200	845 01 01		Unidad de la carcasa de la bomba	HT DN 100 Acc. taladrada a: EN 1092-2 tab. 9	1	1
200,1	702 81 21		Carcasa de la bomba		1	1
200,4	83 04 56		Tornillo de cabeza hueca hex. M10X35-A4-80		2	2
200,5	82 81 93		Junta tórica 44,2X5,7 FPM		1	1
200,6	648 00 00		Cubierta		1	1
200	845 01 05		Unidad de la carcasa de la bomba	HT DN 100 Acc. taladrada a: ANSI B16.1-89; tab.5	1	1
200,1	702 81 25		Carcasa de la bomba		1	1
200,4	83 04 56		Tornillo de cabeza hueca hex. M10X35-A4-80		2	2
200,5	82 81 93		Junta tórica 44,2X5,7 FPM		1	1
200,6	648 00 00		Cubierta		1	1
200	845 01 31		Unidad de la carcasa de la bomba	HT DN 100 Acc. taladrada a: EN 1092-2 tab. 9	1	1
200,1	702 81 51		Carcasa de la bomba		1	1
200,4	83 04 56		Tornillo de cabeza hueca hex. M10X35-A4-80		2	2
200,5	82 81 93		Junta tórica 44,2X5,7 FPM		1	1
200,6	648 00 00		Cubierta		1	1
200,7	80 14 40		Tapón		1	1
200,8	80 14 42		Junta		1	1
200	845 01 35		Unidad de la carcasa de la bomba	HT DN 100 Acc. taladrada a: ANSI B16.1-89; tab.5	1	1
200,1	702 81 55		Carcasa de la bomba		1	1
200,4	83 04 56		Tornillo de cabeza hueca hex. M10X35-A4-80		2	2
200,5	82 81 93		Junta tórica 44,2X5,7 FPM		1	1
200,6	648 00 00		Cubierta		1	1
200,7	80 14 40		Tapón		1	1
200,8	80 14 42		Junta		1	1
200	845 00 00		Unidad de la carcasa de la bomba	SA DN 80 SA Espiga de guía DN 80	1	1
200,1	702 84 40		Carcasa de la bomba		1	1
200,4	83 04 56		Tornillo de cabeza hueca hex. M10X35-A4-80		2	2
200,5	82 81 93		Junta tórica 44,2X5,7 FPM		1	1
200,6	648 00 00		Cubierta		1	1

ES

Núm. No	N.º de componente No	Tipo	Denominación	Ctdad/versión		
				091	182	
200	845 00 06		Unidad de la carcasa de la bomba	SA DN 80 Acc. taladrada a: EN 1092-2 tab. 9 ANSI B16.1-89; tab.5 SA Espiga de guía DN 80 Acc. taladrada a: EN 1092-2 tab. 9 ANSI B16.1-89; tab.5	1	1
200,1	702 84 46		Carcasa de la bomba		1	1
200,4	83 04 56		Tornillo de cabeza hueca hex. M10X35-A4-80		2	2
200,5	82 81 93		Junta tórica 44,2X5,7 FPM		1	1
200,6	648 00 00		Cubierta		1	1
200	845 00 20		Unidad de la carcasa de la bomba	SA Espiga de guía DN 80 Reajuste a descarga DN 100 SA DN 80 Reajuste a descarga DN 100	1	1
200,1	702 84 70		Carcasa de la bomba		1	1
200,3	84 90 94		Anillo de sellado		1	1
200,4	83 04 56		Tornillo de cabeza hueca hex. M10X35-A4-80		2	2
200,5	82 81 93		Junta tórica 44,2X5,7 FPM		1	1
200,6	648 00 00		Cubierta		1	1
200	845 00 10		Unidad de la carcasa de la bomba	SA DN 80 SA Espiga de guía DN 80	1	1
200,1	702 84 60		Carcasa de la bomba		1	1
200,3	84 90 93		Anillo de sellado		1	1
200,4	83 04 56		Tornillo de cabeza hueca hex. M10X35-A4-80		2	2
200,5	82 81 93		Junta tórica 44,2X5,7 FPM		1	1
200,6	648 00 00		Cubierta		1	1
200	845 00 36		Unidad de la carcasa de la bomba	SA Espiga de guía DN 80 Acc. taladrada a: EN 1092-2 tab. 9 ANSI B16.1-89; tab.5	1	1
200,1	702 84 56		Carcasa de la bomba		1	1
200,4	83 04 56		Tornillo de cabeza hueca hex. M10X35-A4-80		2	2
200,5	82 81 93		Junta tórica 44,2X5,7 FPM		1	1
200,6	648 00 00		Cubierta		1	1
200,7	80 14 40		Tapón		1	1
200,8	80 14 42		Junta		1	1
209	651 07 01		Soporte deslizante		1	1
210	83 04 53		Tornillo de cabeza hueca hex. M12X45-A4-80		4	4
211	479 26 00		Conexión de descarga DN300	BA Desagüe DN 250	1	1
211	379 32 00		Conexión de descarga 8"	BA Desagüe DN 200	1	1
211	281 79 00		Conexión de descarga 8"	BA Desagüe DN 200	1	1
211	295 57 00		Conexión de descarga DN150	ME Desagüe DN 150	1	1
211	309 31 00		Conexión de descarga DN150	ME Rosca: 6-8 NPSM exterior Desagüe DN 150	1	1

Núm. No	N.º de componente No	Tipo	Denominación	Ctdad/versión		
				091	182	
211	309 31 01		Conexión de descarga DN150	MT Dimensión de la barra guía: 50 mm Rosca: ISO G6 exterior Acoplamiento rápido: diám. Storz= 160 mm Desagüe DN 150	1	1
211	259 84 06		Conexión de descarga ISO G4"	AL Rosca: ISO G4A exterior Desagüe DN 100 AL Rosca: ISO G4 exterior Acoplamiento rápido: diám. Storz= 115 mm Desagüe DN 100 AL Rosca: ISO G4 exterior Acoplamiento rápido: diám. Storz= 133 mm Desagüe DN 100	1	1
211	259 82 04		Conexión de descarga DN100	AL Desagüe DN 100	1	1
211	259 84 05		Conexión de descarga 4-8 NPSM	AL Rosca: 4-8 NPSM exterior Desagüe DN 100	1	1
211	310 03 01		Conexión de descarga DN80	SA Desagüe DN 75	1	1
211	385 52 03		Conexión de descarga 3-8 NPSM	SA Rosca: 3-8 NPSM exterior Desagüe DN 75	1	1
211	385 52 04		Conexión de descarga ISO G3"	SA Rosca: ISO G3 exterior Desagüe DN 75	1	1
212	84 34 34		Tornillo de punta hexagonal M20X80-A2-70	ME Rosca: ISO G6 exterior Acoplamiento rápido: diám. Storz= 160 mm Desagüe DN 150	8	8
212	84 34 34		Tornillo de punta hexagonal M20X80-A2-70	ME Rosca: ISO G6 exterior Acoplamiento rápido: diám. Storz= 160 mm Desagüe DN 150	12	12
212	84 34 07		Tornillo de punta hexagonal M16X60-A2-70	AL	4	4
212	81 49 36		Tornillo de cabeza hexagonal M16X65-A4-70	SA	4	4
213	82 35 26		Arandela simple 21X37X3-A2-170HV	ME	8	8
213	82 35 23		Arandela simple 17X30X3-A2-170HV	AL SA	4	4
213	82 35 23		Arandela simple 17X30X3-A2-170HV	AL SA	8	4
215	82 23 62		Tuerca hexagonal M20-A2-70	BA ME	4	4
215	82 23 62		Tuerca hexagonal M20-A2-70	BA ME	12	12
215	82 23 62		Tuerca hexagonal M20-A2-70	BA ME	8	8
215	82 23 61		Tuerca hexagonal M16-A2-70	AL SA	4	4
216	384 45 00		Junta 8"	BA	1	1
216	283 19 00		Junta 8"	BA	1	1
216	295 64 00		Junta 6"	ME	1	1
216	259 83 00		Junta 4"	AL	1	1
216	310 05 00		Junta de 3"	SA	1	1

Núm. No	N.º de componente No	Tipo	Denominación	Ctdad/versión	
				091	182
217	380 92 02		Cumple estándar BA	1	1
217	380 92 01		Cumple estándar BA	1	1
217	396 11 00		Cumple estándar ME AL SA	1	1
217	608 23 02		Pararse Postventa	1	1
218	84 34 32		Tornillo de cabeza hexagonal M20X70-A2-70 BA	4	4
218	84 34 05		Tornillo de punta hexagonal M16X50-A2-70 BA	4	4
218	84 34 04		Tornillo de cabeza hexagonal M16X45-A2-70 MT AL SA	4	4
219	82 35 26		Arandela simple 21X37X3-A2-170HV LT	12	12
219	82 35 26		Arandela simple 21X37X3-A2-170HV LT	20	20
219	82 35 23		Arandela simple 17X30X3-A2-170HV BA	4	4
219	82 35 26		Arandela simple 21X37X3-A2-170HV BA	8	8
219	82 37 85		Arandela simple 18X56X5-A4-140HV ME AL SA	4	4
225	866 16 00		Dispositivo de elevación	1	1
227	83 19 36		Pieza de acoplamiento MT	1	1
227	83 19 33		Pieza de acoplamiento STORTZ ISO G4 115MM HT Acoplamiento rápido: diám. Storz= 115 mm	1	1
227	83 19 34		Pieza de acoplamiento STORTZ ISO G4 133MM HT Acoplamiento rápido: diám. Storz= 133 mm	1	1
229	667 40 01		Pegatina	2	2
231	93 00 77		Manguera replegable ID=6,4 MM SUBCAB S3x6+3x6/3+S(4x0,5) SUBCAB S3x10+3x10/3+S(4x0,5) SUBCAB S3x2,5+3x2,5/3+S(4x0,5)	*	*
231	93 00 78		Manguera replegable ID=9,5 MM SUBCAB S3x16+3x16/3+S(4x0,5)	*	*
232	83 53 58		Terminal de fijación WDU6/10	3	3
232	83 53 58		Terminal de fijación WDU6/10		4
233	83 53 61		Terminal de fijación WDU16, 1000 V	6	6
233	83 53 17		Terminal de fijación WDU35/IK/ZA	6	6
233	83 53 61		Terminal de fijación WDU16, 1000 V	8	8
234	83 53 67		Conexión cruzada WQV 16N/2	3	3
234	650 20 02		Conexión cruzada WQV 16N/10	1	1

Núm. No	N.º de componente No	Tipo	Denominación	Ctdad/versión		
				091	182	
234	83 53 49		Conexión cruzada WQV 35N/2	3	3	
234	650 20 03		Conexión cruzada WQV 35N/10	1	1	
234	83 53 67		Conexión cruzada WQV 16N/2	4	4	
235	83 53 54		Soporte final WEW 35/2	2	2	
236	83 53 50		Partición	1	1	
238	83 93 50		Tira de marca 5 GW (T1, T2, T15, T16)	1	1	
238	81 65 46		Placa de marcado 55 GW (TOMA A TIERRA FUNCIONAL)	1	1	
238	83 93 51		Tira de marca W5, V5, U5, V2, W1, U2, V1, W2, U	1	1	
239	734 59 00		El.conductor a través de la unidad 12X + 6X	Conductores del estátor: 1,50 - 4 mm2 Conductores del estátor: 2,50 - 4 mm2	1	1
239	792 06 00		Unidad eléctrica de paso a través 6X + 2X	Conductores del estátor: 2,50 - 6 mm2	1	1
240	607 48 00	(Ex)	Muelle	1	1	
241	82 78 35		Junta tórica 175X3 NBR	1	1	
241	82 71 33		Junta tórica 175X3 FPM	1	1	
242	642 11 01	(Ex)	Adaptador	1		
242	608 22 11	(Ex)	Adaptador	Camisa de refrigeración	1	
242	642 11 00		Adaptador			1
242	608 22 10		Adaptador PARA CAMISA DE REFRIGERACIÓN	Camisa de refrigeración		1
243	83 02 97		Tornillo de cabeza hueca hex. M8X16-A4-70	2	2	
245	82 75 01		Junta tórica 279,3X5,7 NBR	1	1	
245	82 75 22		Junta tórica 279,3X5,7 FPM	1	1	
246	82 78 39		Junta tórica 230X3 NBR	1	1	
247	82 95 69		Junta tórica 84,4X4 FPM	1	1	
251	642 13 01		Tapón	2	2	
252	82 76 85		Junta tórica 17X3 NBR	2	2	
252	82 79 15		Junta tórica 17X3 FPM	2	2	
253	608 13 02		Camisa de refrigeración	1	1	
254	608 14 02		Difusor de flujo	1	1	
256	608 42 00		Cable de sujeción	3	3	
258	720 14 00		Unidad del manguito	1	1	
264	82 40 81		Arandela simple 32,5X52X2-A2-70	4	4	
264	82 40 82		Arandela simple 34,5X52X2-A2-70	4	4	
264	82 40 69		Arandela simple 35,5X52X2-A2-70	4	4	
265	84 18 00		Manguito del sello (14)-17 MM NBR	2	2	
265	84 18 02		Manguito del sello (20)-23 MM NBR	2	2	

ES

Núm. No	N.º de componente No	Tipo	Denominación	Ctdad/versión	
				091	182
265	84 18 03		Manguito del sello (23)-26 MM NBR	2	2
265	84 18 04		Manguito del sello (26)-29 MM NBR	2	2
265	84 18 06		Manguito del sello (32)-35 MM NBR	2	2
265	84 18 01		Manguito del sello (17)-20 MM NBR	2	2
265	84 18 05		Manguito del sello (29)-32 MM NBR	2	2
266	597 98 02	(Ex)	Manguito	1	1
267	725 06 00		Tapón	3	3
269	518 89 04	(Ex)	Unidad de detección de fugas	1	1
270	608 31 00	(Ex)	Arandela de fijación	1	
271	703 24 01		Reborde	1	1
271	703 23 01		Reborde	1	1
271	703 22 00		Reborde	1	1
271	703 25 01		Reborde	1	1
273	83 04 56		Tornillo de cabeza hueca hex. M10X35-A4-80	1	1
274	845 00 10		Unidad de la carcasa de la bomba	1	
275	679 01 01		Contrapeso	1	1
276	82 01 07		Tornillo de cabeza hueca hex. M 16X50-A2-70	4	4
277	82 23 33		Tuerca hexagonal M10-A4-70	1	1
313	82 71 72		Junta tórica 71,2X3 FPM	1	1
327	83 97 97		Sensor de temperatura PT100, ESTATOR	1	1
328	665 86 00		Sensor de temperatura PT100, COJINETE	1	1
329	718 81 00		Arandela especial	1	1
331	94 05 81		Manguera aislante D=5 MM	*	*
332	665 86 00		Sensor de temperatura PT100, COJINETE	1	1
335	83 53 77		Terminal de fijación WPE 2,5 WS	1	1
337	94 03 34		Manguera replegable ID=6,4 MM	*	*
338	82 40 61		Arandela simple 24,5X35X2- A2-70	1	1
339	84 37 95		Manguito de sellado (10)-12 MM NBR	1	1
339	84 37 97		Manguito del sello (14)-16 MM NBR	1	1
340	678 58 12	(Ex)	Pieza de sujeción de cables 10-(12) MM	1	1
340	678 58 16	(Ex)	Pieza de sujeción de cables 14-(16) MM	1	1
345	94 05 81		Manguera aislante D=5 MM	*	*

Núm. No	N.º de componente No	Tipo	Denominación	Ctdad/versión	
				091	182
350	823 05 00		Supervisión de la bomba	1	1
351	82 62 75		Transformador	1	1
352	83 45 59		Tirante del cable 200X2,4 PA 6/6 -55+105	1	1
353	83 45 59		Tirante del cable 200X2,4 PA 6/6 -55+105	1	1
354	83 43 60		Orejeta de cables UL/CSA 0.50-1.65 MM2 M4	1	1
355	718 81 00		Arandela especial	1	1
356	85 12 64		Bloque de terminales	2	
363	681 58 01		Pegatina	1	1
363	681 58 02		Pegatina	1	
800	84 15 47		Kit de anillos tóricos NBR Postventa	1	1
800	84 15 48		Kit de anillos tóricos FPM Postventa	1	1
808	769 29 00		Kit de bomba N CURVA: 410 "N- Postventa LT"	1	1
808	769 29 01		Kit de bomba N CURVA: 411 "N- Postventa LT"	1	1
808	769 29 02		Kit de bomba N CURVA: 412 "N- Postventa LT"	1	1
808	769 29 03		Kit de bomba N CURVA: 413 "N- Postventa LT"	1	1
808	769 29 04		Kit de bomba N CURVA: 414 "N- Postventa LT"	1	1
808	769 29 05		Kit de bomba N CURVA: 415 "N- Postventa LT"	1	1
808	769 29 06		Kit de bomba N CURVA: 416 "N- Postventa LT"	1	1
808	769 29 07		Kit de bomba N CURVA: 620 "N- Postventa LT"	1	1
808	769 29 08		Kit de bomba N CURVA: 621 "N- Postventa LT"	1	1
808	769 29 09		Kit de bomba N CURVA: 622 "N- Postventa LT"	1	1
808	769 29 10		Kit de bomba N CURVA: 623 "N- Postventa LT"	1	1
808	769 29 11		Kit de bomba N CURVA: 624 "N- Postventa LT"	1	1
808	769 29 12		Kit de bomba N CURVA: 625 "N- Postventa LT"	1	1
808	769 29 13		Kit de bomba N CURVA: 430 "N- Postventa MT"	1	1
808	769 29 14		Kit de bomba N CURVA: 431 "N- Postventa MT"	1	1
808	769 29 15		Kit de bomba N CURVA: 432 "N- Postventa MT"	1	1
808	769 29 16		Kit de bomba N CURVA: 433 "N- Postventa MT"	1	1
808	769 29 17		Kit de bomba N CURVA: 434 "N- Postventa MT"	1	1

ES

Núm. No	N.º de componente No	Tipo	Denominación	Ctdad/versión	
				091	182
808	769 29 18		Kit de bomba N CURVA: 435 "N- Postventa MT"	1	1
808	769 29 19		Kit de bomba N CURVA: 436 "N- Postventa MT"	1	1
808	769 29 20		Kit de bomba N CURVA: 437 "N- Postventa MT"	1	1
808	769 29 21		Kit de bomba N CURVA: 450 "N- Postventa HT"	1	1
808	769 29 22		Kit de bomba N CURVA: 451 "N- Postventa HT"	1	1
808	769 29 24		Kit de bomba N CURVA: 453 "N- Postventa HT"	1	1
808	769 29 25		Kit de bomba N CURVA: 454 "N- Postventa HT"	1	1
808	769 29 26		Kit de bomba N CURVA: 455 "N- Postventa HT"	1	1
808	769 29 27		Kit de bomba N CURVA: 456 "N- Postventa HT"	1	1
808	769 29 28		Kit de bomba N CURVA: 461 "N- Postventa HT"	1	1
808	769 29 29		Kit de bomba N CURVA: 462 "N- Postventa HT"	1	1
808	769 29 30		Kit de bomba N CURVA: 463 "N- Postventa HT"	1	1
808	769 29 31		Kit de bomba N CURVA: 464 "N- Postventa HT"	1	1
808	769 29 32		Kit de bomba N CURVA: 465 "N- Postventa HT"	1	1
808	769 29 33		Kit de bomba N CURVA: 466 "N- Postventa HT"	1	1
808	769 29 34		Kit de bomba N CURVA: 270 "N- Postventa SH"	1	1
808	769 29 35		Kit de bomba N CURVA: 272 "N- Postventa SH"	1	1
808	769 29 36		Kit de bomba N CURVA: 273 "N- Postventa SH"	1	1
808	769 29 37		Kit de bomba N CURVA: 274 "N- Postventa SH"	1	1
808	769 29 38		Kit de bomba N CURVA: 275 "N- Postventa SH"	1	1
808	769 29 39		Kit de bomba N CURVA: 276 "N- Postventa SH"	1	1
808	769 29 41		Kit de bomba N CURVA: 431 "N- Postventa MT"	1	1
808	769 29 42		Kit de bomba N CURVA: 432 "N- Postventa MT"	1	1
808	769 29 43		Kit de bomba N CURVA: 433 "N- Postventa MT"	1	1
808	769 29 44		Kit de bomba N CURVA: 434 "N- Postventa MT"	1	1

Núm. No	N.º de componente No	Tipo	Denominación	Ctdad/versión	
				091	182
808	769 29 46		Kit de bomba N CURVA: 436 "N- Postventa MT"	1	1
808	769 29 47		Kit de bomba N CURVA: 437 "N- Postventa MT"	1	1
808	769 29 49		Kit de bomba N CURVA: 441 "N- Postventa MT"	1	1
808	769 29 50		Kit de bomba N CURVA: 442 "N- Postventa MT"	1	1
808	769 29 51		Kit de bomba N CURVA: 443 "N- Postventa MT"	1	1
808	769 29 52		Kit de bomba N CURVA: 444 "N- Postventa MT"	1	1
808	769 29 53		Kit de bomba N CURVA: 445 "N- Postventa MT"	1	1
808	769 29 54		Kit de bomba N CURVA: 446 "N- Postventa MT"	1	1
808	769 29 55		Kit de bomba N CURVA: 447 "N- Postventa MT"	1	1
808	769 29 56		Kit de bomba N CURVA: 450 "N- Postventa HT"	1	1
808	769 29 57		Kit de bomba N CURVA: 451 "N- Postventa HT"	1	1
808	769 29 59		Kit de bomba N CURVA: 453 "N- Postventa HT"	1	1
808	769 29 60		Kit de bomba N CURVA: 454 "N- Postventa HT"	1	1
808	769 29 61		Kit de bomba N CURVA: 455 "N- Postventa HT"	1	1
808	769 29 62		Kit de bomba N CURVA: 456 "N- Postventa HT"	1	1
808	769 29 63		Kit de bomba N CURVA: 458 "N- Postventa HT"	1	1
808	769 29 64		Kit de bomba N CURVA: 459 "N- Postventa HT"	1	1
808	769 29 65		Kit de bomba N CURVA: 461 "N- Postventa HT"	1	1
808	769 29 66		Kit de bomba N CURVA: 462 "N- Postventa HT"	1	1
808	769 29 67		Kit de bomba N CURVA: 463 "N- Postventa HT"	1	1
808	769 29 68		Kit de bomba N CURVA: 464 "N- Postventa HT"	1	1
808	769 29 69		Kit de bomba N CURVA: 465 "N- Postventa HT"	1	1
808	769 29 70		Kit de bomba N CURVA: 466 "N- Postventa HT"	1	1
808	769 29 74		Kit de bomba N CURVA: 468 "N- Postventa HT"	1	1
808	769 29 75		Kit de bomba N CURVA: 469 "N- Postventa HT"	1	1

ES

Núm. No	N.º de componente No	Tipo	Denominación	Ctdad/versión	
				091	182
808	769 29 76		Kit de bomba N CURVA: 270 "N- SH" Postventa	1	1
808	769 29 77		Kit de bomba N CURVA: 272 "N- SH" Postventa	1	1
808	769 29 78		Kit de bomba N CURVA: 273 "N- SH" Postventa	1	1
808	769 29 79		Kit de bomba N CURVA: 274 "N- SH" Postventa	1	1
808	769 29 80		Kit de bomba N CURVA: 275 "N- SH" Postventa	1	1
808	769 29 81		Kit de bomba N CURVA: 276 "N- SH" Postventa	1	1
808	769 29 82		Kit de bomba N CURVA: 277 "N- SH" Postventa	1	1
808	769 29 83		Kit de bomba N CURVA: 278 "N- SH" Postventa	1	1
808	769 29 84		Kit de bomba N CURVA: 279 "N- SH" Postventa	1	1
900	657 17 08		Kit de reparación básica NBR WCCR/WCCR Postventa	1	1
900	657 17 09		Kit de reparación básica FPM WCCR/WCCR Postventa	1	1
900	657 17 10		Kit de reparación básica NBR WCCR/RSIC Postventa	1	1
900	657 17 11		Kit de reparación básica FPM, WCCR/RSIC Postventa	1	1
901	90 20 76		Monopropilenglicol	*	*
901	90 20 76		Monopropilenglicol	3	3
912	82 76 85		Junta tórica 17X3 NBR	3	3
912	82 79 15		Junta tórica 17X3 FPM	3	3