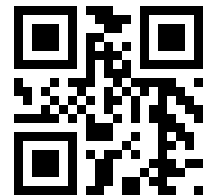


Lista de piezas

886548_2.0



Flygt 3127.161/.191



Índice

1	Introducción.....	2
1.1	Productos especialmente aprobados.....	2
2	Descripción del producto.....	3
2.1	Placa de características.....	3
2.2	Aprobaciones.....	4
2.3	Denominación del producto.....	5
3	Vista detallada.....	7
3.1	Unidad del motor.....	7
3.1.1	Estándar y a prueba de explosiones.....	7
3.2	Unidad hidráulica.....	8
3.2.1	N_ LT.....	8
3.2.2	N_ LT.....	9
3.2.3	N_ MT.....	10
3.2.4	N_ HT.....	11
3.2.5	N_ SH.....	12
3.3	Componentes de instalación.....	13
3.3.1	CP/FP/NP.....	13
3.3.2	CS/FS/NS.....	14
3.3.3	CT/FT/NT.....	15
3.3.4	CZ/FZ/NZ.....	16
3.3.5	LL/NL.....	17
4	Lista de piezas.....	18
4.1	3127.161/.191.....	18

1 Introducción

Finalidad de este manual

La finalidad de este manual es facilitar la información necesaria sobre los pedidos de piezas de repuesto y accesorios.

Exención de la responsabilidad

Utilice siempre piezas originales de Flygt El uso de otras piezas o accesorios puede conllevar la anulación de la garantía o de compensaciones. Xylem no se responsabiliza de daños provocados por el uso de piezas que no sean originales. Para obtener más información, póngase en contacto con el representante local de ventas y servicio.

Datos para pedir piezas de repuesto

Para pedir piezas de repuesto se necesita la siguiente información:

- Número de serie del producto
- Número de pieza
- Cantidad de material a granel, consulte * en las tablas

1.1 Productos especialmente aprobados

Cualificación del personal

Los trabajos de reparación en los productos especialmente aprobados, deberá realizarlo únicamente personal de servicio de Xylem o autorizado por Xylem.

Inspección de la precisión de las dimensiones

Las piezas de repuesto marcadas con (EX) después del número de pieza están sujetas a inspección sobre la precisión de las dimensiones cuando se usan con productos con aprobación especial.

2 Descripción del producto

Productos incluidos

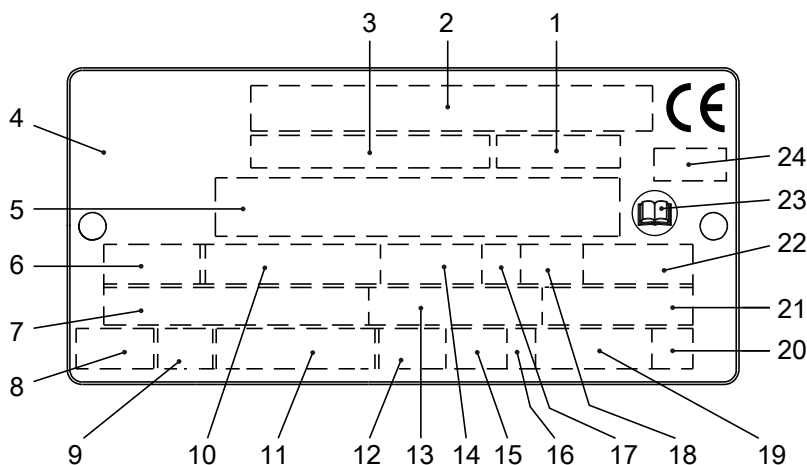
Bomba	Unidad del motor no a prueba de explosiones	Unidad del motor a prueba de explosiones	Motor de alta eficiencia (LSPM)	Hidráulico C	Hidráulico D	Hidráulico F	Hidráulico H	Hidráulico L	Hidráulico P	Hidráulico M (Trituradora)	Picadora hidráulica	Hidráulico N (Hard-Iron™)	Adaptive N™ Elemento hidráulico
3127.161	X												X ³
3127.191		X											X ³
¹ Hard-Iron™ ² Acero inoxidable ³ Hierro fundido, gris													

Información específica de la bomba

Para saber el peso, la corriente, la tensión, la potencia nominal y la velocidad específicos, consulte la placa de características de la bomba.

2.1 Placa de características

La placa de características es una etiqueta metálica situada en la carcasa principal de los productos. En ella aparecen las especificaciones del producto. Los productos aprobados especialmente también tienen una placa de aprobación.



1. Código de curva o código de hélice
2. Número de serie
3. Número del producto
4. País de origen
5. Información adicional
6. Fase, tipo de corriente, frecuencia
7. Tensión nominal
8. Protección térmica
9. Clase de aislamiento
10. Potencia nominal del eje
11. Estándar internacional


WS006257A

- 12. Clase de protección
- 13. Corriente nominal
- 14. Velocidad nominal
- 15. Profundidad máxima de inmersión
- 16. Dirección de la rotación: L= izquierda, R = derecha
- 17. Clase de funcionamiento
- 18. Factor de funcionamiento
- 19. Peso del producto
- 20. Letra de código de rotor bloqueado
- 21. Factor de potencia
- 22. Temperatura ambiente máxima
- 23. Consultar el manual de instalación
- 24. Organismo notificado/solo para los productos con aprobación Ex y EN

Imagen 1: Placa de características

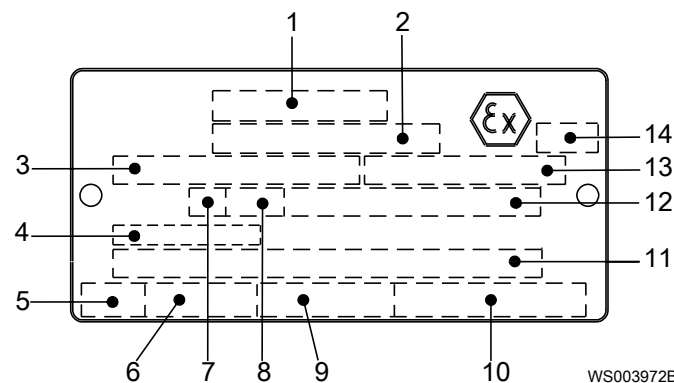
2.2 Aprobaciones

Aprobaciones del producto para lugares peligrosos

Bomba	Aprobación
<ul style="list-style-type: none"> • 3127.191 	Norma Europea (EN) <ul style="list-style-type: none"> • Directiva ATEX • EN 60079-0:2012/A11:2013, EN 60079-1:2007, EN 13463-1:2009, EN 13463-5:2011 •  II 2 G c Ex d IIB T4 Gb
	IEC <ul style="list-style-type: none"> • IECEx scheme • IEC 60079-0, IEC 60079-1 • Ex d IIB T4 Gb
	FM (FM Approvals) <ul style="list-style-type: none"> • Explosion proof for use in Class I, Div. 1, Group C and D • Dust ignition proof for use in Class II, Div. 1, Group E, F and G • Suitable for use in Class III, Div. 1, Hazardous Locations
	CSA Ex <ul style="list-style-type: none"> • Explosion proof for use in Class I, Div. 1, Group C and D

Placa de aprobación de EN

En esta ilustración se describe la placa de aprobación de EN y la información que contiene.

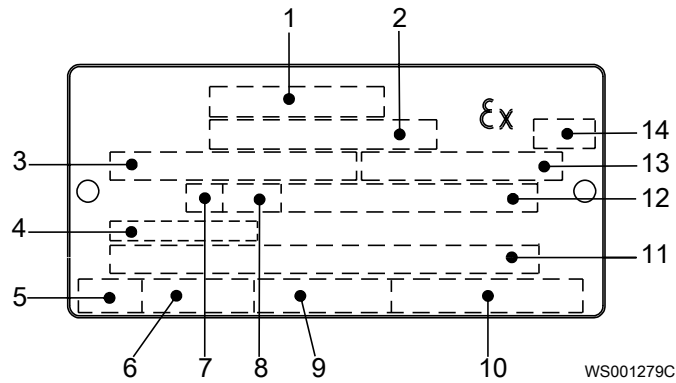


1. Aprobación
2. Autoridad homologadora y número de aprobación
3. Unidad del motor aprobada
4. Temperatura de la entrada del cable
5. Tiempo de parada
6. Corriente de arranque o corriente nominal
7. Clase de funcionamiento
8. Factor de funcionamiento
9. Potencia consumida
10. Velocidad nominal
11. Información adicional
12. Temperatura ambiente máxima
13. Número de serie
14. Etiqueta ATEX

Placa de aprobación de IEC

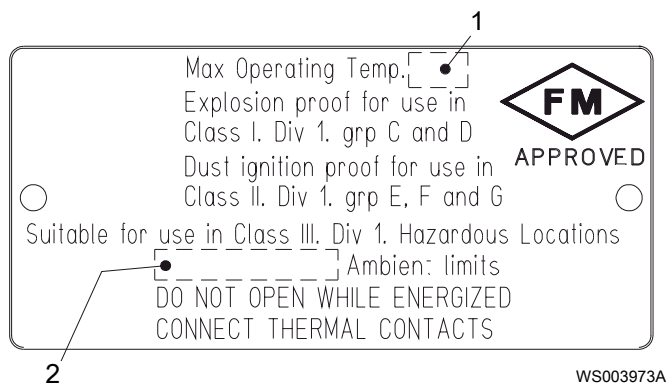
IEC esta ilustración se describe la placa de aprobación de IEC y la información que contiene.

Norma internacional; no para países miembros de la UE



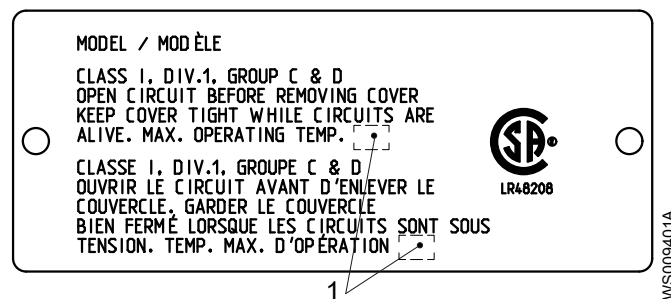
Placa de aprobación de FM

En esta ilustración se describe la placa de aprobación de FM y la información que contiene.



Placa de aprobación de CSA

En esta ilustración se describe la placa de aprobación de CSA y la información que contiene.



2.3 Denominación del producto

Instrucciones de lectura

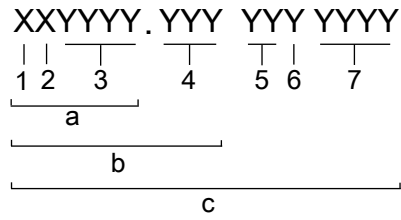
En esta sección, los caracteres de código están ilustrados de acuerdo a ello:

X = letra

Y = dígito

Los diferentes tipos de código están marcados con a, b y c. Los parámetros de código están marcados con números.

Códigos y parámetros



WS006265B

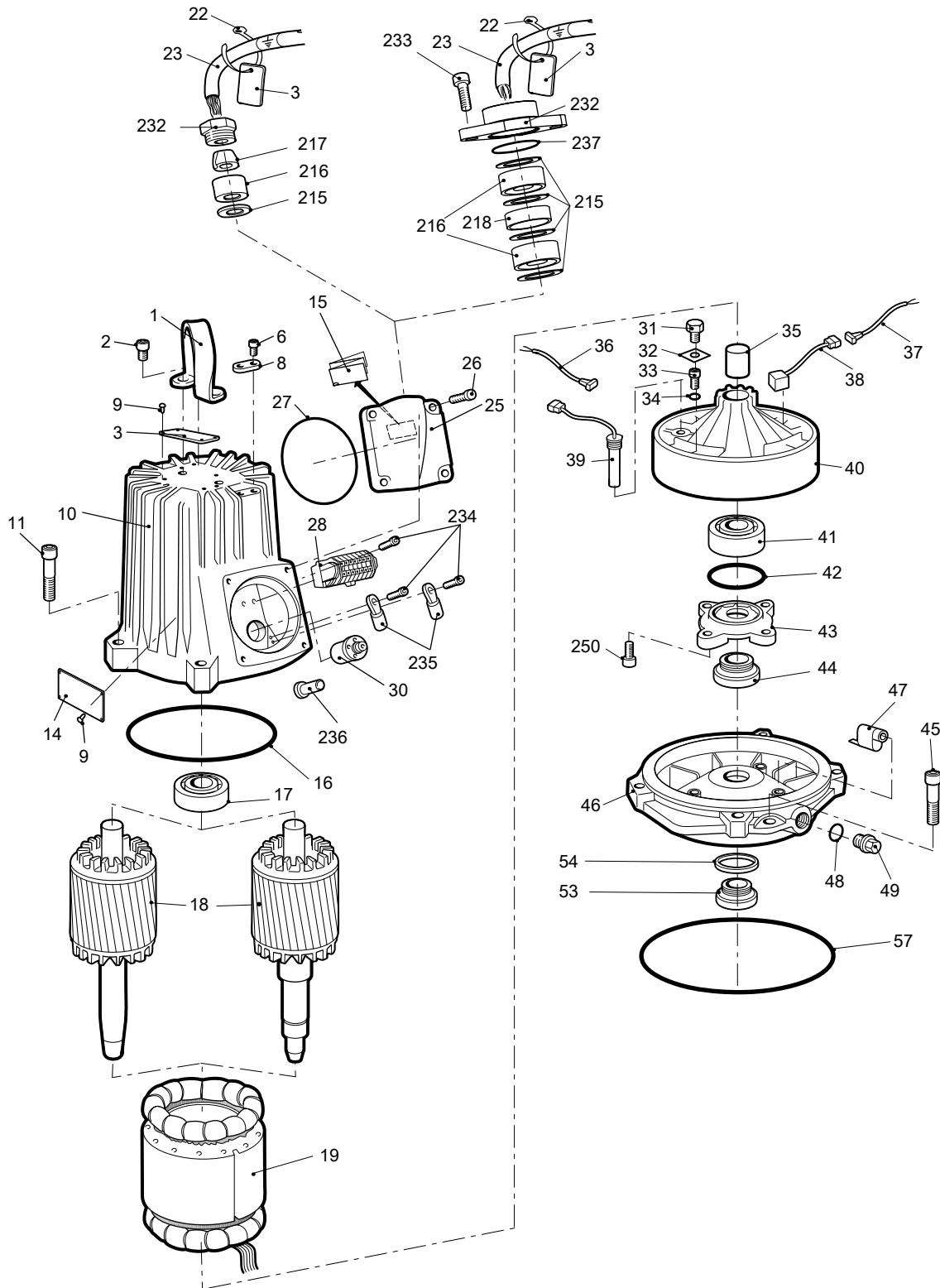
Tipo de llamada	Número	Indicación
Tipo de código	a	Denominación de venta
	b	Código del producto
	c	Número de serie
Parámetro	1	Extremo hidráulico
	2	Tipo de instalación
	3	Código de ventas
	4	Modelo
	5	Año de fabricación
	6	Ciclo de producción
	7	Número consecutivo

3 Vista detallada

3.1 Unidad del motor

3.1.1 Estándar y a prueba de explosiones

3127



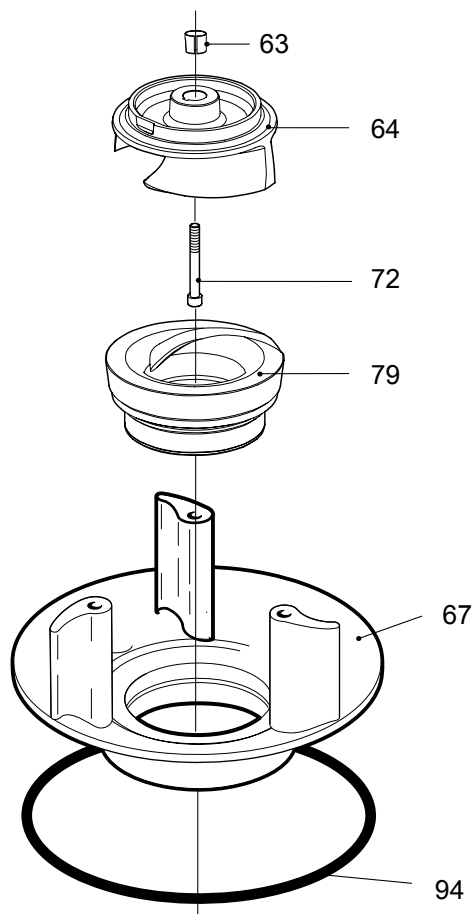
31582C

3.2 Unidad hidráulica

3.2.1 N_LT

LL, Curva: 420 – 422

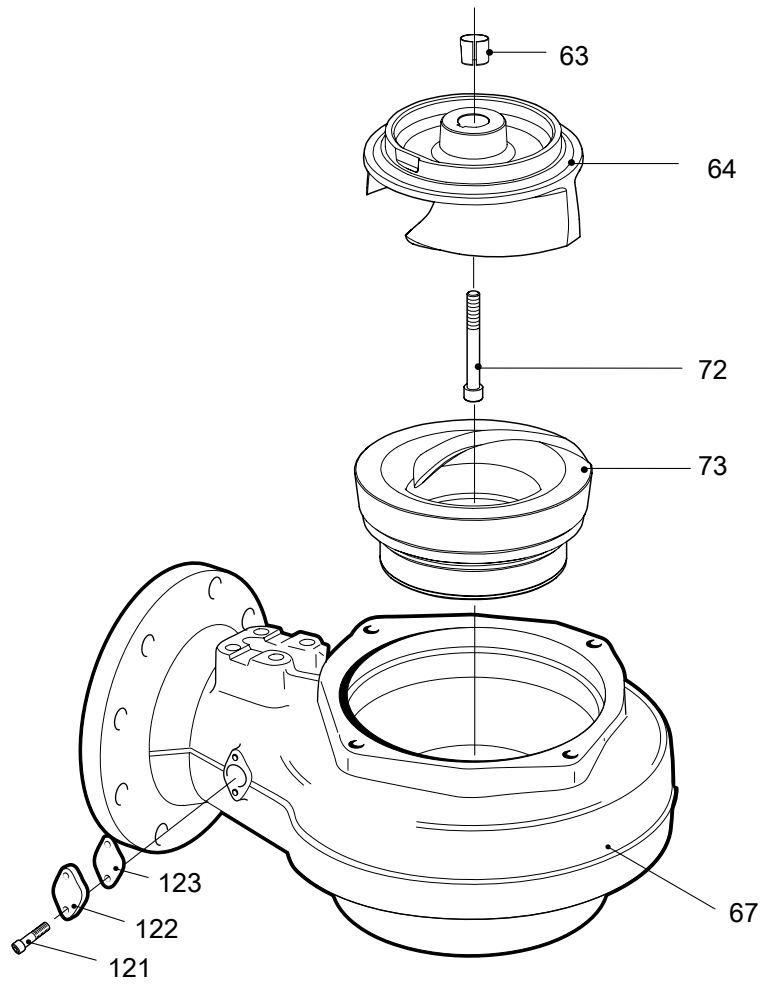
NL 3127 LT



30490B

3.2.2 N_LT

Pump housing,
N_3127 LT

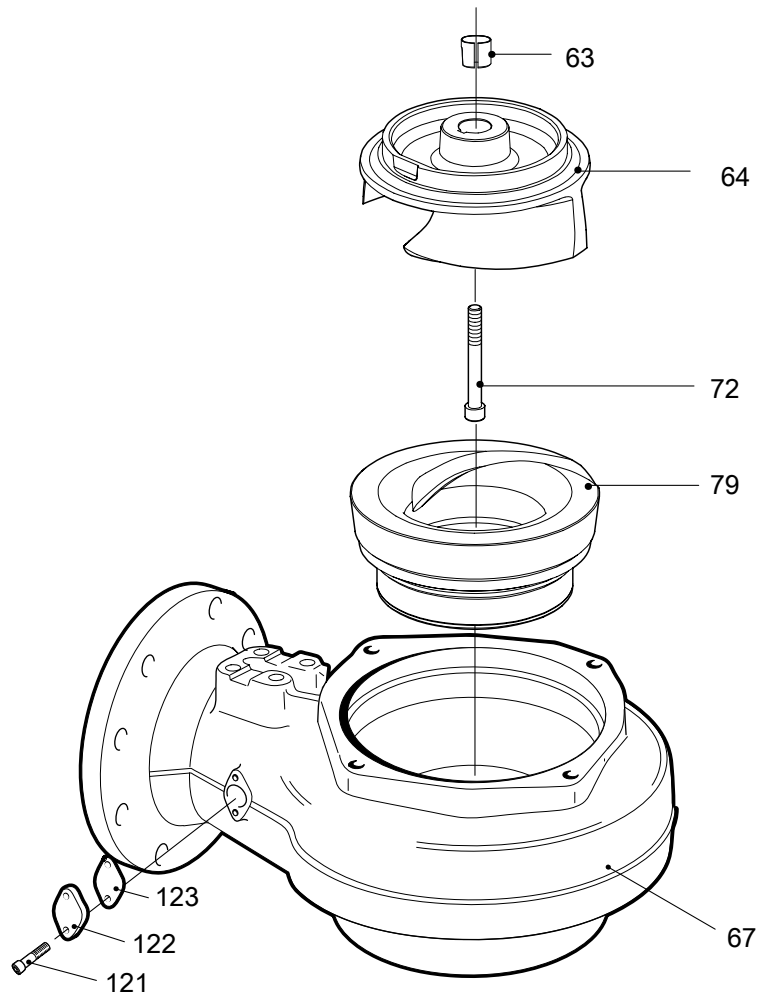


30491C

3.2.3 N_ MT

Curva: 437 – 439

N_ 3127 MT

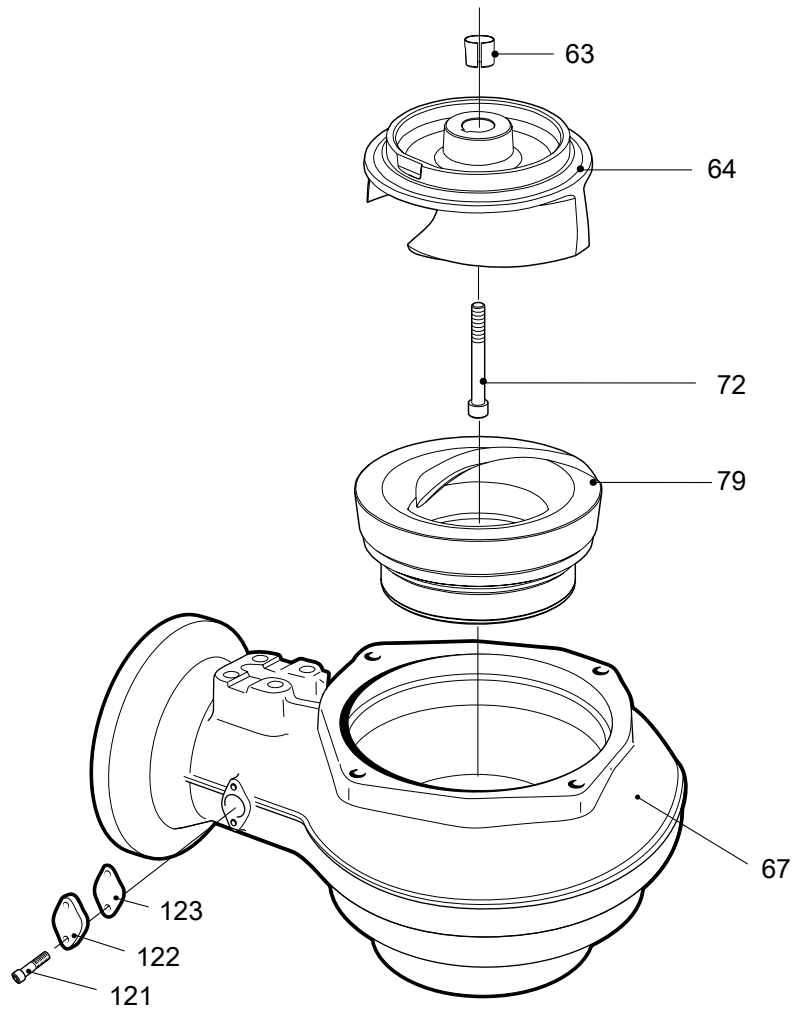


30564C

3.2.4 N_ HT

Curva 486 – 489

N_ 3127 HT

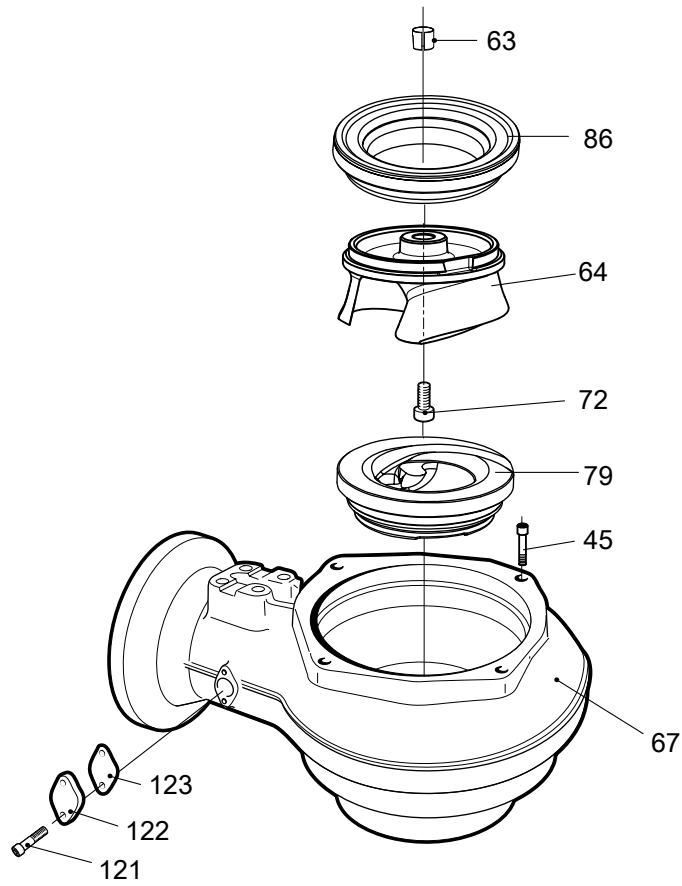


30931B

3.2.5 N_SH

Curva: 245 – 249

N_3127 SH

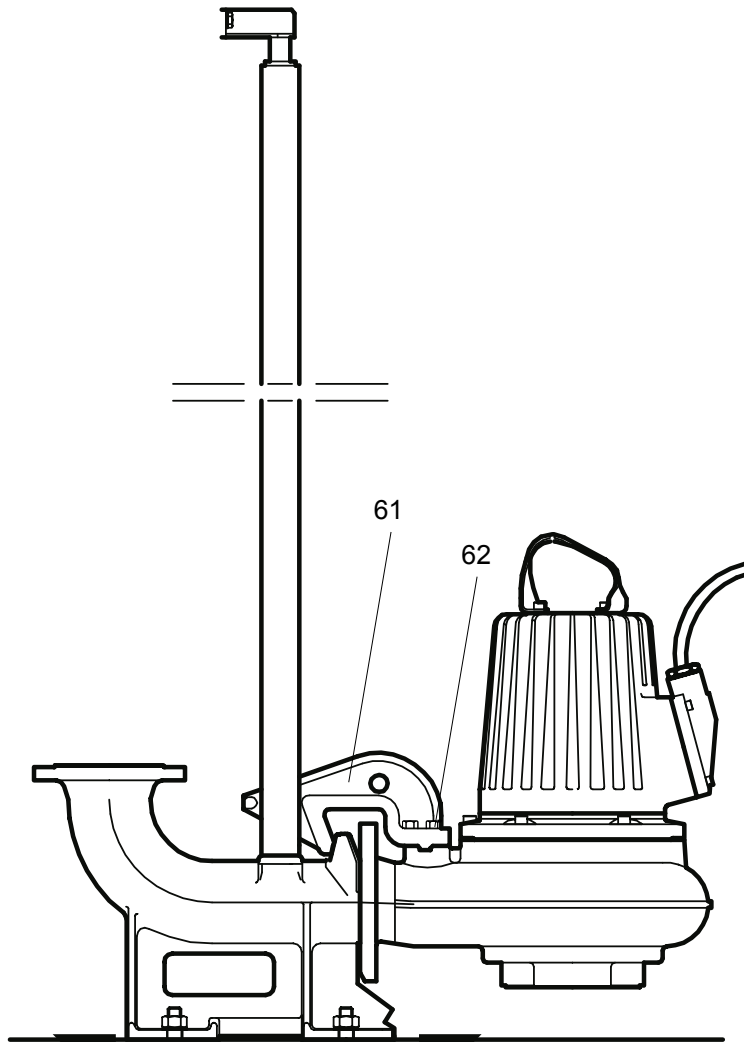


31400A

3.3 Componentes de instalación

3.3.1 CP/FP/NP

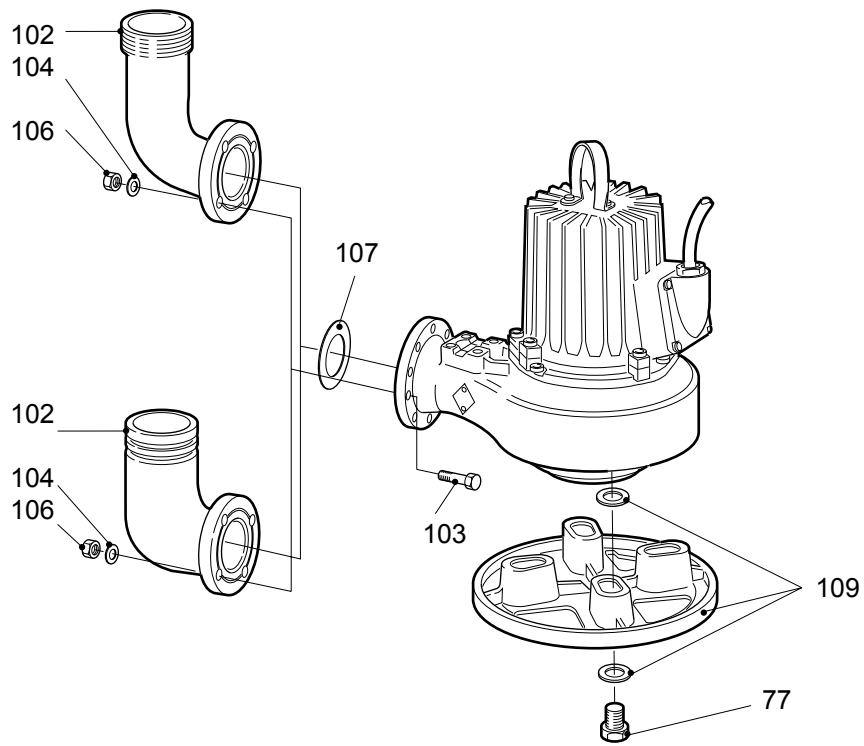
CP/FP/NP 3127



30741

3.3.2 CS/FS/NS

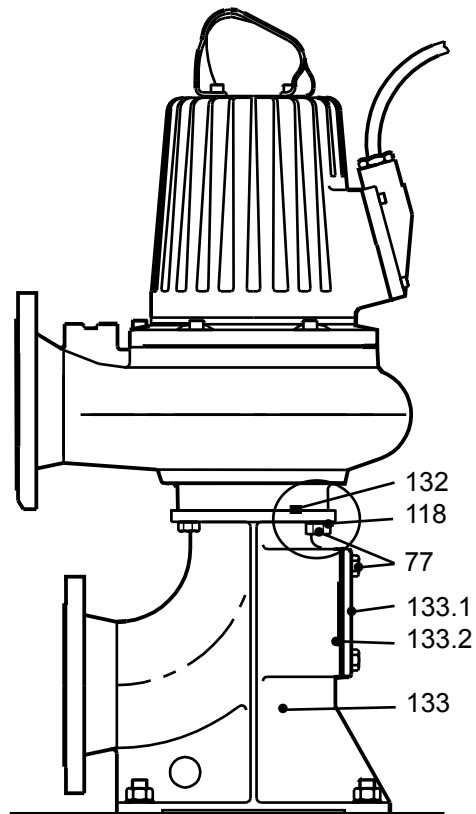
CS/DS/FS/NS 3127



30253B

3.3.3 CT/FT/NT

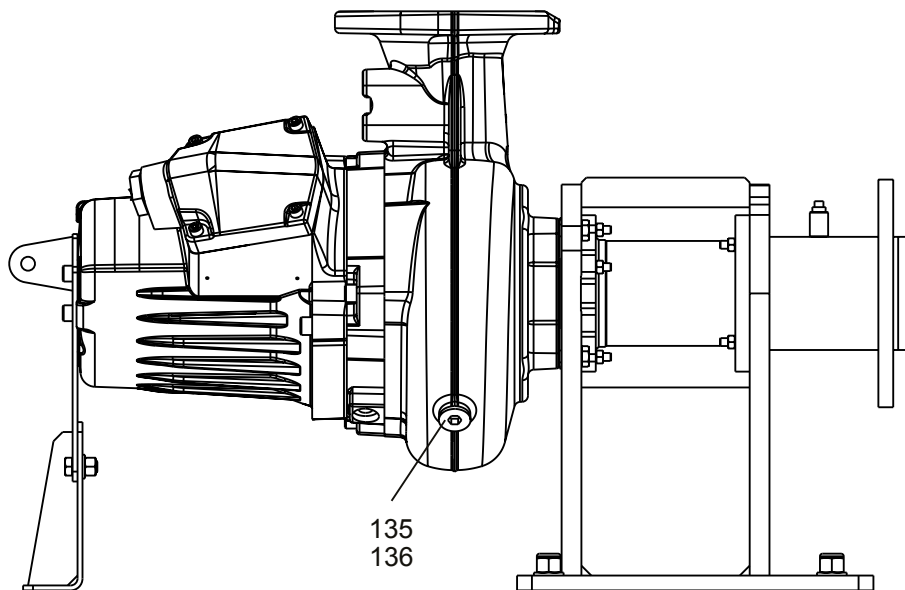
CT/FT/NT 3127



30742

3.3.4 CZ/FZ/NZ

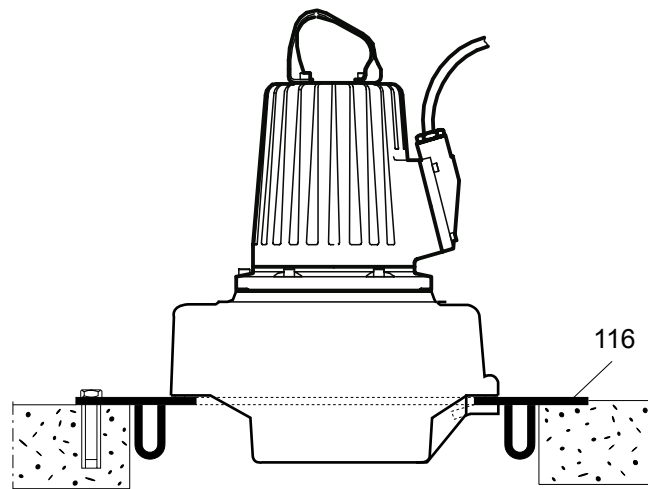
CZ/FZ/NZ 3127



31500

3.3.5 LL/NL

LL/NL 3127



30275A

4 Lista de piezas

4.1 3127.161/.191

Núm. Núm.	Núm. pieza	Tipo	Denominación	Ctdad/versión	
				161	191
1	477 11 01		Asa de elevación	1	1
2	83 03 23		Tornillo de cabeza hueca hex. M10X25-A4-70	2	2
3	630 68 00		Placa de datos USAR 6306801 COMO PIEZA DE REPUESTO	2	2
6	83 02 58		Tornillo de cabeza hueca hex. M5X12-A4-70		2
8	279 29 00		Placa de conexión a tierra		1
9	82 20 88		Tornillo del motor 4X5-A2/A4	6	10
9	82 20 88		Tornillo del motor 4X5-A2/A4	2	
10	443 53 00		Cubierta del estátor	1	
10	443 53 05	(Ex)	Cubierta del estátor		1
11	83 03 30		Tornillo de cabeza hueca hex. M 10X60-A4-70	4	4
13	630 76 00		Placa PRODUCTO CON AGUA CALIENTE	1	
14	630 69 00		Placa de certificado EN		2
14	630 69 01	(Ex)	Placa de certificado IECEX		2
14	630 70 00		Placa del certificado FM		2
14	801 03 00		Placa del nombre		1
15	772 17 00		Placa de conexión	1	1
16	82 74 97		Junta tórica 239,5X5,7 NBR	1	
16	82 80 86		Junta tórica 239,3X5,7 FPM	1	
16	82 74 97		Junta tórica 239,5X5,7 NBR		1
17	83 32 36		Cojinete de bolas 6207,35X72X17	1	1
18	791 37 01		Unidad del eje	21-10-4	1
18	791 37 00		Unidad del eje	21-12-4	1
18	443 59 05		Unidad del eje	21-12-4	1
18	801 35 00		Unidad del eje	21-11-2	1
18	798 93 01	(Ex)	Unidad del eje	21-10-4	1
18	798 93 00	(Ex)	Unidad del eje	21-12-4	1
18	798 92 00	(Ex)	Unidad del eje	21-11-2	1
19	426 63 02		Estátor 21-10-4a	50 Hz 4 polos 230 V D 400 V Y P2=4,70 kW	1
19	426 63 01		Estátor 21-10-4a	50 Hz 4 polos 400 V D 690 V Y P2=4,70 kW	1
19	426 63 12		Estátor 21-10-4a	60 Hz 4 polos 220 V-230 V Y// 440 V-460 V YSER P2=5,60 kW/7,50 hp	1
19	426 63 28		Estátor 21-10-4a	50 Hz 4 polos 190V D P2=4,70 kW 60 Hz 4 polos 200 V-220 V D P2=5,60 kW/7,50 hp	1

Núm. Núm.	Núm. pieza	Tipo	Denominación	Ctdad/versión	
				161	191
19	426 63 34		Estátor 21-10-4a 50 Hz 4 polos 220 V D 380 V Y P2=4,70 kW 60 Hz 4 polos 260 V D 440 V-460 V Y P2=5,60 kW/7,50 hp	1	1
19	426 63 38		Estátor 21-10-4a 50 Hz 4 polos 380 V D 660 V Y P2=4,70 kW 60 Hz 4 polos 440 V-460 V D P2=5,60 kW/7,50 hp	1	1
19	426 63 40		Estátor 21-10-4a 50 Hz 4 polos 400 V D P2=4,70 kW 60 Hz 4 polos 400 V D P2=5,60 kW/ 7,50 hp	1	1
19	426 63 44		Estátor 21-10-4a 50 Hz 4 polos 400 V-440 V D P2=4,70 kW 60 Hz 4 polos 480 V D P2=5,60 kW/ 7,50 hp	1	1
19	426 63 52		Estátor 21-10-4a 50 Hz 4 polos 500 V D P2=4,70 kW 60 Hz 4 polos 600 V D P2=5,60 kW/ 7,50 hp	1	1
19	309 44 12		Estátor 21-12-4a 60 Hz 4 polos 220 V-230 V Y// 440 V-460 V YSER P1=6,90 kW 60 Hz 4 polos 220 V-230 V Y// 440 V-460 V YSER P2=7,50 kW/10 hp Monofásico 60 Hz 4 polos 220 V-240 V P2=5,60 kW/7,50 hp	1	1
19	309 44 28		Estátor 21-12-4a 50 Hz 4 polos 190 V-200 V D P2=5,90 kW 60 Hz 4 polos 200 V-208 V D P1=6,80 kW 50 Hz 4 polos 190 V-200 V D Máx. P1=6,20 kW 60 Hz 4 polos 200 V-208 V D P2=7,50 kW/10 hp	1	1
19	309 44 29		Estátor 21-12-4a 60 Hz 4 polos 220 V-230 V D 380 V Y P1=6,80 kW 60 Hz 4 polos 220 V-230 V D 380 V Y P2=7,50 kW/10 hp	1	1
19	309 44 30		Estátor 21-12-4a 60 Hz 4 polos 380 V D 660 V Y P1=6,70 kW 60 Hz 4 polos 380 V D 660 V Y P2=7,50 kW/10 hp	1	1
19	309 44 34		Estátor 21-12-4a 50 Hz 4 polos 230 V D 400 V Y P2=7,50 kW 50 Hz 4 polos 220 V-230 V D 380 V-400 V Y P2=5,90 kW 60 Hz 4 polos 260 V D 440 V-460 V Y P1=6,80 kW 50 Hz 4 polos 220 V-230 V D 380 V-400 V Y Máx. P1=6,20 kW 60 Hz 4 polos 260 V D 440 V-460 V Y P2=7,50 kW/10 hp	1	1

Núm. Núm.	Núm. pieza	Tipo	Denominación	Ctdad/versión	
				161	191
19	309 44 38		Estátor 21-12-4a 50 Hz 4 polos 380 V-415 V D 690 V Y P2=7,50 kW 50 Hz 4 polos 380 V-400 V D 660 V-690 V Y P2=5,90 kW 60 Hz 4 polos 440 V-460 V D P1=6,90 kW 50 Hz 4 polos 380 V-400 V D 660 V-690 V Y Máx. P1=6,30 kW 60 Hz 4 polos 440 V-460 V D P2=7,50 kW/10 hp	1	1
19	309 44 40		Estátor 21-12-4a 60 Hz 4 polos 400 V D P1=6,90 kW 60 Hz 4 polos 400 V D P2=7,50 kW/10 hp	1	1
19	309 44 44		Estátor 21-12-4a 50 Hz 4 polos 415 V-440 V D P2=5,90 kW 50 Hz 4 polos 415 V-440 V D P1=6,20 kW	1	1
19	309 44 52		Estátor 21-12-4a 50 Hz 4 polos 500 V D P2=5,90 kW 60 Hz 4 polos 575 V-600 V D P1=6,80 kW 60 Hz 4 polos 575 V-600 V D P2=7,50 kW/10 hp	1	1
19	309 49 12		Estátor 21-11-2a 60 Hz 2 polos 220 V-230 V Y// 440 V-460 V YSER P2=8,20 kW/11 hp	1	1
19	309 49 28		Estátor 21-11-2a 50 Hz 2 polos 190 V-200 V D P2=7,40 kW 60 Hz 2 polos 200 V-220 V D P2=8,20 kW/11 hp	1	1
19	309 49 29		Estátor 21-11-2a 60 Hz 2 polos 220 V-230 V D 380 V Y P2=8,20 kW/11 hp	1	1
19	309 49 30		Estátor 21-11-2a 60 Hz 2 polos 380 V D 660 V Y P2=8,20 kW/11 hp	1	1
19	309 49 34		Estátor 21-11-2a 50 Hz 2 polos 220 V D 380 V Y P2=7,40 kW 60 Hz 2 polos 260 V D 440 V-460 V Y P2=8,20 kW/11 hp	1	1
19	309 49 38		Estátor 21-11-2a 50 Hz 2 polos 380 V D 660 V Y P2=7,40 kW 60 Hz 2 polos 440 V-460 V D P2=8,20 kW/11 hp	1	1
19	309 49 40		Estátor 21-11-2a 60 Hz 2 polos 400 V D P2=8,20 kW/11 hp	1	1
19	309 49 44		Estátor 21-11-2a 50 Hz 2 polos 400 V-440 V D P2=7,40 kW 60 Hz 2 polos 480 V D P2=8,20 kW/11 hp	1	1
19	309 49 52		Estátor 21-11-2a 50 Hz 2 polos 500 V D P2=7,40 kW 60 Hz 2 polos 575 V-600 V D P2=8,20 kW/11 hp	1	1
19	309 49 01		Estátor 21-11-2a 50 Hz 2 polos 230 V D 400 V Y P2=7,40 kW	1	1

Núm. Núm.	Núm. pieza	Tipo	Denominación	Ctdad/versión	
				161	191
19	309 49 02		Estátor 21-11-2a 50 Hz 2 polos 400 V D 690 V Y P2=7,40 kW	1	1
22	83 45 59		Tirante del cable 200X2,4 PA 6/6 -55+105	1	1
23	94 20 42		Subcab del cable del motor 4G2,5	*	*
23	94 20 43		Subcab del cable del motor 4G4	*	*
23	94 20 59		Subcab del cable del motor 4G2,5+2X1,5	*	*
23	94 20 60		Subcab del cable del motor 4G4+2X1,5	*	*
23	94 20 82		Subcab del cable del motor 7G2,5+2X1,5	*	*
23	94 20 80		Subcab del cable del motor 7G4+2X1,5	*	*
23	94 20 56		Subcab del cable del motor 6G4+2X1,5	*	*
23	94 19 81		Subcab del cable del motor 4G10+S(2X0,5)	*	*
23	94 17 23		Cable del motor 3X2,5MM	*	*
23	94 19 90		Subcab del cable del motor S3X2,5+3X2,5/3+S(4X0,5)	*	*
23	94 17 24		Cable del motor APANTALLADO 6X2,5+2*1,5	*	*
25	443 51 00		Cubierta de entrada	1	1
25	443 50 00		Cubierta de entrada	1	1
25	443 50 03	(Ex)	Cubierta de entrada		1
26	83 04 45		Tornillo de cabeza hueca hex. M8X35-A4-80	4	4
27	82 74 78		Junta tórica 124,5X3,0-NBR	1	
27	82 95 60		Junta tórica 123X3 FPM	1	
27	82 74 78		Junta tórica 124,5X3,0-NBR		1
30	734 59 00		El.conductor a través de la unidad 12X + 6X	1	
30	734 59 00		El.conductor a través de la unidad 12X + 6X		1
					Cubierta del estátor sellada Detector de fugas en el alojamiento del estátor: FLS SmartRun posible Cubierta del estátor sellada
31	439 44 01	(Ex)	Tornillo M14X1,25		3
32	596 07 00		Arandela cuadrada		3
33	82 17 64		Tornillo de corte TAPTITE-M6X20	3	3
34	82 50 60		Arandela de sellado DUBO NR 301	3	3
35	443 57 02		Manguito SIS 14 41 04-6	1	
35	443 57 00		Manguito SIS 14 41 04-6	1	
35	443 57 01		Manguito SIS 14 41 04-6	1	
36	504 78 06		Unidad de cable	1	
37	504 78 07		Unidad de cable	1	1
38	518 89 02		Sensor de fugas (FLS)	1	1
39	505 12 00		Sensor de fugas (CLS30)	1	

Núm. Núm.	Núm. pieza	Tipo	Denominación	Ctdad/versión		
				161	191	
40	800 27 00		Soporte del cojinete	1		
40	800 27 02		Soporte del cojinete	1		
40	443 55 11	(Ex)	Soporte del cojinete VERSIÓN EX		1	
41	83 30 17		Cojinete de bolas 35X80X34,9 MM	1	1	
42	82 78 15		Junta tórica 78X4 NBR	1		
42	82 79 18		Junta tórica 78X4 FPM	1		
42	82 78 15		Junta tórica 78X4 NBR		1	
43	614 49 00		Cubierta del cojinete	1	1	
44	720 63 31		Sello mecánico AL203/WCCR FPM	1		
44	720 63 30		Sello mecánico WCCR/WCCR FPM	1		
44	720 63 31		Sello mecánico AL203/WCCR FPM		1	
44	720 63 30		Sello mecánico WCCR/WCCR FPM		1	
45	83 03 48		Tornillo de cabeza hueca hex. M12X40-A4-70	5	5	
46	761 16 00		Fondo de la cámara de aceite MECH. SELLO 720 63 XX	1		
46	761 16 01		Fondo de la cámara de aceite MECH. SELLO 549 07 XX	1		
46	761 16 00		Fondo de la cámara de aceite MECH. SELLO 720 63 XX		1	
47	443 49 00		Manguito	1	1	
48	82 73 90		Junta tórica 19,2 X 3 NBR	2		
48	82 72 95		Junta tórica 19,2 x 3 FPM	2		
48	82 73 90		Junta tórica 19,2 X 3 NBR		2	
49	428 22 17		Tornillo de inspección LATÓN	2	2	
53	720 63 00		Sello mecánico WCCR/WCCR FPM, NBR	1	1	
53	720 63 02		Sello mecánico RSIC/RSIC FPM	1	1	
53	549 07 01		Sello mecánico WCCR/WCCR FPM	1		
54	591 79 00		Anillo del inserto	1		
57	82 74 98		Junta tórica 249,3 x 5,7 NBR	1	1	
59	436 10 00		Anillo		1	
61	380 91 00		Soporte deslizante	1	1	
62	83 04 53		Tornillo de cabeza hueca hex. M12X45-A4-80	4	4	
63	798 81 00		Unidad del manguito	1	1	
64	798 69 03		Unidad del impulsor	LT 50 Hz Código de curva: 424	1	1
64	798 69 19		Unidad del impulsor	LT 50 Hz Código de curva: 425 LT 60 Hz Código de curva: 425	1	1
64	798 69 41		Unidad del impulsor	LT 50 Hz Código de curva: 426 LT 60 Hz Monofásico Código de curva: 426	1	1
64	798 63 00		Unidad del impulsor	MT 50 Hz Código de curva: 437	1	1
64	798 63 18		Unidad del impulsor	MT 50 Hz Código de curva: 438 MT 60 Hz Código de curva: 438	1	1

Núm. Núm.	Núm. pieza	Tipo	Denominación	Ctdad/versión	
				161	191
64	798 63 32		Unidad del impulsor MT 50 Hz Código de curva: 439 MT 60 Hz Código de curva: 439	1	1
64	798 51 00		Unidad del impulsor SH 50 Hz Código de curva: 245	1	1
64	798 51 07		Unidad del impulsor SH 50 Hz Código de curva: 246	1	1
64	798 51 16		Unidad del impulsor SH 50 Hz Código de curva: 247 SH 60 Hz Código de curva: 247	1	1
64	798 51 25		Unidad del impulsor SH 50 Hz Código de curva: 248 SH 60 Hz Código de curva: 248	1	1
64	798 51 34		Unidad del impulsor SH 50 Hz Código de curva: 249 SH 60 Hz Código de curva: 249	1	1
64	798 57 03		Unidad del impulsor HT 50 Hz Código de curva: 486	1	1
64	798 57 23		Unidad del impulsor HT 50 Hz Código de curva: 487 HT 60 Hz Código de curva: 487	1	1
64	798 57 43		Unidad del impulsor HT 50 Hz Código de curva: 488 HT 60 Hz Código de curva: 488	1	1
64	798 57 63		Unidad del impulsor HT 50 Hz Código de curva: 489 HT 60 Hz Código de curva: 489	1	1
67	309 27 22		Alojamiento de la bomba LT N DN 150 Instalación: P	1	1
67	465 14 22		Alojamiento de la bomba HT N DN 100 Instalación: P	1	1
67	309 25 20		Alojamiento de la bomba MT N DN 150 Instalación: P	1	1
67	426 44 20		Alojamiento de la bomba MT N DN 100 Instalación: P	1	1
67	309 26 30		Carcasa de la bomba SH N DN 80 Instalación: P	1	1
67	309 27 26		Alojamiento de la bomba LT N DN 150 Acc. taladrada a: EN 1092-2 tab. 9 ANSI B16.1-89; tab.5 Instalación: P S T X	1	1
67	309 25 26		Alojamiento de la bomba MT N DN 150 Acc. taladrada a: EN 1092-2 tab. 9 ANSI B16.1-89; tab.5 Instalación: P S T X	1	1
67	426 44 22		Alojamiento de la bomba MT N DN 100 Acc. taladrada a: EN 1092-2 tab. 9 Instalación: P T S X	1	1
67	426 44 21		Carcasa de la bomba MT N DN 100 Acc. taladrada a: ANSI B16.1-89; tab.5 Instalación: P T X	1	1
67	465 14 24		Alojamiento de la bomba HT N DN 100 Acc. taladrada a: EN 1092-2 tab. 9 Instalación: P S T X	1	1
67	465 14 05		Alojamiento de la bomba HT N DN 100 Acc. taladrada a: ANSI B16.1-89; tab.5 Instalación: P T X	1	1
67	309 26 61		Carcasa de la bomba SH N DN 80 Acc. taladrada a: EN 1092-2 tab. 9 Instalación: P S T X	1	1
67	309 26 05		Carcasa de la bomba SH N DN 80 Acc. taladrada a: ANSI B16.1-89; tab.5 Instalación: P T S X	1	1
67	309 27 36		Alojamiento de la bomba LT N DN 150 Acc. taladrada a: EN 1092-2 tab. 9 ANSI B16.1-89; tab.5 Instalación: Z Tapón de drenaje	1	1
67	309 25 36		Alojamiento de la bomba MT N DN 150 Acc. taladrada a: EN 1092-2 tab. 9 ANSI B16.1-89; tab.5 Instalación: Z Tapón de drenaje	1	1
67	426 44 31		Alojamiento de la bomba MT N DN 100 Acc. taladrada a: EN 1092-2 tab. 9 Instalación: Z Tapón de drenaje	1	1

Núm. Núm.	Núm. pieza	Tipo	Denominación	Ctdad/versión		
				161	191	
67	426 44 35		Alojamiento de la bomba	MT N DN 100 Acc. taladrada a: ANSI B16.1-89; tab.5 Instalación: Z Tapón de drenaje	1	1
67	465 14 31		Alojamiento de la bomba	HT N DN 100 Acc. taladrada a: EN 1092-2 tab. 9 Instalación: Z Tapón de drenaje	1	1
67	465 14 35		Alojamiento de la bomba	HT N DN 100 Acc. taladrada a: ANSI B16.1-89; tab.5 Instalación: Z Tapón de drenaje	1	1
67	309 26 81		Carcasa de la bomba	SH N DN 80 Acc. taladrada a: EN 1092-2 tab. 9 Instalación: Z Tapón de drenaje	1	1
67	309 26 85		Carcasa de la bomba	SH N DN 80 Acc. taladrada a: ANSI B16.1-89; tab.5 Instalación: Z Tapón de drenaje	1	1
67	396 73 00		Recubrimiento difusor	LT N Tubería de columna DN 600 Instalación: L	1	1
72	83 02 67		Tornillo de cabeza hueca hex. M12X70-A4-70		1	1
77	81 41 81		Tornillo de cabeza hexagonal M16X40-A4-70		4	4
77	81 49 12		Tornillo de cabeza hexagonal M12X35-A4-70		4	4
79	766 54 00		Anillo del inserto	LT 50 Hz	1	1
79	680 34 00		Anillo del inserto	LT 60 Hz	1	1
79	725 40 00		Anillo del inserto	MT 50 Hz	1	1
79	682 49 00		Anillo del inserto	MT 60 Hz	1	1
79	725 40 00		Anillo del inserto	SH 50 Hz	1	1
79	682 49 00		Anillo del inserto	SH 60 Hz	1	1
79	682 49 00		Anillo del inserto	HT 50 Hz	1	1
79	682 49 00		Anillo del inserto	HT 60 Hz	1	1
86	769 79 00		Anillo del inserto		1	1
87	80 97 40		Pasador 12X35-A4-70		2	2
94	82 83 41		Junta G		1	1
97	84 34 38		Tornillo de punta hexagonal M20X120-A2-70		4	4
98	82 35 26		Arandela simple 21X37X3-A2-170HV		4	4
99	82 23 62		Tuerca hexagonal M20-A2-70		4	4
102	309 80 00		Conexión de descarga 8"	LT DN 200	1	1
102	259 82 04		Conexión de descarga DN100	HT DN 100	1	1
102	259 84 05		Conexión de descarga 4-8 NPSM	SH DN 100	1	1
102	259 84 06		Conexión de descarga ISO G4"	MT Rosca: 4-8 NPSM exterior DN 100	1	1
102	259 84 06		Conexión de descarga ISO G4"	HT Rosca: 4-8 NPSM exterior DN 100	1	1
102	259 84 06		Conexión de descarga ISO G4"	MT Rosca: ISO G4A exterior DN 100	1	1
102	295 57 00		Conexión de descarga DN150	HT Rosca: ISO G4A exterior DN 100	1	1
102	309 31 00		Conexión de descarga DN150	MT Rosca: ISO G4A exterior DN 100	1	1
102	295 57 00		Conexión de descarga DN150	MT LT DN 150	1	1
102	309 31 00		Conexión de descarga DN150	MT LT Rosca: 6-8 NPSM exterior DN 150	1	1

Núm. Núm.	Núm. pieza	Tipo	Denominación	Ctdad/versión	
				161	191
102	385 52 04		Conexión de descarga ISO G3" SH Rosca: ISO G3 exterior DN 75 Acoplamiento rápido: Storz	1	1
102	309 31 01		Conexión de descarga DN150 MT Rosca: ISO G6A exterior Acoplamiento rápido: Storz DN 150	1	1
102	340 88 00		Conexión de descarga 4" HT DN 100	1	1
102	340 89 00		Conexión de descarga 4-8 NPSM HT Rosca: 4-8 NPSM exteriorDN 100	1	1
102	310 03 01		Conexión de descarga DN80 HT DN 75	1	1
102	385 52 03		Conexión de descarga 3-8 NPSM SH Rosca: 3-8 NPSM exterior DN 75	1	1
103	81 49 60		Tornillo de cabeza hexagonal M20X70-A4-70 MT LT	8	8
103	81 49 35		Tornillo de cabeza hexagonal M16X60-A4-70 MT HT SH	4	4
103	81 49 36		Tornillo de cabeza hexagonal M16X65-A4-70 HT SH	4	4
103	84 34 32		Tornillo de cabeza hexagonal M20X70-A2-70 Opcional	2	
104	82 35 78		Arandela simple 17X30X3-A4-170HV MT HT SH	4	4
104	82 38 00		Arandela simple 13X24X4-A4-170HV HT SH	8	8
106	82 23 38		Tuerca hexagonal M20-A4-70 MT LT	8	8
106	82 23 37		Tuerca hexagonal M16-A4-70 MT HT SH	4	4
106	82 23 35		Tuerca hexagonal M12-A4-70 HT	2	2
107	295 64 00		Junta 6" MT LT	1	1
107	259 83 00		Junta 4" MT HT SH	1	1
107	310 05 00		Junta de 3" HT SH	1	1
107	339 87 00		Junta HT	1	1
109	436 94 01		Pedestal MT LT SH	1	1
109	436 94 00		Pedestal HT SH	1	1
111	83 18 46		Pieza de acoplamiento SH Rosca: ISO G3 exterior DN 75 Acoplamiento rápido: Storz	1	1
111	83 19 36		Pieza de acoplamiento MT Rosca: ISO G6A exterior Acoplamiento rápido: Storz DN 150	1	1
111	83 18 28		Pieza de acoplamiento Opcional	1	
116	416 13 01		Placa 393X8	1	1
118	82 35 78		Arandela simple 17X30X3-A4-170HV LT MT	4	4

Núm. Núm.	Núm. pieza	Tipo	Denominación	Ctdad/versión		
				161	191	
118	82 35 77		Arandela simple 13X24X2,5-A4-170HV	HT SH	4	4
121	83 03 23		Tornillo de cabeza hueca hex. M10X25-A4-70		2	2
122	433 56 00		Cubierta		1	1
123	647 99 00		Junta		1	1
125	396 70 00		Tornillo del tirador compl. M16X265 10,9		1	1
125	438 58 00		Tornillo de cabeza hexagonal M16X218 10,9	Opcional	1	1
132	82 74 88		Junta tórica 174,3X5,7 NBR		1	1
132	82 74 86		Junta tórica 164,3 x 5,7 NBR		1	1
132	82 74 17		Junta tórica 124,3 X 5,7- NBR		1	1
133	309 46 00		Conexión de succión	Sin taladrar	1	1
	133,1 309 48 00		Puerta de limpieza		1	1
	133,2 303 88 00		Junta		1	1
	133,3 81 41 81		Tornillo de cabeza hexagonal M16X40-A4-70		4	4
133	309 46 06		Conexión de succión	LT Taladrado de acuerdo con: EN 1092-2 tab. 8 ANSI B16.1-89; tab.5 DN 200	1	1
	133,1 309 48 00		Puerta de limpieza		1	1
	133,2 303 88 00		Junta		1	1
	133,3 81 41 81		Tornillo de cabeza hexagonal M16X40-A4-70		4	4
133	309 46 07		Conexión de succión	LT Taladrado de acuerdo con: EN 1092-2 tab. 9 DN 200	1	1
	133,1 309 48 00		Puerta de limpieza		1	1
	133,2 303 88 00		Junta		1	1
	133,3 81 41 81		Tornillo de cabeza hexagonal M16X40-A4-70		4	4
133	303 85 00		Conexión de aspiración FIJA	Sin taladrar MT	1	1
	133,1 303 87 00		Puerta de limpieza		1	1
	133,2 303 88 00		Junta		1	1
	133,3 81 41 81		Tornillo de cabeza hexagonal M16X40-A4-70		4	4
133	303 85 06		Conexión de aspiración FIJA	MT Taladrado de acuerdo con: EN 1092-2 tab. 9 ANSI B16.1-89; tab.5 DN 150	1	1
	133,1 303 87 00		Puerta de limpieza		1	1
	133,2 303 88 00		Junta		1	1
	133,3 81 41 81		Tornillo de cabeza hexagonal M16X40-A4-70		4	4
133	303 72 00		Conexión de aspiración FIJA	Sin taladrar HT SH	1	1
	133,1 81 49 06		Tornillo de cabeza hexagonal M12X30-A4-70		4	4
	133,2 303 76 00		Puerta de limpieza		1	1
	133,3 303 77 00		Junta		1	1

Núm. Núm.	Núm. pieza	Tipo	Denominación	Ctdad/versión		
				161	191	
133	303 72 01		Conexión de aspiración FIJA	HT SH Taladrado de acuerdo con: EN 1092-2 tab. 9 DN 100	1	1
133,1	81 49 06		Tornillo de cabeza hexagonal M12X30-A4-70		4	4
133,2	303 76 00		Puerta de limpieza		1	1
133,3	303 77 00		Junta		1	1
133	303 72 05		Conexión de succión	SH HT Taladrado de acuerdo con: ANSI B16.1-89; tab.5 DN 100	1	1
133,1	81 49 06		Tornillo de cabeza hexagonal M12X30-A4-70		4	4
133,2	303 76 00		Puerta de limpieza		1	1
133,3	303 77 00		Junta		1	1
134	554 30 15		Motor de arranque START 351-400-B-532-14		1	
135	80 14 41		Junta	SH LT MT	1	1
135	80 14 41		Junta	SH LT MT	2	2
136	80 14 39		Tapón	SH LT MT	1	1
136	80 14 39		Tapón	SH LT MT	2	2
162	93 00 77		Manguera replegable ID=6,4 MM		*	*
169	667 40 00		Pegatina		2	2
215	82 40 61		Arandela simple 24,5X35X2-A2-70		1	1
215	82 40 82		Arandela simple 34,5X52X2-A2-70		4	4
216	84 17 91		Manguito del sello (12)-14 MM FPM		1	1
216	84 17 93		Manguito del sello (16)-18 MM NBR		1	1
216	84 18 02		Manguito del sello (20)-23 MM NBR		2	2
216	84 18 03		Manguito del sello (23)-26 MM NBR		2	2
216	84 17 92		Manguito del sello (14)-16 MM NBR		1	1
216	84 17 94		Manguito del sello (18)-20 MM NBR		1	1
217	678 58 14		Pieza de sujeción de cables 12-(14) MM		1	1
217	678 58 18		Pieza de sujeción de cables 16-(18) MM		1	1
217	678 58 16		Pieza de sujeción de cables 14-(16) MM		1	1
217	678 58 20		Pieza de sujeción de cables 14-(16) MM		1	1
218	597 98 02		Manguito		1	1
229	82 70 86		Cap 6X16 MM PVC		1	1
230	83 44 23		Empalme cerrado 4,0-9,0 (AWG 8)		2	2

Núm. Núm.	Núm. pieza	Tipo	Denominación	Ctdad/versión	
				161	191
230	83 42 62		Empalme cerrado 0,33-0,82 (AWG 22-18)	2	2
231	94 03 33		Manguera replegable ID=3,2 MM	*	*
231	94 03 34		Manguera replegable ID=6,4 MM	*	*
232	397 81 00		Tornillo del casquillo Pr 37	1	1
232	642 17 00		Brida de entrada (20)-32 MM	1	1
233	83 03 48		Tornillo de cabeza hueca hex. M12X40-A4-70	2	2
234	82 17 61		Tornillo de corte TAPTITE-M6X12	3	3
235	83 43 58		Orejeta de cables UL/CSA 1,04-2,62 MM2 M6	1	1
235	83 42 96		Orejeta de cables 2,5-6 MM2 M6	1	1
235	83 43 48		Orejeta de cables CSA 10 MM2 M6	1	1
235	83 43 62		Orejeta de cables UL/CSA 0,50-1,65 MM2 M6	1	1
236	83 44 23		Empalme cerrado 4,0-9,0 (AWG 8)	1	1
236	83 42 65		Bloque de terminales 600 V/20 A UL	2	2
236	83 42 65		Bloque de terminales 600 V/20 A UL	3	3
236	83 42 65		Bloque de terminales 600 V/20 A UL	1	
236	83 42 67		Bloque de terminales 600 V/20 A UL	2	
236	83 44 24		Empalme cerrado 3-6 (AWG 12-10)	2	2
237	82 74 63		Junta tórica 49,5X3 NBR	1	1
238	83 53 21		Terminal de fijación SAK6/35 038056 EL-AUTOM	6	6
238	83 53 30		Abrazadera del terminal SAK10/35 EL-AUTM	6	
238	83 53 30		Abrazadera del terminal SAK10/35 EL-AUTM		6
239	83 53 22		Placa de extremo APPA - 11796	1	1
240	83 53 31		Soporte final 35X15	2	2
241	443 68 00		Riel 35 X 15	1	1
242	722 00 00		Placa de marcado 5-GW (U1,V1,W1,W2,U2,V1)	2	
242	722 00 00		Placa de marcado 5-GW (U1,V1,W1,W2,U2,V1)		2
243	471 77 01		Tira de marca 5-GW (U1,V1,W1,W2,U2,V1)	2	2
250	82 17 64		Tornillo de corte TAPTITE-M6X20	4	4
350	799 11 00		Kit de entrada del cable	1	1
350	799 56 00		Kit de entrada del cable	1	1
800	80 32 33		Kits de juntas tóricas <40 GR NO PARA: D,F,ST 3127.090,170,180,890	1	1
800	80 32 74		Kit de juntas tóricas <40 GR PARA D,F,ST NBR 3127.090/180F,D,SUP.HT	1	1
900	601 89 09		Kit de reparación básico 3127.090,180	1	1
			CARBURO DE VOLFRAMIO - CARBURO DE VOLFRAMIO. CARBURO DE VOLFRAMIO - CARBURO DE VOLFRAMIO.		

Núm. Núm.	Núm. pieza	Tipo	Denominación	Ctdad/versión		
				161	191	
900	601 89 10		Kit de reparación básico 3127.090,180	CARBURO DE VOLFRAMIO - CARBURO DE VOLFRAMIO. CARBURO DE VOLFRAMIO - CARBURO DE VOLFRAMIO.	1	1
900	693 19 00		Kit de reparación básico	NBR D 35MM, WCCR/WCCR D35WCCR/AI203 ACTIVO	1	1
900	693 19 01		Kit de reparación básico	NBR D 35MM, WCCR/WCCR D35WCCR/AI203 ACTIVO	1	1
900	693 19 02		Kit de reparación básico	NBR D 35MM, SIC/SIC D35WCCR/ AI203 ACTIVO	1	
900	693 19 03		Kit de reparación básico	NBR D 35MM, SIC/SIC D35WCCR/ AI203 ACTIVO	1	
900	693 19 06		Kit de reparación básico		1	1
900	693 19 07		Kit de reparación básico		1	1
901	90 17 52		Aceite ISO VG 32		2	2
904	436 97 00		Herramienta de montaje		1	1
912	82 73 90		Junta tórica 19,2 X 3 NBR		4	
912	82 74 78		Junta tórica 124,5X3,0-NBR		1	
912	82 72 95		Junta tórica 19,2 x 3 FPM		4	
912	82 95 60		Junta tórica 123X3 FPM		1	
912	82 73 90		Junta tórica 19,2 X 3 NBR			4
912	82 74 78		Junta tórica 124,5X3,0-NBR			1