

Lista de piezas

886500\_2.0



# Flygt 3102.160/.190



# Índice

1	Introducción.....	2
1.1	Productos especialmente aprobados.....	2
2	Descripción del producto.....	3
2.1	Placa de características.....	3
2.2	Aprobaciones.....	4
2.2.1	Aprobaciones del producto para lugares peligrosos.....	4
2.3	Denominación del producto.....	5
3	Vista detallada.....	7
3.1	Unidad del motor.....	7
3.1.1	Estándar y a prueba de explosiones.....	7
3.2	Unidad hidráulica.....	8
3.2.1	N_SH.....	8
3.2.2	N_MT.....	9
3.2.3	N_LT.....	10
3.3	Componentes de instalación.....	11
3.3.1	NS.....	11
3.3.2	NT.....	12
3.3.3	NZ.....	13
3.3.4	NL.....	14
3.3.5	NP.....	15
4	Lista de piezas.....	16
4.1	3102.160/190.....	16

# 1 Introducción

## **Propósito de este manual**

La finalidad de este manual es facilitar la información necesaria sobre los pedidos de piezas de repuesto y accesorios.

## **Exención responsabilidad**

Utilice siempre piezas originales de Flygt El uso de otras piezas o accesorios puede conllevar la anulación de la garantía o de compensaciones. Xylem no se responsabiliza de daños provocados por el uso de piezas que no sean originales. Para obtener más información, póngase en contacto con el representante local de ventas y servicio.

## **Datos para pedir piezas de repuesto**

Para pedir piezas de repuesto se necesita la siguiente información:

- Número de serie del producto
- Referencia
- Cantidad de material a granel, consulte \* en las tablas

## 1.1 Productos especialmente aprobados

### **Cualificación del personal**

Los trabajos de reparación en los productos especialmente aprobados, deberá realizarlo únicamente personal de servicio de Xylem o autorizado por Xylem.

### **Inspección de la precisión de las dimensiones**

Las piezas de repuesto marcadas con (EX) después del número de pieza están sujetas a inspección sobre la precisión de las dimensiones cuando se usan con productos con aprobación especial.

# 2 Descripción del producto

## Productos incluidos

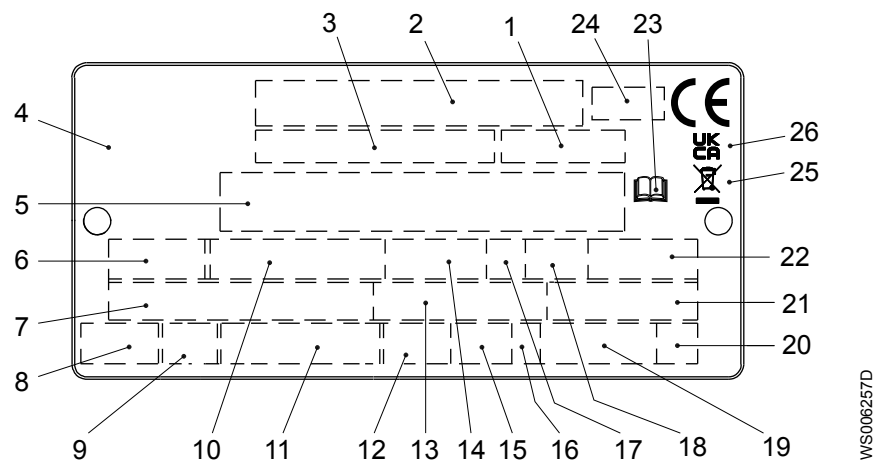
Bomba	Unidad del motor no a prueba de explosiones	Unidad del motor a prueba de explosiones	Motor de alta eficiencia (LSPM)	Hidráulico D	Hidráulico F	Hidráulico M (Trituradora)	Adaptive N™ Elemento hidráulico
3102.160	X						X <sup>3</sup>
3102.190		X					X <sup>3</sup>
<sup>1</sup> Hard-Iron™ <sup>2</sup> Acero inoxidable <sup>3</sup> Hierro fundido, gris							

### Información específica de la bomba

Para saber el peso, la corriente, la tensión, la potencia nominal y la velocidad específicos, consulte la placa de características de la bomba.

## 2.1 Placa de características

La placa de características es una etiqueta metálica situada en la carcasa principal de los productos. En ella aparecen las especificaciones del producto. Los productos aprobados especialmente también tienen una placa de aprobación.



1. Código de curva o código de hélice
2. Número de serie
3. Número de producto
4. País de origen
5. Información adicional
6. Fase, tipo de corriente, frecuencia
7. Tensión nominal
8. Protección térmica
9. Clase de aislamiento

WS006257D

- 10. Potencia nominal del eje
- 11. Estándar internacional
- 12. Grado de protección
- 13. Corriente nominal
- 14. Velocidad nominal
- 15. Profundidad máxima de inmersión
- 16. Dirección de la rotación: L= izquierda, R = derecha
- 17. Clase de funcionamiento
- 18. Factor de funcionamiento
- 19. Peso del producto
- 20. Letra de código de rotor bloqueado
- 21. Factor de potencia
- 22. Temperatura ambiente máxima
- 23. Leer el manual de instalación
- 24. Organismo notificado/solo para los productos con aprobación Ex y EN
- 25. Símbolo de la Directiva WEEE
- 26. Etiqueta UKCA

Figura 1: Placa de características



## 2.2 Aprobaciones

### 2.2.1 Aprobaciones del producto para lugares peligrosos

3102

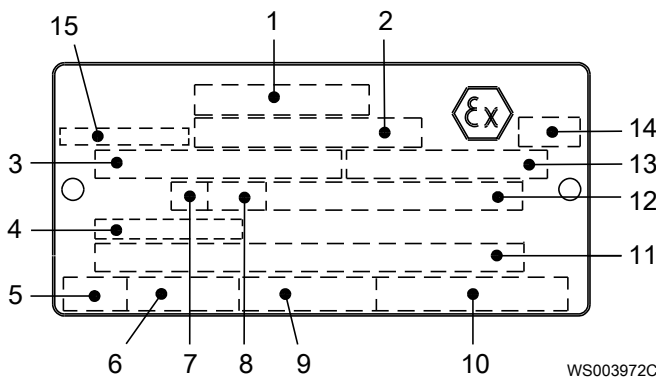
En esta tabla se muestran las aprobaciones del producto para los siguientes productos:

- 3102.190

Tipo	Aprobación
Norma Europea (EN)	<ul style="list-style-type: none"> <li>• Directiva ATEX</li> <li>• EN IEC 60079-0:2018, EN 60079-1:2014, EN ISO 80079-36:2016, EN ISO 80079-37:2016</li> <li>•  II 2 G Ex db h IIB T4 Gb</li> </ul>
IEC	<ul style="list-style-type: none"> <li>• IECEx scheme</li> <li>• IEC 60079-0:2017, IEC 60079-1:2014-06, ISO 80079-36:2016, ISO 80079-37:2016</li> <li>• Ex db h IIB T4 Gb</li> </ul>
FM (FM Approvals)	<ul style="list-style-type: none"> <li>• Explosion proof for use in Class I, Div. 1, Group C and D</li> <li>• Dust ignition proof for use in Class II, Div. 1, Group E, F and G</li> <li>• Suitable for use in Class III, Div. 1, Hazardous Locations</li> </ul>
CSA Ex	<ul style="list-style-type: none"> <li>• Explosion proof for use in Class I, Div. 1, Group C and D</li> </ul>
UKEx	<ul style="list-style-type: none"> <li>• UK SI 2016 No. 1107</li> <li>• EN IEC 60079-0:2018, EN 60079-1:2014, EN ISO 80079-36:2016, EN ISO 80079-37:2016</li> <li>•  II 2 G Ex db h IIB T4 Gb</li> </ul>

### Placa de aprobación de EN

En esta ilustración se describe la placa de aprobación de EN y la información que contiene.

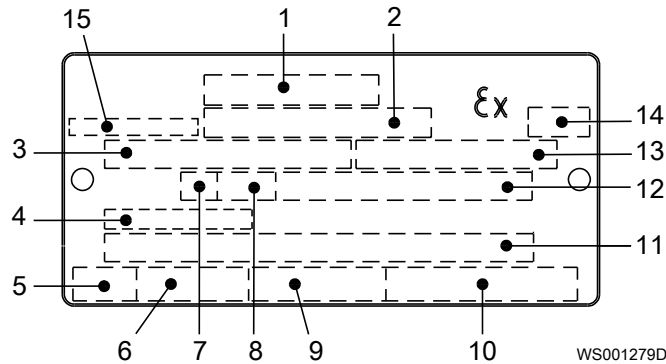


1. Aprobación
2. Autoridad homologadora y número de aprobación
3. Unidad del motor aprobada
4. Temperatura de la entrada del cable
5. Tiempo de parada
6. Corriente de arranque o corriente nominal
7. Clase de funcionamiento
8. Factor de funcionamiento
9. Potencia consumida
10. Velocidad nominal
11. Información adicional
12. Temperatura ambiente máxima
13. Número de serie
14. Etiqueta ATEX
15. País de origen

### Placa de aprobación de IEC

IEC esta ilustración se describe la placa de aprobación de IEC y la información que contiene.

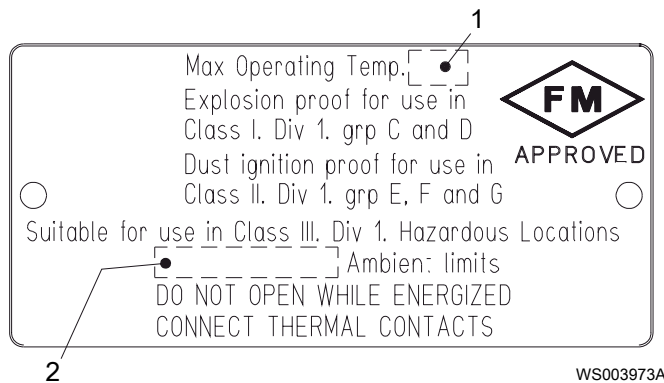
Norma internacional; no para países miembros de la UE



1. Aprobación
2. Autoridad homologadora y número de aprobación
3. Unidad del motor aprobada
4. Temperatura de la entrada del cable
5. Tiempo de parada
6. Corriente de arranque o corriente nominal
7. Clase de funcionamiento
8. Factor de funcionamiento
9. Potencia consumida
10. Velocidad nominal
11. Información adicional
12. Temperatura ambiente máxima
13. Número de serie
14. Etiqueta ATEX
15. País de origen

### Placa de aprobación de FM

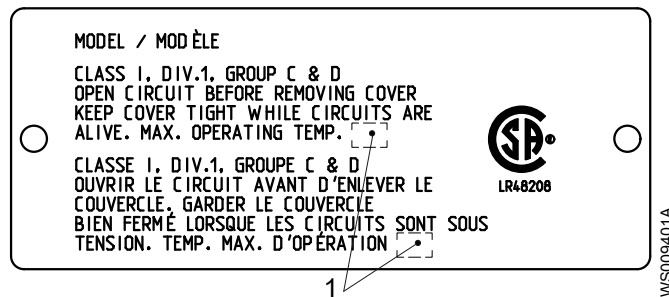
En esta ilustración se describe la placa de aprobación de FM y la información que contiene.



1. Clase de temperatura
2. Temperatura ambiente máxima

### Placa de aprobación de CSA

En esta ilustración se describe la placa de aprobación de CSA y la información que contiene.



1. Clase de temperatura

## 2.3 Denominación del producto

### Instrucciones de lectura

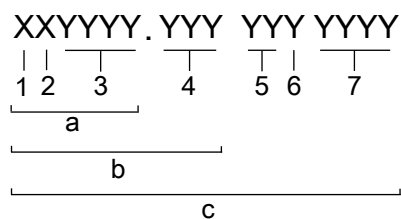
En esta sección, los caracteres de código están ilustrados de acuerdo a ello:

X = letra

Y = dígito

Los distintos tipos de códigos están marcados con las letras a, b y c. Los parámetros de código están marcados con números.

## Códigos y parámetros



WS006265B

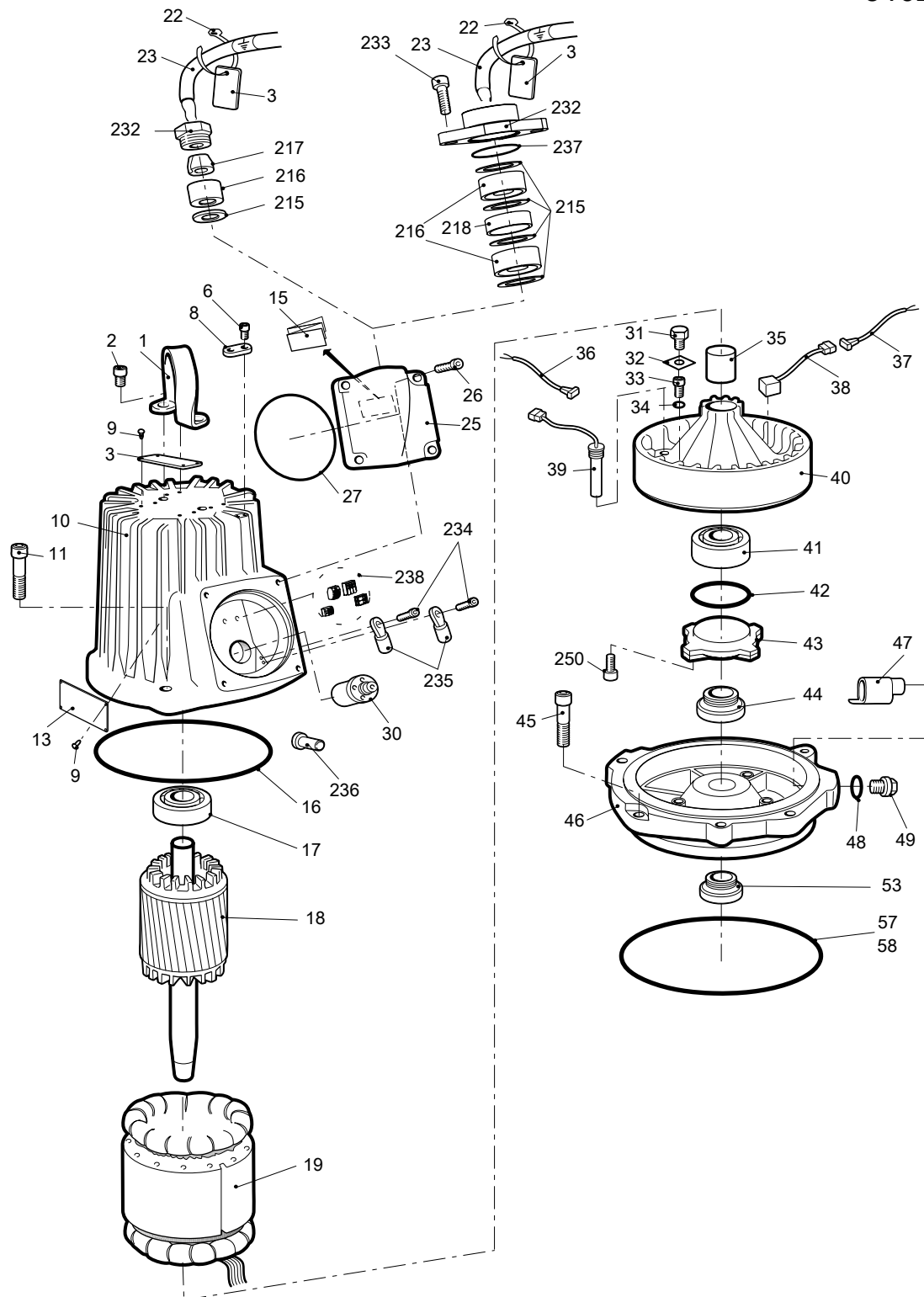
Tipo de llamada	Número	Indicación
Tipo de código	a	Denominación de venta
	b	Código del producto
	c	Número de serie
Parámetro	1	Extremo hidráulico
	2	Tipo de instalación
	3	Código de ventas
	4	Versión
	5	Año de fabricación
	6	Ciclo de producción
	7	Número consecutivo

# 3 Vista detallada

## 3.1 Unidad del motor

### 3.1.1 Estándar y a prueba de explosiones

3102



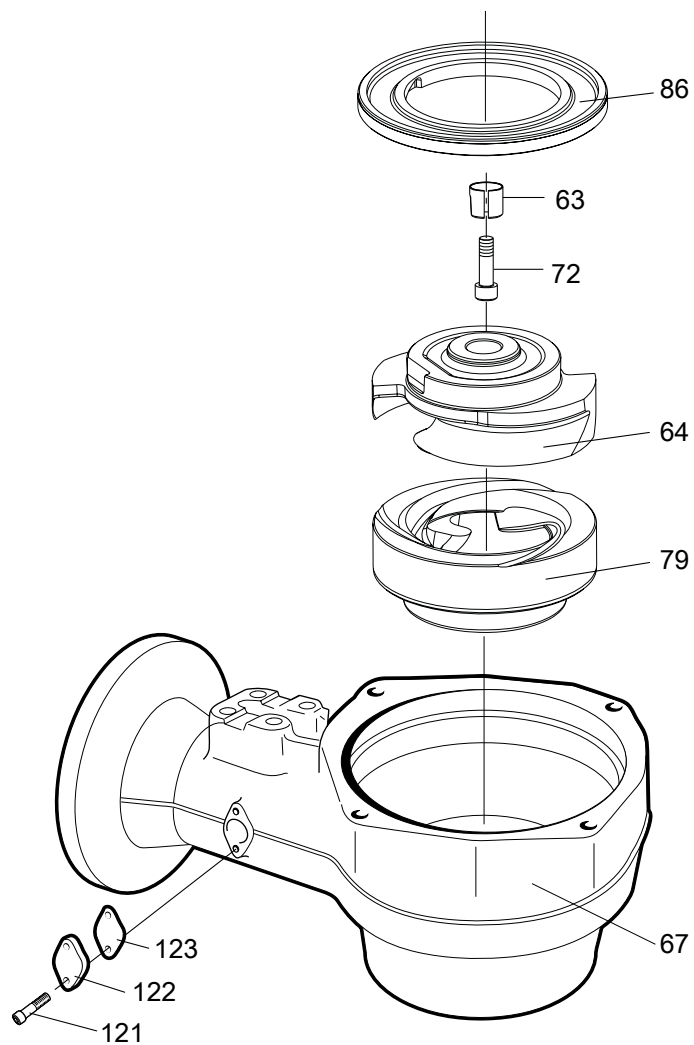
31581C

## 3.2 Unidad hidráulica

### 3.2.1 N\_ SH

Curva: 255, 256 — 258

N\_ 3102 SH

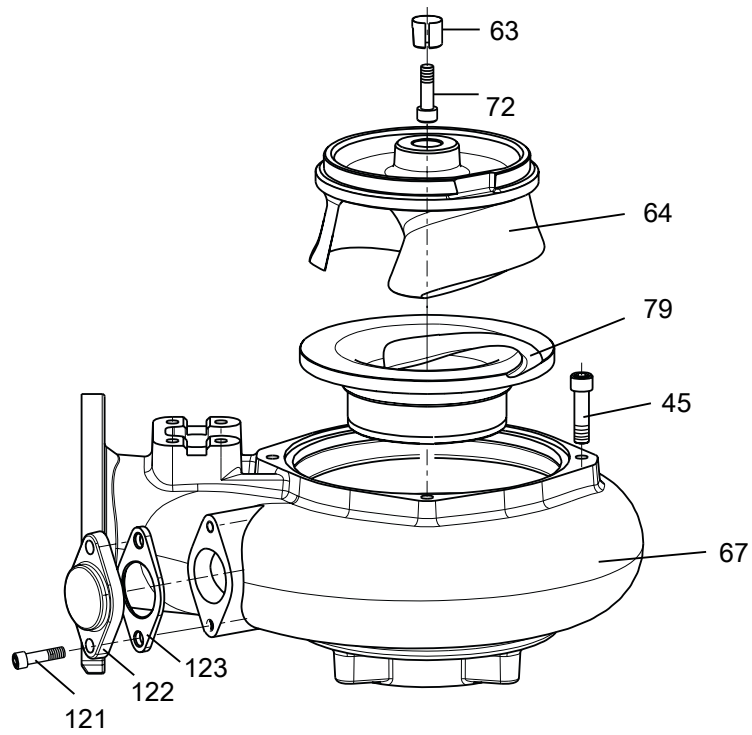


N\_31193B

## 3.2.2 N\_MT

Curva: 460 — 465

N\_3102 MT

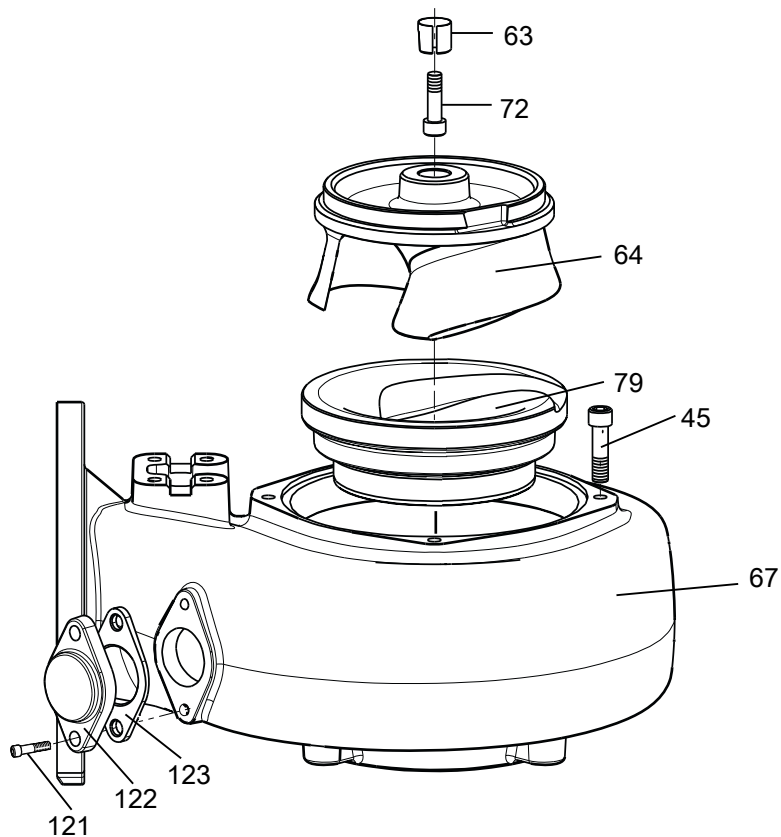


30908N\_B

### 3.2.3 N\_LT

Alojamiento de la bomba, curva: 420 — 423

N\_3102 LT

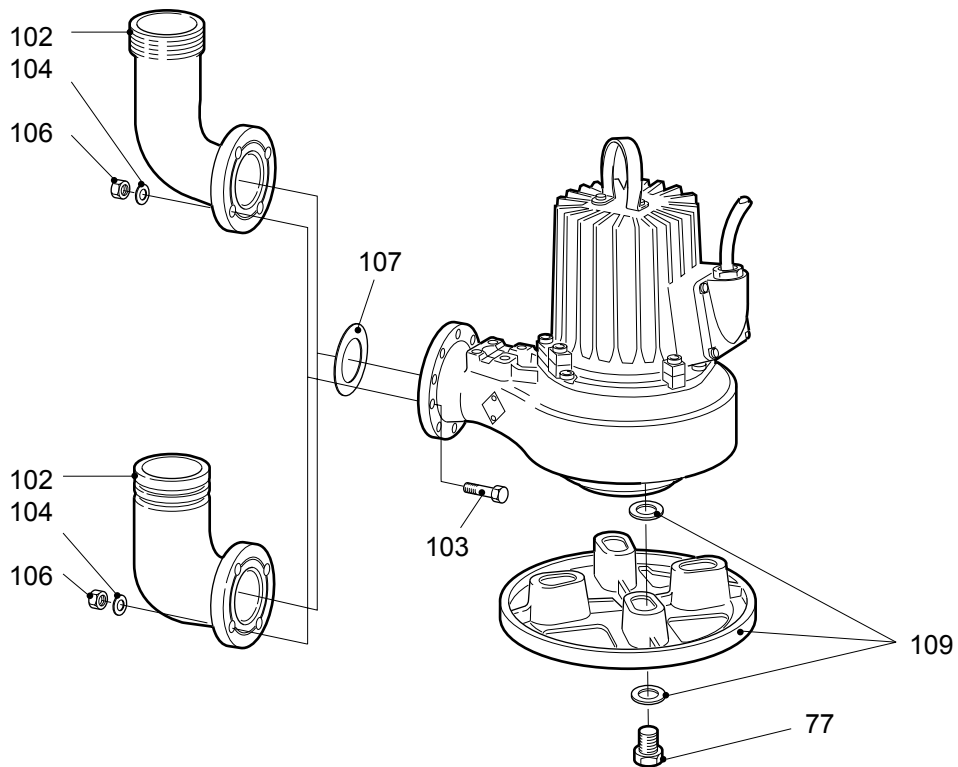


30757B

### 3.3 Componentes de instalación

#### 3.3.1 NS

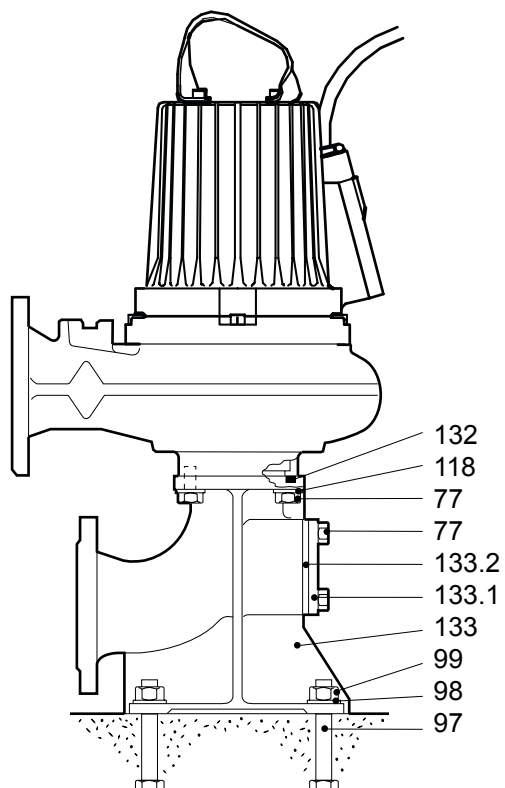
#### NS 3102



30250B

3.3.2 NT

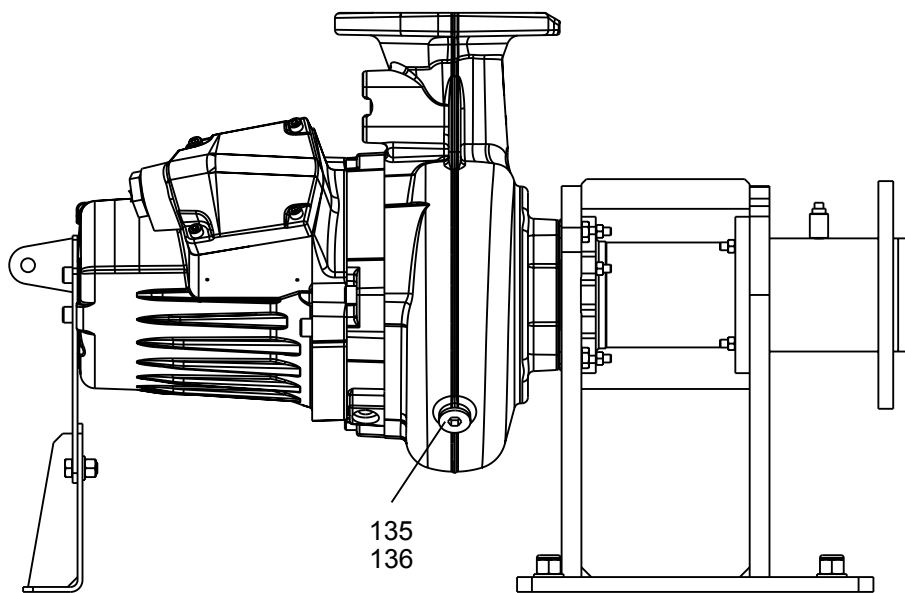
NT 3102 MT



3027/B

## 3.3.3 NZ

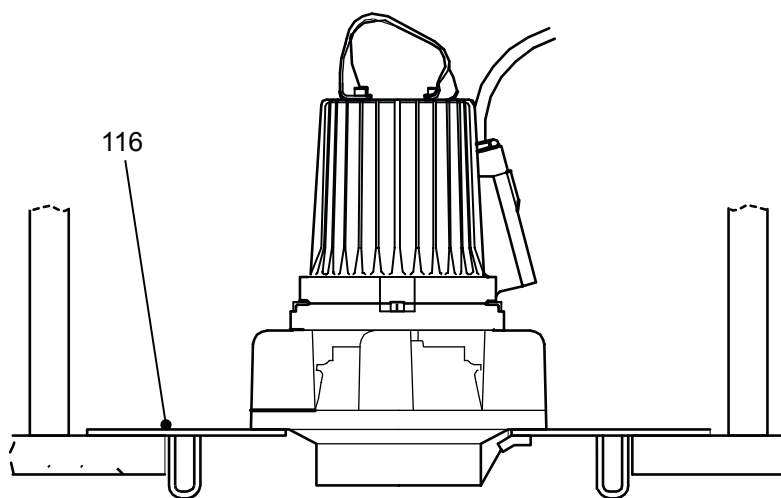
## NZ 3102



31499B

3.3.4 NL

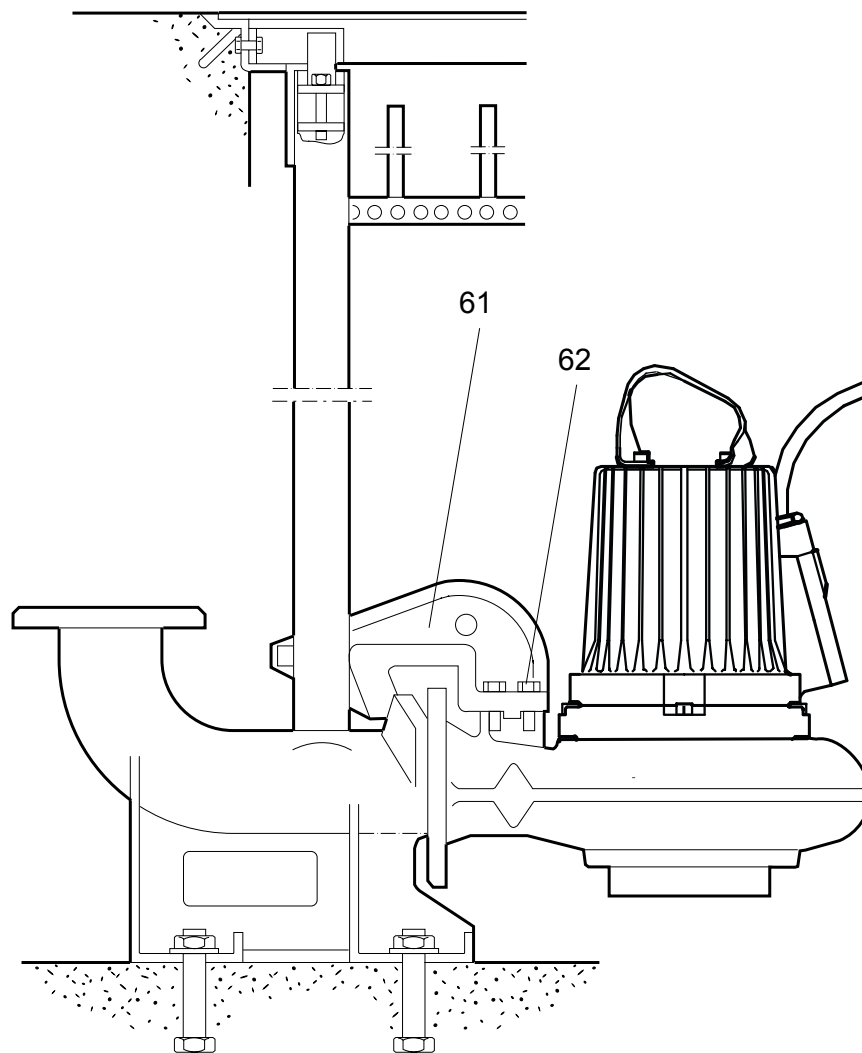
NL 3102



30756B

## 3.3.5 NP

## NP 3102



30276C

# 4 Lista de piezas

## 4.1 3102.160/.190

Pos. No	N.º de componente No	Tipo	Denominación	Ctdad/versión	
				160	190
1	477 11 01	(Ex)	Asa de elevación	1	1
2	83 03 21		Tornillo de cabeza hueca hex. M10X20-A4-70	2	2
3	630 68 00	(Ex)	Placa de datos USAR 6306801 COMO PIEZA DE REPUESTO	2	2
6	83 02 58		Tornillo de cabeza hueca hex. M5X12-A4-70		2
8	279 29 00	(Ex)	Placa de puesta a tierra		1
9	82 20 88		Tornillo del motor 4X5-A2/A4	6	6
9	82 20 88		Tornillo del motor 4X5-A2/A4	2	
10	439 31 00		Alojamiento del estátor	1	
10	439 31 03	(Ex)	Alojamiento del estátor		1
11	83 03 51		Tornillo de cabeza hueca hex. M12X55-A4-70	3	3
13	630 76 00		Placa PRODUCTO CON AGUA CALIENTE	1	
14	630 69 00	(Ex)	Placa del certificado EN		2
14	630 69 01	(Ex)	Placa de certificado IECEX		2
14	630 69 05	(Ex)	Placa del certificado	UKEx	2
14	630 70 00	(Ex)	Placa del certificado FM		2
14	801 03 00	(Ex)	Placa del nombre	CSAEx	1
15	772 17 00		Placa de conexión	1	1
16	82 74 93		Junta tórica 199,3X5,7 NBR	1	
16	82 75 20		Junta tórica 199,3 x 5,7 FPM	1	
16	82 74 93		Junta tórica 199,3X5,7 NBR		1
17	83 33 14		Cojinete de bolas 25X62X17	1	1
18	439 35 07		Unidad del eje	1	

Pos. No	N.º de componente No	Tipo	Denominación	Ctdad/versión	
				160	190
18	439 38 07		Unidad del eje 60 Hz 2 polos 220 V-230 V Y// 440 V-460 V YSER P2=4,80 kW/ 6,50 hp 60 Hz 2 polos 575 V-600 V D P2=4,80 kW/6,50 hp 60 Hz 2 polos 220 V-230 V Y// 440 V-460 V YSER P2=3,40 kW/ 4,60 hp 50 Hz 2 polos 220 V-230 V D 380 V-400 V Y P2=4,20 kW 60 Hz 2 polos 260 V D 440 V-460 V Y P2=4,80 kW/6,50 hp 50 Hz 2 polos 190 V-200 V D P2=4,20 kW 60 Hz 2 polos 200 V-220 V D P2=4,80 kW/6,50 hp 50 Hz 2 polos 500 V D P2=4,20 kW 60 Hz 2 polos 575 V D P2=4,80 kW/6,50 hp 60 Hz 2 polos 220 V-230 V D 380 V Y P2=4,80 kW/6,50 hp 50 Hz 2 polos 380 V-400 V D 660 V-690 V Y P2=4,20 kW 60 Hz 2 polos 440 V-460 V D P2=4,80 kW/6,50 hp 50 Hz 2 polos 400 V-440 V D P2=4,20 kW 60 Hz 2 polos 480 V D P2=4,80 kW/6,50 hp 50 Hz 2 polos 550 V D P2=4,20 kW 50 Hz 2 polos 400 V D P2=4,20 kW 60 Hz 2 polos 400 V D 660 V Y P2=4,80 kW/6,50 hp	1	

Pos. No	N.º de componente No	Tipo	Denominación	Ctdad/versión	
				160	190
18	444 75 03	(Ex)	Unidad del eje 50 Hz 4 polos 380 V-400 V Y 220 V-230 V D P2=3,10 kW 60 Hz 4 polos 440 V-460 V Y 260 V D P2=3,70 kW/5 hp 50 Hz 4 polos 400 V-440 V D P2=3,10 kW 60 Hz 4 polos 480 V D P2=3,70 kW/5 hp 50 Hz 4 polos 380 V-400 V D 660 V-690 V Y P2=3,10 kW 60 Hz 4 polos 400 V-460 V D P2=3,70 kW/5 hp 50 Hz 4 polos 500 V D P2=3,10 kW 60 Hz 4 polos 575 V-600 V D P2=3,70 kW/5 hp 50 Hz 4 polos 346 V-350 V Y 200 V-208 V D P2=3,10 kW 60 Hz 4 polos 230 V-240 V D 400 V Y P2=3,70 kW/5 hp 50 Hz 4 polos 190 V-200 V D P2=3,10 kW 60 Hz 4 polos 200 V-230 V D 380 V Y P2=3,70 kW/5 hp 60 Hz 4 polos 380 V D P2=3,70 kW/5 hp 60 Hz 4 polos 440 V-460 V YSER 220 V-230 V Y// P2=3,70 kW/5 hp Monofásico 60 Hz 4 polos 220 V-240 V P2=2,90 kW/3,90 hp		1

Pos. No	N.º de componente No	Tipo	Denominación	Ctdad/versión	
				160	190
18	444 76 06	(Ex)	Unidad del eje		1
			60 Hz 2 polos 220 V-230 V D 380 V Y P2=4,80 kW/6,50 hp 50 Hz 2 polos 220 V-230 V D 380 V-400 V Y P2=4,20 kW 60 Hz 2 polos 260 V D 440 V-460 V Y P2=4,80 kW/6,50 hp 60 Hz 2 polos 575 V-600 V D P2=4,80 kW/6,50 hp 50 Hz 2 polos 380 V-400 V D 660 V-690 V Y P2=4,20 kW 60 Hz 2 polos 440 V-460 V D P2=4,80 kW/6,50 hp 60 Hz 2 polos 220 V-230 V Y// 440 V-460 V YSER P2=3,40 kW/ 4,60 hp 60 Hz 2 polos 220 V-230 V Y// 440 V-460 V YSER P2=4,80 kW/ 6,50 hp 50 Hz 2 polos 550 V D P2=4,20 kW 50 Hz 2 polos 500 V D P2=4,20 kW 60 Hz 2 polos 575 V D P2=4,80 kW/6,50 hp 50 Hz 2 polos 190 V-200 V D P2=4,20 kW 60 Hz 2 polos 200 V-220 V D P2=4,80 kW/6,50 hp 50 Hz 2 polos 380 V-400 V D P2=4,20 kW 60 Hz 2 polos 400 V D 660 V Y P2=4,80 kW/6,50 hp 50 Hz 2 polos 400 V-440 V D P2=4,20 kW 60 Hz 2 polos 480 V D P2=4,80 kW/6,50 hp		
19	310 11 01	(Ex)	Estátor 18-11-4a	1	1
			60 Hz 4 polos 440 V-460 V YSER 220 V-230 V Y// P2=3,70 kW/5 hp Monofásico 60 Hz 4 polos 220 V-240 V P2=2,90 kW/3,90 hp 60 Hz 4 polos 220 V-230 V Y// 440 V-460 V YSER Potencia nominal 3,70kW		
19	310 11 66	(Ex)	Estátor 18-11-4a	1	1
			50 Hz 4 polos 190 V-200 V D P2=3,10 kW 60 Hz 4 polos 200 V-230 V D 380 V Y P2=3,70 kW/5 hp 60 Hz 4 polos 200 V-230 V D 380 V Y Potencia nominal 3,70kW 50 Hz 4 polos 190 V-200 V D Potencia nominal 3,10kW		

Pos. No	N.º de componente No	Tipo	Denominación	Ctdad/versión	
				160	190
19	310 11 69	(Ex)	Estátor 18-11-4a 60 Hz 4 polos 380 V D P2=3,70 kW/5 hp 60 Hz 4 polos 380 V D Potencia nominal 3,70kW	1	1
19	310 11 68	(Ex)	Estátor 18-11-4a 50 Hz 4 polos 346 V-350 V Y 200 V-208 V D P2=3,10 kW 60 Hz 4 polos 230 V-240 V D 400 V Y P2=3,70 kW/5 hp 60 Hz 4 polos 230 V-240 V D 400 V Y Potencia nominal 3,70kW 50 Hz 4 polos 200 V-208 V D 346 V-350 V Y Potencia nominal 3,10kW	1	1
19	310 11 62	(Ex)	Estátor 18-11-4a 50 Hz 4 polos 380 V-400 V Y 220 V-230 V D P2=3,10 kW 60 Hz 4 polos 440 V-460 V Y 260 V D P2=3,70 kW/5 hp 60 Hz 4 polos 260 V D 440 V-460 V Y Potencia nominal 3,70kW 50 Hz 4 polos 220 V-230 V D 380 V-400 V Y Potencia nominal 3,10kW	1	1
19	310 11 61	(Ex)	Estátor 18-11-4a 50 Hz 4 polos 660 V-690 V Y 380 V-400 V D P2=3,10 kW 60 Hz 4 polos 400 V-460 V D P2=3,70 kW/5 hp 60 Hz 4 polos 400 V-460 V D Potencia nominal 3,70kW 50 Hz 4 polos 380 V-400 V D 660 V-690 V Y Potencia nominal 3,10kW	1	1
19	310 11 67	(Ex)	Estátor 18-11-4a 50 Hz 4 polos 400 V-440 V D P2=3,10 kW 60 Hz 4 polos 480 V D P2=3,70 kW/5 hp 60 Hz 4 polos 480 V D Potencia nominal 3,70kW 50 Hz 4 polos 415 V-440 V D Potencia nominal 3,10kW	1	1
19	310 11 63	(Ex)	Estátor 18-11-4a 50 Hz 4 polos 500 V D P2=3,10 kW 60 Hz 4 polos 575 V-600 V D P2=3,70 kW/5 hp 60 Hz 4 polos 575 V-600 V D Potencia nominal 3,70kW 50 Hz 4 polos 500 V D Potencia nominal 3,10kW	1	1

Pos. No	N.º de componente No	Tipo	Denominación	Ctdad/versión	
				160	190
19	344 86 12	(Ex)	Estátor 18-10-2a 60 Hz 2 polos 220 V-230 V Y// 440 V-460 V YSER P2=4,80 kW/ 6,50 hp 60 Hz 2 polos 220 V-230 V Y// 440 V-460 V YSER P2=3,40 kW/ 4,60 hp	1	1
19	344 86 68	(Ex)	Estátor 18-10-2a 50 Hz 2 polos 190 V-200 V D P2=4,20 kW 60 Hz 2 polos 200 V-220 V D P2=4,80 kW/6,50 hp	1	1
19	344 86 66	(Ex)	Estátor 18-10-2a 60 Hz 2 polos 220 V-230 V D 380 V Y P2=4,80 kW/6,50 hp	1	1
19	344 86 62	(Ex)	Estátor 18-10-2a 50 Hz 2 polos 220 V-230 V D 380 V-400 V Y P2=4,20 kW 60 Hz 2 polos 260 V D 440 V-460 V Y P2=4,80 kW/6,50 hp	1	1
19	344 86 61	(Ex)	Estátor 18-10-2a 50 Hz 2 polos 380 V-400 V D 660 V-690 V Y P2=4,20 kW 60 Hz 2 polos 440 V-460 V D P2=4,80 kW/6,50 hp 50 Hz 2 polos 380 V-400 V D P2=4,20 kW 60 Hz 2 polos 400 V D 660 V Y P2=4,80 kW/6,50 hp	1	1
19	344 86 67	(Ex)	Estátor 18-10-2a 50 Hz 2 polos 400 V-440 V D P2=4,20 kW 60 Hz 2 polos 480 V D P2=4,80 kW/6,50 hp	1	1
19	344 86 63	(Ex)	Estátor 18-10-2a 60 Hz 2 polos 575 V-600 V D P2=4,80 kW/6,50 hp 50 Hz 2 polos 500 V D P2=4,20 kW 60 Hz 2 polos 575 V D P2=4,80 kW/6,50 hp 50 Hz 2 polos 550 V D P2=4,20 kW	1	1
22	83 45 59		Tirante del cable 200X2,4 PA 6/6 -55+105	1	1
23	94 20 42		Subcab del cable del motor 4G2,5	*	
23	94 20 59		Subcab del cable del motor 4G2,5+2X1,5	*	*
23	94 20 82		Subcab del cable del motor 7G2,5+2X1,5	*	*
23	94 20 56		Subcab del cable del motor 6G4+2X1,5	*	
23	94 20 60		Subcab del cable del motor 4G4+2X1,5	*	*
23	94 17 23		Cable del motor 3X2,5MM	*	
23	94 19 90		Subcab del cable del motor S3X2,5+3X2,5/3+S(4X0,5)	*	*

Pos. No	N.º de componente No	Tipo	Denominación	Ctdad/versión	
				160	190
23	94 17 24		Cable del motor APANTALLADO 6X2,5+2*1,5	*	*
25	443 51 00		Cubierta de entrada	1	
25	443 50 00		Cubierta de entrada	1	
25	443 50 03	(Ex)	Cubierta de entrada		1
26	83 04 45		Tornillo de cabeza hueca hex. M8X35-A4-80	4	4
27	82 74 78		Junta tórica 124,5X3,0-NBR	1	
27	82 95 60		Junta tórica 123X3 FPM	1	
27	82 74 78		Junta tórica 124,5X3,0-NBR		1
30	734 59 00		El.conductor a través de la unidad 12X + 6X	1	
30	734 59 00		El.conductor a través de la unidad 12X + 6X		1
31	439 44 01	(Ex)	Tornillo M14X1,25		3
32	596 07 00	(Ex)	Arandela cuadrada		3
33	82 17 64		Tornillo de corte TAPTITE- M6X20	3	3
34	82 50 60		Arandela de sellado DUBO NR 301	3	3
35	439 42 00		Manguito AA 6063 acero inoxidable 144104	1	
35	439 42 01		Manguito AA 6063 acero inoxidable 144104	1	
36	504 78 06		Unidad de cable	1	
37	504 78 07		Unidad de cable	1	1
38	518 89 02	(Ex)	Sensor de fugas (FLS)	1	1
39	505 12 00		Sensor de fugas (CLS30)	1	
40	800 26 00		Soporte del cojinete	1	
40	800 26 02		Soporte del cojinete	1	
40	800 26 01	(Ex)	Soporte del cojinete		1
41	83 30 15		Cojinete de bolas 25X62X25,4	1	1
42	82 74 65		Junta tórica 59,5X3 NBR	1	
42	82 80 90		Junta tórica 59,5X3 FPM	1	
42	82 74 65		Junta tórica 59,5X3 NBR		1
43	605 20 00		Cubierta del cojinete	1	1
44	720 54 30		Sello mecánico AL203/WCCR FPM	1	1
44	720 54 31		Sello mecánico WCCR/WCCR FPM	1	1
45	83 04 53		Tornillo de cabeza hueca hex. M12X45-A4-80	4	4
46	761 11 00		Fondo de la cámara de aceite	1	1
47	443 49 00		Manguito	1	1
48	82 73 90		Junta tórica 19,2X3 NBR	2	
48	82 72 95		Junta tórica 19,2 x 3 FPM	2	
48	82 73 90		Junta tórica 19,2X3 NBR		2

Pos. No	N.º de componente No	Tipo	Denominación	Ctdad/versión		
				160	190	
49	428 22 17		Tornillo de inspección LATÓN	2	2	
53	720 54 02		Sello mecánico AL203/WCCR FPM	1	1	
53	720 54 01		Sello mecánico WCCR/WCCR FPM	1	1	
53	720 54 04		Sello mecánico	1	1	
57	82 74 95		Junta tórica 219,3X5,7 NBR	1	1	
61	380 91 00		Soporte deslizante	1	1	
62	83 04 53		Tornillo de cabeza hueca hex. M12X45-A4-80	4	4	
63	439 41 02		Manguito	1	1	
64	798 45 02		Unidad del impulsor	BA 50 Hz Código de curva: 420	1	1
64	798 45 16		Unidad del impulsor	BA 50 Hz Código de curva: 421	1	1
64	798 45 23		Unidad del impulsor	LT 60 Hz Código de curva: 422	1	1
64	798 45 29		Unidad del impulsor	BA 50 Hz Código de curva: 423 LT 60 Hz Código de curva: 423	1	1
64	798 33 04		Unidad del impulsor	SH 50 Hz Código de curva: 255 SH 60 Hz Código de curva: 455	1	1
64	798 33 19		Unidad del impulsor	SH 50 Hz Código de curva: 256 SH 60 Hz Código de curva: 256	1	1
64	798 33 29		Unidad del impulsor	SH 60 Hz Código de curva: 257	1	1
64	798 39 02		Unidad del impulsor	MT 50 Hz Código de curva: 460	1	1
64	798 39 12		Unidad del impulsor	MT 50 Hz Código de curva: 461	1	1
64	798 39 22		Unidad del impulsor	MT 50 Hz Código de curva: 462 ME 60 Hz Código de curva: 462	1	1
64	798 39 32		Unidad del impulsor	MT 50 Hz Código de curva: 463 ME 60 Hz Código de curva: 463	1	1
64	798 39 42		Unidad del impulsor	MT 50 Hz Código de curva: 464 ME 60 Hz Código de curva: 464	1	1
64	798 39 45		Unidad del impulsor	ME 60 Hz Código de curva: 465	1	1
67	303 35 20		Voluta de la bomba	BA N DN 150 Instalación: P	1	1
67	383 99 20		Voluta de la bomba	BA N DN 100 Instalación: P	1	1
67	303 24 20		Voluta de la bomba	ME N DN 100 Instalación: P	1	1
67	387 32 50		Voluta de la bomba	SA N DN 80 Instalación: P	1	1
67	303 35 21		Voluta de la bomba	BA N DN 150 Acc. taladrada a: EN 1092-2 tab. 9 ANSI B16.1-89; tab.5 Instalación: T X P S	1	1
67	383 99 21		Voluta de la bomba	BA N DN 100 Acc. taladrada a: EN 1092-2 tab. 9 Instalación: T X P S	1	1
67	303 24 21		Voluta de la bomba	ME N DN 100 Acc. taladrada a: EN 1092-2 tab. 9 Instalación: T X P S	1	1
67	303 24 25		Voluta de la bomba	ME N DN 100 Acc. taladrada a: ANSI B16.1-89; tab.5 Instalación: T X P S	1	1

Pos. No	N.º de componente No	Tipo	Denominación	Ctdad/versión		
				160	190	
67	387 32 77		Voluta de la bomba	SA N DN 80 Acc. taladrada a: EN 1092-2 tab. 9 Instalación: T X P S	1	1
67	387 32 55		Voluta de la bomba	SA N DN 80 Acc. taladrada a: ANSI B16.1-89; tab.5 Instalación: T X P S	1	1
67	303 35 36		Voluta de la bomba	BA N DN 150 Acc. taladrada a: EN 1092-2 tab. 9 ANSI B16.1-89; tab.5 Instalación: Z Tapón de drenaje	1	1
67	383 99 31		Voluta de la bomba	LT MT N DN 100 Acc. taladrada a: EN 1092-2 tab. 9 Instalación: Z Tapón de drenaje	1	1
67	303 24 31		Voluta de la bomba	ME N DN 100 Acc. taladrada a: EN 1092-2 tab. 9 Instalación: Z Tapón de drenaje	1	1
67	303 24 35		Voluta de la bomba	ME N DN 100 Acc. taladrada a: ANSI B16.1-89; tab.5 Instalación: Z Tapón de drenaje	1	1
67	387 32 81		Voluta de la bomba	SA N DN 80 Acc. taladrada a: EN 1092-2 tab. 9 Instalación: Z Tapón de drenaje	1	1
67	387 32 85		Voluta de la bomba	SA N DN 80 Acc. taladrada a: ANSI B16.1-89; tab.5 Instalación: Z Tapón de drenaje	1	1
67	396 72 02		Recubrimiento difusor	LT N Tubería de columna DN 500 Instalación: L	1	1
77	81 49 12		Tornillo de cabeza hexagonal M12X35-A4-70		4	4
77	81 41 81		Tornillo de cabeza hexagonal M16X40-A4-70		4	4
79	680 37 00		Anillo del inserto	BA 50 Hz BA 60 Hz	1	1
79	693 04 00		Anillo del inserto	SH 50 Hz SH 60 Hz	1	1
79	680 36 00		Anillo del inserto	MT 50 Hz ME 60 Hz	1	1
86	826 31 00		Anillo del inserto		1	1
94	82 83 40		Anillo G DIÁM. = 325; T = 16 SBR		1	1
97	84 34 38		Tornillo de punta hexagonal M20X120-A2-70		4	4
98	82 35 26		Arandela simple 21X37X3- A2-170HV		4	4
99	82 23 62		Tuerca hexagonal M20-A2-70		4	4
102	310 03 01		Conexión de descarga DN80	SA Desagüe DN 75	1	1
102	385 52 03		Conexión de descarga 3-8 NPSM	SA Rosca: 3-8 NPSM exterior Desagüe DN 75	1	1
102	385 52 04		Conexión de descarga ISO G3"	SH Rosca: ISO-G3A exterior Desagüe DN 75	1	1

Pos. No	N.º de componente No	Tipo	Denominación	Ctdad/versión		
				160	190	
102	259 82 04		Conexión de descarga DN100	BA Desagüe DN 100 MT Desagüe DN 100	1	1
102	259 84 05		Conexión de descarga 4-8 NPSM	BA Rosca: 4-8 NPSM exterior Desagüe DN 100 MT Rosca: 4-8 NPSM exterior Desagüe DN 100	1	1
102	259 84 06		Conexión de descarga ISO G4"	MT Rosca: ISO G4 exterior Acoplamiento rápido: diám. Storz= 133 mm Desagüe DN 100 MT Rosca: ISO G4 exterior Acoplamiento rápido: diám. Storz= 115 mm Desagüe DN 100 MT Rosca: ISO G4A exterior Desagüe DN 100 LT Rosca: ISO G4A exterior Desagüe DN 100	1	1
102	295 57 00		Conexión de descarga DN150	BA Desagüe DN 150	1	1
102	309 31 00		Conexión de descarga DN150	BA Rosca: 6-8 NPSM exterior Desagüe DN 150	1	1
102	309 31 01		Conexión de descarga DN150	BA Rosca: ISO G6A exterior Desagüe DN 150	1	1
103	81 49 35		Tornillo de cabeza hexagonal M16X60-A4-70	SH BA ME	4	4
103	81 49 36		Tornillo de cabeza hexagonal M16X65-A4-70	SA	4	4
103	81 49 60		Tornillo de cabeza hexagonal M20X70-A4-70	LT	8	8
103	81 49 36		Tornillo de cabeza hexagonal M16X65-A4-70	SH	2	
104	82 35 78		Arandela simple 17X30X3-A4-170HV		4	4
106	82 23 37		Tuerca hexagonal M16-A4-70	SH BA ME	4	4
106	82 23 38		Tuerca hexagonal M20-A4-70	LT	8	8
106	82 23 61		Tuerca hexagonal M16-A2-70		2	
107	310 05 00		Junta de 3"	SA	1	1
107	259 83 00		Junta 4"	LT ME	1	1
107	295 64 00		Junta 6"	LT	1	1
109	436 94 00		Soporte	SH ME	1	1
109	436 94 01		Soporte	BA	1	1
111	83 19 33		Pieza de acoplamiento STORTZ ISO G4 115MM	MT Rosca: ISO G4 exterior Acoplamiento rápido: diám. Storz= 115 mm Desagüe DN 100	1	1
111	83 19 34		Pieza de acoplamiento STORTZ ISO G4 133MM	MT Rosca: ISO G4 exterior Acoplamiento rápido: diám. Storz= 133 mm Desagüe DN 100	1	1

Pos. No	N.º de componente No	Tipo	Denominación	Ctdad/versión	
				160	190
111	83 18 28		Pieza de acoplamiento	1	
116	416 13 00		Placa 290X8	1	
118	82 35 77		Arandela simple 13X24X2,5-A4-170HV	4	4
118	82 35 78		Arandela simple 17X30X3-A4-170HV	4	4
121	83 03 23		Tornillo de cabeza hueca hex. M10X25-A4-70	2	2
122	433 56 00		Cubierta	1	1
123	647 99 00		Junta	1	1
132	82 74 17		Junta tórica 124,3X5,7- NBR	1	1
132	82 74 86		Junta tórica 164,3x 5,7 NBR	1	1
133	303 72 00		Conexión de aspiración FIJA	1	1
133,1	81 49 06		Tornillo de cabeza hexagonal M12X30-A4-70	4	4
133,2	303 76 00		Puerta de limpieza	1	1
133,3	303 77 00		Junta	1	1
133	303 72 01		Conexión de aspiración FIJA	1	1
133,1	81 49 06		Tornillo de cabeza hexagonal M12X30-A4-70	4	4
133,2	303 76 00		Puerta de limpieza	1	1
133,3	303 77 00		Junta	1	1
133	303 72 05		Conexión de aspiración	1	1
133,1	81 49 06		Tornillo de cabeza hexagonal M12X30-A4-70	4	4
133,2	303 76 00		Puerta de limpieza	1	1
133,3	303 77 00		Junta	1	1
133	303 85 00		Conexión de aspiración FIJA	1	1
133,1	303 87 00		Puerta de limpieza	1	1
133,2	303 88 00		Junta	1	1
133,3	81 41 81		Tornillo de cabeza hexagonal M16X40-A4-70	4	4
133	303 85 06		Conexión de succión FIJA	1	1
133,1	303 87 00		Puerta de limpieza	1	1
133,2	303 88 00		Junta	1	1
133,3	81 41 81		Tornillo de cabeza hexagonal M16X40-A4-70	4	4
134	554 30 14		Motor de arranque START 351-400-B-532-10	1	
134	554 30 04		Motor de arranque START 351-400-B-516-10	1	

Pos. No	N.º de componente No	Tipo	Denominación	Ctdad/versión	
				160	190
135	80 14 41		Junta MT SA BA	1	1
135	80 14 41		Junta LT MT SH	2	2
136	80 14 39		Tapón LT MT SA	1	1
136	80 14 39		Tapón LT MT SH	2	2
162	93 00 77		Manguera replegable ID=6,4 MM	*	*
169	667 40 00		Pegatina	2	2
215	82 40 61		Arandela simple 24,5X35X2-A2-70	1	
215	82 40 82		Arandela simple 34,5X52X2-A2-70	4	4
215	82 40 81		Arandela simple 32,5X52X2-A2-70		4
216	84 37 95		Manguito de sellado (10)-12 MM NBR	1	
216	84 37 96		Manguito de sellado (12)-14 MM NBR	1	
216	84 37 97		Manguito del sello (14)-16 MM NBR	1	
216	84 37 98		Manguito del sello (16)-18 MM NBR	1	
216	84 37 99		Manguito del sello (18)-20 MM NBR	1	
216	84 18 02		Manguito del sello (20)-23 MM NBR	2	2
216	84 18 03		Manguito del sello (23)-26 MM NBR	2	
216	84 18 04		Manguito del sello (26)-29 MM NBR	2	2
216	84 18 05		Manguito del sello (29)-32 MM NBR	2	2
216	84 18 00		Manguito del sello (14)-17 MM NBR		2
216	84 18 01		Manguito del sello (17)-20 MM NBR		2
216	84 18 03		Manguito del sello (23)-26 MM NBR		2
217	678 58 12	(Ex)	Pieza de sujeción de cables 10-(12) MM	1	
217	678 58 14	(Ex)	Pieza de sujeción de cables 12-(14) MM	1	

Pos. No	N.º de componente No	Tipo	Denominación	Ctdad/versión	
				160	190
217	678 58 16	(Ex)	Pieza de sujeción de cables 14-(16) MM	1	
217	678 58 18	(Ex)	Pieza de sujeción de cables 16-(18) MM	1	
217	678 58 20	(Ex)	Pieza de sujeción de cables 18-(20) MM	1	
218	597 98 02	(Ex)	Manguito	1	1
230	83 44 23		Empalme cerrado 4,0-9,0 (AWG 8)	2	
230	83 42 62		Empalme cerrado 0,33-0,82 (AWG 22-18)	2	2
231	94 03 33		Manguera replegable ID=3,2 MM	*	*
232	397 81 00	(Ex)	Tornillo del casquillo Pr 37	1	
232	642 17 00		Brida de entrada (20)-32 MM	1	
232	642 17 01	(Ex)	Brida de entrada (14)-32 MM		1
233	83 03 47		Tornillo de cabeza hueca hex. M12X35-A4-70	2	2
234	82 17 61		Tornillo de corte TAPTITE-M6X12	1	1
235	83 43 58		Orejeta de cables UL/CSA 1,04-2,62 MM <sup>2</sup> M6	1	1
235	83 42 96		Orejeta de cables 2,5-6 MM <sup>2</sup> M6	1	1
235	83 43 62		Orejeta de cables UL/CSA 0,50-1,65 MM <sup>2</sup> M6	1	1
236	83 42 65		Bloque de terminales 600 V/20 A UL	2	2
236	83 42 65		Bloque de terminales 600 V/20 A UL	3	3
236	83 42 65		Bloque de terminales 600 V/20 A UL	1	
236	83 42 67		Bloque de terminales 600 V/20 A UL	2	
237	82 74 63		Junta tórica 49,5X3 NBR	1	1
238	83 42 65		Bloque de terminales 600 V/20 A UL	2	2
238	83 42 67		Bloque de terminales 600 V/20 A UL	3	3
238	83 42 65		Bloque de terminales 600 V/20 A UL	8	8
238	85 08 73		Bloque de terminales	3	3
238	83 42 65		Bloque de terminales 600 V/20 A UL	4	4
244	427 13 00		Cinta de marcaje	1	1
250	82 17 64		Tornillo de corte TAPTITE-M6X20	4	4
350	799 11 00		Kit de entrada del cable	1	
350	799 56 00		Kit de entrada del cable	1	1
800	80 32 32		Kits de juntas tóricas 40DGG	1	1
900	601 89 06		Kit de reparación básico	1	1

Pos. No	N.º de componente No	Tipo	Denominación	Ctdad/versión	
				160	190
900	693 19 04		Kit de reparación básico	1	1
900	693 19 05		Kit de reparación básico	1	1
900	693 19 08		Kit de reparación básico	1	1
901	90 17 52		Aceite ISO VG 32	*	*
904	457 89 00		Herramienta de montaje	1	1
912	82 73 90		Junta tórica 19,2X3 NBR	4	
912	82 74 78		Junta tórica 124,5X3,0-NBR	1	
912	82 72 95		Junta tórica 19,2 x 3 FPM	4	
912	82 95 60		Junta tórica 123X3 FPM	1	
912	82 73 90		Junta tórica 19,2X3 NBR		4
912	82 74 78		Junta tórica 124,5X3,0-NBR		1