

Lista de piezas

886749_5.0



Flygt 3069

3069.160/.190



Índice

1	Introducción.....	2
1.1	Productos especialmente aprobados.....	2
2	Descripción del producto.....	3
2.1	Placa de características.....	3
2.2	Aprobaciones.....	4
2.2.1	Aprobaciones del producto para lugares peligrosos.....	4
2.3	Denominación del producto.....	5
3	Vista detallada.....	7
3.1	Vista en despiece ordenado.....	7
3.2	Bombas N.....	8
4	Lista de piezas.....	9
4.1	3069.160/.190.....	9

1 Introducción

Propósito de este manual

La finalidad de este manual es facilitar la información necesaria sobre los pedidos de piezas de repuesto y accesorios.

Exención responsabilidad

Utilice siempre piezas originales de Flygt El uso de otras piezas o accesorios puede conllevar la anulación de la garantía o de compensaciones. Xylem no se responsabiliza de daños provocados por el uso de piezas que no sean originales. Para obtener más información, póngase en contacto con el representante local de ventas y servicio.

Datos para pedir piezas de repuesto

Para pedir piezas de repuesto se necesita la siguiente información:

- Número de serie del producto
- Referencia
- Cantidad de material a granel, consulte * en las tablas

1.1 Productos especialmente aprobados

Cualificación del personal

Los trabajos de reparación en los productos especialmente aprobados, deberá realizarlo únicamente personal de servicio de Xylem o autorizado por Xylem.

Inspección de la precisión de las dimensiones

Las piezas de repuesto marcadas con (EX) después del número de pieza están sujetas a inspección sobre la precisión de las dimensiones cuando se usan con productos con aprobación especial.

2 Descripción del producto

Productos incluidos

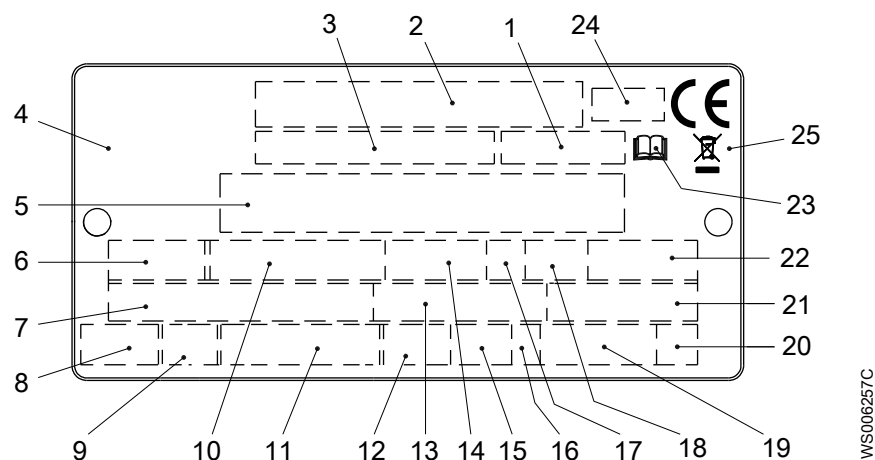
Bomba	Hidráulico D	Hidráulico F	Hidráulico M (Trituradora)	Hidráulico N, hierro fundido	Hidráulico N, Hard-Iron™	Hidráulico N, acero inoxidable
3069,160				MT, SH		
3069.190 ¹				MT, SH		
¹ Unidad del motor a prueba de explosiones						

Información específica de la bomba

Para saber el peso, la corriente, la tensión, la potencia nominal y la velocidad específicos, consulte la placa de características de la bomba.

2.1 Placa de características

La placa de características es una etiqueta metálica situada en la carcasa principal de los productos. En ella aparecen las especificaciones del producto. Los productos aprobados especialmente también tienen una placa de aprobación.



1. Código de curva o código de hélice
2. Número de serie
3. Número de producto
4. País de origen
5. Información adicional
6. Fase, tipo de corriente, frecuencia
7. Tensión nominal
8. Protección térmica
9. Clase de aislamiento
10. Potencia nominal del eje
11. Estándar internacional
12. Grado de protección
13. Corriente nominal
14. Velocidad nominal
15. Profundidad máxima de inmersión
16. Dirección de la rotación: L= izquierda, R = derecha
17. Clase de funcionamiento
18. Factor de funcionamiento
19. Peso del producto
20. Letra de código de rotor bloqueado
21. Factor de potencia
22. Temperatura ambiente máxima
23. Leer el manual de instalación
24. Organismo notificado/solo para los productos con aprobación Ex y EN
25. Símbolo de la Directiva WEEE

Figura 1: Placa de características

2.2 Aprobaciones

2.2.1 Aprobaciones del producto para lugares peligrosos

3069

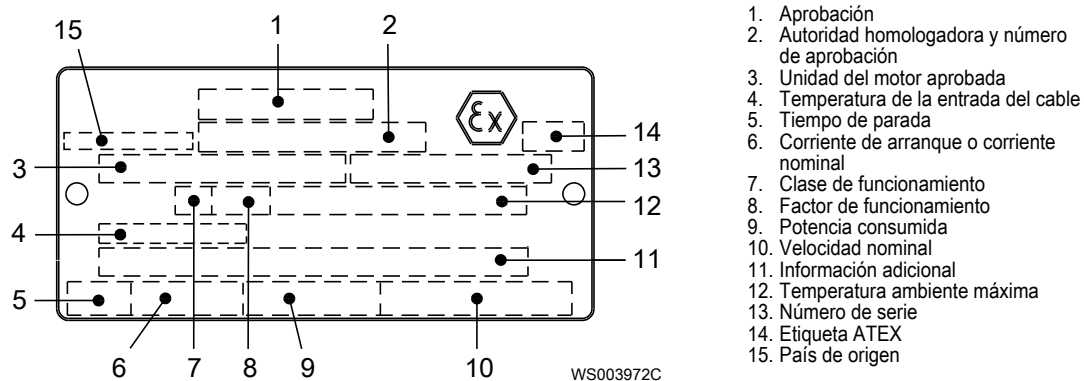
En esta tabla se muestran las aprobaciones del producto para los siguientes productos:

- 3069,190

Tipo	Aprobación
Norma Europea (EN)	<ul style="list-style-type: none"> • Directiva ATEX <ul style="list-style-type: none"> – FM18ATEX0006X • EN IEC 60079-0:2018, EN 60079-1:2014, EN ISO 80079-36:2016, EN ISO 80079-37:2016 • Ex II 2 G Ex db h IIB T4 Gb • Ex II 2 G Ex db h IIB T3 Gb
IEC	<ul style="list-style-type: none"> • Esquema IECEx <ul style="list-style-type: none"> – IECEx FMG 17.0036X • IEC 60079-0:2017, IEC 60079-1:2014 • Ex db IIB T3 Gb • Ex db IIB T4 Gb
FM (FM Approvals)	<ul style="list-style-type: none"> • Explosion proof for use in Class I, Div. 1, Group C and D

Placa de aprobación de EN

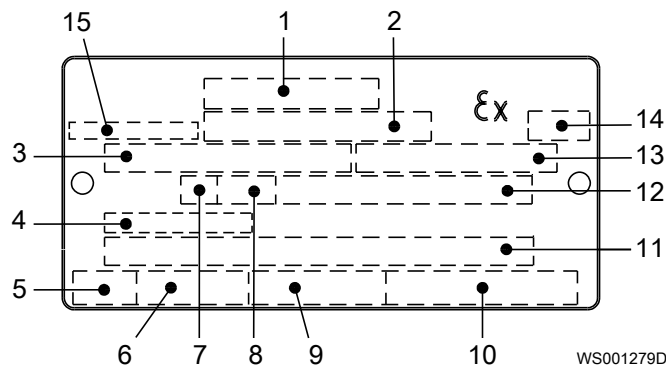
En esta ilustración se describe la placa de aprobación de EN y la información que contiene.



Placa de aprobación de IEC

IEC esta ilustración se describe la placa de aprobación de IEC y la información que contiene.

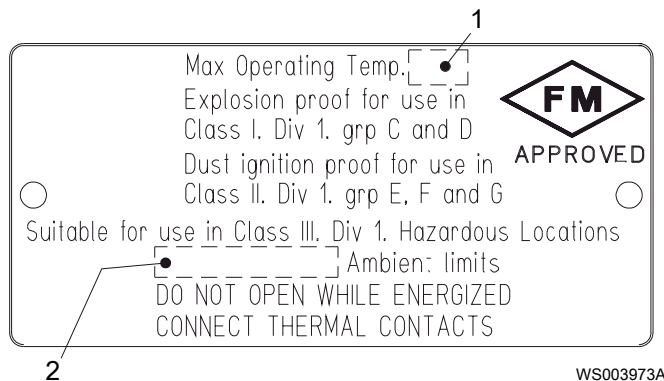
Norma internacional; no para países miembros de la UE



1. Aprobación
2. Autoridad homologadora y número de aprobación
3. Unidad del motor aprobada
4. Temperatura de la entrada del cable
5. Tiempo de parada
6. Corriente de arranque o corriente nominal
7. Clase de funcionamiento
8. Factor de funcionamiento
9. Potencia consumida
10. Velocidad nominal
11. Información adicional
12. Temperatura ambiente máxima
13. Número de serie
14. Etiqueta ATEX
15. País de origen

Placa de aprobación de FM

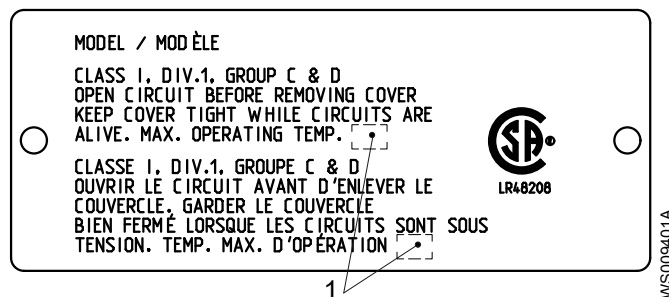
En esta ilustración se describe la placa de aprobación de FM y la información que contiene.



1. Clase de temperatura
2. Temperatura ambiente máxima

Placa de aprobación de CSA

En esta ilustración se describe la placa de aprobación de CSA y la información que contiene.



1. Clase de temperatura

2.3 Denominación del producto

Instrucciones de lectura

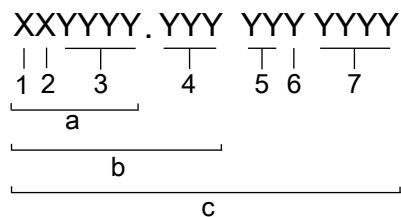
En esta sección, los caracteres de código están ilustrados de acuerdo a ello:

X = letra

Y = dígito

Los distintos tipos de códigos están marcados con las letras a, b y c. Los parámetros de código están marcados con números.

Códigos y parámetros

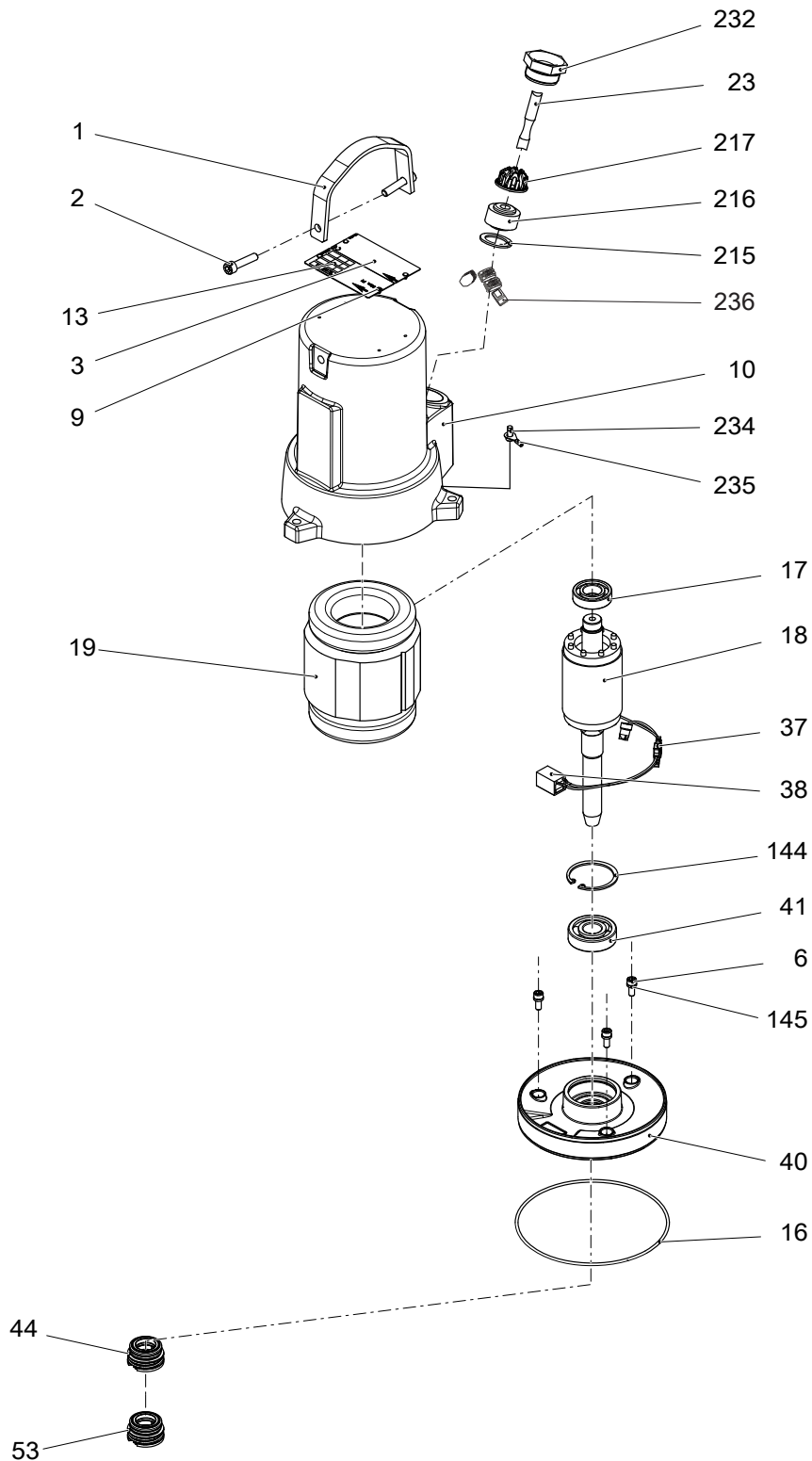


WS006265B

Tipo de llamada	Número	Indicación
Tipo de código	a	Denominación de venta
	b	Código del producto
	c	Número de serie
Parámetro	1	Extremo hidráulico
	2	Tipo de instalación
	3	Código de ventas
	4	Versión
	5	Año de fabricación
	6	Ciclo de producción
	7	Número consecutivo

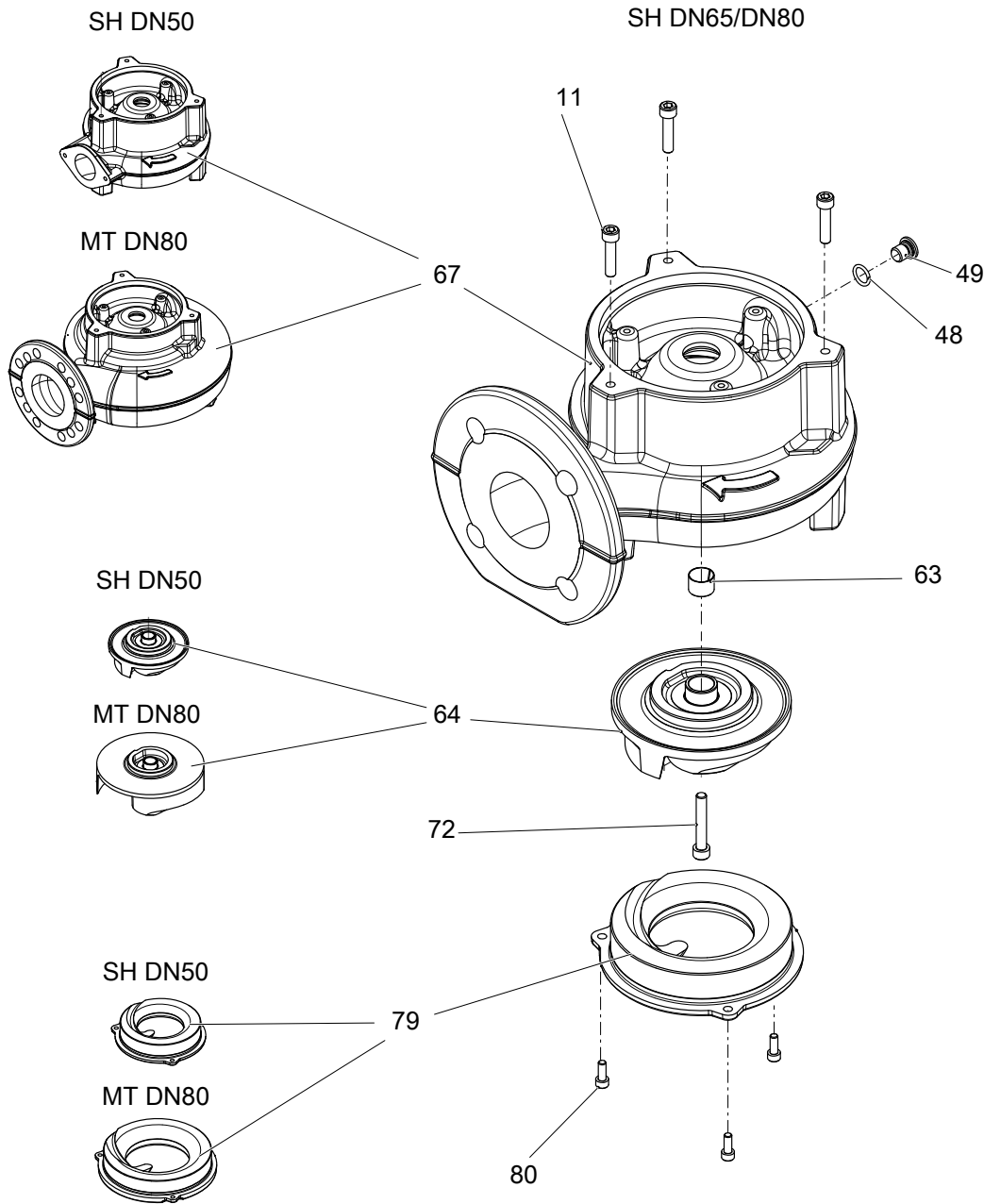
3 Vista detallada

3.1 Vista en despiece ordenado



31588A

3.2 Bombas N



31592B

4 Lista de piezas

4.1 3069.160/.190

Núm. No	N.º de componente No	Tipo	Denominación	Ctdad/versión	
				160	190
1	794 79 00		Asa de elevación	1	
1	794 79 00		Asa de elevación		1
2	85 00 37		Tornillo de alta densidad de cabeza hexagonal ISO 4762 M 8 X35-A2-70	2	
2	85 00 37		Tornillo de alta densidad de cabeza hexagonal ISO 4762 M 8 X35-A2-70		2
3	796 02 00	(Ex)	Placa de datos	2	2
6	82 00 13		Tornillo de cabeza hueca hex. M6X16-A2-70	3	3
9	82 20 88		Tornillo del motor 4X5-A2/A4	4	4
9	82 20 88		Tornillo del motor 4X5-A2/A4	2	
9	82 20 88		Tornillo del motor 4X5-A2/A4		2
10	794 21 00		Alojamiento del estátor	1	
10	794 21 02		Alojamiento del estátor	1	
			Cubierta del estátor para CSA Canadá		
10	794 21 01	(Ex)	Alojamiento del estátor		1
11	83 04 45		Tornillo de cabeza hueca hex. M8X35-A4-80	3	3
13	796 06 00		Placa de datos	1	
16	82 78 26		Junta tórica 156X3 NBR	1	1
17	83 33 07		Cojinete de bolas 6004-2Z	1	1
18	793 68 10	(Ex)	Unidad del eje	13-08-2BB	1
18	793 68 12	(Ex)	Unidad del eje	13-10-2BB	1
18	793 68 11	(Ex)	Unidad del eje	13-10-2BB	1
18	793 71 10	(Ex)	Unidad del eje	13-08-4BB	1
18	793 71 11	(Ex)	Unidad del eje	13-10-4BB	1
			1PHS		
19	638 93 01	(Ex)	Estátor 13-08-2b	50 Hz 2 polos 220 V-230 V D 380 V-400 V Y P2=1,70 kW 60 Hz 2 polos 440 V-480 V Y P2=2 kW/2,70 hp	1
19	638 93 03	(Ex)	Estátor 13-08-2b	50 Hz 2 polos 415 V-440 V Y P2=1,70 kW	1
19	638 93 04	(Ex)	Estátor 13-08-2b	50 Hz 2 polos 500 V-550 V Y P2=1,70 kW 60 Hz 2 polos 575 V-600 V Y P2=2 kW/2,70 hp 60 Hz 2 polos 575 V-600 V Y P2=1,50 KW/2 hp	1
19	638 93 05	(Ex)	Estátor 13-08-2b	50 Hz 2 polos 400 V D 690 V Y P2=1,70 kW	1

Núm. No	N.º de componente No	Tipo	Denominación	Ctdad/versión	
				160	190
19	638 93 06	(Ex)	Estátor 13-08-2b 60 Hz 2 polos 220 V-230 V Y// 440 V-460 V YSER P2=2 kW/ 2,70 hp	1	1
19	638 93 07	(Ex)	Estátor 13-08-2b 50 Hz 2 polos 190 V-200 V Y P2=1,70 kW 60 Hz 2 polos 200 V-220 V Y P2=2 kW/2,70 hp 60 Hz 2 polos 200 V-220 V Y P2=1,50 kW/2 hp	1	1
19	638 93 08	(Ex)	Estátor 13-08-2b 60 Hz 2 polos 220 V D 380 V Y P2=2 kW/2,70 hp	1	1
19	638 96 01	(Ex)	Estátor 13-10-2b Monofásico 50 Hz 2 polos 220 V-240 V P2=1,50 kW	1	1
19	638 96 03	(Ex)	Estátor 13-10-2b Monofásico 60 Hz 2 polos 220 V-240 V P2=1,70 kW/2,30 hp	1	1
19	638 95 01	(Ex)	Estátor 13-10-2b 50 Hz 2 polos 220 V-230 V D 380 V-400 V Y P2=2,40 kW 60 Hz 2 polos 440 V-480 V Y Potencia nominal 2,30kW Potencia de entrada, 2,80kW 50 Hz 2 polos 220 V-230 V D 380 V-400 V Y Potencia nominal 2kW Potencia de entrada, 2,50kW 60 Hz 2 polos 440 V-480 V Y P2=2,80 kW/3,80 hp	1	1
19	638 95 03	(Ex)	Estátor 13-10-2b 50 Hz 2 polos 415 V-440 V Y P2=2,40 kW 50 Hz 2 polos 415 V-440 V Y Potencia nominal 2kW Potencia de entrada, 2,50kW	1	1
19	638 95 04	(Ex)	Estátor 13-10-2b 50 Hz 2 polos 500 V-550 V Y P2=2,40 kW 60 Hz 2 polos 575 V-600 V Y Potencia nominal 2,30kW Potencia de entrada, 2,70kW 50 Hz 2 polos 500 V-550 V Y Potencia nominal 2kW Potencia de entrada, 2,50kW 60 Hz 2 polos 575 V-600 V Y P2=2,80 kW/3,80 hp	1	1
19	638 95 05	(Ex)	Estátor 13-10-2b 50 Hz 2 polos 400 V D 690 V Y P2=2,40 kW 50 Hz 2 polos 400 V D 690 V Y Potencia nominal 2kW Potencia de entrada, 2,40kW	1	1
19	638 95 06	(Ex)	Estátor 13-10-2b 60 Hz 2 polos 230 V-240 V Y// 460 V-480 V YSER P2=2,80 kW/ 3,80 hp	1	1

Núm. No	N.º de componente No	Tipo	Denominación	Ctdad/versión		
				160	190	
19	638 95 07	(Ex)	Estátor 13-10-2b	50 Hz 2 polos 190 V-200 V Y P2=2,40 kW 60 Hz 2 polos 200 V-220 V Y Potencia nominal 2,30kW Potencia de entrada, 2,90kW 50 Hz 2 polos 190 V-200 V Y Potencia nominal 2kW Potencia de entrada, 2,50kW 60 Hz 2 polos 200 V-220 V Y P2=2,80 kW/3,80 hp	1	1
19	638 95 08	(Ex)	Estátor 13-10-2b	60 Hz 2 polos 220 V-230 V D 380 V-400 V Y Potencia nominal 2,30kW Potencia de entrada, 2,80kW 60 Hz 2 polos 220 V-230 V D 380 V-400 V Y P2=2,80 kW/3,80 hp	1	1
19	638 95 11	(Ex)	Estátor 13-10-2b	60 Hz 2 polos 200 V-208 V Y Potencia nominal 2,30kW Potencia de entrada, 2,80kW 60 Hz 2 polos 200 V-208 V Y P2=2,80 kW/3,80 hp	1	1
19	657 86 01	(Ex)	Estátor 13-08-4b	50 Hz 4 polos 230 V D 400 V-415 V Y P2=1,50 kW 60 Hz 4 polos 460 V-480 V Y P2=1,80 kW/2,40 hp	1	1
19	657 86 02	(Ex)	Estátor 13-08-4b	50 Hz 4 polos 440 V Y P2=1,50 kW	1	1
19	657 86 03	(Ex)	Estátor 13-08-4b	50 Hz 4 polos 500 V Y P2=1,50 kW 60 Hz 4 polos 575 V-600 V Y P2=1,80 kW/2,40 hp	1	1
19	657 86 04	(Ex)	Estátor 13-08-4b	50 Hz 4 polos 400 V D 660 V-690 V Y P2=1,50 kW	1	1
19	657 86 05	(Ex)	Estátor 13-08-4b	50 Hz 4 polos 200 V Y P2=1,50 kW	1	1
19	657 86 06	(Ex)	Estátor 13-08-4b	60 Hz 4 polos 220 V-230 V D 380 V Y P2=1,80 kW/2,40 hp	1	1
19	657 86 07	(Ex)	Estátor 13-08-4b	60 Hz 4 polos 200 V-208 V Y P2=1,80 kW/2,40 hp	1	1
19	657 86 08	(Ex)	Estátor 13-08-4b	60 Hz 4 polos 400 V-415 V Y P2=1,80 kW/2,40 hp	1	1
19	657 86 09	(Ex)	Estátor 13-08-4b	50 Hz 4 polos 220 V D 380 V Y P2=1,50 kW	1	1
19	657 86 10	(Ex)	Estátor 13-08-4b	50 Hz 4 polos 550 V Y P2=1,50 kW	1	1
19	657 86 12	(Ex)	Estátor 13-08-4b	60 Hz 4 polos 230 V-240 V Y// 460 V YSER P2=1,80 kW/2,40 hp	1	1
19	656 12 01	(Ex)	Estátor 13-10-4b monofásico	Monofásico 50 Hz 4 polos 220 V-240 V P2=1,30 kW	1	1

Núm. No	N.º de componente No	Tipo	Denominación	Ctdad/versión		
				160	190	
19	656 12 03	(Ex)	Estátor 13-10-4b monofásico	Monofásico 60 Hz 4 polos 230 V-240 V P2=0,97 KW/1,30 hp	1	1
19	656 13 01	(Ex)	Estátor 13-10-4b	Monofásico 60 Hz 4 polos 230 V-240 V P2=1,50 KW/2 hp 50 Hz 4 polos 230 V D 400 V-415 V Y P2=2 kW 60 Hz 4 polos 440 V-480 V Y Potencia nominal 1,90kW Potencia de entrada, 2,50kW 50 Hz 4 polos 230 V D 400 V-415 V Y Potencia nominal 1,40kW Potencia de entrada, 1,90kW 60 Hz 4 polos 440 V-480 V Y P2=2,40 KW/3,20 hp	1	1
19	656 13 02		Estátor 13-10-4b	50 Hz 4 polos 440 V Y P2=2 kW 50 Hz 4 polos 440 V Y Potencia nominal 1,60kW Potencia de entrada, 2,20kW	1	1
19	656 13 03	(Ex)	Estátor 13-10-4b	50 Hz 4 polos 500 V Y P2=2 kW 60 Hz 4 polos 575 V-600 V Y Potencia nominal 1,90kW Potencia de entrada, 2,50kW 50 Hz 4 polos 500 V Y Potencia nominal 1,60kW Potencia de entrada, 2,20kW 60 Hz 4 polos 575 V-600 V Y P2=2,40 KW/3,20 hp	1	1
19	656 13 04	(Ex)	Estátor 13-10-4b	50 Hz 4 polos 400 V D 690 V Y P2=2 kW 50 Hz 4 polos 400 V D 690 V Y Potencia nominal 1,60kW Potencia de entrada, 2,20kW	1	1
19	656 13 05		Estátor 13-10-4b	50 Hz 4 polos 200 V Y P2=2 kW 50 Hz 4 polos 200 V Y Potencia nominal 1,60kW Potencia de entrada, 2,20kW	1	1
19	656 13 06	(Ex)	Estátor 13-10-4b	60 Hz 4 polos 220 V-230 V D 380 V Y Potencia nominal 1,90kW Potencia de entrada, 2,60kW 60 Hz 4 polos 220 V-230 V D 380 V Y P2=2,40 KW/3,20 hp	1	1
19	656 13 07	(Ex)	Estátor 13-10-4b	60 Hz 4 polos 200 V-208 V Y Potencia nominal 1,90kW Potencia de entrada, 2,50kW 60 Hz 4 polos 200 V-208 V Y P2=2,40 KW/3,20 hp	1	1
19	656 13 08	(Ex)	Estátor 13-10-4b	60 Hz 4 polos 400 V Y Potencia nominal 1,90kW Potencia de entrada, 2,50kW 60 Hz 4 polos 400 V Y P2=2,40 KW/3,20 hp	1	1

Núm. No	N.º de componente No	Tipo	Denominación	Ctdad/versión	
				160	190
19	656 13 09	(Ex)	Estátor 13-10-4b 50 Hz 4 polos 220 V D 380 V Y P2=2 kW	1	1
19	656 13 10		Estátor 13-10-4b 50 Hz 4 polos 220 V D 380 V Y Potencia nominal 1,60kW Potencia de entrada, 2,30kW	1	1
19	656 13 13	(Ex)	Estátor 13-10-4b 50 Hz 4 polos 550 V Y P2=2 kW 50 Hz 4 polos 550 V Y Potencia nominal 1,60kW Potencia de entrada, 2,20kW	1	1
19	656 13 13	(Ex)	Estátor 13-10-4b 60 Hz 4 polos 230 V-240 V Y// 460 V YSER Potencia nominal 1,90kW Potencia de entrada, 2,50kW 60 Hz 4 polos 230 V-240 V Y// 460 V YSER P2=2,40 KW/3,20 hp	1	1
23	94 20 41		Subcab del cable del motor 4G1,5	*	
23	94 20 42		Subcab del cable del motor 4G2,5	*	
23	94 20 61		Subcab del cable del motor 4G1,5+2X1,5	*	*
23	94 20 59		Subcab del cable del motor 4G2,5+2X1,5	*	*
23	94 20 82		Subcab del cable del motor 7G2,5+2X1,5	*	*
23	94 19 89		Subcab del cable del motor S3X1,5+3X1,5/3+S(2X0,5)	*	*
23	94 19 90		Subcab del cable del motor S3X2,5+3X2,5/3+S(4X0,5)	*	*
37	504 78 07		Unidad de cable	1	
37	504 78 07		Unidad de cable		1
38	518 89 02	(Ex)	Sensor de fugas (FLS)	1	
38	518 89 02	(Ex)	Sensor de fugas (FLS)		1
40	539 83 00		Soporte del cojinete GD-AL	1	
40	516 79 01	(Ex)	Soporte del cojinete		1
41	83 33 13		Cojinete de bolas 20X52X15 MM	1	1
44	720 45 07		Sello mecánico AL2O3/ CARBONO FPM	1	1
44	720 45 00		Sello mecánico WCCR/WCCR FPM	1	1
48	85 02 73		Arandela de sellado	1	1
49	85 02 64		Tapón	1	1
53	720 45 01		Sello mecánico AL2O3/WCCR FPM	1	1
53	720 45 00		Sello mecánico WCCR/WCCR FPM	1	1

Núm. No	N.º de componente No	Tipo	Denominación	Ctdad/versión		
				160	190	
53	720 45 16		Sello mecánico	Sello interno de material: Carburo cementado (WCCR) - Carburo cementado (WCCR) Sello externo de material: Carburo de silicona (RSiC) - Carburo de silicona (RSiC)	1	1
63	397 88 00		Manguito		1	1
64	851 11 00		Unidad del impulsor	ME Código de curva: 430	1	1
64	851 11 01		Unidad del impulsor	ME Código de curva: 432	1	1
64	851 11 02		Unidad del impulsor	ME Código de curva: 433	1	1
64	851 11 03		Unidad del impulsor	ME Código de curva: 434	1	1
64	851 11 04		Unidad del impulsor	ME Código de curva: 436	1	1
64	850 67 00		Unidad del impulsor	SH Código de curva: 270	1	1
64	850 67 01		Unidad del impulsor	SH Código de curva: 272	1	1
64	850 67 02		Unidad del impulsor	SH Código de curva: 274	1	1
64	850 67 03		Unidad del impulsor	SH Código de curva: 275	1	1
64	850 67 04		Unidad del impulsor	SH Código de curva: 276	1	1
67	851 12 01	(Ex)	Carcasa de la bomba	ME N DN 80 Acc. taladrada a: EN 1092-2 tab. 9 ANSI B16.1-89; tab.5 Instalación: X Diámetro de salida (mm): 80	1	1
67	850 84 01	(Ex)	Carcasa de la bomba	SA N DN 65 Instalación: X Diámetro de salida (mm): 65	1	1
67	850 83 01	(Ex)	Carcasa de la bomba	SA N DN 50 Instalación: X Diámetro de salida (mm): 50	1	1
72	85 11 84		Tornillo de cabeza hueca hex.		1	1
79	794 53 00		Cubierta de aspiración	ME	1	1
79	783 07 01		Cubierta de aspiración	SA	1	1
80	82 00 13		Tornillo de cabeza hueca hex. M6X16-A2-70		3	3
144	82 62 07		Anillo de retención SGH 52		1	
145	82 50 60		Arandela de sellado DUBO NR 301		3	3
215	82 40 61		Arandela simple 24,5X35X2- A2-70		1	1
216	84 37 95		Manguito de sellado (10)-12 MM NBR		1	
216	84 37 96		Manguito de sellado (12)-14 MM NBR		1	
216	84 37 97		Manguito del sello (14)-16 MM NBR		1	1
216	84 37 98		Manguito del sello (16)-18 MM NBR		1	1
216	84 38 00		Manguito del sello (20)-22 MM NBR		1	1
216	84 37 99		Manguito del sello (18)-20 MM NBR		1	1
217	678 58 12	(Ex)	Pieza de sujeción de cables 10-(12) MM		1	

Núm. No	N.º de componente No	Tipo	Denominación	Ctdad/versión	
				160	190
217	678 58 14	(Ex)	Pieza de sujeción de cables 12-(14) MM	1	
217	678 58 16	(Ex)	Pieza de sujeción de cables 14-(16) MM	1	1
217	678 58 18	(Ex)	Pieza de sujeción de cables 16-(18) MM	1	1
217	678 58 22	(Ex)	Pieza de sujeción de cables 20-(22) MM	1	1
217	678 58 20	(Ex)	Pieza de sujeción de cables 18-(20) MM	1	1
232	397 81 00	(Ex)	Tornillo del casquillo Pr 37	1	1
234	82 17 61		Tornillo de corte TAPTITE-M6X12	1	1
235	83 43 58		Orejeta de cables UL/CSA 1,04-2,62 MM2 M6	1	1
235	83 43 62		Orejeta de cables UL/CSA 0,50-1,65 MM2 M6	1	1
235	94 03 33		Manguera replegable ID=3,2 MM	*	
236	83 42 65		Bloque de terminales 600 V/20 A UL	5	5
236	83 42 67		Bloque de terminales 600 V/20 A UL	1	1
236	83 44 23		Empalme cerrado 4,0-9,0 (AWG 8)	2	2
236	83 44 24		Empalme cerrado 3-6 (AWG 12-10)	5	5
236	83 42 65		Bloque de terminales 600 V/20 A UL	4	4
236	83 42 67		Bloque de terminales 600 V/20 A UL	4	4
236	83 42 67		Bloque de terminales 600 V/20 A UL	6	6
800	85 00 51		Kit de junta tórica	1	1
900	801 01 00		Kit de reparación básico	1	1
900	801 01 01		Kit de reparación básico	1	1
900	801 01 02		Kit de reparación básico	1	1
901	90 17 52		Aceite ISO VG 32	*	*