

Lista de piezas

886614_2.0



Flygt 3315.090/180



Índice

1	Introducción.....	2
1.1	Productos especialmente aprobados.....	2
2	Descripción del producto.....	3
2.1	Placa de características.....	3
2.2	Aprobaciones.....	4
2.3	Denominación del producto.....	5
3	Vista detallada.....	7
3.1	Unidad del motor.....	7
3.1.1	Estándar y a prueba de explosiones.....	7
3.2	Unidad hidráulica.....	9
3.2.1	N_ LT.....	9
3.2.2	N_ LT.....	10
3.2.3	N_ MT.....	11
3.2.4	N_ HT.....	12
3.3	Componentes de instalación.....	13
3.3.1	NP.....	13
3.3.2	NS.....	14
3.3.3	NT.....	15
3.3.4	NZ.....	16
4	Lista de piezas.....	17
4.1	3315.090/180.....	17

1 Introducción

Finalidad de este manual

La finalidad de este manual es facilitar la información necesaria sobre los pedidos de piezas de repuesto y accesorios.

Exención de la responsabilidad

Utilice siempre piezas originales de Flygt El uso de otras piezas o accesorios puede conllevar la anulación de la garantía o de compensaciones. Xylem no se responsabiliza de daños provocados por el uso de piezas que no sean originales. Para obtener más información, póngase en contacto con el representante local de ventas y servicio.

Datos para pedir piezas de repuesto

Para pedir piezas de repuesto se necesita la siguiente información:

- Número de serie del producto
- Número de pieza
- Cantidad de material a granel, consulte * en las tablas

1.1 Productos especialmente aprobados

Cualificación del personal

Los trabajos de reparación en los productos especialmente aprobados, deberá realizarlo únicamente personal de servicio de Xylem o autorizado por Xylem.

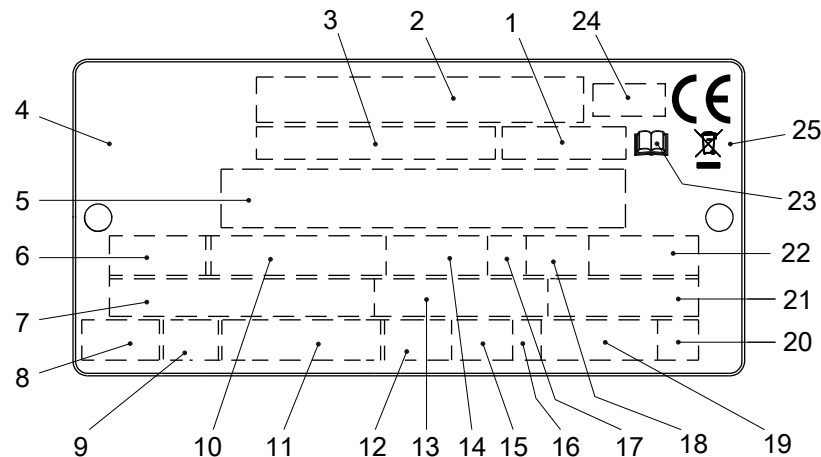
Inspección de la precisión de las dimensiones

Las piezas de repuesto marcadas con (EX) después del número de pieza están sujetas a inspección sobre la precisión de las dimensiones cuando se usan con productos con aprobación especial.

2 Descripción del producto

2.1 Placa de características

La placa de características es una etiqueta metálica situada en la carcasa principal de los productos. En ella aparecen las especificaciones del producto. Los productos aprobados especialmente también tienen una placa de aprobación.



WS006257C

1. Código de curva o código de hélice
2. Número de serie
3. Número de producto
4. País de origen
5. Información adicional
6. Fase, tipo de corriente, frecuencia
7. Tensión nominal
8. Protección térmica
9. Clase de aislamiento
10. Potencia nominal del eje
11. Estándar internacional
12. Grado de protección
13. Corriente nominal
14. Velocidad nominal
15. Profundidad máxima de inmersión
16. Dirección de la rotación: L= izquierda, R = derecha
17. Clase de funcionamiento
18. Factor de funcionamiento
19. Peso del producto
20. Letra de código de rotor bloqueado
21. Factor de potencia
22. Temperatura ambiente máxima
23. Leer el manual de instalación
24. Organismo notificado/solo para los productos con aprobación Ex y EN
25. Símbolo de la Directiva WEEE

Figura 1: Placa de características

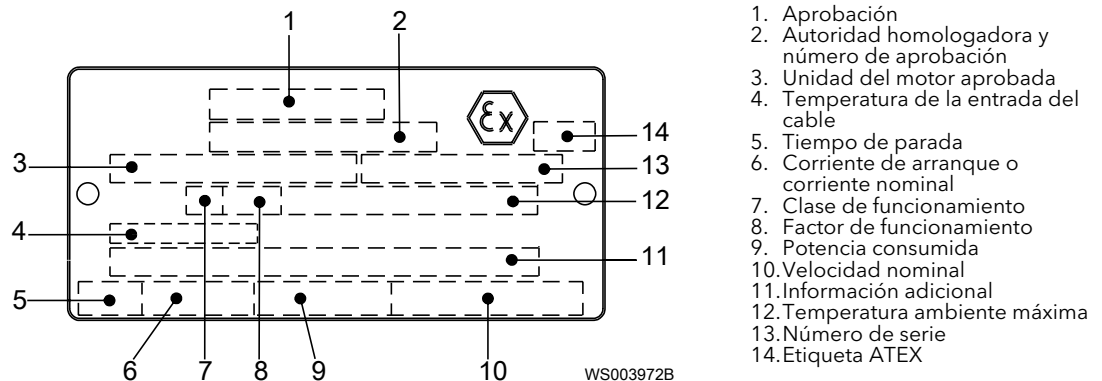
2.2 Aprobaciones

Aprobaciones del producto para lugares peligrosos

Bomba	Aprobación
<ul style="list-style-type: none"> • 3315.090 	<p>Norma Europea (EN)</p> <ul style="list-style-type: none"> • Directiva ATEX • EN 60079-0:2012/A11:2013, EN 60079-1:2014, EN 13463-1:2009, EN 13463-5:2011 • Ex I M2 c Ex db I Mb • Ex II 2 G c Ex db IIB T3 Gb
	<p>IEC</p> <ul style="list-style-type: none"> • IECEx scheme • IEC 60079-0, IEC 60079-1 • Ex d I Mb • Ex d IIB T3 Gb
	<p>FM (FM Approvals)</p> <ul style="list-style-type: none"> • Explosion proof for use in Class I, Div. 1, Group C and D • Dust ignition proof for use in Class II, Div. 1, Group E, F and G • Suitable for use in Class III, Div. 1, Hazardous Locations
	<p>CSA Ex</p> <ul style="list-style-type: none"> • Explosion proof for use in Class I, Div. 1, Group C and D

Placa de aprobación de EN

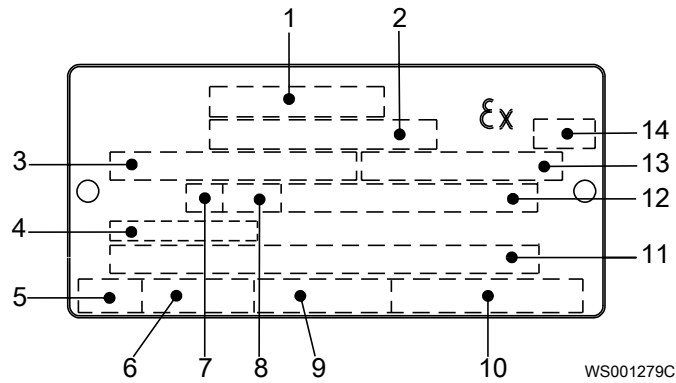
En esta ilustración se describe la placa de aprobación de EN y la información que contiene.



Placa de aprobación de IEC

IEC esta ilustración se describe la placa de aprobación de IEC y la información que contiene.

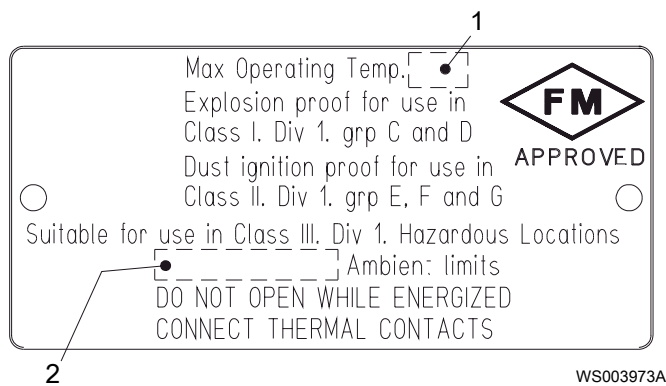
Norma internacional; no para países miembros de la UE



1. Aprobación
2. Autoridad homologadora y número de aprobación
3. Unidad del motor aprobada
4. Temperatura de la entrada del cable
5. Tiempo de parada
6. Corriente de arranque o corriente nominal
7. Clase de funcionamiento
8. Factor de funcionamiento
9. Potencia consumida
10. Velocidad nominal
11. Información adicional
12. Temperatura ambiente máxima
13. Número de serie
14. Etiqueta ATEX

Placa de aprobación de FM

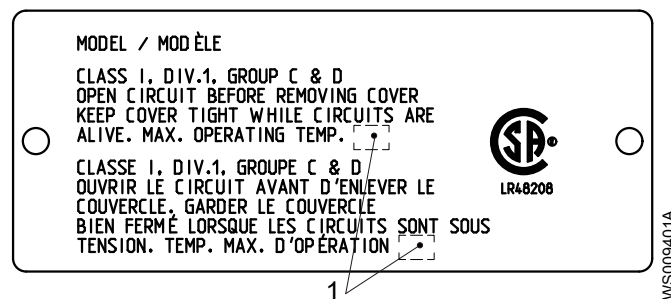
En esta ilustración se describe la placa de aprobación de FM y la información que contiene.



1. Clase de temperatura
2. Temperatura ambiente máxima

Placa de aprobación de CSA

En esta ilustración se describe la placa de aprobación de CSA y la información que contiene.



1. Clase de temperatura

2.3 Denominación del producto

Instrucciones de lectura

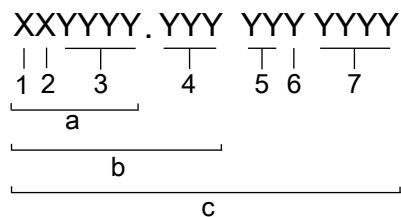
En esta sección, los caracteres de código están ilustrados de acuerdo a ello:

X = letra

Y = dígito

Los distintos tipos de códigos están marcados con las letras a, b y c. Los parámetros de código están marcados con números.

Códigos y parámetros



WS006265B

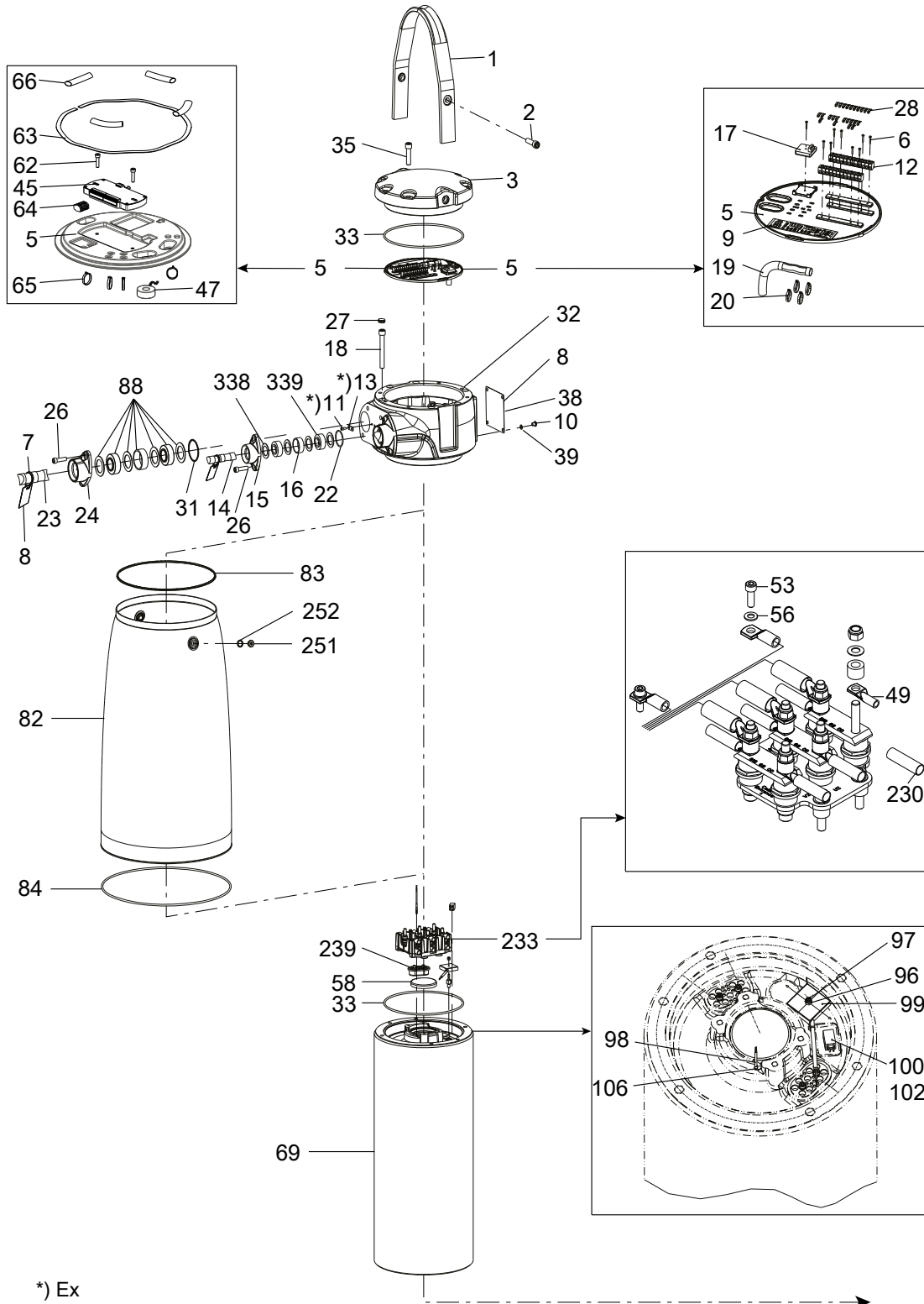
Tipo de llamada	Número	Indicación
Tipo de código	a	Denominación de venta
	b	Código del producto
	c	Número de serie
Parámetro	1	Extremo hidráulico
	2	Tipo de instalación
	3	Código de ventas
	4	Versión
	5	Año de fabricación
	6	Ciclo de producción
	7	Número consecutivo

3 Vista detallada

3.1 Unidad del motor

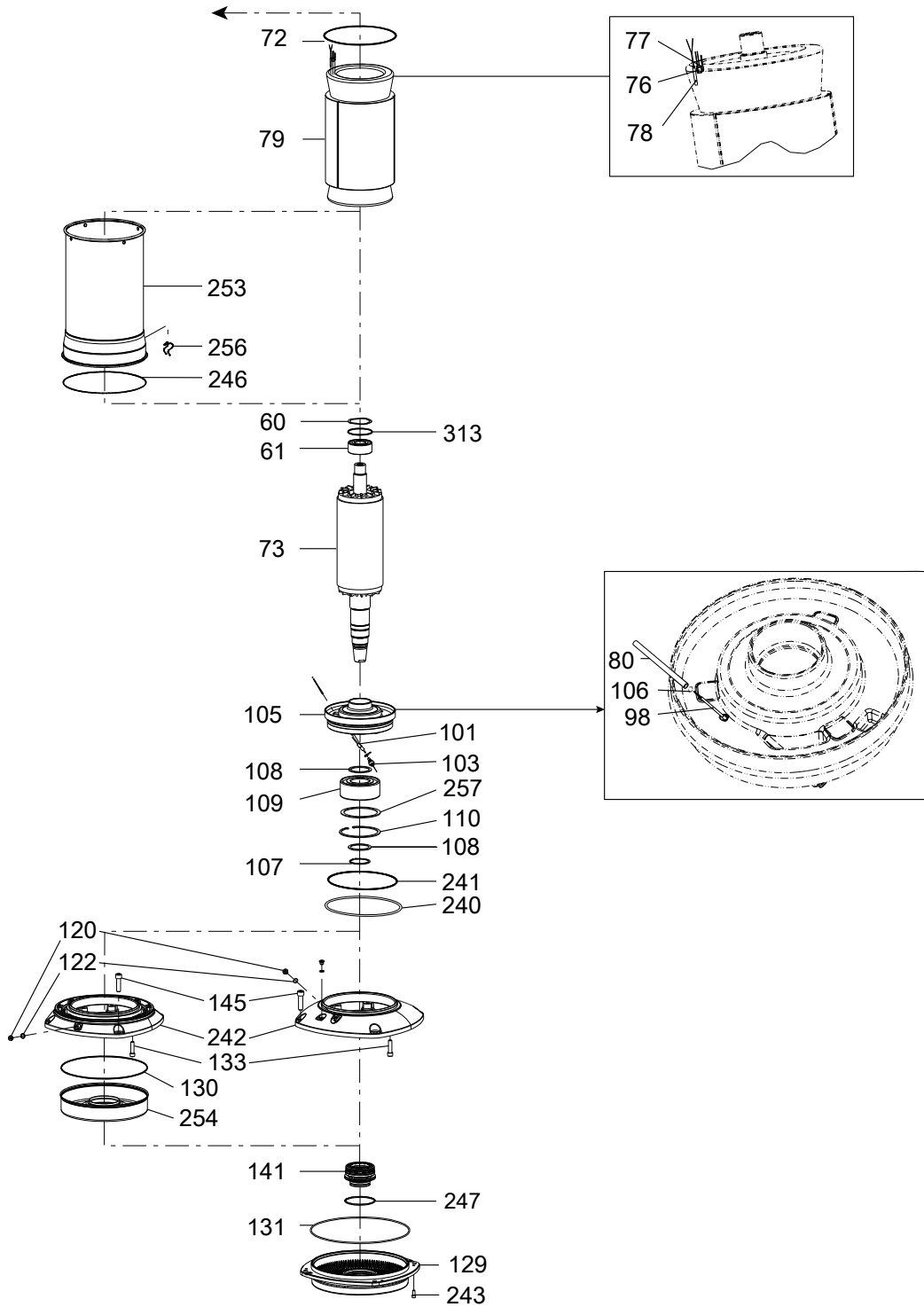
3.1.1 Estándar y a prueba de explosiones

3315



31586E

3315



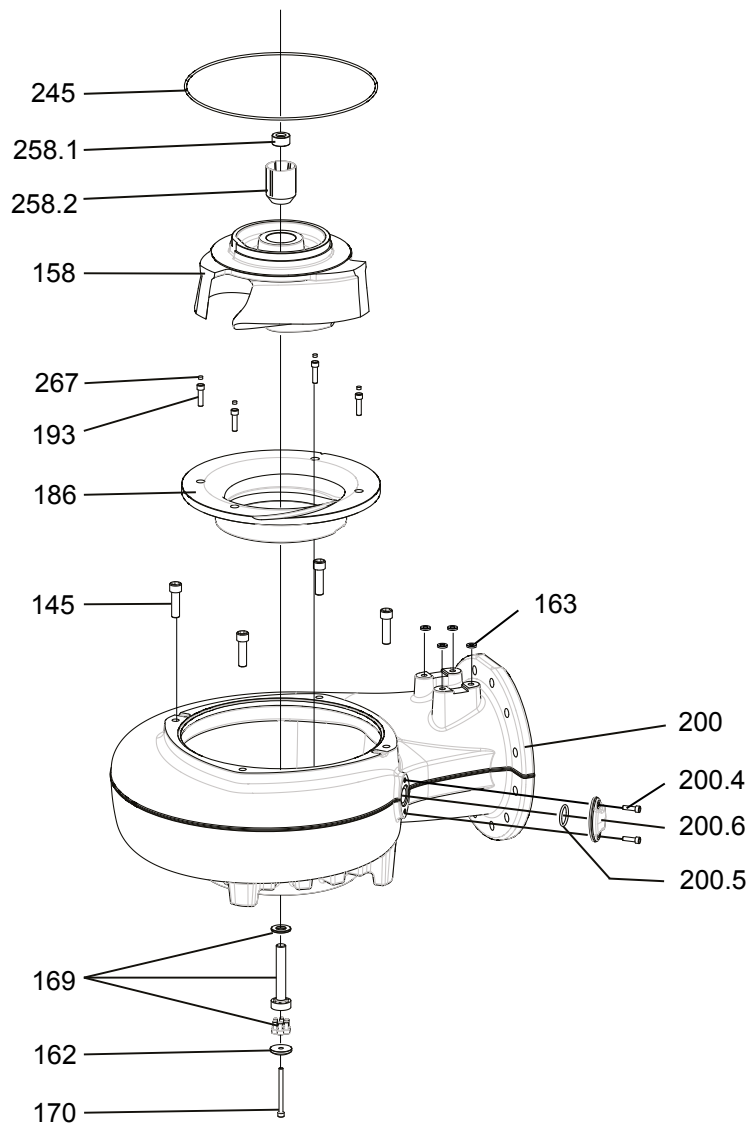
31587A

3.2 Unidad hidráulica

3.2.1 N_LT

6 polos, curva: 620 – 628

N_ 3315 LT 6-pole

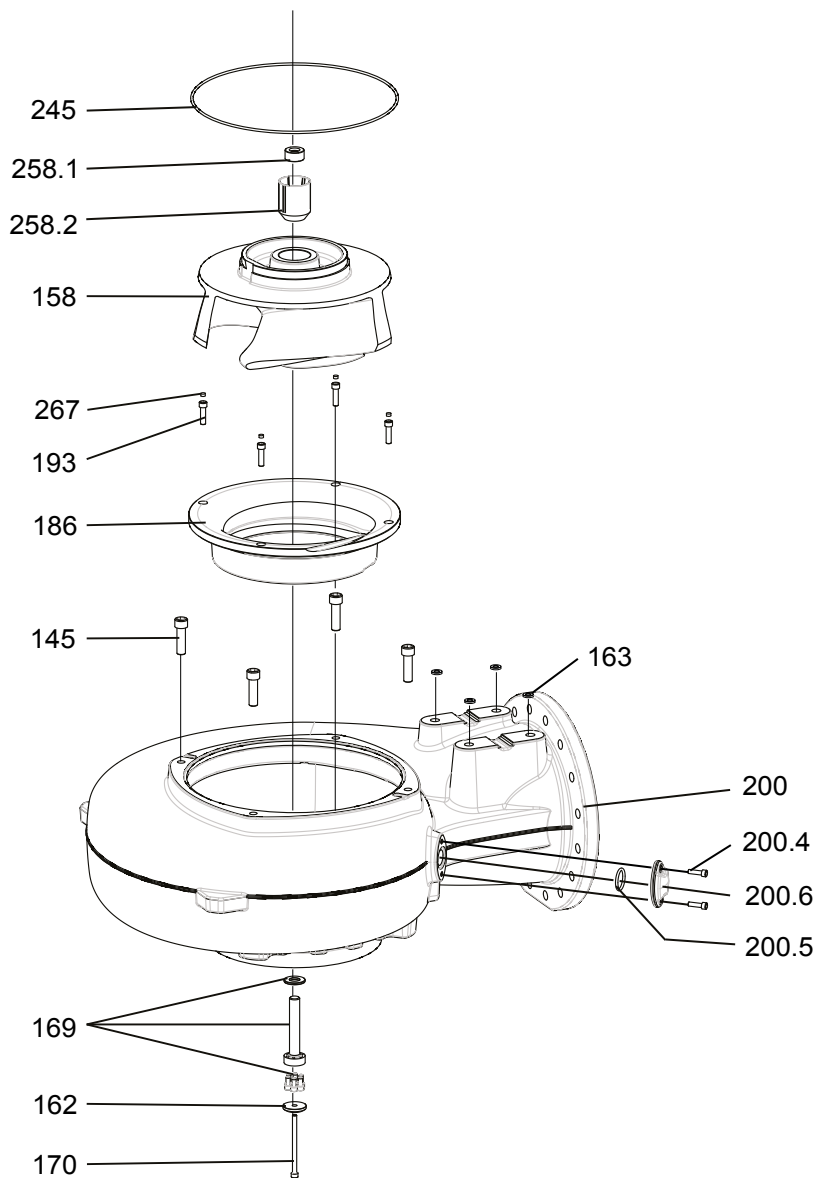


31421

3.2.2 N_LT

8 polos, curva: 810 – 817

N_3315 LT 8-pole

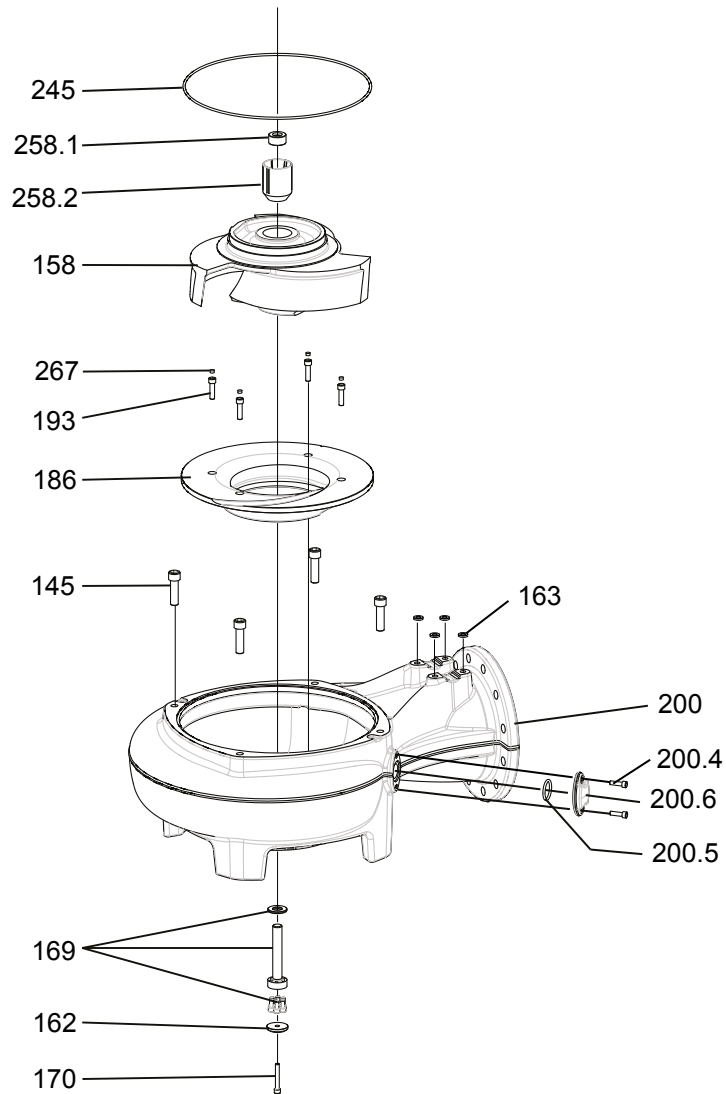


31422

3.2.3 N_MT

Curva: 630 – 638

N_3315 MT

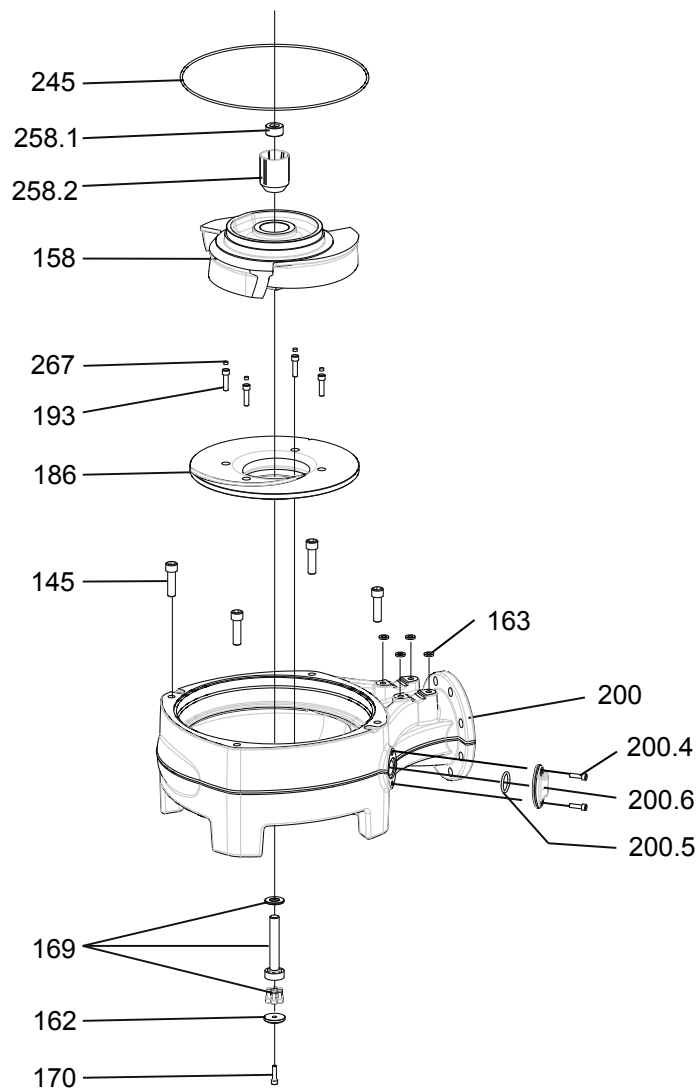


31420

3.2.4 N_ HT

Curva: 450 – 460

N_ 3315 HT

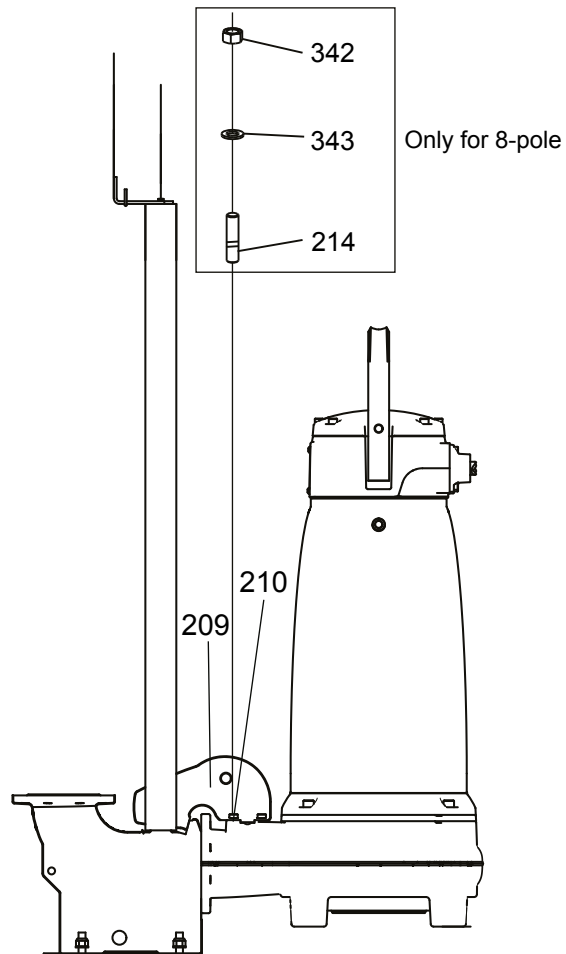


31419

3.3 Componentes de instalación

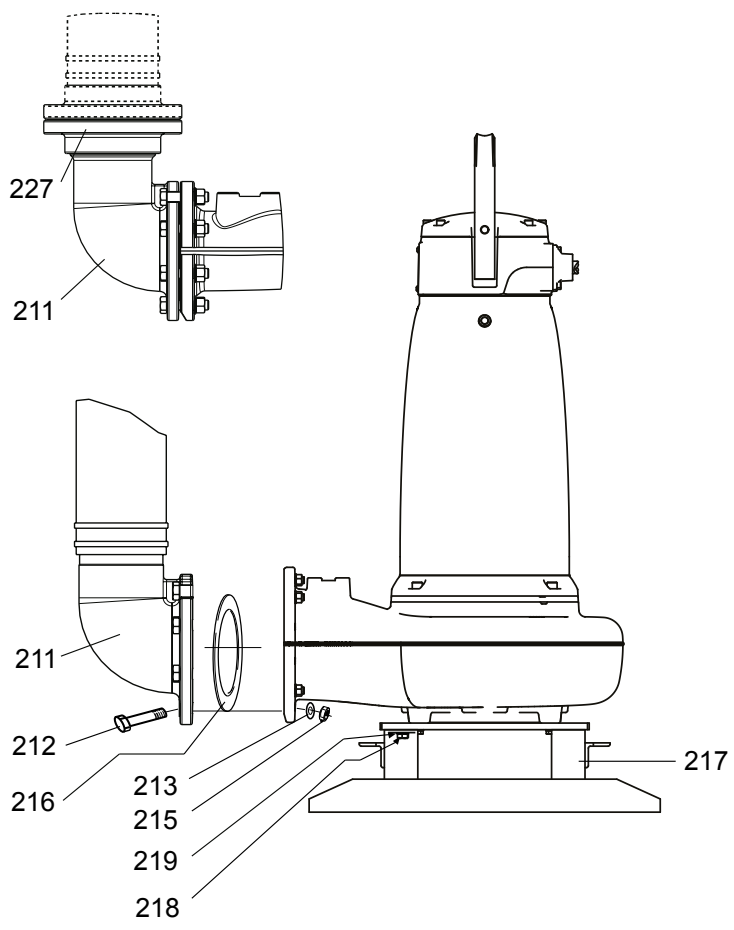
3.3.1 NP

NP 3315



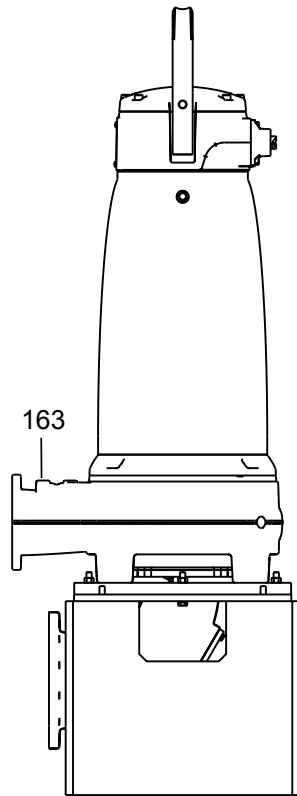
31423

3.3.2 NS
NS 3315



31424

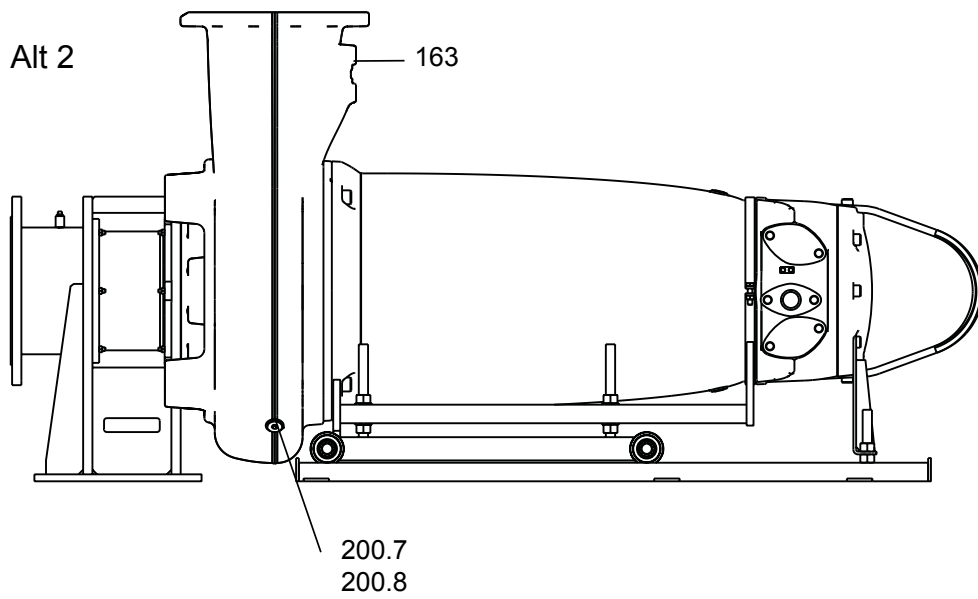
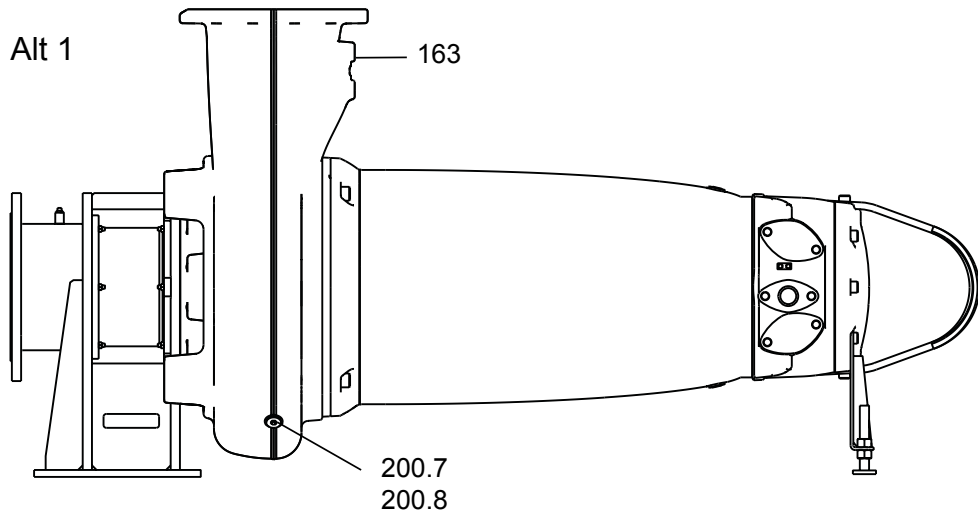
3.3.3 NT
NT 3315



31425B

3.3.4 NZ

NZ 3315



31426

4 Lista de piezas

4.1 3315.090/180

Pos. No	N.º de componente No	Tipo	Denominación	Ctdad/versión	
				090	180
1	716 08 00	(Ex)	Asa de elevación	1	1
2	83 04 58		Tornillo de cabeza hueca hex. M16X60-A4-80	2	2
3	716 07 01	(Ex)	Cubierta	1	
3	716 07 00		Cubierta		1
5	685 86 00		Placa de bornes	1	1
5	777 04 00		Placa de bornes	1	1
6	82 20 05		Tornillo de rosca cortante 2,9X19-C-Z-A4	4	4
7	83 45 52		Tirante del cable 292X3,5 MM	1	1
7	83 45 59		Tirante del cable 200X2,4 PA 6/6-55+105	1	1
8	630 68 00	(Ex)	Placa de datos USAR 6306801 COMO PIEZA DE REPUESTO	2	2
8	630 69 00	(Ex)	Placa del certificado EN	2	
8	630 70 00	(Ex)	Placa del certificado FM	2	
8	630 69 01	(Ex)	Placa de certificado IECEX	2	
8	801 03 04		Placa del nombre	1	
8	630 76 00		Placa PRODUCTO CON AGUA CALIENTE		1
9	773 30 00		Placa de conexión	1	1
9	735 01 00		Placa de conexión	1	1
9	803 16 00		Placa de conexión	1	1
9	735 84 00		Placa de conexión	1	1
9	681 58 00		Pegatina SENSOR CONECTADO T1-T2	2	2
10	85 01 81		Tornillo de cabeza hueca hex. 4762 M 10 X16-A4-80	4	4
11	83 02 73		Tornillo de cabeza hueca hex. M6X12-A4-70	2	
12	83 53 70		Bloque de terminales MK 3/12,2.5MM2.380V.130GR	3	3
13	642 16 00	(Ex)	Placa de puesta a tierra	1	
14	94 19 22		Subcab del cable del control 7X1,5	*	*
14	94 08 94		SUBCAB del cable de control 12X1,5 MM2	12	12
14	94 08 94		SUBCAB del cable de control 12X1,5 MM2	23	23
14	94 19 20		Subcab del cable del control 12X1,5 MM2 OD=18,2-21,2 MM	*	*
14	94 19 21		SUBCAB del cable de control 24X1,5 MM2	12	12
14	94 19 21		SUBCAB del cable de control 24X1,5 MM2	23	23

Pos. No	N.º de componente No	Tipo	Denominación	Ctdad/versión	
				090	180
14	94 08 95		Subcab del cable de control S24X1,5	12	12
14	94 08 95		Subcab del cable de control S24X1,5	23	23
15	642 17 01	(Ex)	Brida de entrada (14)-32 MM	1	
15	642 17 00		Brida de entrada (20)-32 MM		1
16	597 98 00	(Ex)	Manguito	1	1
16	597 98 02	(Ex)	Manguito		1
17	84 00 90		Memoria de bomba	1	1
18	83 04 60		Tornillo de cabeza hueca hex. M16X120-A4 80	6	6
19	94 05 89		Manguera aislante D=18 MM	*	*
20	83 45 60		Sujetacables	4	4
22	82 74 63		Junta tórica 49,5X3 NBR	1	1
23	94 19 83		Subcab del cable del motor 4G25+S(2X0,5)	*	*
23	94 19 84		Subcab del cable del motor 4G35+S(2X0,5)	*	*
23	94 19 85		Subcab del cable del motor 3X50+2G35/2+S(2X0,5)	*	*
23	94 19 86		Subcab del cable del motor 3X70+2G35/2+S(2X0,5)	*	*
23	94 19 94		Subcab del cable del motor S3X25+3X16/3+S(4X0,5)	*	*
23	94 19 95		Subcab del cable del motor S3X35+3X16/3+S(4X0,5)	*	*
23	94 19 96		Subcab del cable del motor S3X50+3X25/3+S(4X0,5)	*	*
23	94 19 97		Subcab del cable del motor S3X70+3X35/3+2S(2X0,5)	*	*
24	605 61 01	(Ex)	Brida de entrada (32)-41 MM	1	
24	605 61 01	(Ex)	Brida de entrada (32)-41 MM	2	
24	605 61 00		Brida de entrada (32)-41 MM		1
24	605 61 00		Brida de entrada (32)-41 MM		2
25	84 41 09		Placa 35X2	1	1
26	83 04 53		Tornillo de cabeza hueca hex. M12X45-A4-80	4	3
26	83 04 53		Tornillo de cabeza hueca hex. M12X45-A4-80	4	4
26	83 04 53		Tornillo de cabeza hueca hex. M12X45-A4-80	2	2
27	81 79 61		Tapón protector	6	6
28	83 50 11		Placa de marcado UNIT CARD F1-1	2	2
28	83 50 12		Placa de marcado UNIT CARD F1-2	2	2
28	83 50 51		Placa de marcado UNIT CARD F1-51	2	2
28	83 50 52		Placa de marcado UNIT CARD F1-52	2	2
28	83 50 53		Placa de marcado UNIT CARD F1-53	2	2
28	83 50 54		Placa de marcado UNIT CARD F1-61	2	2
28	83 50 55		Placa de marcado UNIT CARD F1-62	2	2

Pos. No	N.º de componente No	Tipo	Denominación	Ctdad/versión	
				090	180
28	83 50 56		Placa de marcado UNIT CARD F1-63	2	2
28	83 50 13		Placa de marcado UNIT CARD F1-3	2	2
28	83 50 14		Placa de marcado UNIT CARD F1-4	2	2
28	83 50 19		Placa de marcado UNIT CARD F1-9	2	2
28	83 50 20		Placa de marcado UNIT CARD F1-10	2	2
28	83 50 29		Placa de marcado UNIT CARD F1-19	2	2
28	83 50 30		Placa de marcado UNIT CARD F1-20	2	2
28	82 97 59		Placa de marcado UNIT CARD F1-78	2	2
28	82 98 50		Placa de marcado UNIT CARD F1-79	2	2
28	83 50 47		Placa de marcado UNIT CARD F1-37	2	2
28	83 50 48		Placa de marcado UNIT CARD F1-38	2	2
28	83 50 11		Placa de marcado UNIT CARD F1-1	1	1
28	83 50 12		Placa de marcado UNIT CARD F1-2	1	1
31	82 74 67		Junta tórica 69,5X3 NBR	1	1
31	82 74 67		Junta tórica 69,5X3 NBR	2	2
32	716 06 01	(Ex)	Alojamiento de la conexión	1	
32	716 06 03	(Ex)	Alojamiento de la conexión	1	
32	716 06 05	(Ex)	Alojamiento de la conexión	1	
32	716 06 07	(Ex)	Alojamiento de la conexión	1	
32	716 06 00		Alojamiento de la conexión		1
32	716 06 02		Alojamiento de la conexión		1
32	716 06 04		Alojamiento de la conexión		1
32	716 06 06		Alojamiento de la conexión		1
33	82 75 02		Junta tórica 289,3X5,7 NBR	2	2
34	83 42 62		Empalme cerrado 0,33-0,82 (AWG 22-18)	2	2
35	83 04 58		Tornillo de cabeza hueca hex. M16X60-A4-80	6	6
38	702 23 00		Placa	1	1
49	83 42 70		Orejeta de cables 16 MM2 M10	6	6
49	83 42 71		Orejeta de cables 25 MM2 M10	6	6
49	83 41 49		Orejeta de cables 16 MM2	1	1
49	83 42 71		Orejeta de cables 25 MM2 M10	4	4
49	83 42 72		Orejeta de cables 35 MM2 M10	4	4
49	83 42 72		Orejeta de cables 35 MM2 M10	1	1
49	83 42 73		Orejeta de cables 50 MM2 M10	3	3
49	83 42 74		Orejeta de cables 70 MM2 M10	3	3
49	83 42 71		Orejeta de cables 25 MM2 M10	8	8
49	83 42 72		Orejeta de cables 35 MM2 M10	8	8
49	83 42 72		Orejeta de cables 35 MM2 M10	2	2
49	83 42 73		Orejeta de cables 50 MM2 M10	6	6
49	83 42 69		Orejeta de cables 10 MM2 M10	1	1

Pos. No	N.º de componente No	Tipo	Denominación	Ctdad/versión		
				090	180	
49	83 42 70		Orejeta de cables 16 MM2 M10	1	1	
49	83 42 71		Orejeta de cables 25 MM2 M10	3	3	
49	83 42 69		Orejeta de cables 10 MM2 M10	2	2	
49	83 42 70		Orejeta de cables 16 MM2 M10	2	2	
49	83 42 72		Orejeta de cables 35 MM2 M10	3	3	
49	83 42 72		Orejeta de cables 35 MM2 M10	6	6	
49	83 42 71		Orejeta de cables 25 MM2 M10	1	1	
49	83 42 71		Orejeta de cables 25 MM2 M10	2	2	
53	82 00 34		Tornillo de cabeza hueca hex. M8X25-A2-70	1	1	
53	82 00 34		Tornillo de cabeza hueca hex. M8X25-A2-70	3	3	
56	82 35 16		Arandela simple 8,4X16X1,6- A2-140HV	1	1	
56	82 35 16		Arandela simple 8,4X16X1,6- A2-140HV	3	3	
58	82 92 77		Tapón protector 100X12 MM NBR	1	1	
59	90 20 54		Grasa	*	*	
60	82 56 26		Arandela de presión 119,5X100,5X1,2	1	1	
61	83 30 21		Cojinete de bolas 3311A-2Z/ C3VT113	1	1	
61	85 06 31		Cojinete de bolas	Aislado Soporte Cojinetes	1	1
69	716 04 01	(Ex)	Alojamiento del estátor	1		
69	716 04 00		Alojamiento del estátor		1	
72	82 75 05		Junta tórica 339,3X5,7 NBR	1	1	
73	703 71 01	(Ex)	Unidad del eje	35-35-4	1	1
73	703 71 00	(Ex)	Unidad del eje	35-45-4	1	1
73	703 72 01	(Ex)	Unidad del eje	35-35-6	1	1
73	703 72 00	(Ex)	Unidad del eje	35-45-6	1	1
73	703 73 01	(Ex)	Unidad del eje	35-35-8	1	1
73	703 73 00	(Ex)	Unidad del eje	35-45-8	1	1
76	83 97 36		Detectores térmicos 140GR.C-YEL- SINGLE/L=1300	3	3	
77	84 03 82		Detectores térmicos	3	3	
78	665 86 00		Sensor de temperatura PT100, 2 conductores 1500 mm	1	1	
78	665 86 00		Sensor de temperatura PT100, 2 conductores 1500 mm	1	3	
78	665 86 00		Sensor de temperatura PT100, 2 conductores 1500 mm	3	3	
78	83 97 97		Sensor de temperatura	1	1	
79	610 95 01		Estátor 35-35-4a	50 Hz 4 polos 690 V Y 380 V-400 V D 60 Hz 4 polos 440 V-480 V D	1	1
79	610 95 02		Estátor 35-35-4a	50 Hz 4 polos 415 V D 50 Hz 4 polos 415 V D	1	1

Pos. No	N.º de componente No	Tipo	Denominación	Ctdad/versión	
				090	180
79	610 95 04		Estátor 35-35-4a 50 Hz 4 polos 500 V D 60 Hz 4 polos 575 V-600 V D	1	1
79	610 95 06		Estátor 35-35-4a 60 Hz 4 polos 380 V D	1	1
79	610 96 01		Estátor 35-45-4a 50 Hz 4 polos 380 V-400 V D 690 V Y 60 Hz 4 polos 440 V-480 V D Máx. P1=104 kW	1	1
79	610 96 02		Estátor 35-45-4a 50 Hz 4 polos 415 V D	1	1
79	610 96 04		Estátor 35-45-4a 50 Hz 4 polos 500 V D 60 Hz 4 polos 575 V-600 V D	1	1
79	610 96 06		Estátor 35-45-4a 60 Hz 4 polos 380 V D	1	1
79	610 98 01		Estátor 35-35-6a 50 Hz 6 polos 400 V D 60 Hz 6 polos 460 V-480 V D	1	1
79	610 98 02		Estátor 35-35-6a 50 Hz 6 polos 415 V D	1	1
79	610 98 04		Estátor 35-35-6a 50 Hz 6 polos 500 V D 60 Hz 6 polos 575 V-600 V D	1	1
79	610 98 06		Estátor 35-35-6a 60 Hz 6 polos 380 V D	1	1
79	610 98 09		Estátor 35-35-6a 50 Hz 6 polos 380 V D 60 Hz 6 polos 440 V D	1	1
79	610 99 01		Estátor 35-45-6a 60 Hz 6 polos 440 V-480 V D 50 Hz 6 polos 380 V-400 V D 660 V-690 V Y	1	1
79	610 99 02		Estátor 35-45-6a 50 Hz 6 polos 415 V D	1	1
79	610 99 04		Estátor 35-45-6a 50 Hz 6 polos 500 V D 60 Hz 6 polos 575 V-600 V D	1	1
79	610 99 06		Estátor 35-45-6a 60 Hz 6 polos 380 V D	1	1
79	619 20 01	(Ex)	Estátor 35-35-8a 50 Hz 8 polos 400 V D 60 Hz 8 polos 460 V-480 V D	1	1
79	619 20 02	(Ex)	Estátor 35-35-8a 50 Hz 8 polos 415 V D	1	1
79	619 20 04	(Ex)	Estátor 35-35-8a 50 Hz 8 polos 500 V D 60 Hz 8 polos 575 V-600 V D	1	1
79	619 20 06	(Ex)	Estátor 35-35-8a 60 Hz 8 polos 380 V D	1	1
79	619 20 08	(Ex)	Estátor 35-35-8a 50 Hz 8 polos 380 V D 60 Hz 8 polos 440 V D	1	1
79	619 21 01	(Ex)	Estátor 35-45-8a 50 Hz 8 polos 380 V-415 V D 60 Hz 8 polos 460 V-480 V D	1	1
79	619 21 04	(Ex)	Estátor 35-45-8a 50 Hz 8 polos 500 V D 60 Hz 8 polos 575 V-600 V D	1	1
79	619 21 06	(Ex)	Estátor 35-45-8a 60 Hz 8 polos 380 V D	1	1
79	619 21 08	(Ex)	Estátor 35-45-8a 60 Hz 8 polos 440 V D	1	1
80	94 05 81		Manguera aislante D=5 MM	*	*
82	716 03 01		Camisas de refrigeración ACERO INOXIDABLE	1	1
83	82 78 76		Junta tórica 370X5,7 NBR	1	1
84	82 75 12		Junta tórica 479,3X5,7 NBR	1	1
88	655 80 13		Unidad de entrada de cables 32-35 MM	1	1

Pos. No	N.º de componente No	Tipo	Denominación	Ctdad/versión	
				090	180
88	655 80 14		Unidad de entrada de cables 35-38 MM	1	1
88	655 80 15		Unidad de entrada de cables 38-41 MM	1	1
88	655 80 13		Unidad de entrada de cables 32-35 MM	2	2
88	655 80 14		Unidad de entrada de cables 35-38 MM	2	2
88	655 80 12		Unidad de entrada de cables 29-32 MM	2	2
88	655 80 15		Unidad de entrada de cables 38-41 MM	2	2
88	655 80 16		Unidad de entrada de cables 41-44 MM	1	1
88	655 80 17		Unidad de entrada de cables 44-47 MM	1	1
88	655 80 16		Unidad de entrada de cables 41-44 MM	2	2
88	655 80 17		Unidad de entrada de cables 44-47 MM	2	2
96	82 27 26		Tuerca de fijación M6-A4-70	1	1
97	82 00 52		Tornillo de cabeza hueca hex. M 10X30-A2-70	1	1
97	690 25 00		Espec. de tornillo hexagonal	1	1
98	665 86 00		Sensor de temperatura PT100, 2 conductores 1500 mm	1	1
98	665 86 00		Sensor de temperatura PT100, 2 conductores 1500 mm	2	2
98	718 81 00		Arandela especial		1
99	669 88 01		Sensor de vibración	1	1
100	518 89 04	(Ex)	Unidad de detección de fugas	1	1
100	518 89 02	(Ex)	Sensor de fugas (FLS)		1
101	650 51 01		Unidad de cable	1	1
101	650 51 00		Unidad de cable FLS10	1	1
102	504 78 09		Unidad de cable (FLS)	1	1
103	663 04 00	(Ex)	Sensor de nivel FLS10	1	
103	791 99 00		Sensor de nivel		1
105	608 53 01	(Ex)	Soporte del cojinete	1	
105	608 53 00		Soporte del cojinete		1
106	718 81 00		Arandela especial	1	1
106	718 81 00		Arandela especial	2	2
107	82 59 29		Anillo de retención SGA 95	1	1
108	82 44 28		Arandela de soporte 95X115X3,5	2	2
109	83 30 28		Cojinete de bolas 3319A-2Z/ C3VT113	1	1
110	83 07 64		Anillo de retención 7 3/4"	1	1
120	642 13 00		Tapón	1	1
122	82 76 85		Junta tórica 17X3 NBR	1	1

Pos. No	N.º de componente No	Tipo	Denominación	Ctdad/versión		
				090	180	
129	608 56 00		Cubierta del alojamiento del sello	1	1	
130	82 78 84		Junta tórica 405,26X3,53 NBR	1	1	
131	82 75 12		Junta tórica 479,3X5,7 NBR	1	1	
133	83 04 58		Tornillo de cabeza hueca hex. M16X60-A4-80	6	6	
141	800 93 30		Sello mecánico	Material interior: carburo cementado (WCCR) - Carburo cementado (WCCR) Material exterior: carburo cementado (WCCR) - Carburo cementado (WCCR)	1	1
141	800 93 31		Sello mecánico	Material interior: carburo cementado (WCCR) - Carburo cementado (WCCR) Material exterior: carburo de silicona (RSiC) - carburo de silicona (RSiC)	1	1
145	83 04 63		Tornillo de cabeza hueca hex. M 20X70-A4-80	4	4	
158	708 70 00		Impulsor	BA 50 Hz Código de curva: 810	1	1
158	708 70 04		Impulsor	BA 50 Hz Código de curva: 811	1	1
158	708 70 08		Impulsor	BA 50 Hz Código de curva: 812	1	1
158	708 70 13		Impulsor	BA 50 Hz Código de curva: 813	1	1
158	708 70 18		Impulsor	BA 50 Hz Código de curva: 814	1	1
158	708 70 24		Impulsor	BA 60 Hz Código de curva: 815	1	1
158	708 70 31		Impulsor	BA 60 Hz Código de curva: 816	1	1
158	708 70 38		Impulsor	BA 60 Hz Código de curva: 817	1	1
158	708 71 00		Impulsor	BA 50 Hz Código de curva: 620	1	1
158	708 71 06		Impulsor	BA 50 Hz Código de curva: 621	1	1
158	708 71 12		Impulsor	BA 50 Hz Código de curva: 622	1	1
158	708 71 18		Impulsor	BA 50 Hz Código de curva: 623	1	1
158	708 71 24		Impulsor	BA 50 Hz Código de curva: 624	1	1
158	708 71 31		Impulsor	BA 50 Hz Código de curva: 625	1	1
158	708 71 38		Impulsor	BA 60 Hz Código de curva: 626	1	1
158	708 71 44		Impulsor	BA 60 Hz Código de curva: 627	1	1
158	708 71 50		Impulsor	BA 60 Hz Código de curva: 628	1	1
158	708 72 00		Impulsor	ME 50 Hz Código de curva: 630	1	1
158	708 72 07		Impulsor	ME 50 Hz Código de curva: 631	1	1
158	708 72 14		Impulsor	ME 50 Hz Código de curva: 632	1	1
158	708 72 21		Impulsor	ME 50 Hz Código de curva: 633	1	1
158	708 72 29		Impulsor	ME 50 Hz Código de curva: 634	1	1
158	708 72 35		Impulsor	ME 50 Hz Código de curva: 635	1	1
158	708 72 42		Impulsor	ME 50 Hz Código de curva: 636	1	1
158	708 72 49		Impulsor	ME 60 Hz Código de curva: 637	1	1
158	708 72 57		Impulsor	ME 60 Hz Código de curva: 638	1	1
158	708 73 00		Impulsor	AL 50 Hz Código de curva: 450	1	1
158	708 73 04		Impulsor	AL 50 Hz Código de curva: 451	1	1
158	708 73 08		Impulsor	AL 50 Hz Código de curva: 452	1	1
158	708 73 12		Impulsor	AL 50 Hz Código de curva: 453	1	1

Pos. No	N.º de componente No	Tipo	Denominación	Ctdad/versión	
				090	180
158	708 73 16		Impulsor AL 50 Hz Código de curva: 454	1	1
158	708 73 20		Impulsor AL 50 Hz Código de curva: 455	1	1
158	708 73 24		Impulsor AL 50 Hz Código de curva: 456	1	1
158	708 73 29		Impulsor AL 50 Hz Código de curva: 457 AL 60 Hz Código de curva: 457	1	1
158	708 73 33		Impulsor AL 50 Hz Código de curva: 458 AL 60 Hz Código de curva: 458	1	1
158	708 73 37		Impulsor AL 50 Hz Código de curva: 459 AL 60 Hz Código de curva: 459	1	1
158	708 73 41		Impulsor AL 60 Hz Código de curva: 460	1	1
162	719 29 00		Cubierta	1	1
163	82 69 41		Tapón de protección F11	4	4
169	716 70 00		Tornillo	1	1
170	83 02 16		Tornillo de cabeza hueca hex. M 10X150-A4-70 BA	1	1
170	83 03 38		Tornillo de cabeza hueca hex. M 10X120-A4-70 BA	1	1
170	83 02 15		Tornillo de cabeza hueca hex. M 10X70-A4-70 ME	1	1
170	83 03 26		Tornillo de cabeza hueca hex. M 10X40-A4-70 AL	1	1
186	704 78 01		Anillo del inserto BA DN 350	1	1
186	704 75 01		Anillo del inserto BA DN 300	1	1
186	704 56 01		Anillo del inserto ME DN 250	1	1
186	704 59 01		Anillo del inserto AL DN 150	1	1
193	83 04 53		Tornillo de cabeza hueca hex. M12X45-A4-80	4	4
200	704 77 00		Carcasa de la bomba BA DN 350 Entrada taladrada	1	1
200,4	83 04 56		Tornillo de cabeza hueca hex. M10X35-A4-80	2	2
200,5	82 81 93		Junta tórica 44,2X5,7 FPM	1	1
200,6	648 00 00		Cubierta	1	1
200	704 77 01		Carcasa de la bomba BA DN 350 Acc. taladrada a: EN 1092-2 tab. 8	1	1
200,4	83 04 56		Tornillo de cabeza hueca hex. M10X35-A4-80	2	2
200,5	82 81 93		Junta tórica 44,2X5,7 FPM	1	1
200,6	648 00 00		Cubierta	1	1
200	704 77 05		Carcasa de la bomba BA DN 350 Acc. taladrada a: ANSI B16.1-89; tab.5	1	1
200,4	83 04 56		Tornillo de cabeza hueca hex. M10X35-A4-80	2	2
200,5	82 81 93		Junta tórica 44,2X5,7 FPM	1	1
200,6	648 00 00		Cubierta	1	1
200	704 77 07		Carcasa de la bomba BA DN 350 Acc. taladrada a: EN 1092-2 tab. 9	1	1

Pos. No	N.º de componente No	Tipo	Denominación	Ctdad/versión	
				090	180
200,4	83 04 56		Tornillo de cabeza hueca hex. M10X35-A4-80	2	2
200,5	82 81 93		Junta tórica 44,2X5,7 FPM	1	1
200,6	648 00 00		Cubierta	1	1
200	704 77 31		Carcasa de la bomba BA DN 350 Acc. taladrada a: EN 1092-2 tab. 8 Instalación: Z Tapón de drenaje	1	1
200,4	83 04 56		Tornillo de cabeza hueca hex. M10X35-A4-80	2	2
200,5	82 81 93		Junta tórica 44,2X5,7 FPM	1	1
200,6	648 00 00		Cubierta	1	1
200,7	80 14 40		Tapón	1	1
200,8	80 14 42		Junta	1	1
200	704 77 35		Carcasa de la bomba BA DN 350 Acc. taladrada a: ANSI B16.1-89; tab.5 Instalación: Z Tapón de drenaje	1	1
200,4	83 04 56		Tornillo de cabeza hueca hex. M10X35-A4-80	2	2
200,5	82 81 93		Junta tórica 44,2X5,7 FPM	1	1
200,6	648 00 00		Cubierta	1	1
200,7	80 14 40		Tapón	1	1
200,8	80 14 42		Junta	1	1
200	704 77 37		Carcasa de la bomba BA DN 350 Acc. taladrada a: EN 1092-2 tab. 9 Instalación: Z Tapón de drenaje	1	1
200,4	83 04 56		Tornillo de cabeza hueca hex. M10X35-A4-80	2	2
200,5	82 81 93		Junta tórica 44,2X5,7 FPM	1	1
200,6	648 00 00		Cubierta	1	1
200,7	80 14 40		Tapón	1	1
200,8	80 14 42		Junta	1	1
200	704 74 00		Carcasa de la bomba BA DN 300 Entrada taladrada	1	1
200,4	83 04 56		Tornillo de cabeza hueca hex. M10X35-A4-80	2	2
200,5	82 81 93		Junta tórica 44,2X5,7 FPM	1	1
200,6	648 00 00		Cubierta	1	1
200	704 74 01		Carcasa de la bomba BA DN 300 Acc. taladrada a: EN 1092-2 tab. 8	1	1
200,4	83 04 56		Tornillo de cabeza hueca hex. M10X35-A4-80	2	2
200,5	82 81 93		Junta tórica 44,2X5,7 FPM	1	1
200,6	648 00 00		Cubierta	1	1
200	704 74 05		Carcasa de la bomba BA DN 300 Acc. taladrada a: ANSI B16.1-89; tab.5	1	1
200,4	83 04 56		Tornillo de cabeza hueca hex. M10X35-A4-80	2	2
200,5	82 81 93		Junta tórica 44,2X5,7 FPM	1	1
200,6	648 00 00		Cubierta	1	1

Pos. No	N.º de componente No	Tipo	Denominación	Ctdad/versión		
				090	180	
200	704 74 07		Carcasa de la bomba	BA DN 300 Acc. taladrada a: EN 1092-2 tab. 9	1	1
200,4	83 04 56		Tornillo de cabeza hueca hex. M10X35-A4-80		2	2
200,5	82 81 93		Junta tórica 44,2X5,7 FPM		1	1
200,6	648 00 00		Cubierta		1	1
200	704 74 31		Carcasa de la bomba	BA DN 300 Acc. taladrada a: EN 1092-2 tab. 8 Instalación: Z Tapón de drenaje	1	1
200,4	83 04 56		Tornillo de cabeza hueca hex. M10X35-A4-80		2	2
200,5	82 81 93		Junta tórica 44,2X5,7 FPM		1	1
200,6	648 00 00		Cubierta		1	1
200,7	80 14 40		Tapón		1	1
200,8	80 14 42		Junta		1	1
200	704 74 35		Carcasa de la bomba	BA DN 300 Acc. taladrada a: ANSI B16.1-89; tab.5 Instalación: Z Tapón de drenaje	1	1
200,4	83 04 56		Tornillo de cabeza hueca hex. M10X35-A4-80		2	2
200,5	82 81 93		Junta tórica 44,2X5,7 FPM		1	1
200,6	648 00 00		Cubierta		1	1
200,7	80 14 40		Tapón		1	1
200,8	80 14 42		Junta		1	1
200	704 74 37		Carcasa de la bomba	BA DN 300 Acc. taladrada a: EN 1092-2 tab. 9 Instalación: Z Tapón de drenaje	1	1
200,4	83 04 56		Tornillo de cabeza hueca hex. M10X35-A4-80		2	2
200,5	82 81 93		Junta tórica 44,2X5,7 FPM		1	1
200,6	648 00 00		Cubierta		1	1
200,7	80 14 40		Tapón		1	1
200,8	80 14 42		Junta		1	1
200	704 55 00		Carcasa de la bomba	ME DN 250 Entrada taladrada	1	1
200,4	83 04 56		Tornillo de cabeza hueca hex. M10X35-A4-80		2	2
200,5	82 81 93		Junta tórica 44,2X5,7 FPM		1	1
200,6	648 00 00		Cubierta		1	1
200	704 55 01		Carcasa de la bomba	ME DN 250 Acc. taladrada a: EN 1092-2 tab. 8	1	1
200,4	83 04 56		Tornillo de cabeza hueca hex. M10X35-A4-80		2	2
200,5	82 81 93		Junta tórica 44,2X5,7 FPM		1	1
200,6	648 00 00		Cubierta		1	1
200	704 55 05		Carcasa de la bomba	ME DN 250 Acc. taladrada a: ANSI B16.1-89; tab.5	1	1
200,4	83 04 56		Tornillo de cabeza hueca hex. M10X35-A4-80		2	2

Pos. No	N.º de componente No	Tipo	Denominación	Ctdad/versión	
				090	180
200,5	82 81 93		Junta tórica 44,2X5,7 FPM	1	1
200,6	648 00 00		Cubierta	1	1
200	704 55 07		Carcasa de la bomba ME DN 250 Acc. taladrada a: EN 1092-2 tab. 9	1	1
200,4	83 04 56		Tornillo de cabeza hueca hex. M10X35-A4-80	2	2
200,5	82 81 93		Junta tórica 44,2X5,7 FPM	1	1
200,6	648 00 00		Cubierta	1	1
200	704 55 31		Carcasa de la bomba ME DN 250 Acc. taladrada a: EN 1092-2 tab. 8 Instalación: Z Tapón de drenaje	1	1
200,4	83 04 56		Tornillo de cabeza hueca hex. M10X35-A4-80	2	2
200,5	82 81 93		Junta tórica 44,2X5,7 FPM	1	1
200,6	648 00 00		Cubierta	1	1
200,7	80 14 40		Tapón	1	1
200,8	80 14 42		Junta	1	1
200	704 55 35		Carcasa de la bomba ME DN 250 Acc. taladrada a: ANSI B16.1-89; tab.5 Instalación: Z Tapón de drenaje	1	1
200,4	83 04 56		Tornillo de cabeza hueca hex. M10X35-A4-80	2	2
200,5	82 81 93		Junta tórica 44,2X5,7 FPM	1	1
200,6	648 00 00		Cubierta	1	1
200,7	80 14 40		Tapón	1	1
200,8	80 14 42		Junta	1	1
200	704 55 37		Carcasa de la bomba ME DN 250 Acc. taladrada a: EN 1092-2 tab. 9 Instalación: Z Tapón de drenaje	1	1
200,4	83 04 56		Tornillo de cabeza hueca hex. M10X35-A4-80	2	2
200,5	82 81 93		Junta tórica 44,2X5,7 FPM	1	1
200,6	648 00 00		Cubierta	1	1
200,7	80 14 40		Tapón	1	1
200,8	80 14 42		Junta	1	1
200	704 58 00		Carcasa de la bomba AL DN 150 Entrada taladrada	1	1
200,4	83 04 56		Tornillo de cabeza hueca hex. M10X35-A4-80	2	2
200,5	82 81 93		Junta tórica 44,2X5,7 FPM	1	1
200,6	648 00 00		Cubierta	1	1
200	704 58 06		Carcasa de la bomba AL DN 150 Acc. taladrada a: EN 1092-2 tab. 9 ANSI B16.1-89; tab.5	1	1
200,4	83 04 56		Tornillo de cabeza hueca hex. M10X35-A4-80	2	2
200,5	82 81 93		Junta tórica 44,2X5,7 FPM	1	1
200,6	648 00 00		Cubierta	1	1

Pos. No	N.º de componente No	Tipo	Denominación	Ctdad/versión		
				090	180	
200	704 58 36		Carcasa de la bomba	AL DN 150 Acc. taladrada a: ANSI B16.1-89; tab.5 EN 1092-2 tab. 9 Instalación: Z Tapón de drenaje	1	1
200,4	83 04 56		Tornillo de cabeza hueca hex. M10X35-A4-80		2	2
200,5	82 81 93		Junta tórica 44,2X5,7 FPM		1	1
200,6	648 00 00		Cubierta		1	1
200,7	80 14 40		Tapón		1	1
200,8	80 14 42		Junta		1	1
209	796 74 00		Soporte deslizante	Número de polos: 8 BA	1	1
209	607 38 00		Soporte deslizante	BA ME AL	1	1
209	669 84 00		Soporte deslizante	Opcional	1	1
210	83 04 58		Tornillo de cabeza hueca hex. M16X60-A4-80		4	4
211	457 68 00		Conexión de descarga DN300	Número de polos: 6 BA DN 250	1	1
211	479 26 00		Conexión de descarga DN300	ME DN 250	1	1
211	295 57 00		Conexión de descarga DN150	AL DN 150	1	1
211	309 31 00		Conexión de descarga DN150	AL Rosca: 6-8 NPSM exterior Desagüe DN 150	1	1
211	309 31 01		Conexión de descarga DN150	AL Hidráulica: Rosca: ISO G6 exterior Acoplamiento rápido: diám. Storz= 160 mm Desagüe DN 150	1	1
212	84 34 35		Tornillo de punta hexagonal M20X90-A2-70	BA ME	4	4
212	84 34 34		Tornillo de punta hexagonal M20X80-A2-70	AL	8	8
213	82 35 26		Arandela simple 21X37X3- A2-170HV	BA ME AL	8	8
213	82 35 26		Arandela simple 21X37X3- A2-170HV	BA ME AL	16	16
214	80 95 96		Pasador 24X100-A2-70	BA	2	2
214	80 96 04		Pasador 24X120-A2-70	Número de polos: 8 BA	2	2
215	82 23 62		Tuerca hexagonal M20-A2-70	Número de polos: 6 BA ME AL	4	4
215	82 23 62		Tuerca hexagonal M20-A2-70	Número de polos: 6 BA ME AL	8	8
216	380 25 01		Junta 370 MM	Número de polos: 6 BA	1	1
216	295 64 00		Junta 6"	AL	1	1
217	437 88 01		Cumple estándar INSTALACIÓN S/T		1	1
218	84 34 05		Tornillo de punta hexagonal M16X50-A2-70		4	4
219	82 35 23		Arandela simple 17X30X3- A2-170HV		4	4

Pos. No	N.º de componente No	Tipo	Denominación	Ctdad/versión	
				090	180
221	384 45 00		Junta 8"	1	1
227	83 19 36		Pieza de acoplamiento	1	1
229	667 40 01		Pegatina	2	2
230	94 03 30		Manguera replegable ID=12 MM	*	*
230	95 00 32		Manguera replegable	*	*
231	93 00 79		Manguera replegable ID=12.7 MM	*	*
233	834 57 00		Unidad panel term. con. Conexión en D	1	1
233	834 57 01		Unidad panel term. con. Conexión en Y	1	1
233	834 57 02		Unidad panel term. con. Conexión en Y o D	1	1
239	800 45 03		Unidad de paso de conducción El. 9X + 8X	2	2
240	607 48 05	(Ex)	Muelle	1	1
241	82 75 04		Junta tórica 319,3X5,7 NBR	1	1
242	608 54 01	(Ex)	Adaptador	1	
242	608 55 11	(Ex)	Adaptador Camisa de refrigeración	1	
242	608 54 00		Adaptador		1
242	608 55 10		Adaptador Camisa de refrigeración		1
243	83 04 61		Tornillo de cabeza hueca hex. M12X25-A4-80	2	2
245	82 75 12		Junta tórica 479,3X5,7 NBR	1	1
246	82 78 84		Junta tórica 405,26X3,53 NBR	1	1
247	82 81 73		Junta tórica 149,3X5,7 FPM	1	1
251	642 13 00		Tapón	2	2
252	82 76 85		Junta tórica 17X3 NBR	2	2
253	716 02 02		Camisa de refrigeración	1	1
254	608 57 02		Difusor de flujo	1	1
256	608 44 00		Cable de sujeción	3	3
257	82 44 38		Arandela de soporte 170X200X3,5	1	1
258	731 74 00		Unidad del manguito	1	1
258,1	716 12 00		Tornillo de ajuste	1	1
258,2	716 11 00		Manguito	1	1
267	725 07 00		Tapón	4	4
270	608 31 00	(Ex)	Arandela de fijación	1	
313	82 81 59		Junta tórica 119,5X3 FPM	1	1
342	82 23 63		Tuerca hexagonal M24-A2-70	4	4
343	82 35 28		Arandela simple 25X44X4-A2-170HV	4	4
800	80 33 01		Kits de juntas tóricas NITRIL	1	1
800	80 33 02		Kits de juntas tóricas VITON	1	1
900	788 09 00		Kit de reparación básico	1	1
900	788 10 00		Kit de reparación básico	1	1
901	90 20 76		Monopropilenglicol	*	*
912	82 76 85		Junta tórica 17X3 NBR	3	3